

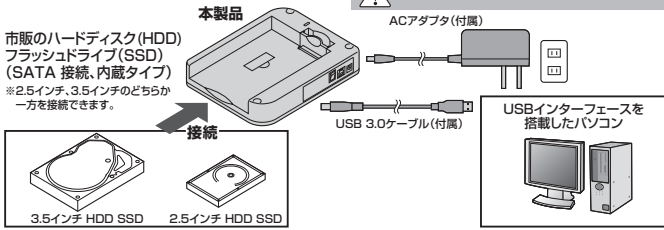
800-TK018

このたびは、弊社スタッキング式ハードディスクリーダー/ライターをお買い上げいただき、誠にありがとうございます。この取扱説明書では、本製品の導入手順と基本操作について説明しています。導入作業を始める前に、この「取扱説明書」をよくお読みになった上で、正しい導入作業をおこなってください。

本製品は、人命にかかわる設備や機器、および高い信頼性や安全性を必要とする設備や機器(医療関係、航空宇宙関係、輸送関係、原子力関係)への組み込み等は考慮されていません。これらの機器での使用により、人身事故や財産損害が発生しても、弊社ではいかなる責任も負いかねます。

本製品について

本製品は、市販の内蔵型ハードディスク(HDD)を接続し、USBケーブル経由でパソコンと接続することで、外付けハードディスクとしてご利用いただけるハードディスクリーダー/ライターです。接続できるハードディスクは、SATA(シリアルATA)インターフェースを持つ3.5インチまたは2.5インチ規格のハードディスクです。ディスク容量が足りなくなっても、フロッピーディスクやMOのようにハードディスクを交換することで、保存できるデータの量を増やすことができます。



【USB3.0で接続できる環境の場合】



【USB2.0で接続できる環境の場合】

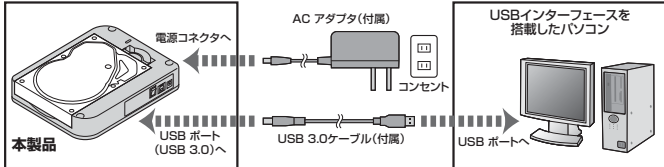


仕様

|            |   |
|------------|---|
| インターフェース   | USB仕様: Ver. 3.0準拠(USB仕様Ver. 2.0上位互換)<br>HDD用: SATA  |
| 対応OS       | Windows 7/Vista/XP/2000   |
| 対応機種       | Windows/パソコン USBポート(Aコネクタ1つ以上の空きがあること)を搭載したパソコン ※USB2.0形のUSBポートに接続した場合は、USB2.0の転送速度にのみ対応します |
| 対応ドライブ     | 3.5インチHDD(SATA)、2.5インチHDD(SATA)、SSD(SATA・厚さ9.5mm以下)   |
| 対応ドライブ最大容量 | 2TB ※ただしWindows 7では3TBまで使用可能  |
| サイズ・重量     | W138xD180×H40mm・約250g(本体のみ)   |
| 付属品        | USB3.0ケーブル×1、ACアダプタ×1、取扱説明書×1   |

Step 2 パソコンと接続しましょう

ハードディスクを接続した本製品を、パソコンと接続します。パソコンの電源は入れたままでかまいません。



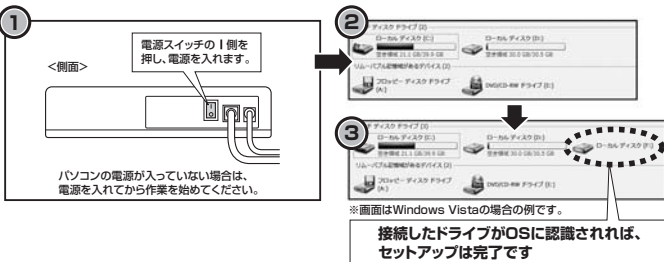
※本製品はUSB/電源での動作はいたしません。  
※必ず付属のACアダプタを使用してください。

手順

- 1 付属のUSBケーブルのコネクタ(シリーズB側)を本製品のUSBポート(USB 3.0)に接続し、反対側のコネクタ(シリーズA側)をパソコンのUSBポートに直接接続します。USBハブは使用しないでください。
- 2 ACアダプタのコネクタを本製品の電源コネクタに差し込みます。
- 3 ACアダプタを、コンセントに差し込みます。
- 4 電源スイッチをONにします。

Step 3 OS上でドライブが認識されることを確認しましょう

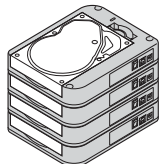
本製品の電源を入れます。パソコン上でドライブが認識されれば、セットアップは完了です。すでにデータが保存されているハードディスクを接続した場合は、そのまま使用できます。フォーマットされていない新しいハードディスクを接続した場合は、OSのオンラインヘルプやパソコンの取扱説明書を参照し、ドライブをフォーマットするなど、ハードディスクを使用するための作業をおこなってください。



Step 4 複数台使用時はスタッキングして省スペースで使用しましょう

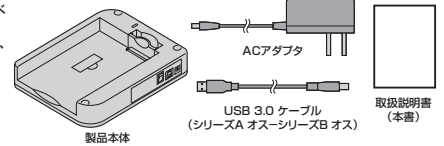
本製品はスタッキング(積み重ね)ができる構造になっています。複数台ご使用の際は省スペースでの使用が可能です。

※本製品は1台のみ梱包されています。複数台使用される場合は別途お買い求めください。

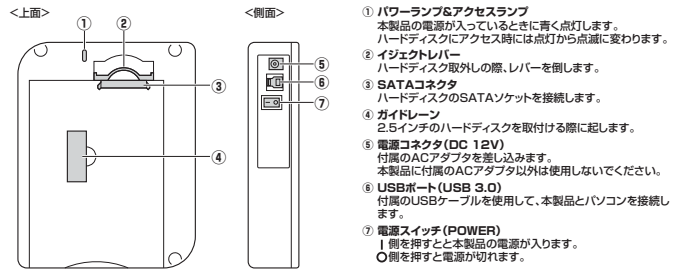


パッケージ内容

導入作業を始める前に、必ず梱包物がすべてそろっていることを確認してください。万が一不足しているものがありましたら、お買い求めの販売店にご連絡ください。



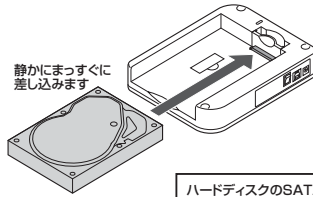
本体各部の名称とはたらき



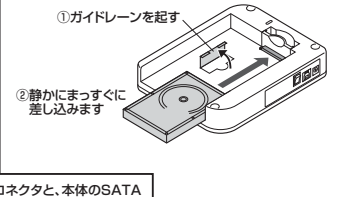
Step 1 ハードディスクを接続しましょう

製品本体にあらかじめ用意したハードディスクを接続します。

<3.5インチハードディスクの場合>  
そのまま差し込みます。



<2.5インチハードディスクの場合>  
ガイドレールを起こし、ガイドレールにそって差し込みます。



ハードディスクのSATAコネクタと、本体のSATAコネクタの向きを合わせ、ハードディスクをまっすぐ差し込みます。

SATAコネクタ拡大図

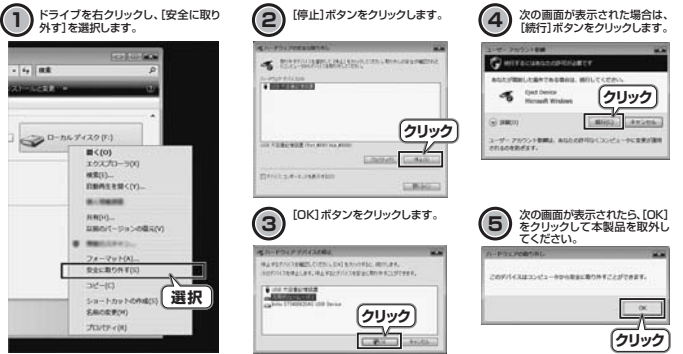


⚠ ハードディスク側の突起の形とコネクタ側の溝の形を合わせて、奥まで差し込んでください。向きをまちがえるとコネクタを破損する恐れがあります。

※ハードディスクは付属されておりません。別途お買い求めください。  
※本製品はSATA接続のハードディスク専用です。IDE接続のハードディスクはご使用できません。

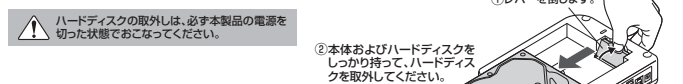
本製品のパソコンからの取外し

本製品のパソコンからの取外しは、USBメモリなどと同様に、OSのメニューから「ハードウェアの安全な取り外し」を選択してからおこなってください。Windows 7/Vistaの場合の手順を説明します。



ハードディスクの取外し

ハードディスクを交換する場合など、本製品からハードディスクを取外す際は、本体およびハードディスクを手で支えながらハードディスクを取外してください。



保証規定

1. 保証期間中に正常な使用状態でご使用の場合に限り保証をさせていただきます。  
2. 保証期間中に故障が発生した場合は、弊社指定の方法で修理いたします。保証料はお客様負担となります。  
3. 次のような場合は保証期間外となります。  
(1) 保証書をご提供いただけない場合。  
(2) 所定の項目をご記入いただけない場合、あるいは文字が書き換えられた場合。  
(3) 故障の原因が保証期間中の不正な使用による場合。  
(4) 故障の原因がお客様の誤りによる場合。  
(5) 天災地災、ならびに火災や洪水等による外部要因による故障及び損傷。  
4. 保証書に明記された事項以外に、ご自身の都合で本製品を使用しない場合は、保証期間中の修理もお受けいたしません。  
5. 本製品の故障、またはその使用によって生じた直接、間接の損害については弊社はその責を負いません。  
6. 本製品は医療機器、原子力設備や機器、航空宇宙機器、輸送設備や機器など人命に関わる設備や機器、及び高度な信頼性を必要とする設備や機器やシステムなどへの組み込みや使用を想定されておりません。これらの用途に本製品を使用する場合は、人身事故、社会的被害などが発生しても弊社はいかなる責任も負いかねます。  
7. 修理・交換品を郵送、またはご持参される場合の送料は、お客様のご負担となります。  
8. 保証書は再発行いたしませんので、大切に保管してください。  
9. 保証書は日本国内においてのみ有効です。

|     |             |          |             |
|-----|-------------|----------|-------------|
| 保証書 |             | キリトリ線    | サンワサプライ株式会社 |
| 型番  | 800-TK018   | シリアルナンバー |             |
| お客様 | お名前(ふりがな)   | ご住所      | 〒           |
| 販売店 | 販売店名・住所・TEL |          |             |
| TEL | 保証期間        | 6ヶ月      | 担当名         |
|     | 保証期間        | 6ヶ月      | お買い上げ年月日    |
|     |             |          | 年 月 日       |

サンワサプライ株式会社