

# クランプ固定式タップ(ダークブラウン木目) 取扱説明書

この度はクランプ固定式タップ(700-TAP047UC-3DBRM)をお買い上げいただき、誠にありがとうございます。ご使用前にこの取扱説明書をよくご覧ください。読み終わったあとこの取扱説明書は大切に保管してください。

## 最初にご確認ください

お使いになる前に、セット内容がすべて揃っているかご確認ください。  
万一、足りないものがありましたら、お買い求めの販売店にご連絡ください。

### セット内容

- ①クランプ固定式タップ……………1台
- ②クランプ部品……………1個
- ③取扱説明書・保証書(本書)……………1部

※欠品や破損があった場合は、品番(700-TAP047UC-3DBRM)と上記の番号(①~③)と名称(クランプ部品など)をお知らせください。

デザイン及び仕様については改良のため予告なしに変更することがあります。  
本書に記載の社名及び製品名は各社の商標又は登録商標です。

## サンワサプライ株式会社

### 安全にお使いいただくためのご注意(必ずお守りください)

|  |  |
|--|--|
| <p><b>警告</b> 火災や感電で人が死亡又は重傷を負う可能性があります。</p>  |  |
| <p>接続する機器は合計で1400W以下で使用してください。容量を超えると発熱、発火の恐れがあります。</p>  | <p>水のかかるところでは使用しないでください。トイレの液体洗剤を電源プラグにかけないでください。感電や漏電する恐れがあります。</p> |
| <p>コードは束ねて使用せず伸ばしてお使いください。発熱して発火の原因になります。</p>  | <p>ぬれた手でプラグを抜き差ししないでください。感電の恐れがあります。</p>                             |
| <p>コードが傷ついたまま使用しないでください。ショート、火災の原因になります。</p>   | <p>プラグの先が曲がったり、ホコリが付いていないか定期的に点検してください。ショート、火災の原因になります。</p>          |
| <p><b>注意</b> 感電や火災の原因となります。</p>  |  |
| <ul style="list-style-type: none"> <li>●コードを固定しない。コードをステップなどで固定しないでください。</li> <li>●コードをはさまない。コードを家具にはさんだり敷物の下にしないでください。</li> <li>●コードを引っ張って抜かないでください。</li> <li>●コードに熱いものを近づけたり加熱しないでください。</li> <li>●無理に曲げない!</li> <li>●加工しない!</li> <li>●傷をつけない!</li> </ul> |  |
| <p>タップは消耗品です。<br/>年に1度は安全点検してください。<br/>※点検して異常がありましたら新しいタップに交換してください。</p>  |  |

|  |                      |
|--|----------------------|
| <p><b>使用上のご注意</b></p> <ul style="list-style-type: none"> <li>●本製品を使用して、パソコンなどのデータ内容が消失、変化した場合、弊社は一切責任を負いません。</li> <li>●接続する機器の電力の合計は1400Wまでです。接続機器の電力をご確認の上で使用ください。</li> <li>●本製品を使用できるのは日本国内だけです。(AC100V以外は使用できません)</li> <li>●本製品は屋内用です。屋外への設置はできません。</li> <li>●熱器具やエアコンなどで、コード付きタップや延長コードの使用を禁止している機器があります。詳しくは接続される機器の取扱説明書をご確認ください。</li> </ul> | <p><b>日本国内専用</b></p> |
|--|----------------------|

## 1. 特長

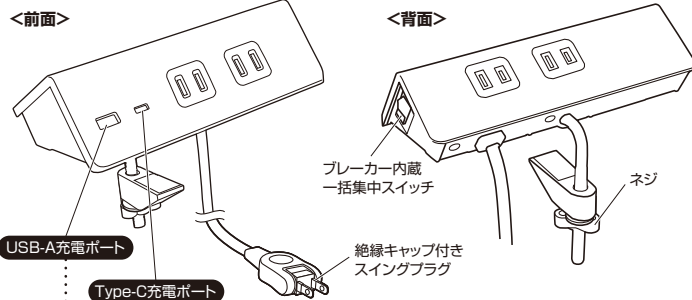
- デスクの天板などにクランプで固定して使用できる便利なUSBポート付きタップです。
- 抜き差しが多い機器のプラグは正面に差し込み、ほとんど差し込みなしのプラグは背面に差し込めます。
- 正面には、USBポートが2つ(USB-A×1、Type-C×1)あり、スマホやタブレットの充電にも簡単に使えます。
- 安全を考慮したブレーカー内蔵の一括集中スイッチで、一括のON/OFFが可能です。
- トラッキング火災予防絶縁キャップ付きのスイングプラグを採用しています。
- 底面には滑り止めシートが付いています。

## 2. 仕様

|             |   |
|-------------|---|
| 定 格 容 量     | 14A・100V(1400Wまで)   |
| U S B ポ ー ト | 2ポート(USB-A×1、Type-C×1)                                      |
| U S B 出 力   | DC5V/3.9A(2ポート合計最大)   |
| プ ラ グ       | 2P(絶縁キャップ付きスイングプラグ)   |
| 差 込 口       | 2P・4個口(正面2個口、背面2個口)   |
| コ ー ド       | VFF 1.8mm <sup>2</sup> ×2芯、仕上がり外形寸法/約4.2mm×7.6mm            |
| 電 源 コ ー ド 長 | 3m  |
| クランプ固定範囲    | 天板厚み 10~50mmまで対応可能<br>※天板をしっかりと固定するためには50mm以下のある程度の厚みが必要です。 |
| サ イ ズ       | W182.5×D80×H46mm(クランプ部を除く)                                  |
| 使 用 地 域     | 日本国内のみ。日本以外ではご使用いただけません。                                    |
| 認 証         | 電気用品安全法(PSE)技術基準適合品   |

## 3. 各部の名称

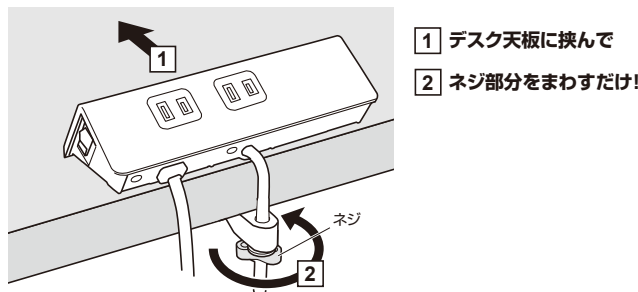
### ①クランプ固定式タップ



### USB充電ポート使用例

|   |   |   |
|---|---|---|
| <p>使用例1</p> <p>2A + 1A = 3A</p> <p>iPadタブレット + iPhone</p> | <p>使用例2</p> <p>1A + 1A = 2A</p> <p>iPad mini + iPhone</p> | <p>使用例3</p> <p>1A + 1A = 2A</p> <p>iPhone + スマートフォン</p> |
|---|---|---|

## デスク天板への取付け方法



デスクに取付けるクランプは、10~50mmまでの天板サイズに対応しています。

クランプ部分寸法図

① デスク上部の金具の奥行き 50mm

② デスク下部の金具の奥行き 57mm

最大取付け厚み 50mm まで対応

## 4. 保証規定

- 保証期間内に正常な使用状態でご使用の場合に限り品質を保証しております。万一保証期間内で故障がありました場合は、弊社所定の方法で無償修理いたしますので、保証書を製品に添えてお買い上げの販売店までお持ちください。
- 次のような場合は保証期間内でも有償修理になります。
  - (1)保証書をご提示いただけない場合。
  - (2)所定の項目をご記入いただけない場合、あるいは字句を書き換えられた場合。
  - (3)故障の原因が取扱以上の不注意による場合。
  - (4)故障の原因がお客様による輸送・移動中の衝撃による場合。
  - (5)天変地異、ならびに公害や異常電圧その他の外部要因による故障及び損傷の場合。
  - (6)譲渡や中古販売、オークション、転売などで購入された場合。
- お客様ご自身による改造または修理があった場合は、保証期間内での修理もお受けいたしかねます。
- 本製品の故障、またはその使用によって生じた直接・間接の損害については弊社はその責を負わないものとします。
- 本製品は医療機器、原子力設備や機器、航空宇宙機器、輸送設備や機器などの人命に関わる設備や機器、及び高度な信頼性を必要とする設備や機器やシステムなどへの組み込みや使用は意図されておりません。これらの用途に本製品を使用され、人身事故、社会的障害などが生じても弊社はいかなる責任も負いかねます。
- 修理ご依頼品を郵送、またはご持参される場合の諸費用は、お客様のご負担となります。
- 保証書は再発行いたしませんので、大切に保管してください。
- 保証書は日本国内においてのみ有効です。

|                               |           |                |
|-------------------------------|-----------|----------------|
| <b>保証書</b>                    |           | サンワサプライ株式会社    |
| 型番: <b>700-TAP047UC-3DBRM</b> | シリアルナンバー: |                |
| お客様・お名前・ご住所・TEL               |           |                |
| 販売店名・住所・TEL                   |           |                |
| 担当者名                          |           |                |
| 保証期間 6ヶ月                      |           | お買い上げ年月日 年 月 日 |

※保証規定を必ずお読みになり、保証書は大切に保管してください。

本取扱説明書の内容は、予告なしに変更になる場合があります。

## サンワサプライ株式会社

ver.1.0