

DOCK コネクター用

3×4Dock iPod,iPhone 専用

「3×4Dock iPod,iPhone専用」をお買い上げいただきありがとうございます。本取扱説明書をよくお読みになり、正しくご使用ください。取扱説明書は大切に保管し、いつでも参照できるようにしてください。

警告

- 単3形アルカリ乾電池以外は使用しないでください。充電式の単3形乾電池も使用できません。乾電池は同じメーカーの同じ種類をご使用ください。
- 分解、改造などは絶対に行わないでください。それらに起因する故障、トラブルに関し一切の責任を負いかねます。
- 濡れた手でのご操作など、水分がかかるような状況では絶対に使用しないでください。
- 本製品に金属など異物を差し込まないでください。故障の原因になります。
- 火中に投入したり、加熱しないでください。また、投げたり大きな衝撃を与えないでください。
- 乳幼児、小児の手の届かない場所で使用、保管してください。

特長

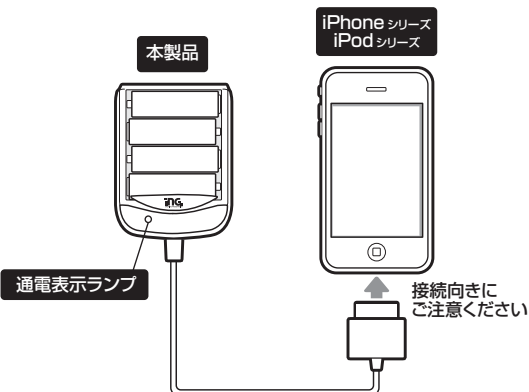
- 単3形アルカリ乾電池4本を使用するiPhone、iPodシリーズ用の電源、充電器です。乾電池交換式ですから、何回でも使用できます。
- コードタイプの充電器だから、充電器をカバンやポケットに入れたままの通話に便利。

注意

- パッケージ裏面記載の連続再生時間は新品乾電池使用時です。iPhone、iPodシリーズの電池の消耗状態、インターネットをはじめ通常の再生以外での使用、電波状況など、条件によって異なります。

使用方法

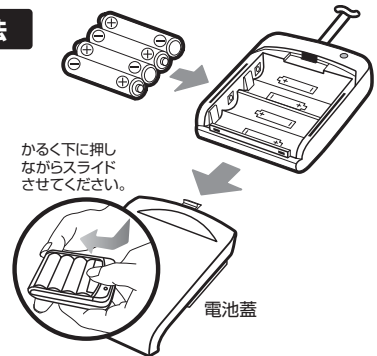
- 本製品のDockコネクターをiPhone、iPodに接続します。それぞれ接続する向きがありますのでご注意ください。
 - 本製品の通電表示ランプが点灯し、iPhone、iPodには充電中の表示（電池マーク）がされます。
- ※電池マークが表示されない場合
iPhoneシリーズ → 電源スイッチを押してください。
iPodシリーズ → そのまましばらくお待ちください。
- 動作を安定させるため、ケーブル接続後、約10分間は接続した機器の操作は行わないでください。



- iPhoneの画面に電池マークが出たり消えたりを繰り返したり、「アクセサリ非対応」表示された場合は乾電池の残量不足です。新しい乾電池に交換してください。
- iPodの場合は、充電を開始し、約1時間経過しても画面の電池表示が上がりなくなりましたら、新しい乾電池に交換してください。

乾電池の交換方法

- 電池蓋をスライドさせてはずし、乾電池を取り出します。
 - 新しい単3形アルカリ乾電池4本を、本体ケース内の刻印に従い、+、-の極性を正しく入れ、電池蓋を戻します。
- ※電池は同じメーカーの同じ種類の新品をご使用ください。使用した電池や古い電池を混ぜて使用しないでください。



- 連続3時間以上充電しないでください。

iPhone、iPodに要充電表示が出ている状態から接続し、使用せず充電のみを行う場合は、約3時間で満充電表示(付属のマクセル製乾電池使用弊社実測値)となりますので、3時間経過しましたらDockコネクターを抜いてください。

- iPodでのご使用は、電池切れを待たず、早めに充電してください。画面に表示が出ないほど電池を消費したiPodは本製品では充電できません。電池切れを待たず、早めに充電してください。

- ※iPhone 4/3GS/3Gは、そのような電池切れ状態からでも充電できます。

- iPhoneの場合、通話以外の使用状況では乾電池の消費量が大きくなる場合があります。

インターネットへのアクセスやダウンロード、ゲーム、データ通信など、通常の通話以外の使用では、使用できる時間が極端に短くなる場合があります。本製品を接続して使用中、iPhoneの電源が切れ、新しい乾電池に交換しても電源が入らない場合は、iPhone純正の電源をご使用ください。また、iPodも、音楽再生中のボタン操作や画面表示など、使用状況により、乾電池の消費量が変わります。

- iPhone、iPodをポケットやバッグの中に入れてそのまま使用しないでください。

部分的に大きな力がかかり、接触不良を起こしたりトラブルの原因になります。

- 電話帳など、登録した各種メモリー、データは必ず控えをとってからご使用ください。

本製品を使用し、万が一、メモリーやデータが破損、消失しても、その復活に関し、弊社では責任を負いかねます。

本製品を使用し、万が一、iPhone、iPodが故障した場合、本製品が原因であることが実証された場合に限り、本製品の交換、または修理致します。それ以外、例えば使用できないことに起因する仕事への影響などに関しましては、弊社では一切の責任を負いかねます。

仕様

サイズ/62mm(W)×83mm(H)×20mm(D) 質量/42g(乾電池含まず)
素材/本体ケース、ABS 電池蓋、ABS
入力定格電圧/DC6V 出力電圧/5.0V 出力電流/最大800mA