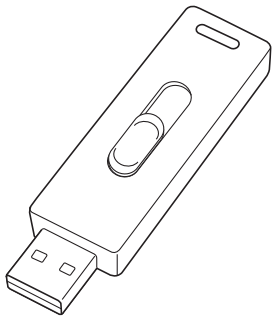


# USB3.2 Gen2スティック型SSD 取扱説明書



この度は、USB3.2 Gen2スティック型SSD「600-USSDシリーズ」(以下本製品)をお買い上げいただき誠にありがとうございます。この取扱説明書では、本製品の使用方法や安全にお取扱いいただくための注意事項を記載しています。ご使用前によくご覧ください。読み終わったあとこの取扱説明書は大切に保管してください。

## 最初にご確認ください

お使いになる前に、セット内容がすべて揃っているかご確認ください。万一、足りないものがありましたら、お買い求めの販売店にご連絡ください。

### セット内容

- ①SSD ..... 1台
- ②取扱説明書・保証書(本書) ..... 1部

デザイン及び仕様については改良のため予告なしに変更することがあります。本書に記載の社名及び製品名は各社の商標又は登録商標です。

## サンワサプライ株式会社

## 安全にお使いいただくためのご注意(必ずお守りください)

**警告** 下記の事項を守らないと火災・感電により、死亡や大けがの原因となります。

- 分解、改造はしないでください。(火災、感電、故障の恐れがあります) ※保証の対象外になります。
- 水などの液体に濡らさないでください。(火災、感電、故障の恐れがあります)
- 本体に異常がある場合は使用を中止してください。(火災、感電の恐れがあります)
- 小さな子供のそばでは本製品の取外しなどの作業をしないでください。  
(飲み込んだりする危険性があります)

**注意** 下記の事項を守らないと事故や他の機器に損害を与えることがあります。

- 取付け取外しの時は慎重に作業を行ってください。機器の故障の原因となります。
  - 次のようなところで使用しないでください。
    - (1) 直接日光の当たる場所
    - (2) 湿気や水分のある場所
    - (3) 傾斜のある不安定な場所
    - (4) 静電気の発生する場所
    - (5) 通常の生活環境とは大きく異なる場所
    - (6) マグネットのような磁気のある場所
  - 長時間の使用後は高温になっております。取扱いにはご注意ください。(火傷の恐れがあります)
  - 本製品は電気で作動しておりますので、発火する危険があります。万が一煙が出たり異臭がしたりした場合は、本製品及び接続しているパソコンや機器の電源を切り、お買い上げの販売店または弊社までご連絡ください。
  - 雷が鳴っているときに、本製品に触れないでください。
    - ▲落雷により感電する恐れがあります。
  - 本製品のカバーを開けたり、分解しないでください。
    - ▲故障や感電の原因となることがあります。
  - 濡れた手で本製品やコネクタに触らないでください。
    - ▲本製品がパソコンに接続されているときは、感電する恐れがあります。
  - 本製品内部に液体、金属などの異物が入らないようにしてください。
    - ▲感電や火災、故障の原因となることがあります。
  - 本製品に強い振動や衝撃を与えないでください。
    - ▲故障・破損などの原因となることがあります。
  - 本製品を水分や湿気の多い場所、直射日光の当たる場所、ホコリや油煙などの多い場所、車中や履房器具のそばなどの高温となる場所に設置したり、保管しないでください。
    - ▲故障・感電などの原因となることがあります。
  - 本製品の上に重いものを置かないでください。
    - ▲火災や故障の原因となることがあります。
  - 本製品は不安定な場所に設置したり、保管しないでください。
    - ▲落下により故障・破損の原因となることがあります。
  - 本製品を抜き差しするときは、必ず筐体部分を持ち、無理な力を加えないでください。
    - ▲故障・破損などの原因となることがあります。
  - 本製品のお手入れをする場合には、ベンジンやシンナーなどの揮発性有機溶剤が含まれているものは使用しないでください。
    - ▲塗装を溶めたり、故障の原因になることがあります。乾いた柔らかい布で乾拭きしてください。
  - 本製品の故障、またはその使用によって生じた直接、間接の損害については弊社はその責を負わないものとします。
    - ▲定期的にバックアップを取るなどの対策をあらかじめ行ってください。
  - 本製品は医療機器、原子力設備や機器、航空宇宙機器、輸送設備や機器などの人命に関わる設備や機器、及び高度な信頼性を必要とする設備や機器やシステムなどへの組込みや使用は意図されておりません。これらの用途に本製品を使用され、人身事故、社会的障害などが生じても弊社はいかなる責任も負いかねます。
  - 本製品は国内仕様であり、海外での保守およびサポートは行っておりません。
- お手入れについて**
- (1) 清掃する時は電源を必ずお切りください。(2) 機器は柔らかい布で拭いてください。
  - (3) シンナー・ベンジン・ワックス等は使わないでください。

## 1. 対応機種・対応OS

### ■ 対応機種

- Windows搭載(DOS/V)パソコン
- Apple Macシリーズ
  - ※USB Aポートを装備し、1つ以上の空きがあること。
- 録画対応テレビ
  - ※録画方法についてはご使用のテレビの取扱説明書をご覧ください。
- ソニー プレイステーション®4・5
  - ※プレイステーション®4で使用する場合はセーブデータ保存のみ対応します。
  - ※プレイステーション®5で使用する場合はプレイステーション®4のソフトプレイ時のみとなります。
  - ※プレイステーション®5のソフトデータを外付けSSDから起動することはできません。
  - ※「プレイステーション」は株式会社ソニー・インタラクティブエンタテインメントの登録商標です。
- ※USB3.2 Gen2機器として使用するためにはUSB3.2 Gen2対応のホストアダプタかUSB3.2 Gen2対応のポートを搭載した機種が必要です。
- ※上記以外の環境ではUSB2.0以下で動作します。
- ※USB3.2 Gen2非搭載機ではデータ転送速度は低下します。
- ※全ての機能を保証するものではありません。

### ■ 対応OS

- Windows 11・10
- macOS 12・11

## 2. 仕様

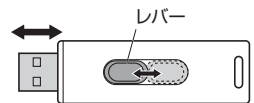
インターフェース	USB3.2 Gen2(USB3.1 Gen2)準拠 <USB Ver.3.2 Gen1(USB3.1 Gen1)/USB3.0 /2.0/1.1上位互換>
入力電圧	DC5V
サイズ・重量	W22.1×D8.7×H67.5mm・約15g

## 3. 特長

- USB3.2 Gen2(USB3.1/3.0)対応の高速ポータブルSSDです。
- テレビ録画機能付きのテレビに対応しており、挿すだけで録画や再生をすることができます。
- スライド式のキャップなのでなくなる心配がありません。
- USBポートに挿すだけですぐ使えます。
- ストラップが簡単に取付けられるストラップホール付きです。
- Windows&Mac両方に対応します。
- ※全ての機能を保証するものではありません。

### スライド式コネクタ

レバーをスライドさせてUSBコネクタを出し入れし、使用してください。



## 4.Windowsでの使用方法

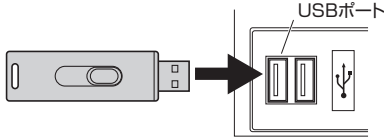
### 接続方法

Windows

※本製品は、ドライバーをインストールする必要がありません。

- 1) パソコンの電源を入れ、Windowsを起動してください。
- 2) コネクタをパソコンのUSBポートに接続してください。

- ! USBハブを経由してパソコンに接続する場合は、必ずセルフパワーモードで使用して、USBポートに電源が供給できる状態にしてください。ACアダプタで電源供給できないUSBハブは使用できない場合があります。

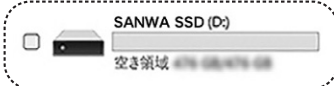


- ! パソコンのUSBポートはメーカーによってコネクタの向きが違います。よく確認して接続してください。

- 3) 自動的にインストールが行われます。

### Windows 11・10で本製品を表示させるには

- 1) エクスプローラーのアイコンをクリックしてください。
- 2) 左側に「PC」が表示されるのでクリックしてください。
- 3) PCが開き、「SANWA SSD」が表示されます。  
※画像は、使用機器・OSによって若干異なります。



4

### 取外し方法

Windows

- ! 本製品を取外す時には、本製品にアクセスしているアプリケーションをすべて終了してください。ファイルのコピー中など、アクセス中に本製品を取外すと、データが壊れたり、消失する恐れがあります。

- 1) タスクトレイにある「ハードウェアの取り外し」アイコンをクリックしてください。



- ! タスクバーにアイコンが表示されない場合はそのまま取外してください。

- ! アイコンが表示されない場合はWindowsのヘルプを参照してください。

- 2) 画面の指示に従って本製品を取外してください。  
※画像は、使用機器・OSによって若干異なります。

## 5.Macでの使用方法

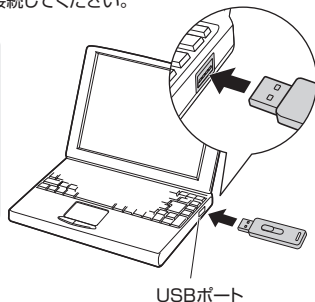
### 接続方法

Mac

※本製品は、ドライバーをインストールする必要がありません。

- 1) パソコンの電源を入れ、OSを起動してください。
- 2) コネクタをパソコンのUSBポートに接続してください。

- ! USBハブを経由してパソコンに接続する場合は、必ずセルフパワーモードで使用して、USBポートに電源が供給できる状態にしてください。ACアダプタで電源供給できないUSBハブは使用できません。



- 3) これでインストールは完了です。

### 正しくセットアップできたか確認する

Finderを起動し、デバイスから「SANWA SSD」をクリックしてください。



### 取外し方法

Mac

#### パソコンの電源が切れている場合

パソコンの電源が切れている場合は、そのまま取出してください。

#### パソコンの電源が入っている場合

Finderを起動し、デバイスから「SANWA SSD」の横の矢印をクリックしてください。本製品をUSBポートから取外してください。



6

## 6.保証規定

- 1) 保証期間内に正常な使用状態でご使用の場合に限り品質を保証しております。万一保証期間内で故障がありました場合は、弊社所定の方法で無償修理いたしますので、保証書を製品に添えてお買い上げの販売店までお持ちください。
- 2) 次のような場合は保証期間内でも有償修理になります。
  - ① 保証書をご提示いただけない場合。
  - ② 所定の項目をご記入いただけない場合、あるいは字句を書き換えられた場合。
  - ③ 故障の原因が取扱い上の不注意による場合。
  - ④ 故障の原因がお客様による輸送・移動中の衝撃による場合。
  - ⑤ 天変地異、ならびに公害や異常電圧その他の外部要因による故障及び損傷の場合。
  - ⑥ 譲渡や中古販売、オークション、転売などでご購入された場合。
- 3) お客様ご自身による改造または修理があったと判断された場合は、保証期間内での修理もお受けいたしかねます。
- 4) 本製品の故障、またはその使用によって生じた直接、間接の損害については弊社はその責を負わないものとします。
- 5) 本製品を使用中に発生したデータやプログラムの消失、または破損についての補償はいたしかねます。
- 6) 本製品は医療機器、原子力設備や機器、航空宇宙機器、輸送設備や機器などの人命に関わる設備や機器、及び高度な信頼性を必要とする設備や機器やシステムなどへの組み込みや使用は意図されておりません。これらの用途に本製品を使用され、人身事故、社会的障害などが生じても弊社はいかなる責任も負いかねます。
- 7) 修理ご依頼品を郵送、またはご持参される場合の諸費用は、お客様のご負担となります。
- 8) 保証書は再発行いたしませんので、大切に保管してください。
- 9) 保証書は日本国内においてのみ有効です。

保証書		サンワサプライ株式会社	
型番:	<input type="checkbox"/> 600-USSD256GS	<input type="checkbox"/> 600-USSD512GS	<input type="checkbox"/> 600-USSD1TB5
シリアルナンバー:			
お客様・お名前・ご住所・TEL			
販売店名・住所・TEL			
担当者名	保証期間 6ヶ月	お買い上げ年月日	年 月 日

本取扱説明書の内容は、予告なしに変更になる場合があります。

サンワサプライ株式会社

ver.1.0

サンワダイレクト / 〒700-0825 岡山県岡山市北区田町1-10-1 TEL.086-223-5680 FAX.086-235-2381 CC/AC/MFDaU