

# HDMI ACTIVEケーブル 10m/15m 取扱説明書

この度は、HDMI ACTIVEケーブル「500-HDMI013シリーズ」(以下本製品)をお買い上げいただき誠にありがとうございます。この取扱説明書では、本製品の使用方法や安全にお取扱いいただくための注意事項を記載しております。ご使用前によくご覧ください。読み終わったあとこの取扱説明書は大切に保管してください。  
デザイン及び仕様については改良のため予告なしに変更することがございます。本書に記載の社名及び製品名は各社の商標又は登録商標です。

## 最初にご確認ください。

お使いになる前に、セット内容がすべて揃っているかご確認ください。  
万一、足りないものがございましたら、お買い求めの販売店にご連絡ください。

## セット内容

- HDMI ACTIVEケーブル ..... 1本
- 取扱説明書(本書) ..... 1部

サンワサプライ株式会社

## 注意

誤った取扱いをするとやけどや火災の原因になります。

安全に使用していただくために重要なことが書かれています。  
設置やご使用開始の前に以下の内容を必ずお読みください。

- ※一度端子部分が曲がってしまったコネクタは使用しないでください。
- ※コネクタを接続する際は、接続の方向を確認してまっすぐ挿入してください。
- ※コネクタ部分に液体(汗や飲料水)や異物(細かいゴミやホコリ、金属片等)が付着しないよう注意してください。

## 取扱い上の注意

- ※ケーブルを抜き挿しする時には、ケーブルを引っ張らず、必ずコネクタ部(プラグ)を持ってください。
- ※プラグ、コネクタには「向き」があります。プラグを押し込むときには向きをよく確認してください。
- ※本製品を抜き挿しする時には必ずコネクタ部分を持ち、無理な力を加えないでください。
- ※ケーブル部分を引っ張ったり、無理な力を加えると破損や故障の原因となります。
- ※本製品と各機器を接続する際には、各機器の取扱説明書をよく読んでから行ってください。
- ※濡れた手で本製品の接続や取外しを行わないでください。
- ※水や飲料水、ペットの尿などで濡らさないでください。
- ※高温・多湿な場所では使用しないでください。
- ※火のそばや直射日光の当たる場所、炎天下の車内など、高温の場所で使用・保管・放置しないでください。
- ※電子レンジなどの加熱調理機器や高圧容器に入れてください。
- ※本製品を家具で踏んだり、扉ではさんだりしないでください。
- ※本製品を分解したり、加工したりしないでください。
- ※強い衝撃を与えたり、投げ付けたりしないでください。
- ※ケーブル部の被覆が傷ついたり、コネクタ部がぐらつくなどの異常がある場合には使用を中止し、新しいケーブルを使用してください。
- ※乳幼児の手の届かない場所に保管してください。
- ※子供が使用する場合には、保護者が取扱方法を教えてください。また使用中においても、指示どおりに使用しているか確認してください。
- ※本製品は屋内用です。

△ 本製品使用中に発生したデータやプログラムの消失、機器の故障などにつきましては、弊社は一切の責任を負いかねます。あらかじめご了承ください。また、定期的にバックアップを取るなどの対策を行ってください。

※製品の安全性向上、品質改善のため、仕様・外観を予告なく変更することがあります。

## 使用上のご注意

△ ケーブルを配線・工事する時には、慎重に取扱ってください。  
大きな衝撃や、側圧、引っ張り、急激な曲げ、ねじれ等が加わると断線し、使用不可となります。

### 1. 運搬、設置、保管時において、大きな衝撃を加えないでください。

本製品は大きな衝撃や、側圧等が加わることでケーブル自体が変形を起こし、導体に応力が加わり損失が増加し、最悪断線する可能性があります。たとえ、すぐに断線しなくても、数ヶ月後、数年後に断線することもありますので注意が必要です。

### 2. ケーブルをねじらないようにご注意ください。

本製品にねじれや張力が加わらないよう、ケーブルを置くように敷設してください。



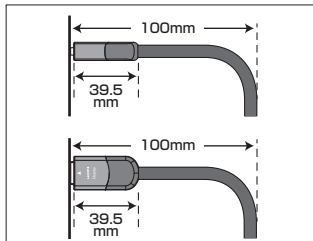
### 3. ケーブルの最小曲げ半径45mmを確保してください。

本製品は、断線および劣化防止のために、常に最小曲げ半径を確保するように取扱ってください。  
また、敷設時はケーブルが引っ張られますので、ねじれや張力に注意し、より大きな曲げ半径を保つようにしてください。

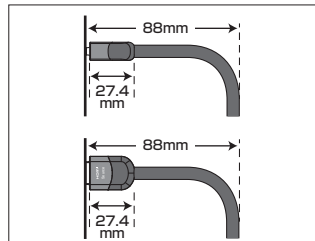


### 4. コネクタ挿入部の曲げ寸法について

ディスプレイ側



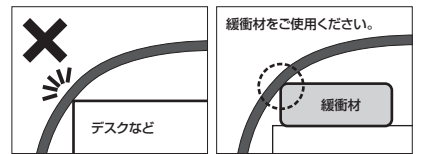
パソコン等の出力側



コネクタ挿入部分は上記以上のスペースを確保して設置・取付けを行ってください。

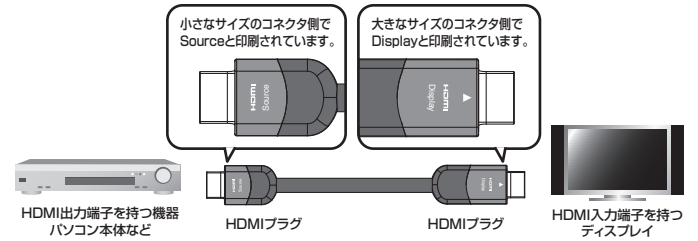
## 5. ケーブルを敷設する際、機器等の角にご確認ください。

ケーブルを敷設の際、機器や設備等の(鋭利な)角に押しあたらないようにご注意ください。



## 接続例

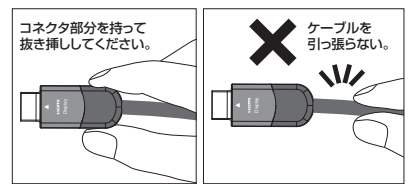
△ 本ケーブルには方向性がありますので、コネクタをご確認ください。



※パソコン・機器のHDMIポートから供給される電源で本製品は動作します。  
※パソコン・機器のHDMI端子からの電源が充分供給されない、または省電力モードなどで、供給電力が一時的に下がるなど電源供給が安定しない場合、本製品は動作しません。

## HDMIコネクタを抜き挿しする時にご確認ください。

HDMIコネクタを押し込むときにはコネクタカバー部分のロゴが上になるように向けて、真直ぐゆっくと確実に押し込んでください。HDMIコネクタには向きがあります。ポート側の端子(メス)の向きとケーブルのプラグ(オス)の向きをよく確認して同じ向きとなるように押し込んでください。  
HDMIコネクタを取外すときにはコネクタのカバー部分(樹脂部分)を持ち、ゆっくと真直ぐに引き抜いてください。



- ※本製品と各機器を接続する際には、機器の取扱説明書をよく読んでから行ってください。
- ※濡れた手で本製品の接続や取外しを行わないでください。
- ※本製品を抜き挿しする時には必ずコネクタ部分を持ち、無理な力を加えると破損や故障の原因となります。

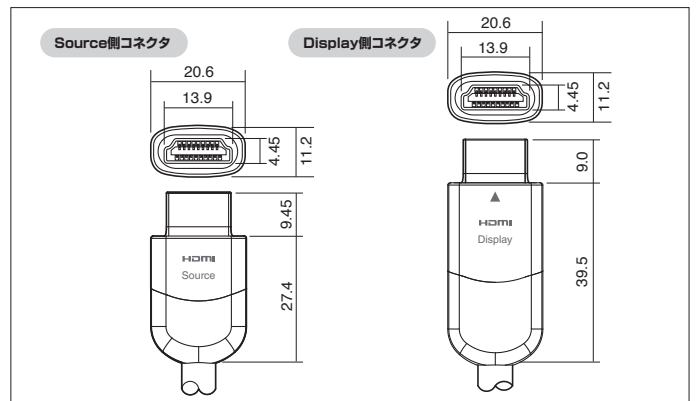
## 特長

- HDMI端子を持つブルーレイディスク・ハードディスク・DVDレコーダー、パソコン本体などとテレビ・液晶ディスプレイ・プロジェクターなどの機器を接続するケーブルです。
- 長距離でも安定した信号を伝送可能なイコライザ機能をHDMIコネクタに内蔵したACTIVEケーブルです。
- HDMIイーサネットチャンネル(HEC)に対応しています。
- オーディオリターンチャンネル(ARC)に対応しています。テレビ側から音声信号をAVアンプなどに伝送可能です。
- 4K2K(3,840×2,160/30Hz 4,096×2,160/24Hz)の高解像度映像に対応しています。
- 3DフルHD(1080P×2画面表示)映像に対応しています。
- 1080pフルスペックハイビジョン映像信号に対応しています。
- 高音質デジタル音声信号(マルチチャンネルサラウンド)対応です。
- シールド付きツイストペアケーブルです。芯線に、ツイストペアケーブルとドレンワイヤの1組ずつに密閉型のアルミシールド処理を施し、外部ノイズから大切なデータを守ります。(TMDS用ツイストペアケーブルのみ)
- 3重シールド構造です。ケーブルの中心から「アルミシールド(TMDS用ツイストペアケーブル)→アルミシールド→高密度編組シールド」と3重のシールド処理を施し、ノイズから大切なデータを守ります。
- 金メッキプラグ、金メッキpinを採用しています。接触抵抗を低くし、錆びなどによる経年変化を抑え画質・音質劣化を防止しています。

## 仕様

- カラー:ブラック
- ケーブル長:約10m(500-HDMI013-10) 約15m(500-HDMI013-15) コネクタカバーの長さも含む
- ケーブル直径:約7.5mm
- 材質:PVC
- コネクタ形状:HDMIプラグ-HDMIプラグ(Aコネクタ オス - Aコネクタ オス)
- コネクタサイズ:Source側/約W20.6×D27.4×H11.2mm, Display側/約W20.6×D39.5×H11.2mm
- HDMI規格:バージョン1.4b 認証品(HighSpeed with イーサネット対応)
- 線材規格:UL20276/VW1 導体28AWG(TMDS信号ライン)

## コネクタサイズ



本取扱説明書の内容は、予告なしに変更になる場合があります。

サンワサプライ株式会社

サンワダイレクト / 〒700-0825 岡山県岡山市北区田町1-10-1  
TEL.086-223-5680 FAX.086-235-2381

BH/AD/MFDeSz