

最初に  
ご確認ください。

- セット内容
- 本体 ..... 1台
  - 9V形乾電池(006P型)テスト用..... 1本
  - 取扱説明書(本書)..... 1部
  - 保証書 ..... 1部

※万一、足りないものがございましたら、お買い求めの販売店にご連絡ください。  
ご使用前にこの取扱説明書をよくお読みください。  
また、お手元に置き、いつでも確認できるようにしておいてください。  
デザイン及び仕様については改良のため予告なしに変更することがございます。  
本書に記載の社名及び製品名は各社の商標又は登録商標です。

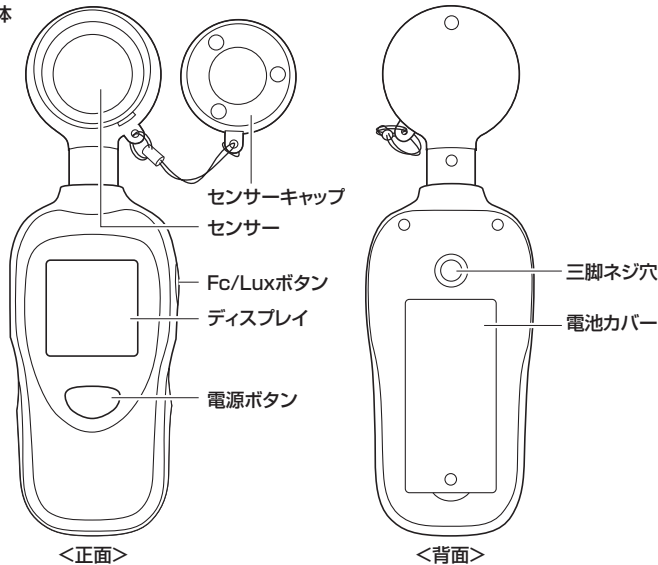
## サンワサプライ株式会社

### 取扱い上の注意

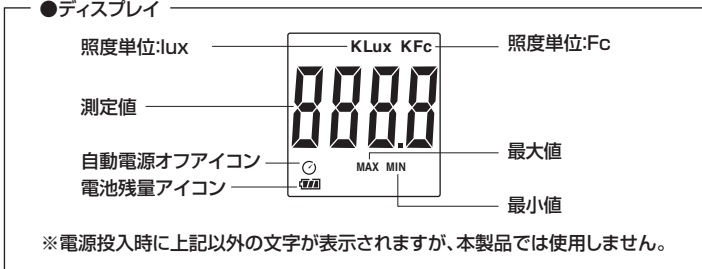
- 本製品の故障、またはその使用によって生じた事故や直接、間接の損害については弊社はその責を負わないものとします。あらかじめご了承ください。
- 用途以外には使用しないでください。
- 本製品を分解・修理・加工・改造はしないでください。
- 本製品に強い振動や衝撃、無理な力を与えないでください。
- 本製品を高湿・多湿となる場所や、ホコリや油煙などの多い場所で使用・保管しないでください。
- 本製品を水中で使用・保管しないでください。また、濡れた手で触れないでください。
- お子様には本製品や付属品を触れさせないでください。
- 本製品が汚れた場合は、乾いた柔らかい布で汚れを拭き取ってください。濡れた布などで拭くと故障の原因になります。また、アルコール、シンナー、ベンジン、洗剤などで拭くと変形や変色することがありますので使用しないでください。

### 各部の名称と働き

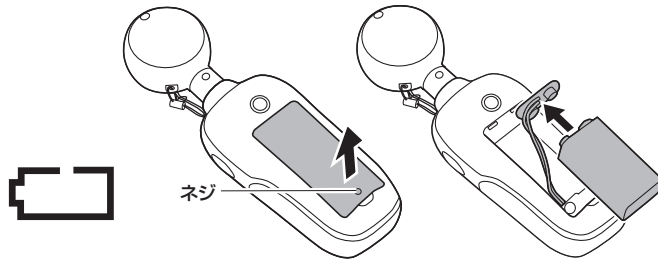
#### ●本体



#### ●ディスプレイ



### 電池のセット方法



1. 電池残量アイコンが空の表示になったら、電池を交換してください。
2. 電源がOFFになっていることを確認し、ドライバーでネジを外してから電池カバーを外し、矢印の方向に持ち上げて取外します。
3. 向きに注意して電池をはめこみ、電池カバーを取付けます。

※電池交換は子供のいない場所で行ってください。電池を飲み込むなど思わぬ事故の原因となります。  
※電池を廃棄する場合は、お住まいの地方自治体のルールに従ってください。  
※長期間使用しない場合は、電池を取り出してから保管してください。電池の液漏れが故障の原因となる場合があります。

### 使用方法

#### ●照度の測定

- ①照度を計りたい場所で、電源ボタンを押して電源を入れます。
- ②手に本製品を持つか、三脚に三脚ネジ穴部を固定して測定します。
- ③ディスプレイが消えるまで、3秒間電源ボタンを押して電源を切ります。

#### ●自動電源OFF

15分操作をしないと自動的に電源が切れます。

#### ●バックライト

電源を入れた後、電源ボタンを瞬間押しするとバックライトのON/OFFができます。  
※バックライトが点灯している状態で30秒間放置すると自動的に消灯します。

#### ●測定単位切替え

Fc/Luxボタンを押すと照度単位(LuxとFc)の切替えができます。

#### ●最大値/最小値

Fc/Luxボタンを3秒間押し続けると「MAX」という文字がディスプレイに現れ、現在の照度の最大値が表示されます。  
再度Fc/Luxボタンを押すと「MIN」という文字がディスプレイに現れ、現在の照度の最低値が表示されます。  
通常の測定モードに戻る場合は再びFc/Luxボタンを3秒間押し続けてください。

### 仕様

表 示	4桁LCD表示
測 定 範 囲	0Lux~200KLux、0Fc~20KFc
分 光 感 度	CIE (国際照明委員会)の比視感度に近似
オ ー バ ー 表 示	“OL”か“LO”を表示
分 光 応 答 度	標準分光視感効率(標準比視感度)からのずれ: (f1')6%以下、(f2')2%以下
精 度	±3%rdg±0.5%f.s.(<10,000Lux) ±4%rdg±1.0dpts.(<10,000Lux)
サンプリング周期	1秒に2回
セ ン サ ー	シリコンフォトダイオードと校正フィルター
電 池 寿 命	約60時間
電 池 寿 命	約60時間
動作温度・湿度	-20℃~60℃、10%RH~90%RH
保管温度・湿度	-20℃~60℃、10%RH~75%RH
サ イ ズ ・ 重 量	W55×D38×H172mm・158g(電池含む)

### 保証規定・保証書

1. 保証期間内に正常な使用状態で使用の場合に限り品質を保証しております。  
万一保証期間内で故障がありました場合は、弊社所定の方法で無償修理いたしますので、保証書を本製品に添えてお買い上げの販売店までお持ちください。
2. 次のような場合は保証期間内でも有償修理になります。  
(1)保証書をご提示いただけない場合。  
(2)所定の項目をご記入いただけない場合、あるいは字句を書き換えられた場合。  
(3)故障の原因が取扱い上の不注意による場合。  
(4)故障の原因がお客様による輸送・移動中の衝撃による場合。  
(5)天変地異、ならびに公害や異常電圧その他の外部要因による故障及び損傷。
3. お客様ご自身による改造または修理があったと判断された場合は、保証期間内での修理もお受けいたしかねます。
4. 本製品の故障、またはその使用によって生じた直接、間接の損害については弊社はその責を負わないものとします。
5. 本製品を使用中に発生したデータやプログラムの消失、または破損についての保証はいたしかねます。
6. 本製品は医療機器、原子力設備や機器、航空宇宙機器、輸送設備や機器などの人命に関わる設備や機器、及び高度な信頼性を必要とする設備や機器やシステムなどへの組み込みや使用は意図されておりません。  
これらの用途に本製品を使用され、人身事故、社会的障害などが生じても弊社はいかなる責任も負いかねます。
7. 修理ご依頼品を郵送、またはご持参される場合の諸費用は、お客様のご負担となります。
8. 保証書は再発行いたしませんので、大切に保管してください。
9. 保証書は日本国内においてのみ有効です。

保証書	型番: 400-TST902
シリアルナンバー	
お客様・お名前・ご住所・TEL	
購入店	
保証期間 ご購入日から6ヶ月間	

本取扱説明書の内容は、予告なしに変更になる場合があります。

## サンワサプライ株式会社