

スマートスイッチロボット (Sanwa Connect)

取扱説明書 ver.1.1

この度は、スマートスイッチロボット (Sanwa Connect) [400-SSA009] (以下本製品) をお買い上げいただき誠にありがとうございます。この取扱説明書では、本製品の使用方法や安全にお取扱いいただくための注意事項を記載しています。ご使用前によくご覧ください。読み終わったあともこの取扱説明書は大切に保管してください。

最初にご確認ください

お使いになる前に、セット内容がすべて揃っているかご確認ください。万一、足りないものがありましたら、お買い求めの販売店にご連絡ください。

セット内容

- ①スマートスイッチロボット …… 1台
- ②ボタン用アタッチメントA …… 1個
- ③ボタン用アタッチメントB …… 1個
- ④スイッチ用アタッチメントC …… 1個
- ⑤本体固定用両面テープ …… 1枚
- ⑥Cスイッチ用両面テープ …… 1枚
- ⑦電池 (CR2) …… 1本
- ⑧取扱説明書・保証書 (本書) …… 1部

※欠品や破損があった場合は、品番(400-SSA009)と上記の番号(①~⑧)と名称(ボタン用アタッチメントAなど)をお知らせください。

デザイン及び仕様については改良のため予告なしに変更することがあります。

本書に記載の社名及び製品名は各社の商標又は登録商標です。

サンワサプライ株式会社

安全にお使いいただくためのご注意 (必ずお守りください)

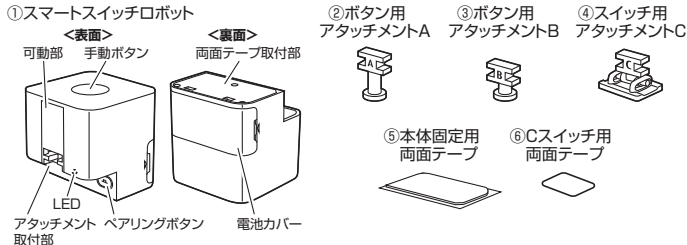
警告 人が死亡または重傷を負うことが想定される危害の内容

- 分解、改造はしないでください。(火災、感電、故障の恐れがあります) ※保証の対象外になります。
- 水などの液体で濡らさないでください。(火災、感電、故障の恐れがあります)
- 小さな子供のそばでは本製品の取外しなどの作業をしないでください。(飲み込む恐れがあります)

注意 人がけがを負う可能性、または物的損害の発生が想定される内容

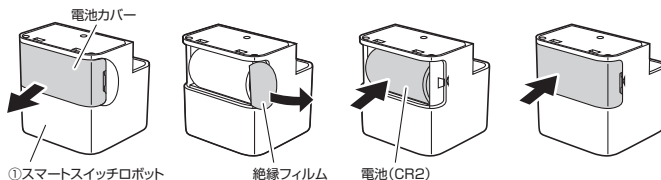
- 取付け、取外しの作業は慎重に行ってください。(機器の故障の原因になります)
- 動作環境の範囲を超えるような以下の環境では使用しないでください。
 - (1)直接日光の当たる場所 (4)静電気の発生する場所
 - (2)湿気や水分のある場所 (5)通常の生活環境とは大きく異なる場所
 - (3)傾斜のある不安定な場所
- 長時間使用後は高温になっております。取扱いにはご注意ください。(火傷の恐れがあります)
- お手入れについて
 - (1)清掃するときは電池を必ず抜いてください。
 - (2)シンナー・ベンジン・ワックス等は使わないでください。
 - (3)機器は柔らかい布で拭いてください。

1.各部の名称



2.電池の入れ方

- (1)電池カバーを外してください。
- (2)絶縁フィルムを引き抜いてください。
- (3)電池を押し入れてください。
- (4)電池カバーを付けてください。



❗ 電池交換の際は、電池 (CR2) を入れてください。

3.アプリのインストール方法

- (1)スマートフォン・タブレットがWi-Fiに接続されていることを確認します。
- (2)iOSをお使いの方は「App Store」、Android端末をお使いの方は「Playストア」を開き、「Sanwa Connect」を検索してください。

▼ iOS

または、右の二次元コードを読み込んでください。



- (3)「Sanwa Connect」というアプリが表示されるので、画面の指示に従ってインストールしてください。



4.アプリのログイン方法

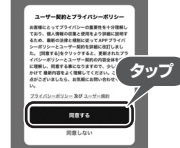
本製品を初めてご使用になる場合は、アカウントの設定が必要です。以下の方法で設定を行ってください。(説明画面はiOSバージョンですが、Android用アプリでも同じ設定を行います)

- (1)専用アプリ「Sanwa Connect」を起動します。
- (2)ユーザー規約とプライバシーポリシーをご確認の上、「同意する」をタップします。



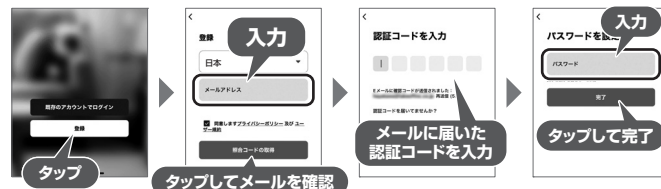
❗

アプリの設定中Bluetoothの使用・通知の送信・位置情報の使用への許可を求めている場合があります。その場合は「OK」「許可」をタップしてください。



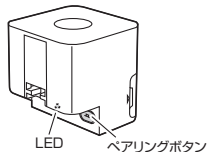
- (3)「Sanwa Connect」を初めて使用する場合は、「登録」をタップして画面の指示に従ってアカウントを作成してください。すでにアカウントをお持ちの場合は「既存のアカウントでログイン」からログインしてください。

<「Sanwa Connect」を初めて使用する場合>

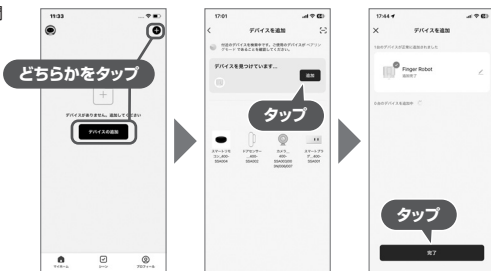


5. 本製品とスマートフォンの接続方法

(1) アプリの登録が終わった後、本体のペアリングボタンを5秒間以上長押しします。



(2) 下記の手順で本製品をアプリに登録してください。



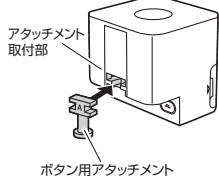
(3) 登録が完了すると下記の画面になります。



6. 取付方法

(1) ボタン用アタッチメントを選んで、アタッチメント取付部に取付けます。

① スマートスイッチロボット



<ボタンに取付ける場合>

ボタンの場所や形状に合わせて長さ違いの2種類から選んでください。



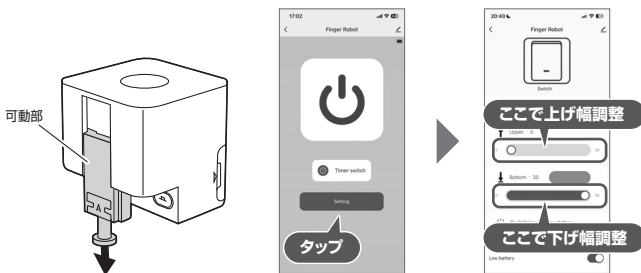
<スイッチに取付ける場合>

Cスイッチ用両面テープの剥離紙を剥がし、スイッチ用アタッチメントCに貼付けてからアタッチメント取付部に取付けてください。



(2) アプリを開き、可動部の最大値を調整します。ボタンやスイッチを押せる丁度良い長さで調整してください。

❗ ボタンに取付ける場合、可動部の調整のみでは不十分な時はボタンアタッチメントを付替えてもう一度試してください。



(3) 本体固定用両面テープの剥離紙を剥がし、両面テープ取付部に貼付けて使用してください。

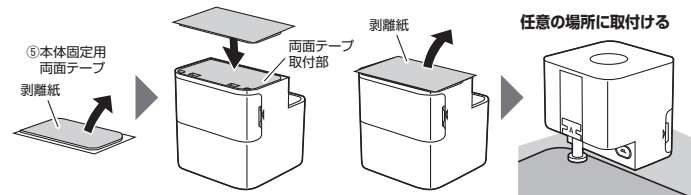
❗ スwitch用アタッチメントCを使用する場合はCスイッチ用両面テープの剥離紙を剥がしてください。

(4) 本体固定用両面テープの反対側の剥離紙も剥がし、任意の場所に取付けてください。

❗ スwitch用アタッチメントCを使用する場合は可動部を下げて、スswitch用アタッチメントCとスswitchを接着します。

(5) アプリでの操作、または本体の手动ボタンで操作してください。

❗ ●粘着が定着するまで、24時間程度かかります。その間は負荷をかけたり、使用したりしないでください。
●本製品の取付けにズレや浮きがないか定期的に確認してください。



7. アプリの詳しい取扱方法

アプリの詳しい取扱説明書や最新情報は、下記よりご覧いただけます。アプリのアップデートや仕様変更に対応した最新内容を常にご確認いただけます。



アプリの詳しい
取扱説明書は
こちら!

8. 保証規定

- 保証期間内(本製品のご購入日から起算されます)に正常な使用状態でご使用の場合に限り品質を保証しております。万一保証期間内で故障がありました場合は、弊社所定の方法で無償修理または交換いたしますので、保証書(ご購入が証明できるもの)と製品を確認しお買い上げの店舗に連絡してください。
- 次のような場合は保証期間内でも有償修理になります。
 - 保証書(ご購入が証明できるもの)をご提示いただけない場合。
 - 所定の項目をご記入いただけない場合、あるいは字句を書き換えられた場合。
 - 故障の原因が取扱以上の不注意による場合。
 - 故障の原因がお客様による輸送・移動中の衝撃による場合。
 - 天変地異、ならびに公害や異常電圧その他の外部要因による故障及び損傷の場合。
 - 譲渡や中古販売、オークション、転売 などご購入された場合。
- お客様ご自身による改造または修理があったと判断された場合は、保証期間内での修理もお受けいたしかねます。
- 本製品の故障、またはその使用によって生じた直接、間接の損害については弊社はその責を負わないものとします。
- 本製品を使用中に発生したデータやプログラムの消失、または破損についての補償はいたしかねます。
- 本製品は医療機器、原動力設備や機器、航空宇宙機器、輸送設備や機器などの人命に関わる設備や機器、及び高度な信頼性を必要とする設備や機器やシステムなどへの組み込みや使用は意図されておりません。これらの用途に本製品を使用され、人身事故、社会的障害などが生じても弊社はいかなる責任も負いかねます。
- 修理ご依頼品を郵送、またはご持参される場合の諸費用は、お客様のご負担となります。
- 保証書(ご購入が証明できるもの)は再発行いたしませんので、大切に保管してください。
- 保証書(ご購入が証明できるもの)は日本国内においてのみ有効です。

保証書	サンワサプライ株式会社
型番: 400-SSA009	
シリアルナンバー:	
お客様・お名前・ご住所・TEL	
販売店名・住所・TEL	
担当者名	
保証期間 1年	お買い上げ年月日 年 月 日

本取扱説明書の内容は、予告なしに変更になる場合があります。

サンワサプライ株式会社

サンワダイレクト / 〒700-0825 岡山県岡山市北区田町1-10-1
TEL.086-223-5680 FAX.086-235-2381
CG/AG/YTDaSz