

キーボード内蔵ノートPCスタンド 取扱説明書

対応機種

400-SKB040

Windows搭載(DOS/V)パソコン

(ただし、USBポートを持ち、パソコン本体メーカーがUSBポートの動作を保証している機種)

※Windows日本語版のみサポート

対応OS

Windows 8・7・Vista・XP

最初に
ご確認ください。

セッ
ト内
容

- キーボード内蔵ノートPCスタンド…………… 1台
- USBケーブル(キーボード用)…………… 1本
- USB延長ケーブル(ノートクーラー用)… 1本
- 取扱説明書(本書)…………… 1部

デザイン及び仕様については改良のため予告なしに変更することがございます。
本書に記載の社名及び製品名は各社の商標又は登録商標です。

サンワサプライ株式会社

はじめに

このたびは、キーボード内蔵ノートPCスタンド「400-SKB040」をお買いあげいただき誠にありがとうございます。本製品は、USB仕様Ver.1.1、USB HIDクラスVer.1.1に準拠したキーボードです。本製品は、OSにWindowsをインストールし、USBポートを持つDOS/Vパソコンでお使いいただけます。

※本製品をご使用になる前に必ずこの取扱説明書をよくお読みください。

- 本書の内容を許可なく転載することは禁じられています。
- 本書の内容についてのご質問やお気づきの点がございましたら、お買い求めの販売店または弊社までご連絡ください。
- 本書の内容については予告なしに変更することがございます。
- 本書に記載しているソフトウェアの画面やアイコンなどは実際のものとは異なることがあります。

⚠ 取扱い上のご注意

- 航空機内でのご使用は、計器に影響を及ぼす可能性があるためご使用にならないでください。
- 本製品は電気で動作しておりますので、発火する恐れがあります。万一煙が出たり変なにおいがした場合は、本製品及び接続しているコンピュータや機器の電源を切り、お買い上げの販売店又は、弊社までご連絡ください。
- 雷がなっている時に、本製品やケーブルに触れないでください。
 - ▲落雷により感電する恐れがあります。
- 本製品のカバーを開けたり、分解したりしないでください。
 - ▲故障や感電の原因となることがあります。
- 濡れた手で本製品やケーブルに触らないでください。
 - ▲本製品がパソコンに接続されている時には、感電する恐れがあります。
- 本製品内部に液体、金属などの異物が入らないようにしてください。
 - ▲感電や火災、故障の原因となることがあります。
- 本製品に強い振動や衝撃を与えないでください。
 - ▲故障・破損などの原因となることがあります。
- 本製品を水分や湿気の多い場所、直射日光の当たる場所、ホコリや油煙などの多い場所、車中や暖房器具のそばなどの高温となる場所に設置したり、保管したりしないでください。
 - ▲故障・感電などの原因となることがあります。
- 本製品を重ねて設置したり、本製品の上に重いものを置いたりしないでください。
 - ▲火災や故障の原因となることがあります。
- 本製品は不安定な場所に設置したり、保管したりしないでください。
 - ▲落下により故障・破損の原因となることがあります。
- 本製品や他の機器のケーブルを抜き差しする時には、必ずコネクタ部分を持ち無理な力を加えないでください。
 - ▲故障・破損などの原因となることがあります。
- 本製品のケーブルや接続する機器のケーブルは、家具で踏んだり、扉ではさんだりしないでください。またこれらのケーブルを引っ張ったり折り曲げたりしないでください。
 - ▲火災や故障の原因となることがあります。
- 本製品を使用中に発生したデータやプログラムの消失についての保証はいたしかねます。
 - ▲定期的にバックアップを取るなどの対策をあらかじめ行ってください。
- 本製品のお手入れをする場合には、ベンジンやシンナーなどの揮発性有機溶剤が含まれているものは使用しないでください。
 - ▲塗装を痛めたり、故障の原因になることがあります。乾いた柔らかい布で乾拭きしてください。
- 本製品は医療機器、原子力設備や機器、航空宇宙機器、輸送設備や機器などの人命に関わる設備や機器、及び高度な信頼性を必要とする設備や機器やシステムなどへの組み込みや使用は意図されておりません。これらの用途に本製品を使用され、人身事故、社会的障害などが生じても弊社はいかなる責任も負いかねます。
- 本製品は日本国内用に作られております。日本国外の規格等には準拠しておりません。

安全にご使用していただくために

- 製品を分解したり、改造しないでください。
- 0℃～40℃の気温環境でお使いください。
- 本製品に衝撃を加えないようにしてください。

健康に関する注意

マウスやトラックボール、キーボードを長時間操作すると、手や腕や首、肩などに負担が掛かり痛みや痺れを感じることがあります。そのまま操作を繰り返していると、場合によっては深刻な障害を引き起こす恐れがあります。マウスやキーボードを操作中に身体に痛みや痺れを感じたら、直ちに操作を中止し、場合によっては医師に相談してください。また日常のコンピュータ操作では定期的に休憩を取り、手や腕や首、肩など身体に負担が掛からないように心がけてください。

快適な使用方法

- 手首はまっすぐのばし、指は少し曲げた状態にします。
- 手はキーボード上で肘に対して90°以上にします。
- 肩に力を入れたり、肩をすくめず、余分な力を入れないようにします。
- 15分間タイプする度に、1～2分休憩をとってください。
- 腕や肘を休めるため、手置き台(ハンドレスト)や肘付椅子の併用をしてください。
- 画面を見るときは、心持ち視線が下がるように椅子の高さを調節してください。
- 怒りや少なくとも2mは離れて、自然光の入ってくる場所で、画面のコントラストを調節してください。画面にはフィルタを装着することをお奨めします。

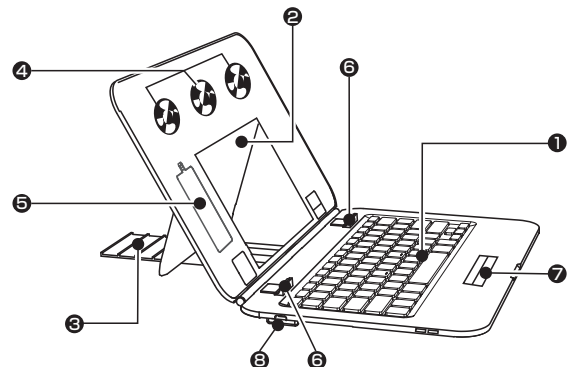
特長

- ノートパソコンスタンドとキーボードが一体化したエルゴノミクスキーボードです。
- キーボードにタッチパッドを内蔵しており、キーボード入力とカーソル操作がスムーズに行えます。
- クーラーを内蔵しており放熱効果を高めます。
- アイソレーションタイプのパンタグラフキーを採用。

⚠ 注意

- ※ノートパソコンや各メーカー純正キーボードのファンクションキーにあらかじめ割付けられている特殊機能(画面の明度調整やボリュームのアップダウンなど)はこのキーボードからは操作できません。
- ※Windowsが起動する前のコマンド(BIOSの設定、SCSIボードなど)の設定ができない場合があります。(パソコン本体に依存します)
- ※このキーボードを初めて使用する時に、パソコンの機種・BIOSによっては、起動前にPS/2マウスがPS/2キーボードを本体に直接接続しておく必要があります。
- ※パソコンの機種・BIOSによっては、サスペンドモード(スリープモード、スタンバイモード)後にUSBキーボードを認識しない場合があります。この時は接続しているUSBコネクタを一度引き抜いてからもう一度接続し直してください。
- ※本製品は日本語Windowsのみサポートしております。日本語以外のWindowsでご使用になる場合、キー配列が異なります。

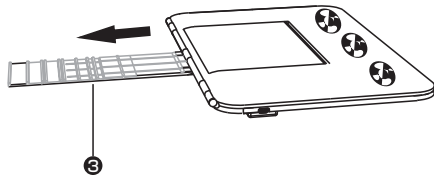
各部の名称と働き



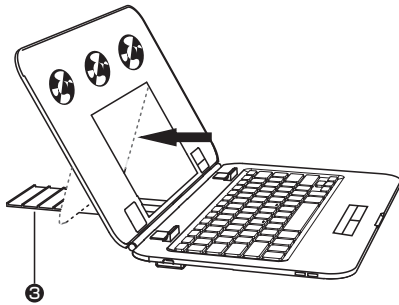
- ① キーボード部分
- ② スタンド
- ③ 斜度の調整ストッパー
- ④ ノートクーラーファン
- ⑤ ノートクーラー用USBケーブル(直付)
- ⑥ ノートPCストッパー
- ⑦ タッチパッド
- ⑧ キーボード・タッチパッド用USB接続ポート

設置方法

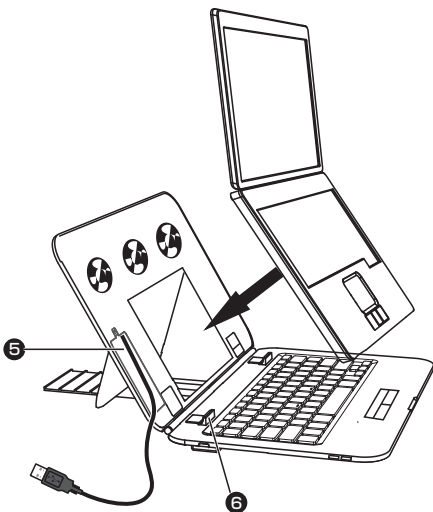
- ① 本体後方から斜度調整ストッパーを引き出します。途中で止めず最後まで引き伸ばしてください。パソコンが転倒する恐れがあります。



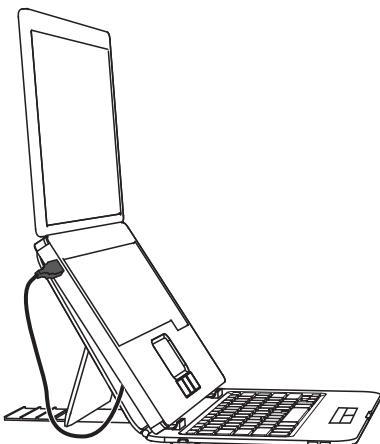
- ② 本体を開き、スタンド部分を先ほど引き伸ばした ⑤ の部分に引っ掛けるようにして固定します。



- ③ ⑤ のノートクーラー用ケーブル収納部分を開きケーブルを取り出した後、ノートパソコンを ⑥ のノートPCストッパーを引っ掛けるようにして固定します。

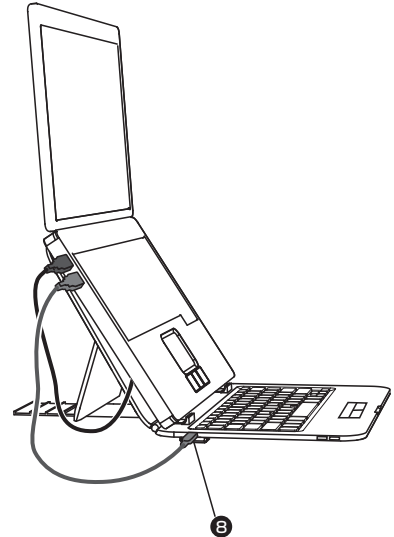


- ④ ⑤ から取り出したノートクーラー用ケーブルをPCのUSBポートに接続してください。
※ケーブルがUSBポートに届かない場合、付属のUSB延長ケーブルをご使用ください。



キーボードのセットアップ

1. パソコンのUSBポートを確認してください。(多くのパソコンではUSBのアイコンがついています)
2. パソコンの電源が入っている状態(Windowsが完全に起動した後)で、パソコンのUSBポートに付属のUSBケーブルを接続します。USBミニプラグをキーボード本体 ③ のポートに接続します。
3. 「新しいハードウェアの追加ウィザード」の画面が現われます。
4. 必要なドライバは数分で、順次自動的にインストールされます。
※「新しいハードウェアの追加ウィザード」が画面から消えた後もしばらく(約1分程度)インストールは続いています。ハードディスクの動作が安定するまでお待ちください。
5. 以上で本製品の認識完了です。



ハードウェア仕様

<キーボード部分>

キ ー 表 示	日本語レイアウト
インターフェース	USB(2ポート)(キーボード・タッチパッド用ポート、クーラー用ポート)
キ ー ス イ ッ チ	アイソレーションパンタグラフ方式
キ ー ピ ッ チ	19mm
サイズ・重量	約W347×D217×H25mm(キーボードを閉じた時)・約1.1kg
ケ ー ブ ル 長	キーボード接続ケーブル 90cm クーラー用接続ケーブル 30cm 延長ケーブル 20cm
対 応 O S	Windows 8・7・Vista・XP

<ノートクーラー部分>

定 格 容 量	DC5V 110mA 0.55W
最 大 風 量	4.3CFM
ノイズレベル	24.9dBA
フ ァ ン 速 度	3500±400r.p.m