

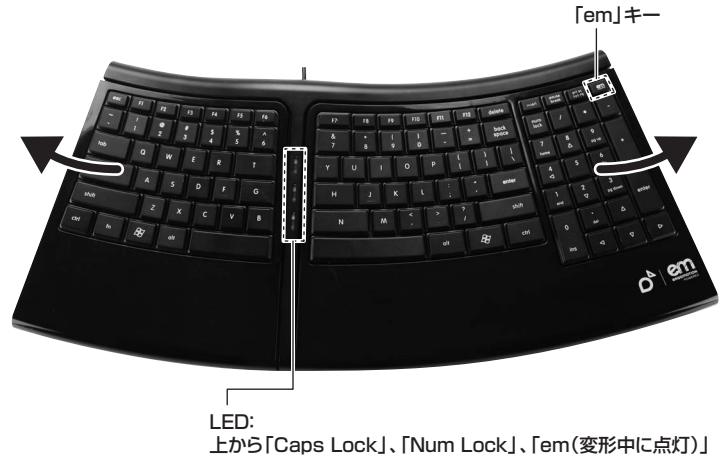
400-SKB021

## セット内容

キーボード本体 ×1台、取扱説明書(本書)×1部

## 本体について

●パソコンと接続後、キーボード右上の「em」キーを押すと、形状が変化します。



●キーボードの位置に合わせて、角度も変化します。



## はじめに

このたびは、エルゴノミクスキーボード「400-SKB021」をお買い上げいただき誠にありがとうございます。本製品はキーボードの形状がボタンを押すごとに変化し、手首の疲れを軽減するエルゴノミクスキーボードです。

- 本製品をご使用になる前に必ずこの取扱説明書をよくお読みください。
- 本書の内容を許可なく転載することは禁じられています。
- 本書の内容についてのご質問やお気づきの点がございましたら、お買い求めの販売店または弊社までご連絡ください。
- デザイン及び仕様、本書の内容については改良のため予告なしに変更することがございます。
- 本書に記載の社名及び製品名は各社の商標又は登録商標です。

## ⚠ 取扱い上のご注意

- 航空機内では、計器に影響を及ぼす可能性があるためご使用にならないでください。
- 本製品は電気で作動しておりますので、発火する恐れがあります。万一煙が出たり変なにおいがした場合は、本製品及び接続しているコンピュータや機器の電源を切り、お買い上げの販売店又は、弊社までご連絡ください。
- 本製品のカバーを開けたり、分解しないでください。
  - ▲故障や感電の原因となることがあります。
- 濡れた手で本製品に触らないでください。
  - ▲本製品がパソコンに接続されている時には、感電する恐れがあります。
- 本製品内部に液体、金属などの異物が入らないようにしてください。
  - ▲感電や火災、故障の原因となることがあります。
- 本製品に強い振動や衝撃を与えないでください。
  - ▲故障・破損などの原因となることがあります。
- 本製品を水分や湿気の多い場所、直射日光の当たる場所、ほこりや油煙などの多い場所、車中や暖房器具のそばなどの高温となる場所に設置したり、保管しないでください。
  - ▲故障・感電などの原因となることがあります。
- 本製品を重ねて設置したり、本製品の上に重いものを置かないでください。
  - ▲火災や故障の原因となることがあります。
- 本製品は不安定な場所に設置したり、保管しないでください。
  - ▲落下により故障・破損の原因となることがあります。
- 本製品を使用中に発生したデータやプログラムの消失についての保証はいたしかねます。
  - ▲定期的にバックアップを取るなどの対策をあらかじめ行ってください。
- 本製品のお手入れをする場合には、ベンジンやシンナーなどの揮発性有機溶剤が含まれているものは使用しないでください。
  - ▲塗装を痛めたり、故障の原因になることがあります。乾いた柔らかい布で乾拭きしてください。
- 本製品は医療機器、原子力設備や機器、航空宇宙機器、輸送設備や機器などの人命に関わる設備や機器、及び高度な信頼性を必要とする設備や機器やシステムなどへの組み込みや使用は意図されておりません。これらの用途に本製品を使用され、人身事故、社会的障害などが生じても弊社はいかなる責任も負いかねます。
- 本製品は日本国内用に作られております。日本国外の規格等には準拠しておりません。
- 本製品の故障、またはその使用によって生じた直接、間接の損害については弊社はその責を負わないものとします。あらかじめご了承ください。

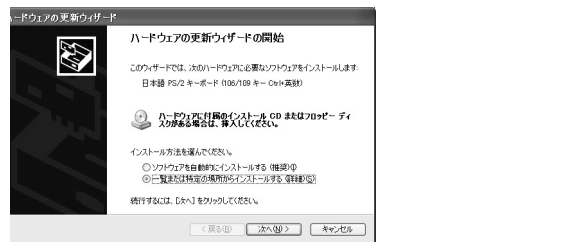
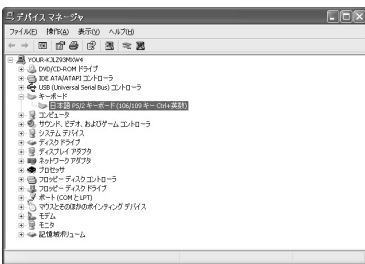
## パソコンとの接続

- ①本製品をパソコンのUSBポートに接続すると自動的にインストールされ、認識されます。
- ②タスクトレイ(デスクトップ右下)に接続完了メッセージが表示され、接続完了です。  
※本製品はホットプラグに対応していますので、パソコンの電源が入っていてもUSBケーブルの抜き差しができます。  
※正常にインストールが終了した場合、「コントロールパネル」-「システム」から「ハードウェア」-「デバイスマネージャ」をクリックすると、デバイスが追加されていることが確認できます。

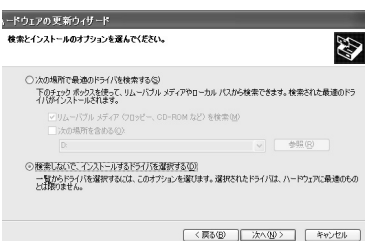
## キーボード配列の変更方法

本製品を、日本語OSのインストールされたパソコンに接続される場合、英語配列に変更する必要があります。  
※設定を行う前にあらかじめ日本語PS/2キーボードが接続されている必要があります。(ノートパソコンは必要ありません)

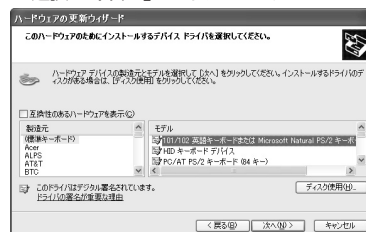
- ①「デバイスマネージャの「キーボード」・「日本語PS/2キーボード…」をクリックします。
- ②「ドライバ」タブをクリックし「ドライバの更新」をクリックします。
- ③ハードウェアの更新の画面が表示されます。「一覧または特定の場所からインストールする」にチェックを入れ「次へ」をクリックします。



- ④「検索しないで、インストールするドライバを選択する」にチェックを入れ「次へ」をクリックします。



- ⑤「互換性のあるハードウェアを表示」のチェックをはずし、「標準キーボード」を選択し、「101/102英語キーボードまたはMicrosoft Natural PS/2キーボード」を選択し、「次へ」をクリックします。



- ⑥以下のような画面が表示されます。「はい」をクリックしてください。



- ⑦以上で完了です。「完了」をクリックしてください。

- ⑧すぐ再起動する場合は「はい」を、後で再起動する場合は「いいえ」をクリックします。