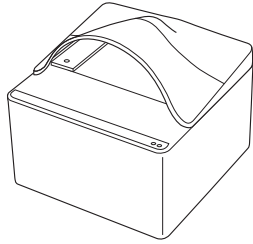


パスポートスキャナー取扱説明書



この度は、パスポートスキャナー「400-SCN054」(以下本製品)をお買い上げいただき誠にありがとうございます。この取扱説明書では、本製品の使用方法や安全にお使いいただくための注意事項を記載しております。ご使用前によくご覧ください。読み終わったあとともこの取扱説明書は大切に保管してください。

最初にご確認ください

お使いになる前に、セット内容がすべて揃っているかご確認ください。万一、足りないものがございましたら、お買い求めの販売店にご連絡ください。

セット内容

- ①スキャナー本体 …… 1台
 - ②カバー …… 1個
 - ③DVD-ROM …… 1枚
 - ④クリーニングクロス …… 1枚
 - ⑤USBケーブル …… 1本
 - ⑥インストールガイド …… 1部
 - ⑦取扱説明書・保証書(本書) …… 1部
 - ⑧インストールガイド …… 1部
- ※部品の欠品や破損があった場合は、**品番と上記の部品番号(①～⑧)と部品名**(USBケーブルなど)をお知らせください。

デザイン及び仕様については改良のため予告なしに変更することがございます。本書に記載の社名及び製品名は各社の商標又は登録商標です。

サンワサプライ株式会社

安全にお使いいただくためのご注意(必ずお守りください)

警告

下記の事項を守らないと**火災・感電により、死亡や大けがの原因となります。**

- 分解、改造はしないでください。(火災、感電、故障の恐れがあります)
- 保証の対象外になります。
- 水などの液体に濡らさないでください。(火災、感電、故障の恐れがあります)
- 小さな子供がそばでは本製品の取外しなどの作業をしないでください。(思わぬ事故の原因となる恐れがあります)

注意

下記の事項を守らないと**事故や他の機器などに損害を与えることがあります。**

- 取付け取外しの時は慎重に作業を行ってください。(機器の故障の原因となります)
- 次のようなところで使用しないでください。
 - (1)直射日光の当たる場所
 - (2)湿気や水気のある場所
 - (3)傾斜のある不安定な場所
 - (4)静電気の発生する場所
 - (5)通常の生活環境とは大きく異なる場所
- 長時間の使用後は高温になっております。取扱いにはご注意ください。(火傷の恐れがあります)
- 本製品の取付け、取外しをする時には必ずパソコン内(ハードディスク等)のデータをすべてバックアップしてください。
- メディア内のデータは、必ずそのメディア(CD・DVD等)にすべてバックアップしてください。
 - ※特に修復・再現のできない重要なデータは必ずバックアップしてください。
 - ※バックアップの作成を怠ったために、データを消失、破損した場合、弊社はその責任を負いかねますのであらかじめご了承ください。

■お手入れについて

- (1)清掃する時は電源を必ずお切りください。
- (2)機器は柔らかい布で拭いてください。
- (3)サンナー・ペンジック・ワックス等は使わないでください。

1.動作環境

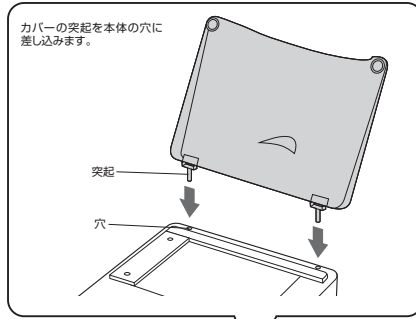
システム要件>	
対 応 O S	Windows 10・8.1・8・7
C P U	PentiumⅣ 1.8GHz以上(2.4GHz推奨)
メモ リ	1GB以上
ハードディスク	500MB以上(1GB以上推奨)
ド ラ イ ブ	DVD-ROMドライブ
U S B ポ ー ト	USB2.0

2.仕様

読み取りセンサー	CMOS
光源	ホワイトLED
解 像 度	300dpi
スキャンサイズ	127×95mm(最大)
スキャン速度	約14秒(パスポートスキャン時)
スキャンモード	カラー
インターフェース	USB2.0(USB1.1上位互換)
電源	USB
サイズ・重量	W200×D200×H119mm(カバーなし)・W200×D200×H190mm(カバーあり)・1.7kg

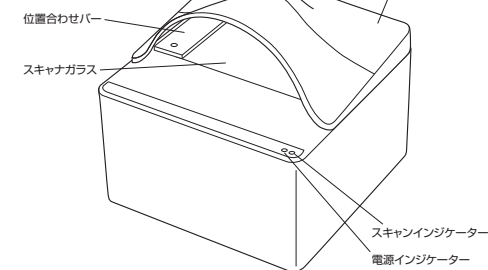
※スキャンサイズは目安です。

3.各部名称

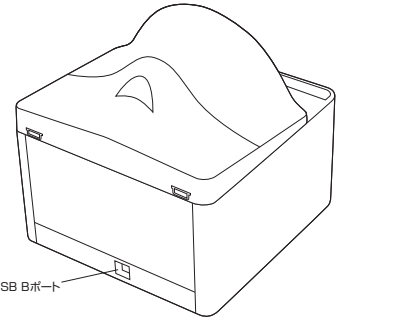


<①スキャナー本体>

●表面

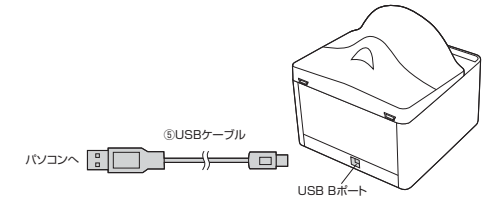


●裏面

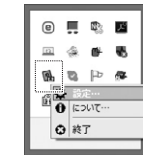


4.使用方法

- ①ご使用前に、別紙の「インストールガイド」を参照して、ソフトをインストールしてください。
- ②付属のUSBケーブルでスキャナーとパソコンを接続します。

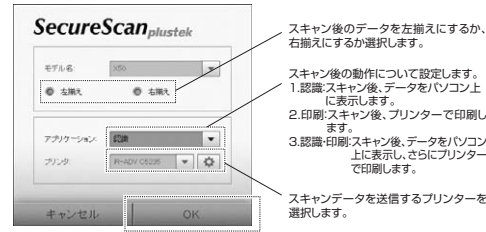


- ③パソコン上に表示されているアイコンを選択します。

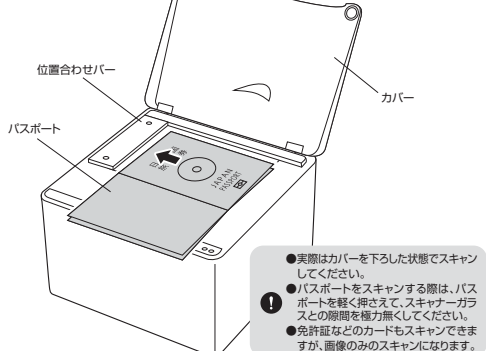


4.使用方法(続き)

- ④下記画面が起動するので、設定をして[OK]をクリックします。



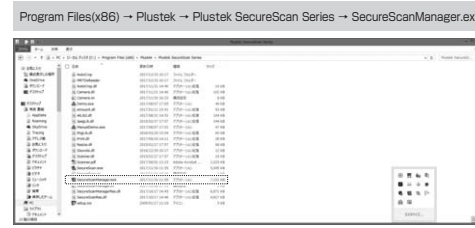
- ⑤パスポートのスキャンしたい面を下向きにして、上部をイラストの矢印の向きにします。本体の位置合わせバーにパスポートの角を合わせてスキャナーに載せると、スキャンインジケータが点滅し自動でスキャンが開始されます。



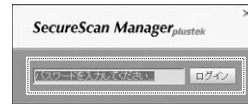
- ⑥スキャン後のデータは下記のように表示されます。スキャン内容に問題が無ければ[OK]を選択し、保存します。間違いがある場合は、その箇所を選択し手動で入力して修正します。



- ⑦下記フォルダの中に、[SecureScanManager]というソフトがあるので、ダブルクリックします。

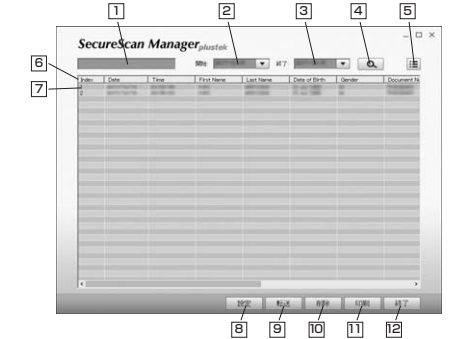


- ⑧下記のような画面が出るので、パスワードを入力し[ログイン]を選択します。※初回パスワードは「12345678」です。



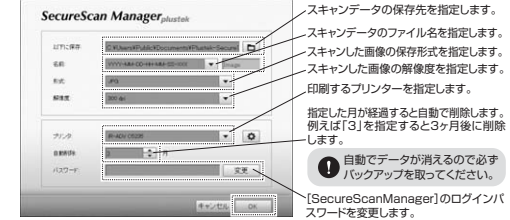
4.使用方法(続き)

- ⑨ログインすると下記のような画面が出てきます。スキャンしたパスポートの内容が表示されます。



1	キーワードの検索窓です。
2	検索する日付の最小値を指定します。
3	検索する日付の最大値を指定します。
4	□に入力したキーワードで検索できます。
5	⑤の表示するツールバーの種類を変更できます。
6	ツールバー(保存した日付、パスポートに記載されている名前などが表示されます)
7	スキャンしたパスポートのデータが表示されます。
8	各種設定が行えます。
9	⑦の内容をmdb/xls/xlmファイルで出力します。
10	⑦で選択したデータを削除します。
11	⑦で選択したデータを印刷します。
12	ソフトを終了します。

- ⑩⑪の設定について
下記画面が起動するので、設定をして[OK]をクリックします。



5.保証規定

- 保証期間内に正常な使用状態でご使用の場合に限り品質を保証しております。万一保証期間内で故障があった場合は、弊社所定の方法で無償修理いたしますので、保証書を製品に添えてお買い上げの販売店までお持ちください。
- 次のような場合は保証期間内でも有償修理になります。
 - (1)保証書をご提示いただけない場合。
 - (2)特定の項目をご記入いただけない場合、あるいは字句を書き換えられた場合。
 - (3)故障の原因が取扱い上の不注意による場合。
 - (4)放電の原因がお客様による輸送・移動中の衝撃による場合。
 - (5)天災地災、およびお客様が責任を他の外部要因による故障及び損傷の場合。
 - (6)兼売や中古販売、オークション、転売などでご購入された場合。
- お客様ご自身による改造または修理があったと判断された場合は、保証期間内での修理もお受けいたしかねます。
- 本製品の故障、またはその使用によって生じた傷や、周囲の損害については弊社はその責任を負いません。
- 本製品を使用中に発生したデータやプログラムの消失、または故障についての修理はいたしません。
- 本製品は医療機器、原子力設備や機器、航空宇宙機器、輸送機器などの人命に関わる設備や機器、及び高度な信頼性を必要とする設備や機器やシステムなどへの組み込みや使用は意図されておりません。これらの用途に本製品を使用すると人身事故、社会的損害などが生じて責任は、いかなる責任も負いかねます。
- 修理に依頼品を送渡、またはご持参される場合の送料は、お客様のご負担となります。
- 保証書は再発行いたしませんので、大切に保管してください。
- 保証書は日本国内においてのみ有効です。

サンワサプライ株式会社	
型番	400-SCN054
シリアルナンバー	
お客様・お名前・ご住所・TEL	
販売店名・住所・TEL	
保証期間	6ヶ月
お買い上げ年月日	年 月 日

本取扱説明書の内容は、予告なしに変更になる場合があります。

サンワサプライ株式会社

Sanwa Dataile / 〒700-0825 岡山県岡山市北区田町1-10-1
TEL.086-223-5680 FAX.086-235-2381
BI/AD/KIDaNo

Ver.1.0