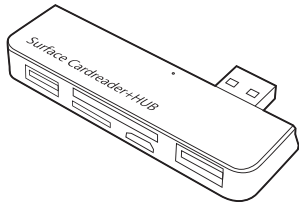


SURFACE用カードリーダー+HUB 取扱説明書

400-SADRO05BK



- 最初にご確認ください。
- SURFACE用カードリーダー+HUB 1台 (400-SADRO05BK)
 - 取扱説明書(本書) 1冊

デザイン及び仕様については改良のため予告なしに変更することがございます。本書に記載の社名及び製品名は各社の商標又は登録商標です。

サンワサプライ株式会社

1.はじめに

この度はSurface用カードリーダー+HUB(400-SADRO05BK)をお買い上げいただき、誠にありがとうございます。ご使用前にこの取扱説明書をよくお読みください。読み終わったあともこの取扱説明書を大切に保管してください。

2.対応機種

- 対応機種：Surface RT (32GB-64GB)
- 対応OS：Windows RT

3.安全にお使いいただくためのご注意(必ずお守りください)

■警告

- 下記の事項を守らないと火災・感電により、死亡や大けがの原因となります。
- 分解、改造はしないでください。(火災、感電、故障の恐れがあります)
※保証の対象外になります。
 - 水などの液体に濡らさないでください。(火災、感電、故障の恐れがあります)
 - 小さな子供のそばでは本製品の取外しなどの作業をしないでください。(飲み込む危険性があります)

■注意

- 下記の事項を守らないと事故や他の機器に損害を与えたりすることがあります。
- 取付け取外しの時は慎重に作業をおこなってください。(機器の故障の原因となります)
 - 次のようなところで使用しないでください。
 - ① 直接日光の当たる場所
 - ② 湿気や水分のある場所
 - ③ 傾斜のある不安定な場所
 - ④ 静電気の発生するところ
 - ⑤ 通常の生活環境とは大きく異なる場所(非常に暑くなる場所、または非常に寒くなる場所)
 - ⑥ ホコリの多い場所
 - ⑦ 振動の影響を受けやすい場所
 - 長時間の使用後は高温になっております。取扱いにはご注意ください。(火傷を恐る恐れがあります)
 - 本製品を長期間使用しない場合は、パッケージに入れて保管してください。

■お手入れについて

- ① 清掃する時は電源を必ずお切りください。
- ② 機器は柔らかい布で拭いてください。
- ③ シンナー・ベンジン・ワックス等は使わないでください。

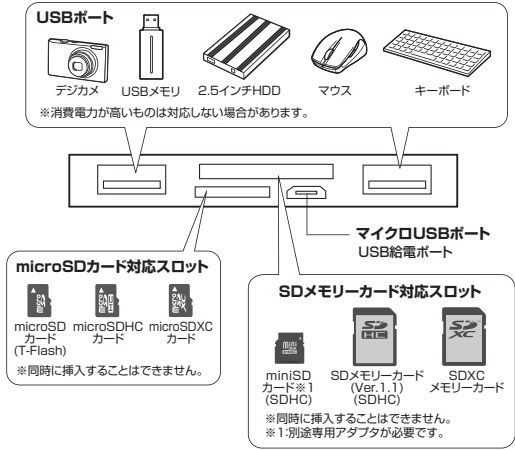
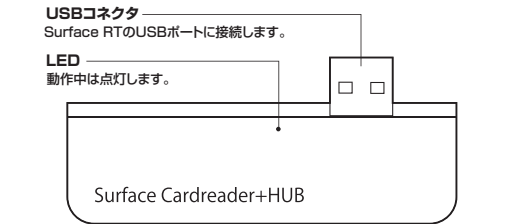
4.取扱い上のご注意

- 本製品の取付け、取外しをする時には必ずパソコン内(ハードディスク等)のデータをすべてバックアップ(CD、DVD等)をしてください。
- メディア内のデータは、必ず他のメディア(CD、DVD等)にすべてバックアップしてください。
- ※特に修復・再現のできない重要なデータは必ずバックアップをしてください。
- ※バックアップの作成を怠ったために、データを消失、破損した場合、弊社はその責任を負いかねますのであらかじめご了承ください。

5.特長

- SDメモリーカードやmicroSDカードがSurface RTで読み込めます。
- ※SDメモリーカードとmicroSDカードを同時に使用することはできません。
- USBポート付でマウスやキーボード、デジタルカメラのデータも読み込むことができます。
- 電源供給とアクセスがわかるLED付きです。

6.各部名称と働き



7.各種機器・メディアの接続

本製品は、ドライバをインストールする必要がありません。接続するだけで簡単に使えます。

■USBメモリの接続

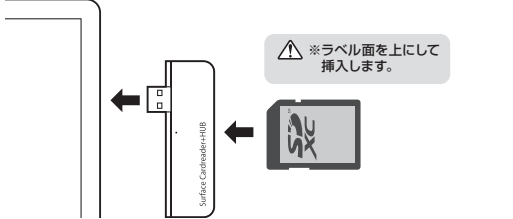
- ① Surface RTの電源を入れ、Windows RTを起動させます。
 - ② Surface RTのUSBポートに本製品のUSBコネクタを接続します。
 - ③ 本製品のUSBポートにUSBメモリを接続します。
- ※自動的に認識しない場合は、「Windows RTでリムーバブルディスクを表示させるには」をご覧ください。
- ※電力が足りない場合は、USB給電ポートを使用してください。

7.各種機器・メディアの接続

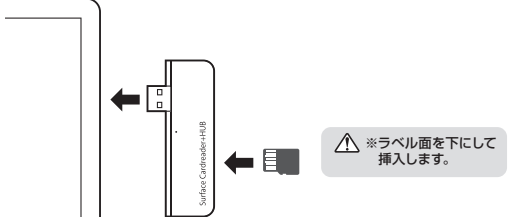
■SDメモリーカード・miniSDカード・microSDカードを接続する

- ① Surface RTの電源を入れ、Windows RTを起動させます。
 - ② Surface RTのUSBポートに本製品のUSBコネクタを接続します。
 - ③ 本製品のSD又はmicroSDカードスロットにカードを挿入します。
- ※Surface RTが一度に読み取れるのは、SDメモリーカード、miniSDカード、microSDカード、いずれか1種類のみです。

<SDメモリーカードの挿入>



<microSDカードの挿入>



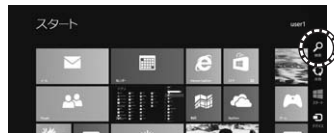
Windows RTでリムーバブルディスクを表示させるには

<デスクトップからアクセスする場合>

- ① 左下のエクスプローラーのアイコンをクリックします。
- ② 左側に「コンピューター」が表示されるのでクリックします。
- ③ コンピューターが開き、「リムーバブルディスク」が表示されます。

<スタート画面からアクセスする場合>

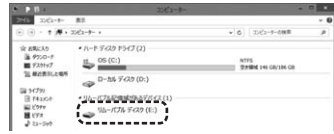
- ① チャームを呼び出し、検索をクリックします。



- ② アプリを選択して一覧画面から「コンピューター」をクリックします。



- ③ コンピューターが開き、「リムーバブルディスク」が表示されます。



メディアが挿入されていない状態では「リムーバブルディスク」のアイコンは表示されません。

メディアの取り出し

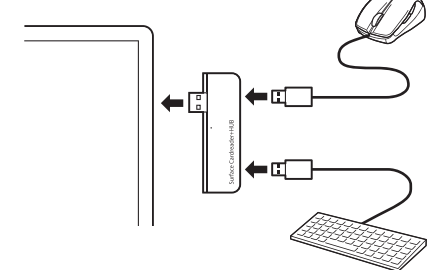
- ① リムーバブルディスクをクリックし「ドライブツール」の管理タブをクリックします。
- ② 「取り出す」をクリックします。
- ③ 本製品をパソコンから取外してください。



7.各種機器・メディアの接続

■マウス、キーボードを接続する

- ① Surface RTの電源を入れ、Windows RTを起動させます。
- ② Surface RTのUSBポートに本製品のUSBコネクタを接続します。
- ③ 本製品のUSBポートにマウス、キーボードを接続します。



8.仕様

インターフェース	USB Ver.2.0準拠 (USB Ver.1.1上位互換)
スロット	USB Aポート×2、マイクロUSBポート×1 microSDカードスロット×1 SDメモリーカードスロット×1
消費電流	使用動作時 150mA スタンバイ時 40mA
サイズ	W73×D31×H9.3mm
重量	約15g

9.保証規定・保証書

- 1.保証期間内に正常な使用状態でご使用の場合に限り品質を保証しております。万一保証期間内で故障がありました場合は、弊社所定の方法で無償修理いたしますので、保証書を製品に添えてお買い上げの販売店までお持ちください。
- 2.次のような場合は保証期間内でも有償修理になります。
 - (1)保証書をご提示いただけない場合。
 - (2)所定の項目をご記入いただけない場合、あるいは字句を書き換えられた場合。
 - (3)故障の原因が取扱い上の不注意による場合。
 - (4)故障の原因がお客様による輸送・移動中の衝撃による場合。
 - (5)天変地異、ならびに公害や異常電圧その他の外部要因による故障及び損傷。
- 3.お客様ご自身による改造または修理があったと判断された場合は、保証期間内の修理もお受けいたしかねます。
- 4.本製品の故障、またはその使用によって生じた直接、間接の損害については弊社はその責を負わないものとします。
- 5.本製品を使用中に発生したデータやプログラムの消失、または破損についての保証はいたしかねます。
- 6.本製品は医療機器、原子力設備や機器、航空宇宙機器、輸送設備や機器などの人命に関わる設備や機器、及び高度な信頼性を必要とする設備や機器やシステムなどへの組み込みや使用は意図されておりません。これらの用途に本製品を使用され、人身事故、社会的障害などが生じても弊社はいかなる責任も負いかねます。
- 7.修理ご依頼品を郵送、またはご持参される場合の諸費用は、お客様のご負担となります。
- 8.保証書は再発行いたしませんので、大切に保管してください。
- 9.保証書は日本国内においてのみ有効です。

保証書

サンワサプライ株式会社

品番	400-SADRO05BK		
お客様様	お名前		
	ご住所	〒	
販売店	TEL		
	販売店名・住所・TEL		
担当者名			
保証期間 6ヶ月 お買い上げ年月日 年 月 日			

※必要事項をご記入の上、大切に保管してください。

サンワサプライ株式会社

2013.5現在

岡山サブセンター / 〒700-0825 岡山県岡山市北区田町1-10-1
TEL.086-223-3311 FAX.086-223-5123

13/05/MI/No