

ミニプロジェクター

目次

➤ 主な仕様.....	3
➤ システム要件	4
➤ 外観説明	4
➤ リモートコントローラー	5
➤ バッテリーについて.....	6
➤ プロジェクターの使用法.....	7
➤ メモリカードから読み出す.....	7
➤ 画像閲覧モード.....	7
➤ 動画モード	8
➤ 音楽モード	9
➤ 時間とカレンダーモード	9
➤ ファイルマネージャーモード.....	10
➤ 設定モード.....	10
➤ USB の出力	11
➤ ドライバーのインストール方法	12

主な仕様

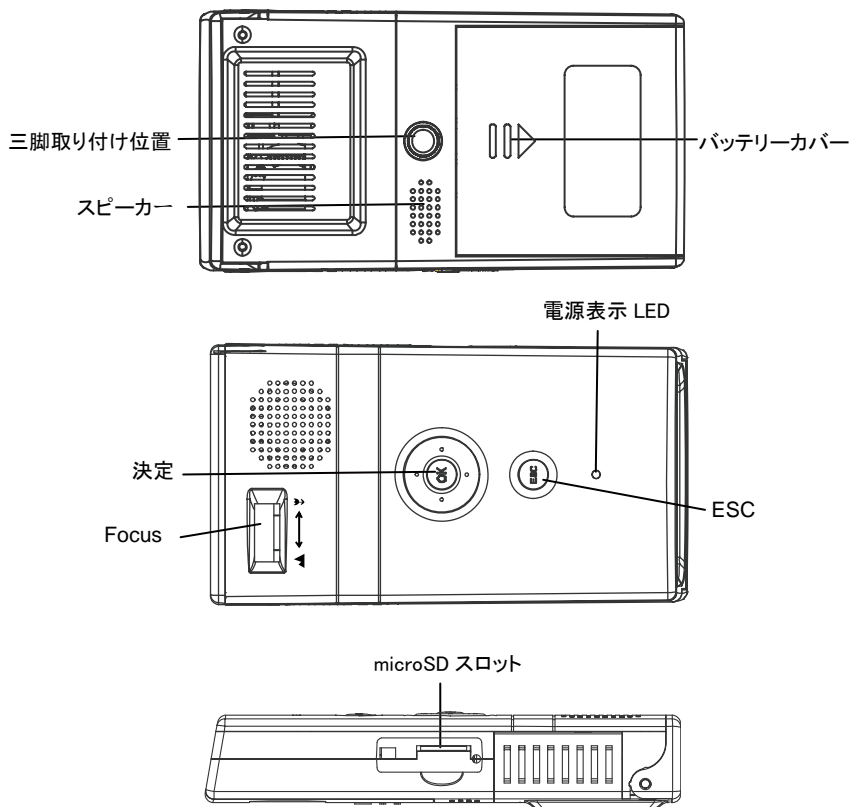
光源:	LED
アスペクト比 :	4:3
解像度:	640x480
フォーカス:	手動調整
投影距離:	0.2m to 3.0m
投影サイズ:	0.2m-5 インチ 3m-73.5 インチ
言語:	English, 日本語 French, German, Dutch, Spanish, Italian, Portuguese, Czech, Polish, Russian, Turkish
対応フォーマット:	MP3, JPEG, BMP, AVI, MPEG4, 3GP, H264
拡張スロット:	MicroSD 専用
スピーカー:	内蔵スピーカー ヘッドフォン出力
内蔵メモリ:	128M Nand Flash
インターフェース:	USB2.0 High speed
リモコン:	赤外線リモコン
その他機能:	スライドショー機能、時計&カレンダー機能、 自動パワーON/OFF,
付属品:	USB ケーブル、バッテリー、プロジェクター用三脚、 AC アダプター
Dimension:	115 × 63 × 23 mm (Lx W x H)
Weight:	105 ±5g
Power Source:	入力 AC 100V-240V 出力 DC 5V, 2A
充電電池:	3.7V/1200mAh

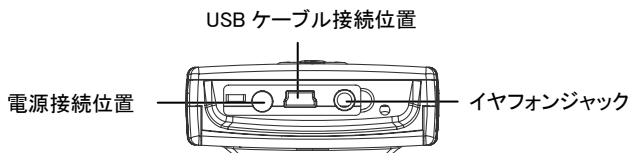
システム要件: Pentium4 1.4GHz 相当以上

Windows 7 / VISTA / XP

USB2.0 のポートが正常に動作する PC

外観説明





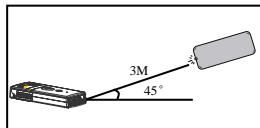
リモートコントローラー

Power	電源 ON/OFF	Menu	メニュー画面に戻ります
Slide	スライドショーを開始します	Preview	プレビュー画面を表示します
MP3	音楽を再生します	ESC	戻る
	再生/一時停止		ファイル情報を表示します
DEL	ファイル削除します	Rotate	イメージを回転します
Play mode	一回/ランダム/リピート	Ratio	ズームイン
Copy	コピーします	Time Date	カレンダーを表示します
	上下に移動します		左右に移動します。写真や曲 や動画
ENTER	決定ボタン	+ vol -	ボリュームコントロール

リモコン受信部はプロジェクター後部に内蔵されています

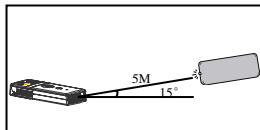
リモコンとの水平角度 $\leq 45^\circ$

受信距離: 3m



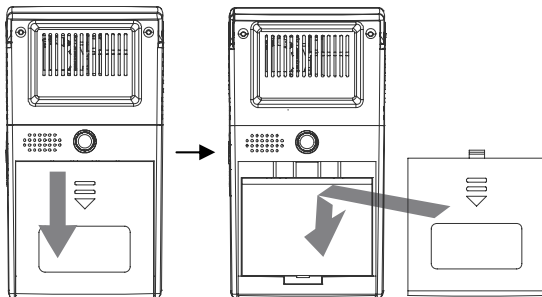
リモコンとの水平角度 $\leq 15^\circ$

受信距離: 5m



バッテリーの挿入

1. プロジェクター裏面のバッテリーケースをスライドさせ、ケースを開けます。
2. 付属のバッテリーの挿入向きを確かめ、確実に挿入してください。



バッテリーの充電

1. 本製品をご使用前に付属のバッテリーを充電を行ってください。充電中は LED が点滅します。充電が終了すると LED の点滅が消えます。バッテリーが空の場合満充電に6時間かかります。

バッテリー使用上の注意

本製品でバッテリーをご使用の際、以下の事にご注意ください。

1. 他製品のバッテリーはご使用になれません。
2. 長時間使用しない場合はバッテリーを取り出してください。
3. バッテリー挿入時は金属端子部分の向きを確認し、正しい向きで挿入してください。

プロジェクターの使用法


1. AC アダプタを接続するか、バッテリーの充電を行ってください。
2. レンズカバーを開け、「OK」ボタンを長押しし電源を入れてください。
3. 「FOCUS」を回しピント調整を行ってください。
4. メニュー画面からモードを選択してください。

※メニュー画面で数秒間作動させない場合、自動的にスライドショーが開始されます。

MicroSD カードからの読み込み方法

1. MicroSD の金属端子部分が上向きにして本製品に挿入してください。
2. 「OK」を長押しし、電源を入れてください。
 - 2.1 「ESC」ボタンを押し、「NAND」(内蔵メモリ)もしくは、「CARD」(MicroSD)を選択してください。上下ボタンを押し、青色に表示されている側を再生します。
 - 2.2 選択が終わったら、[ok]ボタンを押してください。

画像閲覧モード

1. メインメニューにある  アイコンを選択し、「OK」ボタンを押すと閲覧モードが表示されます。

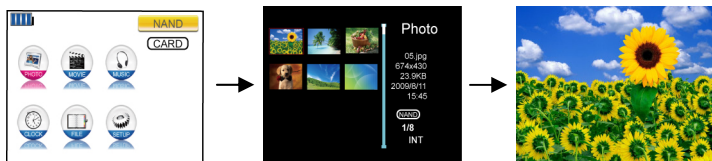
A.スライドショー

画像が順番に表示されます。「ESC」を押すとサムネイルモードになります。

B. サムネイル

スライドショーの途中に「ESC」を押すか「Preview」を押すとサムネイルモードになります。リモコンの「上」「下」「左」「右」を押し画像を選択し、「ENTER」を押すと

画像が表示されます。




2. 閲覧モードで“Rotate”をクリックして、画面回転できます
3. “Ratio”をクリックして、画面比率を変更できます。(最大 200%)
4. 写真設定について:

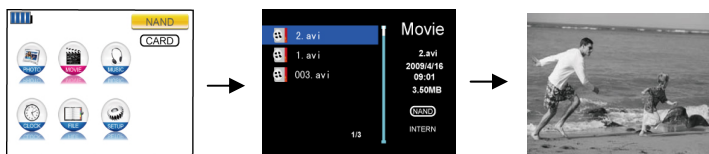
設定項目	設定内容
表示モード	スライドショー / サムネイル / ブラウザモード
ディスプレイ比	フルスクリーン / 画面に合わせる/ 4:3
スライドショー間隔	5 秒 / 15 秒 / 30 秒 / 60 秒 / 5 分 / 15 分
スライドショー繰り返し	一度 / リピート
スライドショー 効果	スライドショーの効果を変更出来ます
クロック	On / Off

5. 「ESC」ボタンを押し、保存して戻ります。

注意: のモードでも「Slide」ボタンを押すと、スライドショーモードに入ることができます。

動画モード

1. メインメニューにある  「MOVIE」ボタンを選択し、「OK」ボタンを押すと、動画閲覧モードになります。
2. 本体の「上」「下」ボタンを押して動画を選択してください。
3. 「OK」を押すと動画の再生が始まります。

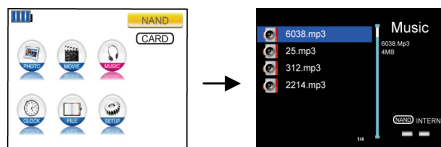


動画の設定について

設定項目	設定内容
ディスプレイ比	元のサイズ/フルスクリーン
再生モード	リピート/ランダム/一度
オート	On/Off

音楽モード

1. メニュー画面の「MP3」というアイコンを押してください。




2. 本体の「上」「下」ボタンを押して音楽を選択してください。
3. 「OK」ボタンを押すと音楽再生が始まります。
4. 「Vol +」「Vol -」を押すことにより音量調整ができます。

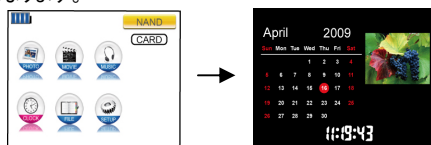
音楽の設定について

設定項目	設定内容
再生モード	ランダム/ 一曲リピート/ リピート
音楽効果	通常/ ロック/ ポップ/ クラシック/ ソフト/ ジャズ/ 重低音
曲情報	On/Off
オート	On/Off

5. 上下ボタンで項目を選択し、左右ボタンで設定内容を変更出来ます。

時間&カレンダーモード

1. メインメニューにある  「CLOCK」ボタンを選択し、「OK」ボタンを押すと、時間&カレンダーモードになります。




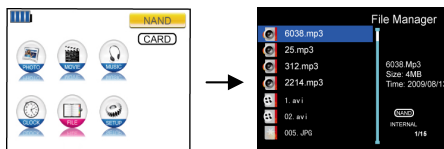
2. 時間&カレンダーモードの設定について

設定項目	設定内容
表示モード	月別カレンダー/ カレンダー/ クロック
日付	月 - 日 - 年
時刻表示	12 時間/ 24 時間
時刻	時刻
アラーム状態	ON/OFF
アラーム時刻	00: 00
アラーム音	Alarm1/ Alarm2/ Alarm3
アラーム周期	月曜-金曜/ 土日/ 一度/ 毎日


3. 上下ボタンで項目を選択し、左右ボタンで設定内容を変更出来ます。

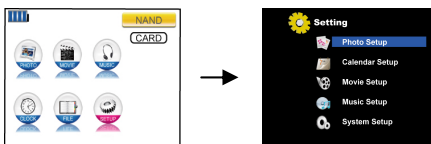
ファイルマネージャーモード

1. メインメニューにある  「FILE」ボタンを選択し、「OK」ボタンを押すと、時間&カレンダーモードになります。



セットアップモード

1. メインメニューにある  「SETUP」ボタンを選択し、「OK」ボタンを押すと、設定モードになります。



2. システム設定の内容:

Setup	Option
言語	English/ French/ German/ Italian/ Dutch/ Portuguese/ Spanish/Russian/ Czech/ Polish/ Turkish/ 日本語
明るさ	1～16
コントラスト	1～16
飽和度	1～16
色調	1～100
Gamma	Default
電源 ON	On/Off
自動パワー-on 時間 セット	Set the Auto-Power On time
電源自動 OFF	On/Off
自動パワー-off 時間 セット	Set the Auto-Power Off time
電源自動 ON/OFF	月曜-金曜/土日/一度/ 毎日
音量	0-10
出荷設定に戻る	出荷時の初期設定に戻ることが出来ます
バージョン	本体のバージョンを確認できます
システムアップグレード	システムをアップグレードします

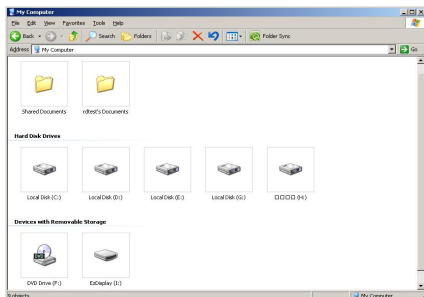
2. 上下ボタンで項目を選択し、左右ボタンで設定内容を変更出来ます。

USB 出力

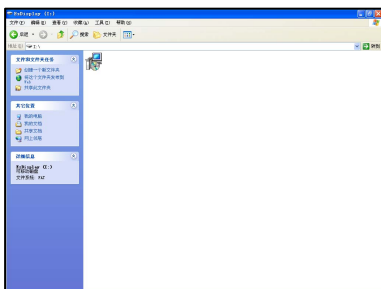
1. 本製品は PC と USB 接続をすることにより USB ディスプレーとして使用することが出来ます。
2. **ドライバをインストールする前に、すべての接続機器とアプリケーションソフトを終了させた後でインストールを行ってください。**

ドライバのインストール方法

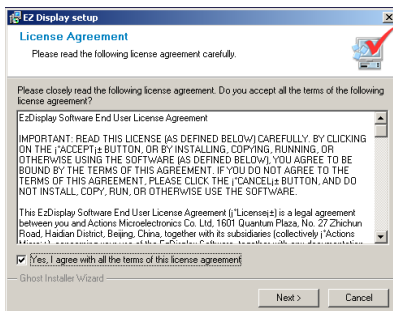
1. 本製品を PC に接続し、電源を入れると内蔵ドライブが表示されます。



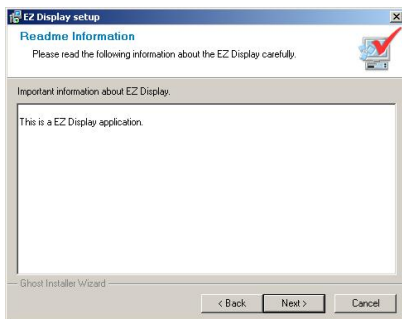
2. 「EzDisplay」と表示されたアイコンをダブルクリックし、をダブルクリックしてください。



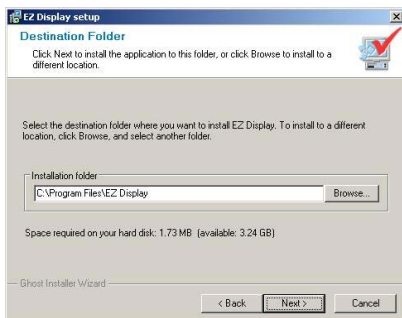
3. インストールが開始されると、画面に表示された“Yes, I agree with all the terms of this license agreement”にチェックを入れ、「Next」をクリックしてください。



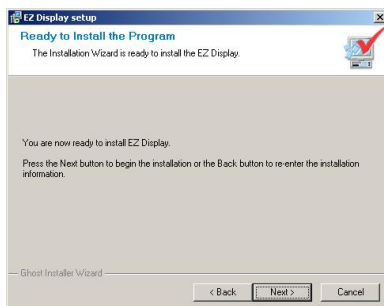
4 「Next」をクリックしてください。



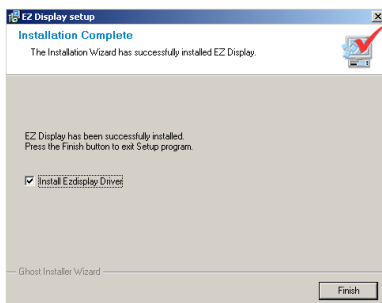
5. ドライバのインストール場所を選択、「Next」をクリックしてください。



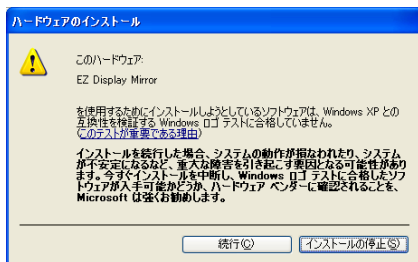
6. 「Next」をクリックしてください。



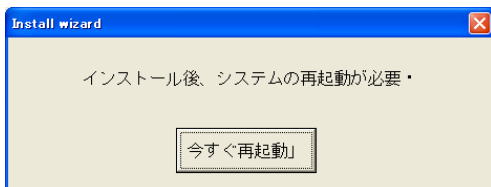
7. 「Finish」をクリックしてください。



8. その後ドライバが自動的にインストールされます。インストール中以下のような警告画面が表示されますが、本製品のドライバソフトは弊社で動作確認を行っております。「続行」をクリックしてください。

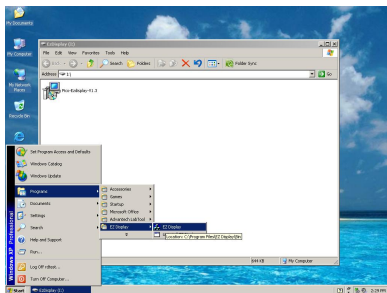


9. 本製品を動作させるには再起動が必要となります。「今すぐ再起動」をクリックしてください。再起動を行う前、に必ず USB ケーブルを抜いてから再起動を行ってください。



ドライバのインストール(続き)

1. ドライバのインストールが完了した後、「スタート」(Windows マーク)→「すべてのプログラム」→「Ez Display」→「EzDisplay」をクリックしてください。



2. アプリケーションが起動した後、「フルスクリーン」(PC の画面サイズと同じ表示)モードになります。「互換モード」を選択すると、プロジェクターと同じ解像度(640x480)に PC の画面が変更されます。



3. 「終了」をクリックすると PC とプロジェクターの接続が切れます。