

# USBミニプロジェクター 400-PRJ001 取扱説明書

## 1. はじめに

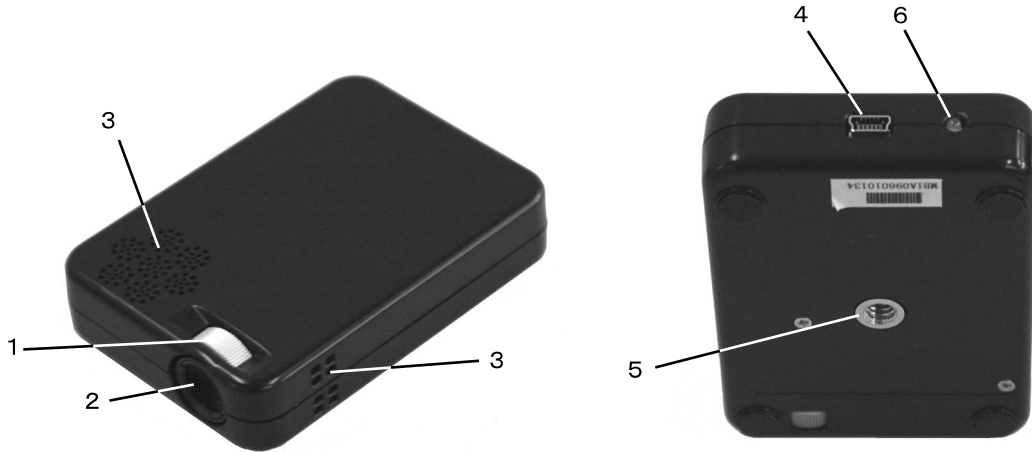
このたびはUSBミニプロジェクター「400-PRJ001」をお買い上げ頂き誠にありがとうございます。本製品は外部電源不要のUSB接続で動作する持ち運びに便利なミニプロジェクターです。本製品はWindows XP及びVistaをインストールしUSBポート（2ポート）を持つDOS/Vパソコンでお使いいただけます。

## 2. 特徴

- USB電源で動作するPC接続専用ミニプロジェクター
- パワーポイントなどのプレゼンテーション資料を表示するのに最適。
- D-Subやコンポジット等のアナログ出力を行わず、USBによるデジタルデータによる表示を行うため、ノイズなどの影響を受けにくく、クリアな映像を表示する事が可能。
- 業界最小クラスの85g。持ち運びにも邪魔になりません。
- バッテリー、AC電源不要。USBポートから電源供給を行います。
- USB二股ケーブルを同梱、USB1ポート接続で5ルーメン、USB2ポート接続で10ルーメン
- ディスプレイモードは、クローンモニタ、プライマリモニタ、セカンダリモニタに対応
- 小型三脚付属

## 3. 本体説明

1. ピント調整ツマミ
2. レンズ
3. 放熱口
4. ミニUSBメス
5. 三脚取り付けネジ
6. 動作確認LED



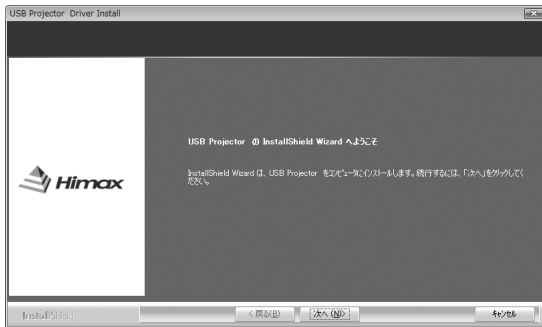
## 4. ドライバのインストール方法

※ 注意！ 本製品を接続する前に、必ずドライバCDをインストールしてください。

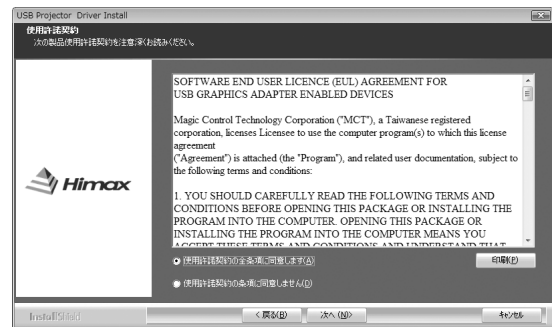
PCにドライバCD-ROMを入れると、自動的にインストールが開始されます。自動的にインストールが開始されない場合、CD-ROM内の「setup.exe」をクリックしてください。

### インストール画面

以下の手順でインストールを行ってください。



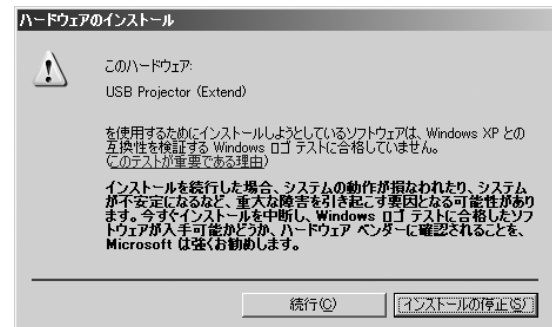
1 「次へ」をクリックしてください。



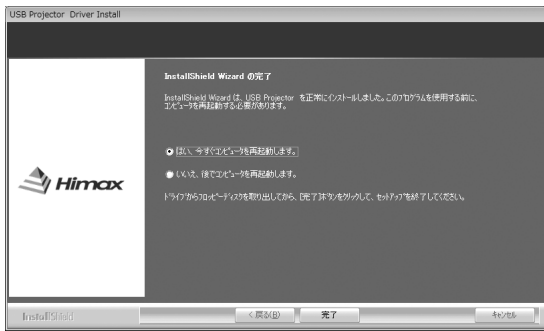
2 「使用承諾書契約の全条項に同意します」を選択し「次へ」をクリックしてください。



3-1 Vistaをご使用の場合 「インストール」をクリックしてください。この画面は数回表示されますが「インストール」をクリックしてください。



3-2 XPをご使用の場合 インストール中上記のような警告メッセージが表示されます。本ドライバは弊社で動作検証を行っており問題ありません。「続行」をクリックしてください。



4 ドライバインストールの完了です。本製品を接続する前に再起動を行ってください。

## 5. 本製品の接続方法

1. 付属のドライバをインストール後、再起動した後本製品のUSBをプロジェクター側とPCに接続してください。PCとの接続にはUSBポートを2箇所使用します。万一USBポートが1箇所しかない場合、USBマークの付いたUSBケーブルを本体に接続してください。
2. 本製品を接続すると自動的にドライバソフトがインストールされます。
3. ドライバのインストールが正常に行われるとPCの画面が一瞬消え、その後画面の解像度が640 x 480に変更されます。

## 6. 本製品の使用方法

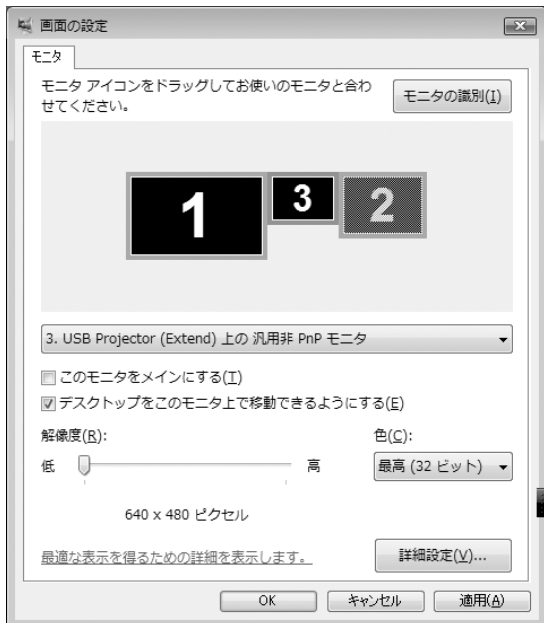
本製品が正常に認識した後、PCモニタの解像度が640 x 480に自動的に変更されます。この時、本製品もPCモニタと同じ映像が出力されています。このモードは「クローンモニタ」の設定です。本製品は「クローンモニタ」「セカンダリモニタ」「プライマリモニタ」として使用することが可能です。



画面右下のタスクバーに「USB2.0 Graphics Device」のアイコンを右クリックすると本製品の設定を変更する事ができます。

- 「クローンモニタ」(ミラーモニタ) …通常のPC画面と同じ画面を表示します。解像度は640 x 480固定です。
- 「セカンダリモニタ」…外部モニタとして使用できます。通常デスクトップの右隣に新しいデスクトップを追加します。
- 「プライマリモニタ」…本製品をメインのデスクトップ画面を表示します。
- 「モニタの停止」…本製品の出力を停止します。
- 「Hot Keys」…ホットキーの設定を行います。

## 7. 画面の設定変更



Vistaの設定

「コントロールパネル」-「デスクトップのカスタマイズ-画面の解像度の調整」をクリックしてください。

XPの設定

「コントロールパネル」-「デスクトップの表示とテーマ」-「画面解像度を変更する」をクリックしてください。

セカンダリモニタの配置を変更できます。

## 8. 使用上の注意

本製品は高輝度LEDを使用し本体の表面温度が高くなります。製品内部には冷却ファンを内蔵しており冷却ファンの放熱口を塞ぐと大変危険ですので、放熱口を塞ぐ事のないようにご使用ください。

## 9. Q&A

Q. 動画が表示されない

A. 本製品は動画の形式により正しく表示できない場合があります。

Q. パソコンの画面サイズが変更になる

A. 本製品を接続すると、PCの解像度が自動的に変更されます。画面の解像度調整で解像度の設定を変更してください。

## 10. 商品に関するお問い合わせ

サンワサプライ株式会社 サンワダイレクト  
〒700-0825 岡山市北区田町1-10-1  
TEL086-223-5680(祝祭日を除く月～金 am9:00～pm18:00)  
E-mail: direct@sanwa.co.jp