

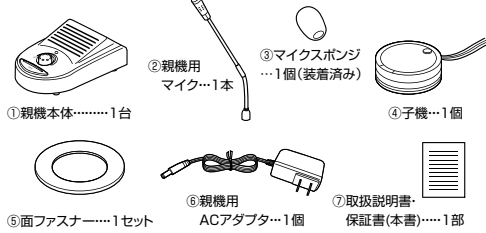
## 窓口業務マイクシステム 取扱説明書

この度は、窓口業務マイクシステム「400-MCIP001」(以下本製品)をお買い上げいただき誠にありがとうございます。この取扱説明書では、本製品の使用方法や安全にお取扱いいただくための注意事項を記載しています。ご使用前のによくご覧ください。読み終わったらあともこの取扱説明書は大切に保管してください。

### 最初にご確認ください

お使いになる前に、セット内容がすべて揃っているかご確認ください。  
万一、足りないものがありましたら、お買い求めの販売店にご連絡ください。

#### セット内容



※欠品や破損があった場合は、**品番(400-MCIP001)**と**上記の番号(①～⑦)**と**名称(面ファスナーなど)**をお知らせください。

デザイン及び仕様については改良のため予告なしに変更することがあります。  
本書に記載の社名及び製品名は各社の商標又は登録商標です。

## サンワサプライ株式会社

### 仕様

	親機スピーカー部	子機スピーカー部
実用最大出力	1.5W	0.5W
周波数範囲	50～15,000Hz	50～12,000Hz
インピーダンス	8Ω	8Ω

	親機マイクロホン部	子機マイクロホン部
形式	コンデンサー型	コンデンサー型
指向性	単一指向性	無(全)指向性
入力感度	-45dB(OdB=1V/Pa,1kHz)	-40dB(OdB=1V/Pa,1kHz)
周波数範囲	50～16,000Hz	50～16,000Hz
集音範囲	最大約10cm	最大約60cm

#### 共通仕様

親機サイズ	W116xD170×H410mm
子機サイズ	W85xD85×H33mm
ケーブル長	約3m(親機-子機間)
セット内容	親機本体(スピーカー付きスタンドマイク)×1、 マイクロホン×1、子機(マイク付きスピーカー)×1、 ACアダプタ×1、面ファスナー×1セット、取扱説明書・保証書

### 特長

- 各種窓口で双方がスピーカーマイクを使って会話ができるマイクシステムです。
- レジ、カウンター、チケット売り場、駅、銀行、病院などの窓口に便利です。
- 親機と子機の間で過度なソーシャルディスタンスを保てます。
- 配線工事は不要で誰でも簡単に配線や設置ができます。
- 親機(スピーカー付きスタンドマイク)と子機(マイク付きスピーカー)が1セットになっています。

### 絵表示の意味

**警告** 人が死亡または重傷を負うことが想定される危害の内容

**注意** 人がけがを負う可能性、または物的損害の発生が想定される内容

### 安全にお使いいただくためのご注意(必ずお守りください)

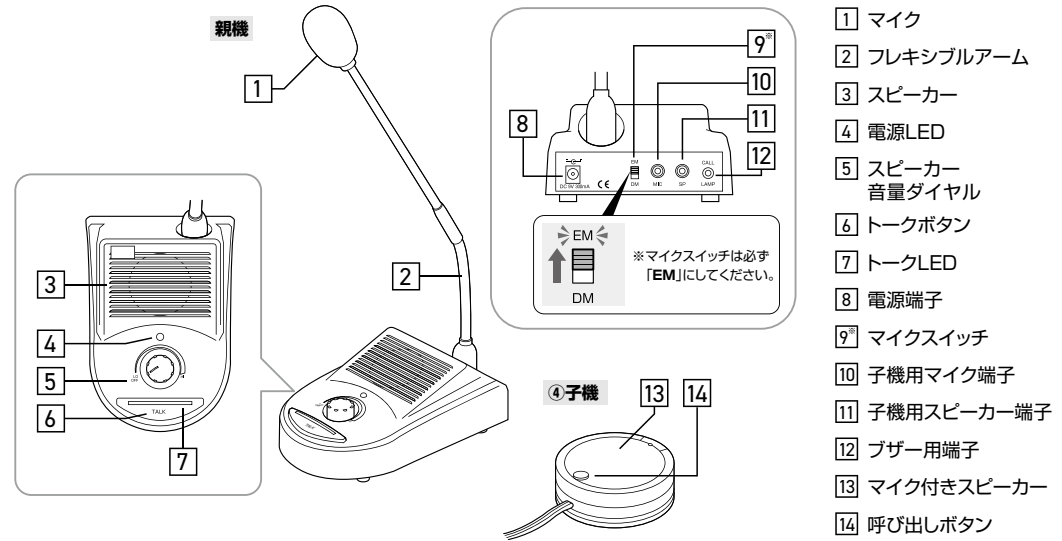
#### 警告

- 本製品を使用、設置する際には、必ず本体メーカーの取扱説明書をよくお読みになり、取扱説明書に記載された警告、注意、手順に従ってください。
- 定められた電源電圧で使用してください。(定格はACアダプタに表示しています。)  
▲火災や感電、故障の原因となる恐れがあります。
- 雷が鳴りだしたら、本製品やケーブル・プラグなどに触れないでください。  
▲落雷により感電する恐れがあります。
- 濡れた手や汚れた手で本製品に触らないでください。  
▲感電や故障の原因となる恐れがあります。
- 本製品のコネクタ部・プラグ部にホコリ、ゴミが付着している状態で取付けないでください。  
▲火災や故障、破損の原因となる恐れがあります。
- お客様ご自身で本製品の内部を開けたり、修理や改造をしないでください。  
▲火災や感電、故障の原因となる恐れがあります。
- 本製品を水などの液体で濡らさないでください。  
▲火災や感電、故障の原因となる恐れがあります。
- 本製品が濡れている時は絶対に充電しないでください。  
▲火災や感電、故障の原因となる恐れがあります。
- 本製品内部に液体・金属などの異物が入らないようにしてください。  
▲火災や感電、故障の原因となる恐れがあります。
- 本製品を水分や湿気の多い場所、直射日光の当たる場所、ホコリや油煙などの多い場所、車中や暖房器具のそばなどの高温となる場所での設置・保管はしないでください。  
▲火災や感電、故障の原因となる恐れがあります。

#### 注意

- 本製品のケーブルを抜き差しする時は、必ずコネクタ部分を持ち、無理な力を加えないでください。また、接続する時は正しい場所にまっすぐにきちんと接続してください。  
▲火災や故障、破損の原因となる恐れがあります。
- 長期間、本製品をご使用にならない時は、安全のためACアダプタを抜いてください。  
▲火災や感電、故障の原因となる恐れがあります。
- 必ず付属のACアダプタを使用してください。他の電源を使用しないでください。  
▲火災や感電、故障の原因となる恐れがあります。
- 強い衝撃を与えないでください。投げつけたりしないでください。  
▲故障や破損の原因となる恐れがあります。

## 各部の名称

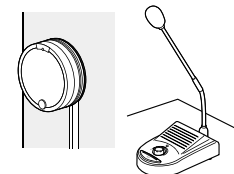


- 1 マイク
- 2 フレキシブルアーム
- 3 スピーカー
- 4 電源LED
- 5 スピーカー音量ダイヤル
- 6 トークボタン
- 7 トークLED
- 8 電源端子
- 9 マイクスイッチ
- 10 子機用マイク端子
- 11 子機用スピーカー端子
- 12 プザー用端子
- 13 マイク付きスピーカー
- 14 呼び出しボタン

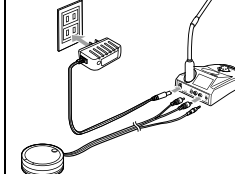
## 本製品の使い方 かわいい使い方は裏面をご確認ください

### 準備する

子機・親機を設置します。



配線します。



### 本製品を使って会話をする

親機・子機を使って会話ができます。



### 保証規定

- 保証期間内に正常な使用状態でご使用の場合に限り品質を保証しております。万一保証期間内で故障がありました場合は、弊社所定の方法で無償修理いたしますので、保証書を製品に添えてお買い上げの販売店までお持ちください。
- 次のような場合は保証期間内でも有償修理になります。
  - ①保証書をご提示いただけない場合。
  - ②所定の項目をご記入いただけない場合。あるいは字句を書き換えられた場合。
  - ③故障の原因が取扱い上の不注意による場合。
  - ④故障の原因がお客様による輸送・移動中の衝撃による場合。
  - ⑤天災地災、ならびに公害や異常電圧その他の外部要因による故障及び損傷の場合。
  - ⑥譲渡や中古販売、オークション、転売などでご購入された場合。
- お客様ご自身による改造または修理があったと判断された場合は、保証期間内での修理もお受けいたしかねます。
- 本製品の取扱い、またはその使用によって生じた事故、損害の補償については弊社その責を負わないものとします。
- 本製品を使用中に発生したデータやプログラムの消失、または破損についての補償はいたしかねます。
- 本製品は医療機器、原子力設備や機器、航空宇宙機器、輸送設備や機器などの人命に関わる設備や機器、及び高度な信頼性を必要とする設備や機器やシステムなどへの組み込みや使用は意図されておりません。これらの用途に本製品を使用され、人身事故、社会的障害などが生じても弊社はいかなる責任も負いかねます。
- 修理ご依頼品を郵送、またはご持参される場合の運賃費用は、お客様のご負担となります。
- 保証書は再発行いたしませんので、大切に保管してください。
- 保証書は日本国内においてのみ有効です。

保証書		サンワサプライ株式会社	
型番: <b>400-MCIP001</b>	ロットナンバー(L/N):		
お客様・お名前・ご住所・TEL			
販売店名・住所・TEL			
担当者名	保証期間 6ヶ月	お買い上げ年月日	年 月 日

本取扱説明書の内容は、予告なしに変更になる場合があります。

**サンワサプライ株式会社**

サンワダイレクト / 1700-0825 岡山県岡山市北区区町1-10-1 TEL:086-223-5680 FAX:086-235-2381

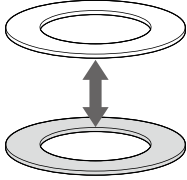
Ver1.1

CA/BCH/HAGU

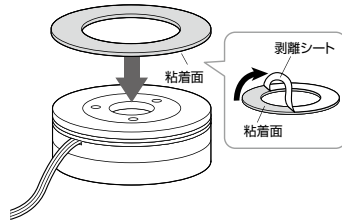
## 子機を設置する

声を拾いやすい位置に設置してください。

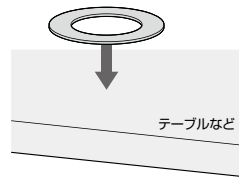
- 1 面ファスナーのオス/メスを剥がして分離させてください。



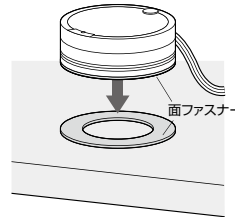
- 2 面ファスナーの剥離シートを剥がし、スピーカー裏面に貼り付けてください。



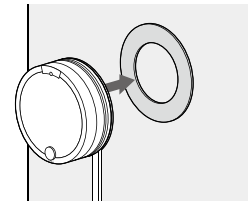
- 3 設置する場所にもう片方の面ファスナーを貼り付けてください。



- 4 面ファスナー同士を貼り合わせて固定してください。

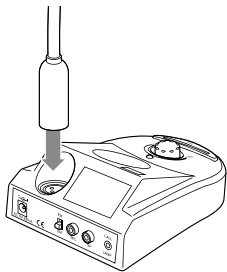


壁面にも取付けることができます。

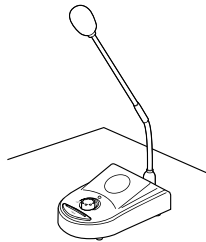


## 親機を設置する

- 1 親機本体にマイクを接続してください。

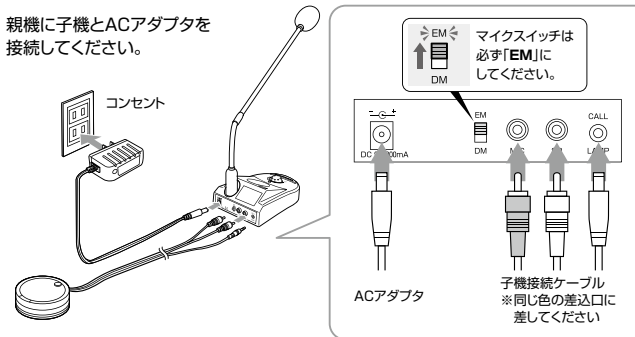


- 2 傾きのない台やテーブルなどの上に置いてください。

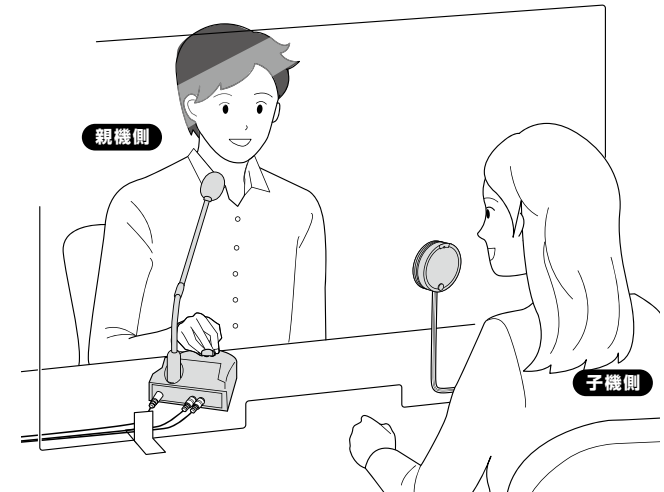


## 配線する

親機に子機とACアダプタを接続してください。



親機側

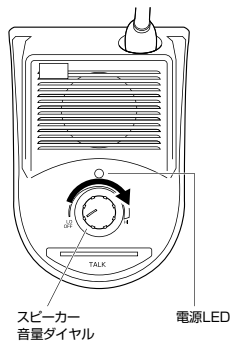


子機側

## 親機で話す

### 電源を入れる

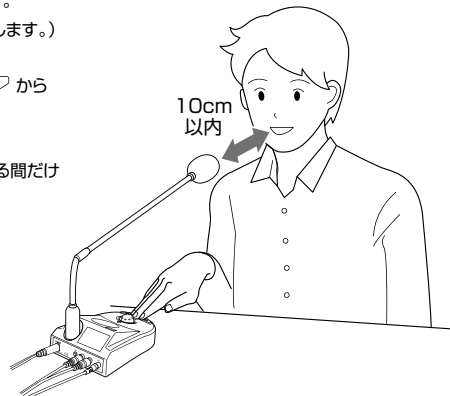
スピーカー音量ダイヤルを右に回して電源を入れてください。電源LEDが点灯します。



### 親機で話す

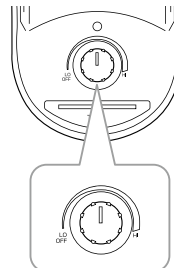
- 1 トークボタン を押しながらマイクに向かって話します。子機から音声が流れます。(トークLEDが赤く点灯します。)

- 2 トークボタン から指を離すとトークLEDが消灯します。トークボタンを押している間だけマイク入力ができます。



### 相手の声を聞く

相手の声が聞こえやすいように音量を調整してください。



スピーカー音量ダイヤル  
※音量を上げすぎるとハウリングが発生します。

## 子機で聞く・話す

### ブザーを鳴らす

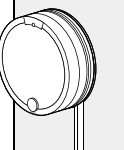
相手呼びたいときは呼び出しボタンを押してください。親機のスピーカーからブザーが鳴ります。



### 子機で相手の声を聞く

親機の音声が子機から流れます。

いらっしゃいませ



### 子機で話す

できるだけマイクに近づいて話してください。

