

オプティカルマウス WOW-PEN JOY 取扱説明書

1.はじめに

この度は「オプティカルマウス WOW-PEN JOY」をお買い上げいただき誠にありがとうございます。
本製品は3ボタンを備えるオプティカルマウスです。従来のマウスとは大きく異なるデザインで、
自然にマウスを握ることが出来ます。

※ご使用前に本書をよくお読みください。また、お手元に置き、いつでも確認できるようにしておいてください

-セット内容-

- オプティカルマウス WOW-PEN JOY ・・・ 1
- 取扱説明書（本書） ・・・ 1

2.機能



■左ボタン
通常クリック、ダブルクリックに使用します。

■右ボタン
Windowsでのアプリケーションごとに設定されているマウスの動作、ポップアップメニューの表示に使用します。

■スクロールボタン
インターネットやWindows上のドキュメント画面をスクロールさせるために使用します。前後に回転させてすることで上下スクロールが出来ます。

■進む/戻るボタン
インターネットエクスプローラなどで「進む」「戻る」機能を使用出来ます。

■スクロールモード

インターネットやWindows上のドキュメント画面でスクロールモードを使用する際、スクロールボタンをクリックしマウスを前後左右に少し動かすと自動的に画面がスクロールします。このスクロールを止めるには、ホイールボタンをもう一度押してください。

3.パソコンへの接続

パソコンを起動した状態で本製品のUSBコネクタをパソコンのUSBポートに接続します。
各OSにより手順が異なりますので、接続後の手順に関しましては下記を参照ください。

(Windows Vista・XPでご使用になる場合)

本製品をコンピュータのUSBポートに接続すると自動的に認識されます。
タスクトレイ（デスクトップの右下）に接続完了のメッセージが表示されます。
以上で接続完了です。

(Windows 2000でご使用になる場合)

本製品をコンピュータのUSBポートに接続すると、以下のような画面が表示され自動的に認識されます。



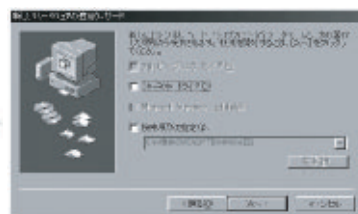
(Windows 98でご使用になる場合)



①本製品をコンピュータのUSBポートに接続すると新しいハードウェアの追加ウィザードが表示されます。
----- 次へ>



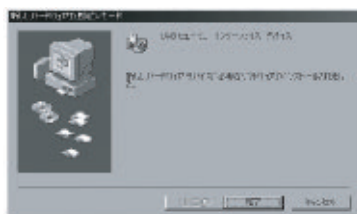
②検索方法を選択して下さい。
使用中のデバイスに適切なドライバを検索する(推奨)
----- 次へ>



③全てのチェックマークを入れずに
----- 次へ>
※もし、上記の場所でドライバが見つからない場合は、検索場所の指定にチェックマークを付け、
C:\WINDOWS\OPTIONS\CABS
を入力します。



④次のデバイス用のドライバファイルを検索します。
USBヒューマンインターデバイス
----- 次へ>



⑤USBヒューマンインターデバイス
以上でドライバがインストールされました。
----- 完了

4.保障規定

- ①保証期間はご購入後(弊社出荷日後) 6ヶ月間とさせていただきます。
- ②保証期間内に正常な使用状態でご使用の場合に限り品質を保証しております。万一保証期間内で故障がありました場合は、当社所定の方法で無償修理もしくは交換いたしますので、弊社までご連絡ください。
- ③次のような場合は保証期間内でも有償修理になります。
 - ・弊社にご購入履歴がない場合。
 - ・故障の原因が取り扱い上の不注意による場合。
 - ・お客様による輸送・移動中の衝撃による場合。
 - ・天変地異、ならびに公害や異常電圧その他の外部要因による故障及び損傷。
- ④本製品の故障、またはその使用によって生じた直接、間接の損害については当社はその責を負わないものとします。

5.お問い合わせ先

サンワサプライ株式会社 サンワダイレクト
〒700-0825 岡山市田町1-10-1
TEL 086-223-5680 (祝祭日を除く月～金 am 9:00～ pm 18:00)
E-mail : direct@sanwa.co.jp