

## 1. 特長

この度は弊社商品をお買い上げいただき、誠にありがとうございます。本製品は、コンピュータデバイスに無かったリストレスト型の入力機器です。長時間の間、マウスを使うことによって引き起こされかねない「マウス腱鞘炎（手首や手、指の痛み）」を防ぐことのできる商品です。新感覚のポインター操作感の「トラックバー」、クリックしやすい大きいボタン、好みに合わせて逆向きにも使用可能な自由設計をお楽しみください。

## 2. 同梱品

トラックバー本体、USBケーブル（1.8m）、マイク用オーディオケーブル（1.7m）、本書

## 3. 対応機種・対応OS

### ■対応機種

#### ●Windows搭載パソコン

各社DOS/Vパソコン、NEC PC98-NXシリーズ、IBM PC、Aptiva、Think Padシリーズ

#### ●Apple iMac、iBook、Power Mac G4/G3シリーズ

※USBポート（Aタイプコネクタ）を持つ機種。

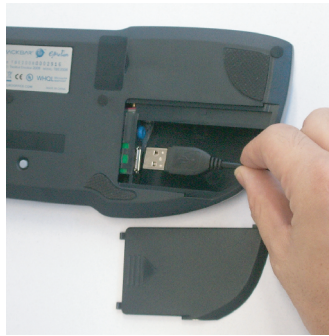
### ■対応OS

#### ●USB : Windows XP・2000・Me・98SE・98及びMac OS X（10.2以降）

※Mac OS X（10.2以降）は、標準インストールされているInternet Explorer、Mail、テキストパッド及びFinderなど、OS標準ドライバでスクロール可能なアプリケーションでのみスクロール可能です。またホイールボタン押下げによる動作はサポートしません。また、左下ボタンと右下ボタンは機能いたしません。

## 4. トラックバーの接続

1) トラックバーを裏返し、右側の裏蓋を開けます。  
内部のUSBポートに付属のUSBケーブルを挿し込んでください。



2) コンピュータの電源を入れ、Windowsを完全に起動させます。

3) 本製品をコンピュータのUSBポートに接続します。

4) 自動的にハードウェアの検知が始まり、デバイスドライバを更新するためのウィザードが起動します。インストール作業中は、マウスを動かさないでください。

### 5) Windows Vistaの場合

タスクバーに「デバイスドライバソフトウェアをインストールしています。」「USBヒューマンインターフェイスデバイス」と表示されて、自動的にインストールが完了します。

### 6) Windows XP・2000・Meの場合

タスクバーに「新しいハードウェアが見つかりました。」「使用できる準備ができました。」と表示されて、自動的にインストールが完了します。

### 7) Windows 98SEの場合

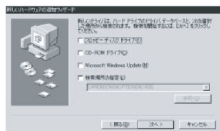
新しいハードウェアの追加ウィザードが表示されます。



①新しいドライバを検索しています。  
USBヒューマンインターフェイスデバイス・・・次へ>



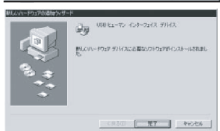
②検索方法を選択してください。  
使用中のデバイスに最適なドライバを検索する(推奨)・・・次へ>



③新しいドライバはハードドライブのデータベースと次の選択した場所から検索されます。  
チェックボックスにチェックマークを入れずに・・・次へ>  
もし、検索場所を聞いてきたら、《検索場所の設定(L)》にチェックを入れて  
C:\WINDOWS\INF もしくは C:\WINDOWS\OPTIONS\CABS と入力してください



④次のデバイス用のドライバファイルを検索します。  
USBヒューマンインターフェイスデバイス・・・次へ>



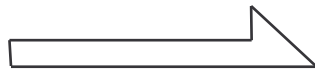
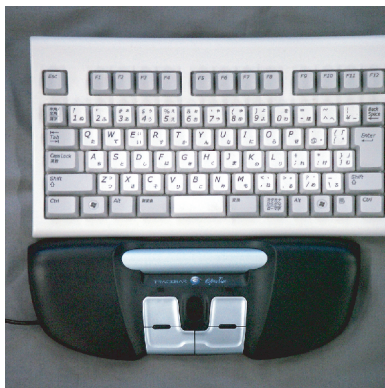
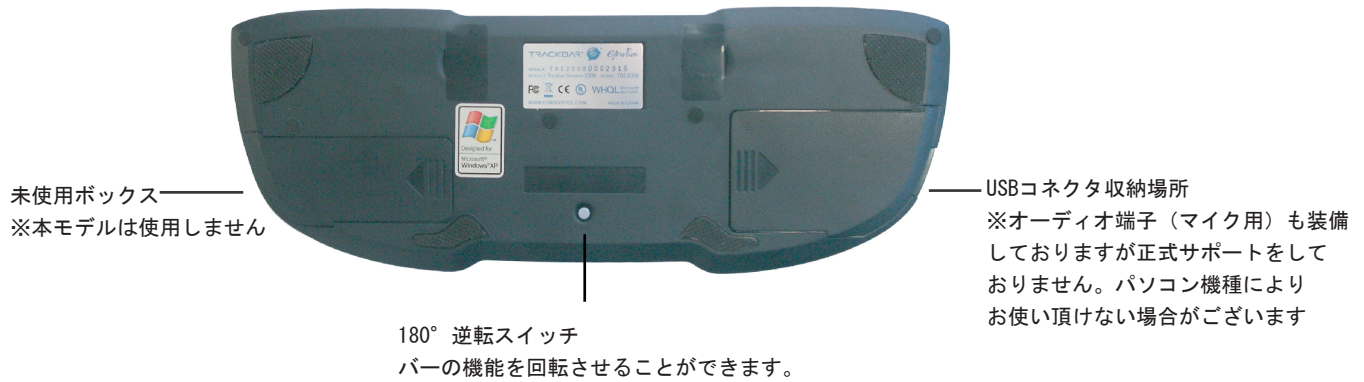
⑤USBヒューマンインターフェイスデバイス・・・完了  
※設定が終了したら、TUNEボタン設定へ進んでください。

## 5. 機能説明

表



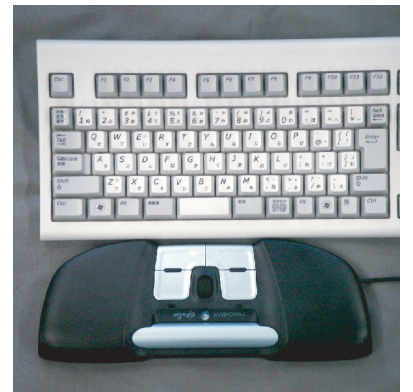
裏



「180° 逆転スイッチ」を押すことで左のような使い方ができます。

### 重要

このとき「コントロールパネル」の「マウス」を開き主と副ボタンを切替を行ってください。



## 6. 設置の目安



キーボードの「G」と「H」を中心をトラックバーの中心にして設置して頂くと、より快適なポジションとなります。

お問合せ先  
サンワサプライ株式会社 サンワダイレクト

〒700-0825 岡山県岡山市田町1-10-1

e-mail : direct@sanwa.co.jp

電話番号 : 086-223-5680 (祝祭日を除く月～金 am9:00～pm18:00)