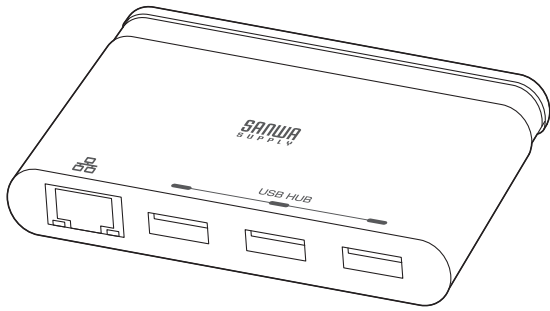


LANアダプタ付きUSB Type-Cハブ 取扱説明書



この度は、LANアダプタ付きUSB Type-Cハブ「**400-HUB062**」(以下本製品)をお買い上げいただき誠にありがとうございます。この取扱説明書では、本製品の使用方法や安全にお取り扱いいただくための注意事項を記載しております。ご使用前によくご覧ください。読み終わったあとこの取扱説明書は大切に保管してください。

最初にご確認ください

お使いになる前に、セット内容がすべて揃っているかご確認ください。
万一、足りないものがございましたら、お買い求めの販売店にご連絡ください。

セット内容

- ①USBハブ…………… 1台 ②取扱説明書・保証書(本書)…………… 1部

デザイン及び仕様については改良のため予告なしに変更することがあります。
本書に記載の社名及び製品名は各社の商標又は登録商標です。

サンワサプライ株式会社

絵表示の意味

- 警告** 人が死亡または重傷を負うことが想定される危害の内容
- 注意** 人がけがを負う可能性、または物的損害の発生が想定される内容
- !** 注意していただきたい内容

安全にお使いいただくためのご注意(必ずお守りください)

警告

- 分解、改造はしないでください。(火災、感電、故障の恐れがあります)
※保証の対象外になります。
- 水などの液体で濡らさないでください。(火災、感電、故障の恐れがあります)
- 小さな子供のそばでは本製品の取外しなどの作業をしないでください。
(飲み込む恐れがあります)

注意

- 取付け、取外しの作業は慎重に行ってください。
(機器の故障の原因になります)
- 動作環境の範囲を超えるような以下の環境では使用しないでください。
 - (1)直接日光の当たる場所
 - (2)湿気や水分のある場所
 - (3)傾斜のある不安定な場所
 - (4)静電気の発生する場所
 - (5)通常の生活環境とは大きく異なる場所
- 長時間使用後は高温になっております。取扱いにはご注意ください。
(火傷の恐れがあります)
- お手入れについて
 - (1)清掃するときは電源を必ずお切りください。
 - (2)機器は柔らかい布で拭いてください。
 - (3)シンナー・ベンジン・ワックス等は使わないでください。

1.対応機種・対応OS

対応機種

Windows搭載(DOS/V)パソコン、Apple Macシリーズ
 ※USB Type-Cポートを持ち、パソコン本体メーカーがUSBポートの動作を保証している機種。
 ※USB3.1の環境で動作させるためにはパソコン本体にUSB3.1ポートが必要です。
 (USB2.0対応のUSBポートに接続した場合は、USB2.0の転送速度にのみ対応します)
 ※パソコン・USB機器により対応できないものもあります。

対応OS

Windows 10(64bit/32bit)
macOS 10.12~10.13、Mac OS X 10.11

2.仕様

USBハブ部

インターフェース規格	USB仕様 Ver.3.1 Gen1(USB3.0)準拠(USB Ver.2.0/1.1上位互換)
通信速度	5Gbps(USB3.1 Gen1)/480Mbps/12Mbps/1.5Mbps(理論値)
コネクタ	USB3.1 Gen1(USB3.0) Aコネクタ メス×3(ダウンストリーム) USB Type-Cコネクタ オス×1(アップストリーム)
電源	バスパワー
供給電流	最大830mA(全ポート合計)

LANポート部

規格	IEEE 802.3(10BASE-T Ethernet) IEEE 802.3u(100BASE-TX Fast Ethernet) IEEE 802.3ab(1000BASE-T)
通信モード	フルデュプレックス/ハーフデュプレックス
アクセス方式	CSMA/CD
ポート構成	RJ-45ポート(1000BASE-T/100BASE-TX/10BASE-T)
電源電圧	5V

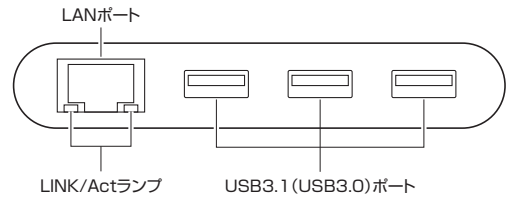
共通仕様

消費電流	最大300mA
サイズ・重量	W90×D60×H16mm:約56.9g
ケーブル長	約15cm

3.特長

- Type-Cコネクタ搭載で、Type-Cポートを搭載したパソコンなどで使用できます。
- USB Type-CポートをLANポートに変換するアダプタを内蔵しています。
- USBをLANポートに変換するので有線でLANを接続したいときに最適です。
- ギガビットのLANに対応しています。
- USB3.1(USB3.0)ハブが3ポート付いています。
- ケーブルが巻き取りできて持ち運びに便利です。
- USB3.1 Gen1(USB3.0)のスーパースピードモード(5Gbps)〈規格値〉に対応しています。

4.各部の名称



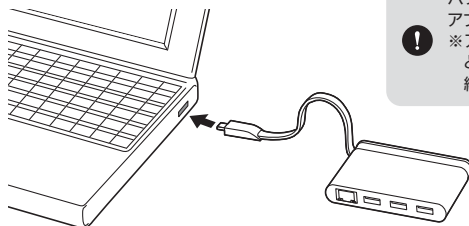
5.Windows/パソコンでの使用方法

接続方法

Windows

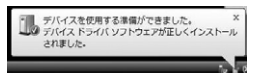
本製品は、ドライバをインストールする必要がありません。
接続するだけで簡単に使えます。

- ①パソコンの電源を入れ、Windowsを起動させます。
- ②パソコンと本製品を接続します。



! パソコンを完全に起動し、使用中のアプリケーションを全て終了します。
※アプリケーションが起動しているとドライバのインストールが正しく終了しない場合があります。

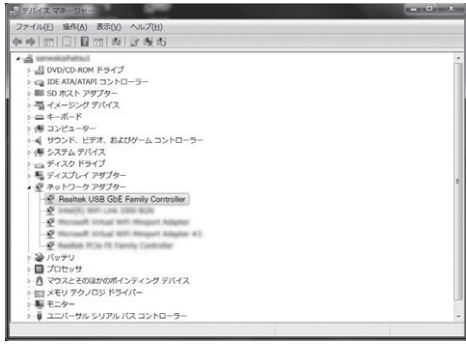
- ③USBコネクタを接続後、自動的にインストールが行われます。タスクトレイにインストール完了のメッセージが表示され、これでインストールは完了です。



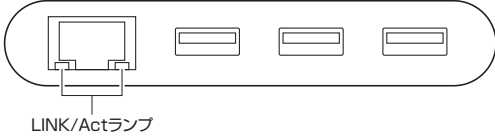
LANアダプタの確認

Windows

- 1 「コンピュータ」→「システムのプロパティ」→「デバイスマネージャ」の「ネットワークアダプター」に「Realtek USB GBE Family Controller」が表示されます。



- 2 本製品のLANポートにLANケーブルを接続し、LINK/Actランプが点灯・点滅することを確認してください。以上で本製品をLANアダプタとして使用できます。



LINK/Actランプ

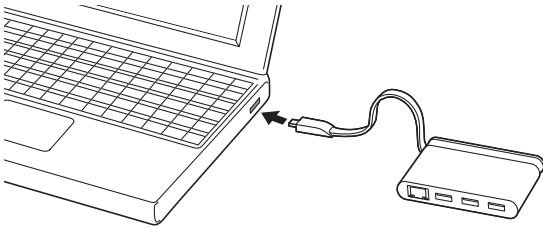
6. Macパソコンでの使用方法

接続方法

Mac

本製品は、ドライバをインストールする必要がありません。
接続するだけで簡単に使えます。

- 1 パソコンの電源を入れ、Mac OSを起動させます。
- 2 パソコンと本製品を接続します。



- 3 これでインストールは完了です。

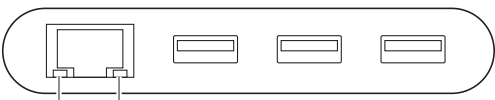
LANアダプタの確認

Mac

- 1 「システム環境設定」→「ネットワーク」をクリックします。
自動的に「USB 10/100/1000 LAN」が作成された場合は本製品のLANポートにLANケーブルを接続してください。「USB 10/100/1000 LAN」が表示されない場合は、画面左下の「+」追加をクリックし、ネットワークインターフェースの追加をしてください。



- 2 LANケーブルを接続し、LINK/Actランプが点灯・点滅することを確認してください。以上で本製品をLANアダプタとして使用できます。



LINK/Actランプ

7. 保証規定

- 1) 保証期間内に正常な使用状態でご使用の場合に限り品質を保証しております。万一保証期間内で故障がありました場合は、弊社所定の方法で無償修理いたしますので、保証書を製品に添えてお買い上げの販売店までお持ちください。
- 2) 次のような場合は保証期間内でも有償修理になります。
 - (1) 保証書をご提供いただけない場合。
 - (2) 所定の項目をご記入いただけない場合、あるいは字句を書き換えられた場合。
 - (3) 故障の原因が取扱上の不注意による場合。
 - (4) 故障の原因がお客様による輸送・移動中の衝撃による場合。
 - (5) 天変地異、ならびに公害や異常電圧その他の外部要因による故障及び損傷の場合。
 - (6) 譲渡や中古販売、オークション、転売などでご購入された場合。
- 3) お客様ご自身による改造または修理があったと判断された場合は、保証期間内での修理もお受けいたしかねます。
- 4) 本製品の故障、またはその使用によって生じた直接、間接の損害については弊社はその責を負わないものとします。
- 5) 本製品を使用中に発生したデータやプログラムの消失、または破損についての補償はいたしかねます。
- 6) 本製品は医療機器、原子力設備や機器、航空宇宙機器、輸送設備や機器などの人命に関わる設備や機器、及び高度な信頼性を必要とする設備や機器やシステムなどへの組み込みや使用は意図されておりません。これらの用途に本製品を使用され、人身事故、社会的障害などが生じても弊社はいかなる責任も負いかねます。
- 7) 修理ご依頼品を郵送、またはご持参される場合の諸費用は、お客様のご負担となります。
- 8) 保証書は再発行いたしませんので、大切に保管してください。
- 9) 保証書は日本国内においてのみ有効です。

保証書

サンワサプライ株式会社

型番: **400-HUB062**

シリアルナンバー:

お客様・お名前・ご住所・TEL

販売店名・住所・TEL

担当者名

保証期間 6ヶ月 お買い上げ年月日 年 月 日

本取扱説明書の内容は、予告なしに変更になる場合があります。

サンワサプライ株式会社

ver.1.0

サンワダイレクト / 〒700-0825 岡山県岡山市北区田町1-10-1 TEL.086-223-5680 FAX.086-235-2381

BI/AF/HAD&SZ