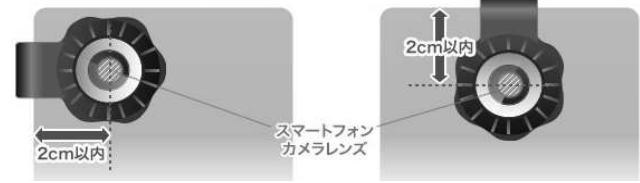


取り付け条件

※カメラの位置がスマートフォン本体の縦横いずれかの縁から2cm以内にあることが条件です。

スマートフォン背面



仕様

ホルダーサイズ	W29×H41×D15mm
マクロレンズサイズ	W20×D5mm
マクロレンズ最小接写距離	10mm
ワイドレンズサイズ	W22×D6mm
ワイドレンズ画角	120°
魚眼レンズサイズ	W26×D18mm
魚眼レンズ画角	180°
付属品	専用ケース、レンズ拭き
対応機種	iPhone 5s/5c/5/4S/4、Xperia Z/Aなど 本体縁から2cm以内にカメラ位置があり 幅が12mmまでのスマートフォン、タブレットPC

最初に
ご確認ください。

セ
ッ
ト
内
容

- ワイドレンズ+マクロレンズ.....1個
(マクロレンズの上にワイドレンズが付いております。)
- 魚眼レンズ.....1個
- 専用ケース.....1個
- レンズ拭き.....1個

デザイン及び仕様については改良のため予告なしに変更することがございます。
本書に記載の社名及び各社の商標または登録商標です。

サンワサプライ株式会社

取扱い上の注意

- 本製品の故障、またはその使用によって生じた直接、間接の損害については弊社はその責を負わないものとします。あらかじめご了承ください。
- 本製品を分解・修理・加工・改造はしないでください。
- 本製品に強い振動や衝撃、無理な力を与えないでください。
また、濡れた手で触らないでください。
- お子様には本製品や付属品を触れさせないでください。
- 不安定な場所では使用しないでください。
- 用途以外には使用しないでください。
- レンズを通して太陽などの強い光を見ないで下さい。
- 直射日光のあたる場所に放置しないで下さい。
- 小さなお子様の手の届かない場所で保管して下さい。
また、小さなお子様が使用される際は、必ず保護者の管理のもと安全管理に十分ご注意ください。

各部名称とサイズ

ホルダー



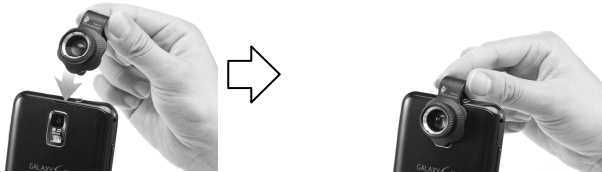
付属レンズ



- ※ワイドレンズを使用する際は、マクロレンズの上から取り付けてください。
- ※魚眼レンズを取り付ける場合は、ホルダーに単体で取り付けてください。

本製品の取り付け方法

- ホルダーを少し開いて、スマートフォンの側面に挟みこむように取り付けて下さい。
- レンズを付け替える場合は、スマートフォンから一度ホルダーを外し、レンズを反時計回りに回して外して、新たなレンズを時計回りに回して取り付けて下さい。
- ワイドレンズを取り付ける場合は、マクロレンズをホルダーに取り付けてからワイドレンズを取り付けて下さい。
- ※ワイドレンズ単体ではホルダーに取り付けできません。
- ※ワイドレンズを取り付ける時に強く締めすぎると、固く閉まることがあります。ご注意ください。
- ※魚眼レンズを取り付ける場合は、ホルダーに単体で取り付けてください。

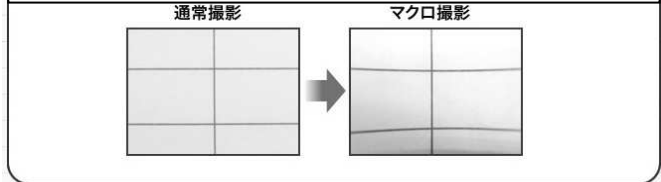


●レンズをホルダーより外した図



⚠️ ご注意

※本製品のマクロレンズの特性上撮影した画像は端になるほど湾曲して映ります。



保証規定・保証書

- 1.保証期間内に正常な使用状態でご使用の場合に限り品質を保証しております。万一初期不良がございました場合は、弊社所定の方法で無償交換いたしますので、保証書の本製品に添えてお買い上げの販売店までご連絡ください。
- 2.お客様ご自身による改造または修理があったと判断された場合は、交換をお受けいたしかねます。
- 3.本製品の故障、またはその使用によって生じた直接、間接の損害については弊社はその責を負わないものとします。
- 4.本製品を使用中に発生したデータやプログラムの消失、または破損についての保証はいたしかねます。
- 5.本製品は医療機器、原子力設備や機器、航空宇宙機器、輸送設備や機器などの人命に関わる設備や機器、及び高度な信頼性を必要とする設備や機器やシステムなどへの組み込みや使用は意図されておりません。
- 6.これらの用途に本製品を使用され、人身事故、社会的障害などが生じても弊社はいかなる責任も負いかねます。
- 7.保証書は再発行いたしませんので、大切に保管してください。
- 8.保証書は日本国内においてのみ有効です。

保証書

サンワサプライ株式会社

型番 400-CAM034

お客様	お名前	
	ご住所	〒 TEL
販売店	販売店名・住所	TEL
保証期間	初期不良のみ	ご購入日 年月日

本取扱説明書の内容は、予告なしに変更になる可能性があります。

サンワサプライ株式会社