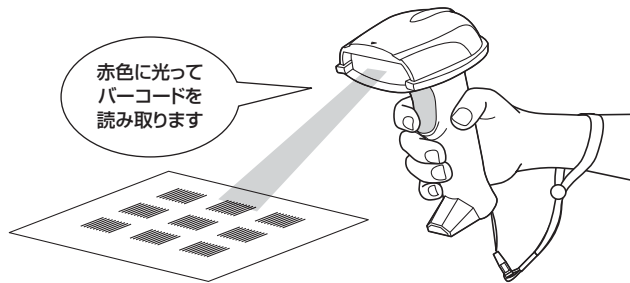


Bluetooth2次元コードリーダー (ハンディタイプ) 設定コード一覧

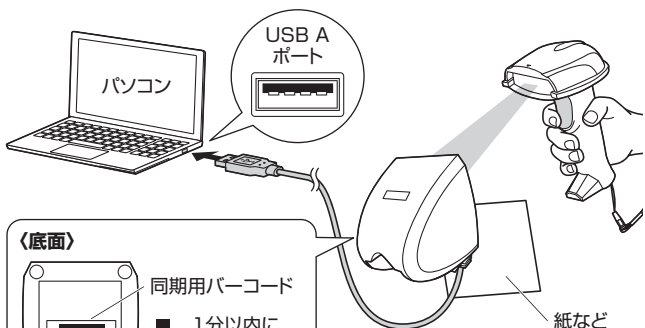
読み取り方法

- ①ストラップを手首に取付けます。
- ②スキャン部をバーコードに向けてスキャンボタンを押します。
赤色LEDが照射されてピーブ音が鳴り、バーコードが読み取られます。
※読み取られるまでスキャンボタンを押し続けてください。



コードリーダーとパソコンの接続方法

- ①下図のように充電クレードルとパソコンを接続します。
- ②コードリーダーの電源をONにします
- ③充電クレードルの底面にある同期用バーコードを1→2→3の順にコードリーダーで読み取ります。
※コードリーダーを読み取る際は、白い紙などで他のバーコードを隠しながら読み取ってください。



〈底面〉

同期用バーコード

1分以内に
1から順番に
読み取って
ください。

※1を読み込む時は2と3を紙などで隠して読み込みます。

一度設定すれば2回目以降の使用時は自動的に接続されます。別のパソコンに接続したあとも2回目以降の使用時は自動的に接続されます。

コードの使用方法

パソコンと接続後、変更したい設定の項目のバーコードを本製品で読み取ります。

1.音の設定

【音量を低くする】



【音量を初期設定に戻す】



【音をOFFにする】



【音をONにする】



2.区切り文字を変更する

本製品の初期設定で2つ以上のコードを読み込むと、コードとコードの間に〈Enter〉を入力するように設定されています。以下のバーコードをA→B→C→D→Eの順で読み込むことで〈Tab〉を入力するように設定できます。

【区切り文字を〈Tab〉にする】

A.



B.



C.



D.



E.



2.区切り文字を変更する(続き)

以下のバーコードを1→2→3→4→5の順で読み込むと初期設定の〈Enter〉を入力する設定に戻ります。

【区切り文字を初期設定〈Enter〉に戻す】



3.センターモード設定

センターモードを有効にするとコードの読み取り範囲がセンター(ひし形の光の部分)のみになります。無効だとコードがセンター(ひし形の光の部分)に入っていないだけでも読み取ることができます。複数のコードが密集している場合、センターモードを有効にすることで狙ったコードだけを読み取ることができます。以下のバーコードを読み込むことで設定を変更できます。

【センターモードを有効にする】



【センターモードを無効(初期設定)にする】



4.初期設定に戻す

初期設定に戻す場合、以下のバーコードを①→②→③→④の順で読み取ります。

【初期設定に戻す】



※Bluetooth®のワードマークおよびロゴはBluetooth SIG Inc.が所有する登録商標であり、Riotec Co./ Ltd.(ブランドRIOTEC)はこれらのマークをライセンスに基づいて使用しています。Riotec Co., Ltdが提供した型番は iLS6TUVWXYZであり、Declaration IDは DO29387となっております。Sanwa Supply Inc.(ブランドSANWA)がRiotecと同じIDの製品を販売する権利があります。

※内容は予告なしに変更することがあります。