

USB5Gbps マルチカードリーダー (USB-C変換アダプタ付) 取扱説明書

この度は、USB5Gbps マルチカードリーダー(USB-C変換アダプタ付)「400-ADR334BK」(以下本製品)をお買い上げいただき誠にありがとうございます。この取扱説明書では、本製品の使用方法や安全にお取扱いいただくための注意事項を記載しています。ご使用前のによくご覧ください。読み終わったあとこの取扱説明書は大切に保管してください。

最初にご確認ください

お使いになる前に、セット内容がすべて揃っているか確認してください。
万一、足りないものがありましたら、お買い求めの販売店にご連絡ください。

セット内容

①カードリーダー 1台 ②取扱説明書・保証書(本書) 1部

デザイン及び仕様については改良のため予告なしに変更することがあります。
本書に記載の社名及び製品名は各社の商標又は登録商標です。

サンワサプライ株式会社

安全にお使いいただくためのご注意(必ずお守りください)

警告 人が死または重傷を負うことが想定される危害の内容

- 分解、改造はしないでください。(火災、感電、故障の恐れがあります)
※保証の対象外になります。
- 水などの液体で濡らさないでください。(火災、感電、故障の恐れがあります)
- 小さな子供のそばでは本製品の取外しなどの作業をしないでください。
(飲み込む恐れがあります)

注意 人がけがを負う可能性、または物の損害の発生が想定される内容

- 取付け、取外しの作業は慎重に行ってください。
(機器の故障の原因になります)
- 動作環境の範囲を超えるような以下の環境では使用しないでください。
 - (1) 直接日光の当たる場所
 - (2) 湿気や水分のある場所
 - (3) 積灰のある不安定な場所
 - (4) 静電気の発生する場所
 - (5) 通常の生活環境とは大きく異なる場所
- 長時間使用後は高温になっております。取扱いにはご注意ください。
(火傷の恐れがあります)
- お手入れについて
 - (1) 清掃するときは本製品を接続機器から取外してください。
 - (2) 機器は柔らかい布で拭いてください。
 - (3) シンナー・ベンジン・ワックス等は使わないでください。

取扱い上のご注意

- 本製品の取付け、取外しをする時には必ずパソコン内(ハードディスク等)のデータをすべてバックアップ(CD、DVD等)をしてください。
- メディア内のデータは、必ず他のメディア(CD、DVD等)にすべてバックアップしてください。
※特に修復・再現のできない重要なデータは必ずバックアップをしてください。
- ※バックアップの作成を行ったために、データを消失、破損した場合、弊社はその責任を負いかねますのであらかじめご了承ください。

保証規定

- 保証期間内に正常な使用状態で使用の場合に限る品質を保証してあります。万一保証期間内で故障がございました場合は、弊社所定の方法で無償修理いたしますので、保証書を製品に添えてお買い上げの販売店までお持ちください。
- 次のような場合は保証期間内でも有償修理になります。
 - (1) 保証書をご提示いただけない場合。
 - (2) 保証書の項目をご記入しただけの場合、あるいは字句を書き換えられた場合。
 - (3) 故障の原因が取扱い上の不注意による場合。
 - (4) 故障の原因がお客様による輸送・移動中の衝撃による場合。
 - (5) 変圧地帯、ならびに雷や異常電圧その他の外部要因による故障及び修理の場合。
 - (6) 経年劣化(自然劣化・オゾンガス)・配線などをご購入された場合。
- お客様ご自身による改善または修理があったと判断された場合は、保証期間内での修理もお受けいたしません。
- 本製品の故障、またはその使用によって生じた漏洩、開裂の損害については弊社はその責を負わないものとします。
- 本製品を使用中に発生したデータやプログラムの消失、または破損についての補償はいたしません。
- 本製品は多機能型、原子力発電や医療、航空宇宙機器、輸送設備や機器などの人命に関わる設備や機器、及び高度な信頼性を必要とする設備や機器システムなどへの組み込みや使用は推奨されておりません。これらの用途に本製品を使用され、人身事故、社会的損害などが生じても弊社はいかなる責任も負いかねます。
- 修理・依頼品を郵送、またはご持参される場合の運賃費用は、お客様のご負担となります。
- 保証書は再発行いたしませんので、大切に保管してください。
- 保証書は日本国内においてのみ有効です。

保証書		サンワサプライ株式会社
型番: 400-ADR334BK	シリアルナンバー:	
お客様: お名前・ご住所・TEL		
販売店名・住所・TEL		
担当者名		
	保証期間(ヶ月)	ご購入の年月日 年 月 日

本取扱説明書の内容は、予告なしに変更になる場合があります。

サンワサプライ株式会社

Ver.1.0
サンワダイレクト / 〒700-0825 岡山県岡山市北區田町1-10-1 TEL.086-2223-5680 FAX.086-235-2381 CE/AR/RIJdJ

1.特長

- 5スロットでいろいろなメディアが読めるコンパクトカードリーダーです。
- 前面スロットで抜き挿しやすく、メディアの挿す向きも同じ方向なので挿し間違いをしにくくなっています。
- USB 5Gbps(理論値)に対応したカードリーダーです。SD、microSDはUHS-I対応です。
- Windows&Mac(両対応)です。
- 約50mのロングケーブルでデスクトップパソコンでの使用に最適です。
- USB Type-C変換アダプタ付きです。

2.対応機種・対応OS

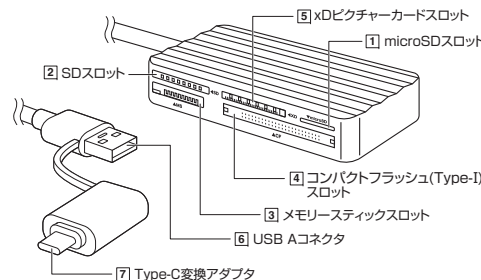
- 対応機種:Windows搭載(DOS/V)パソコン、Apple Macシリーズ、Chrome OS搭載パソコン、iPad、USBホスト機能に対応し、なおかつマストストレージに対応したスマートフォン・タブレット
- ※USB AまたはUSB Type-Cポートを準備し、1つ以上の空きがあること。
- ※USB 5Gbpsの環境で動作させるためにはパソコン本体にUSB 5Gbpsポートが必要です。
- ※パソコン・USB機器により対応できないものもあります。

- 対応OS:Windows 11・10・8.1・8、macOS 14・13・12・11、Chrome OS、Android 8~11、iPad OS 13~17
- ※Chrome OS対応に関しては弊社Web対応表をご確認ください。
- ※記載の社名及び製品名は、一般に各社の商標または登録商標です。

3.仕様

対応規格	USB 5Gbps(USB3.2 Gen1/3.1 Gen1/3.0)準拠
スロット	microSDカード、SDメモリカード、メモリスティック、コンパクトフラッシュ(Type-I)、xDピクチャーカード
コネクタ	USB Type-C、USB A
サイズ・重量	約W85×D45×H15mm・約57g
ケーブル長	約50cm

4.各部の名称とはたらき



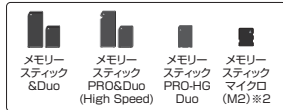
1. **microSDスロット**
microSDカードの情報を読み込むことができます。
※同時に挿入することはできません。



2. **SDスロット**
SDカードの情報を読み込むことができます。
※同時に挿入することはできません。
※1:対応OSがあるため詳細は**6.メディアの接続**を参照してください。
※2:別途専用アダプタが必要です。



3. **メモリスティックスロット**
メモリスティックの情報を読み込むことができます。
※2:別途専用アダプタが必要です。



4. **コンパクトフラッシュ(Type-I)スロット**
コンパクトフラッシュ(Type-I)の情報を読み込むことができます。



5. **xDピクチャーカードスロット**
xDピクチャーカードの情報を読み込むことができます。
※スマートメディアに非対応です。



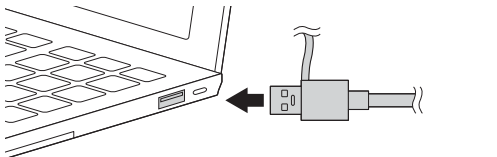
5.機器への接続

本製品は、ドライバーをインストールする必要がありません。
接続するだけで簡単に使えます。
1.スマートフォンやノートパソコンなど接続端末の電源を入れ、OSを起動してください。

1. iPadの場合はOSを完全に起動し、使用中のアプリケーションを全て終了します。
※アプリケーションが起動しているドライバーのインストールが正しく終了しない場合があります。

USB Aコネクタで接続する場合

2.パソコンのUSB Aポートに本製品のUSB Aコネクタを接続します。

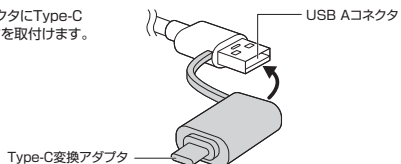


3.本製品のスロットに、メディアを正しい向きで挿入します。
(詳細は**6.メディアの接続**を参照してください)

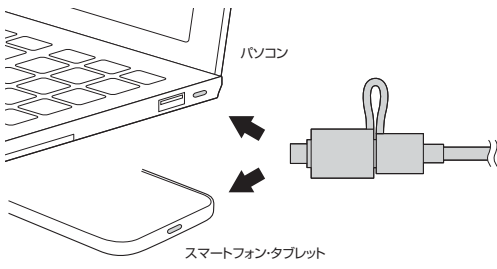
- Windows 11の場合…本製品にメディアを挿入すると、「リムーバブルディスク」のアイコンが表示されます。
- Macの場合…本製品にメディアを挿入すると、デスクトップにアイコンが表示されます。

Type-C変換アダプタで接続する場合

2.USB AコネクタにType-C変換アダプタを取付けます。



3.パソコンまたはスマートフォンやタブレットのType-Cポートに本製品を接続します。
※iPhone/iPadの場合は本製品を接続後、自動的にインストールが行われます。



4.本製品のスロットに、メディアを正しい向きで挿入します。
(詳細は**6.メディアの接続**を参照してください)

- Windowsの場合…本製品にメディアを挿入すると、「リムーバブルディスク」のアイコンが表示されます。
- Macの場合…本製品にメディアを挿入すると、デスクトップにアイコンが表示されます。

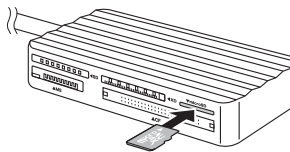
6.メディアの接続

- 全てのメモリーカードでの動作を保証するものではありません。
- ①メディアの挿入角度に注意してください。斜めに無理に押し込むと、本体やメディアを破損する恐れがあります。

microSDカードを接続する

本製品のmicroSDカードスロットにカードを挿入してください。

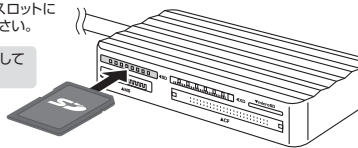
- ※端子面を下にして挿入します。



SDカードを接続する

本製品のSDカードスロットにカードを挿入してください。

- ※端子面を下にして挿入します。



SDXCメモリーカード使用上のご注意

SDXCメモリーカードには対応のOSがあるため、下記対応のOSを確認の上ご使用ください。

- 1 対応OS:Windows 11・10・8.1・8、macOS 14・13・12・11、Chrome OS、Android 8~11、iPad OS 13~17

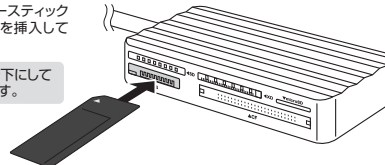
※メディアのフォーマットは必ず、使用機器で行ってください。

miniSD (miniSDHC)カード・RS-MMCカードの場合は、別途専用のアダプタ(別売り)が必要です。

メモリスティックを接続する

本製品のメモリスティックスロットにカードを挿入してください。

- ※端子面を下にして挿入します。

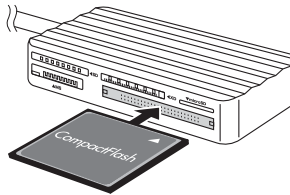


- 1 **メモリスティックマイクロ(M2)の場合は、別途専用のアダプタ(別売り)が必要です。**

コンパクトフラッシュ(Type-I)を接続する

本製品のコンパクトフラッシュ(Type-I)スロットにカードを挿入してください。

- ※端子面を下にして挿入します。お着払いします。



xDピクチャーカードを接続する

本製品のxDピクチャーカードスロットにカードを挿入してください。

- ※端子面を下にして挿入します。
- ※スマートメディアには対応しません。

