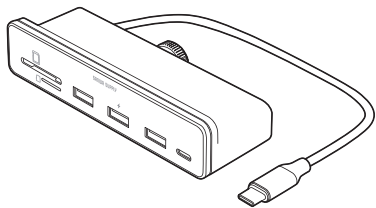


HDMIポート付 クランプ式USB Type-Cハブ 取扱説明書



この度はHDMIポート付クランプ式USB Type-Cハブ「400-ADR330W」(以下本製品をお買い上げいただき、誠にありがとうございます。ご使用前にこの取扱説明書をよくお読みください。読み終わったあとこの取扱説明書は大切に保管してください。

最初にご確認ください

お使いになる前に、セット内容がすべて揃っているかご確認ください。万一、足りないものがありましたら、お買い求めの販売店にご連絡ください。

セット内容

- ①USB Type-Cハブ 1台
- ②取扱説明書・保証書(本書) 1部

デザイン及び仕様については改良のため予告なしに変更することがあります。本書に記載の社名及び製品名は各社の商標又は登録商標です。

サンワサプライ株式会社

安全にお使いいただくためのご注意(必ずお守りください)

警告 人が死亡または重傷を負うことが想定される危害の内容

- 分解、改造はしないでください。(火災、感電、故障の恐れがあります)
※保証の対象外になります。
- 水などの液体に濡らさないでください。(火災、感電、故障の恐れがあります)
- 小さな子供のそばでは本製品や小さなメディアの取外しなどの作業をしないでください。(飲み込むなど、事故になる恐れがあります)

注意 人がけがを負う可能性、または物的損害の発生が想定される内容

- 取付け取外しの時は慎重に作業を行ってください。(機器の故障の原因となります)
- 次のような場所で使用しないでください。
 - (1)直接日光の当たる場所 (6)通常の生活環境とは大きく異なる場所
 - (2)湿気や水分のある場所 (7)非常に暑くなる場所、または非常に寒くなる場所
 - (3)傾斜のある不安定な場所 (8)ホコリの多い場所
 - (4)静電気の発生する場所 (9)振動の影響を受けやすい場所
- 長時間の使用後は高温になっております。取扱いにはご注意ください。(火傷をする恐れがあります)
- お手入れについて
 - (1)清掃する時は本製品を接続機器から取外してください。
 - (2)機器は柔らかい布で拭いてください。
 - (3)シンナー・ベンジン・ワックス等は使わないでください。

取扱い上のご注意

- 本製品の取付け、取外しをする時には必ずパソコン(ハードディスク等)・スマートフォンのプレット内のデータをすべてバックアップしてください。
- メディア内のデータは、必ず他のメディアにすべてバックアップしてください。
※特に修復・再現のできない重要なデータは必ずバックアップをしてください。
※バックアップの作成を怠ったために、データを消失、破損した場合、弊社はその責任を負いかねますのであらかじめご了承ください。

1.対応機種

- 対応機種 : iMac 24インチ(2021)
Windows搭載(DOS/V)パソコン、Apple Macシリーズ
※USBポート(Type-Cメス)を持ち、パソコン本体メーカーがUSBポートの動作を保証している機種。
※パソコン・USB機器により対応できないものもあります。
- 対応OS : Windows 11・10
macOS 12・11、macOS 10.12~10.15、
MacOS X 10.10~10.11

2.特長

- iMac 24インチ(2021)モデルに対応したクランプ式USB Type-Cハブです。
- ディスプレイやデスク天板にクランプ固定して使用できます。
- 厚み23mmまでのものに対し、クランプ調整ネジを締めて固定します。
- MacbookのType-Cポートにも対応します。
- Type-Cケーブル1本でHDMIディスプレイ、USB機器、SDカード、microSDカードの拡張接続ができます。
- HDMI出力4K/60Hz対応で、ソフトウェアのインストールなしで簡単にマルチディスプレイ環境(ミラーモード/拡張モード)を実現できます。
- USB3.2 Gen1(USB3.1/3.0)×2ポート、USB2.0×1ポート付き
- マウスやキーボードなどの入力機器を接続するのに最適な、USB2.0ポート付きです。
- SDカード、microSDカードの読み書きができます。
- microSDにやさしいプッシュ式のコネクタを採用し、抜き差しが簡単です。

※本製品はすべてのUSB機器に接続、動作を保証できるものではありません。
※本製品はUSB3.2 Gen1(USB3.1/3.0)規格に対応していますが、USB3.2 Gen1(USB3.1/3.0)の理論値(5Gbps)の転送速度を保証するものではありません。
※本製品はパソコン本体のType-Cポートに直接接続してください。USBハブ、増設のUSBポートではご使用いただけません。
※本製品はType-Cポートをパソコンに挿すだけで使用できますが、USBの認識エラーにより動作しない場合があります。再度抜き差しをお試しください。これは本製品の不具合、故障ではありません。

3.仕様

USBハブ部	
インターフェース規格	USB仕様Ver.3.2 Gen1(USB3.1 Gen1/3.0)準拠(USB Ver.2.0上位互換)
通信速度	5Gbps/480Mbps/12Mbps/1.5Mbps(理論値)
電源	バスパワー
供給電流	最大900mA(全ポート合計) ※接続する機器の消費電流が本製品の供給電流を超える場合、正常に動作しない場合があります。
コネクタ	USB3.2 Gen1(USB3.1/3.0) Aコネクタ メス×2(ダウンストリーム)、 ※マークのコネクタは、最大7.5Wの充電にも対応しています。 USB2.0 Aコネクタ メス×1(ダウンストリーム)、 USB Type-Cコネクタ メス×1(ダウンストリーム) ※データ通信のみ USB Type-Cコネクタ オス×1(アップストリーム)

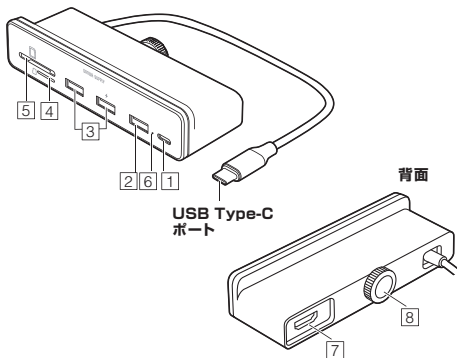
HDMIポート

コネクタ	HDMIタイプA(19pin)メス×1
対応解像度	HDMI/最大3840×2160(4K/60Hz)

共通仕様

サイズ・重量	W120×D26×H40mm・約82g
ケーブル長	約20cm(コネクタ部を除く)
スロット	SDカードスロット×1、microSDカードスロット×1

4.各部の名称とはたらき



1 USB Type-Cポート

USB Type-C接続の周辺機器を接続することができます。



※消費電力が高いものは対応しない場合があります。
※HDDはセルフパワータイプに限ります。

2 USB2.0 Aポート

USB A接続の周辺機器を接続することができます。



※消費電力が高いものは対応しない場合があります。
※HDDはセルフパワータイプに限ります。

3 USB3.2 Gen1(USB3.1/3.0) Aポート

USB A接続の周辺機器を接続することができます。

※マークのポートは、最大7.5Wの充電にも対応しています。



※消費電力が高いものは対応しない場合があります。
※HDDはセルフパワータイプに限ります。

4 microSDカードスロット

microSDカードの情報を読み込むことができます。
※microSDカード・SDカードを同時に読み込むことはできません。



5 SDカードスロット

SDカードの情報を読み込むことができます。
※microSDカード・SDカードを同時に読み込むことはできません。
※1:別途専用アダプタが必要です。



6 LED

パソコンのType-Cポート接続時に点灯します。

7 HDMIポート

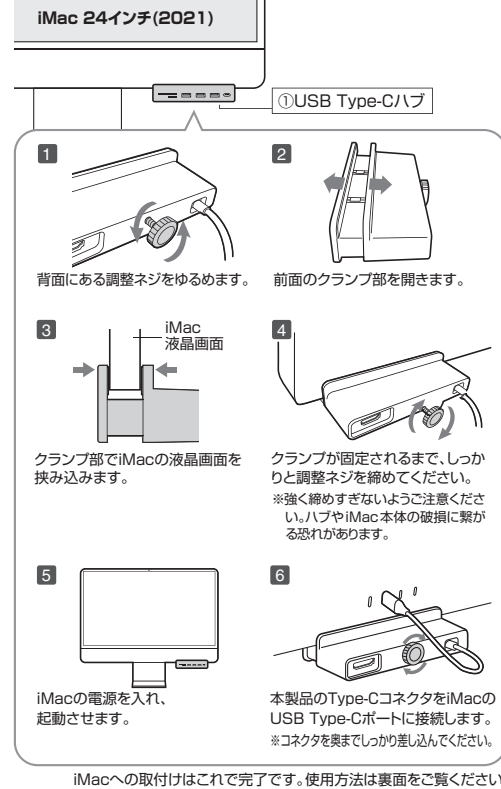
HDMI対応ディスプレイに接続できます。

8 クランプ調整ネジ

5 取付方法

iMacへの取付け

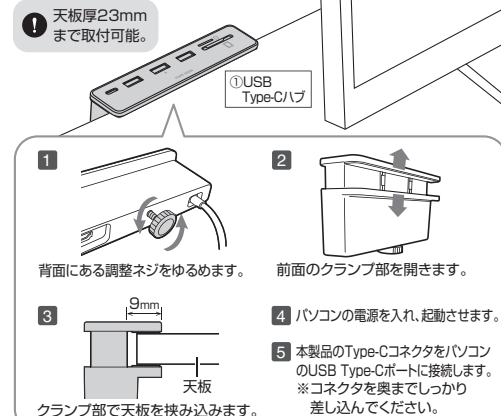
iMacに本製品をクランプで取付けます。



iMacへの取付けはこれで完了です。使用方法は裏面をご覧ください。

デスク天板への取付け

天板に本製品をクランプで取付けます。



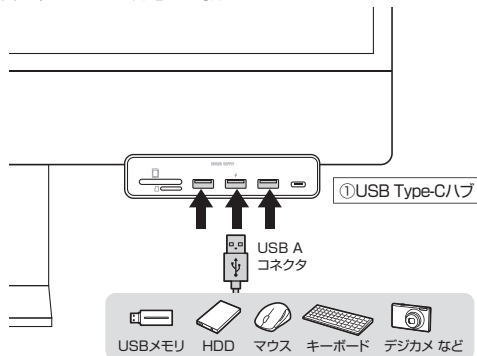
使用方法は裏面をご覧ください。

本製品は、ドライバーをインストールする必要がありません。
接続するだけで簡単に使えます。

- ①パソコンの電源を入れ、起動させます。
 - ②パソコンのUSB Type-Cポートに、本製品を接続します。
※コネクタを奥までしっかり差し込んでください。
- (5.取付方法参照)
- ③これで完了です。
※メディアを挿入しないとアイコンは表示されません。

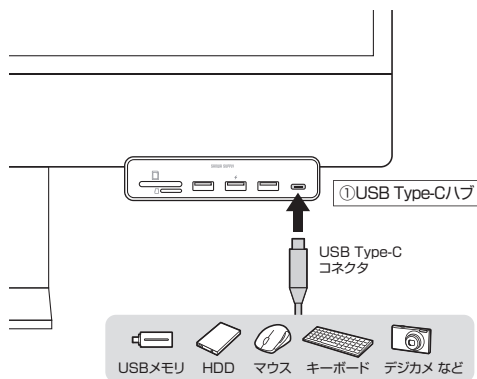
USB A機器の接続

本製品のUSB AポートにUSBメモリやUSB機器を接続してください。
※真ん中のポートは、充電にも対応します。



Type-C機器の接続

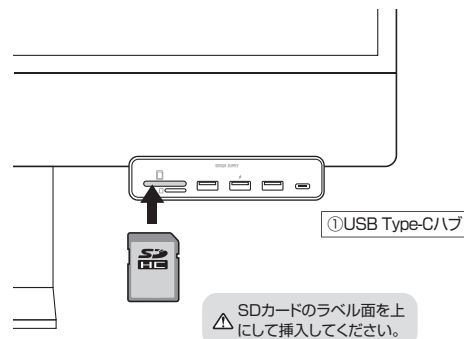
本製品のUSB Type-CポートにUSBメモリやUSB機器を接続してください。



SDカードを接続する

本製品のSDカードスロットにカードを挿入してください。

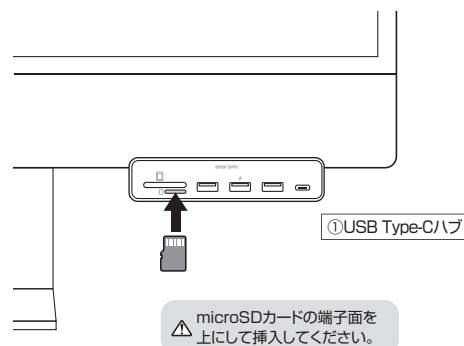
- ①パソコンが一度に読み取れるのは、microSDカード・SDカードのいずれか1種類のみです。



microSDカードを接続する

本製品のmicroSDカードスロットにカードを挿入してください。

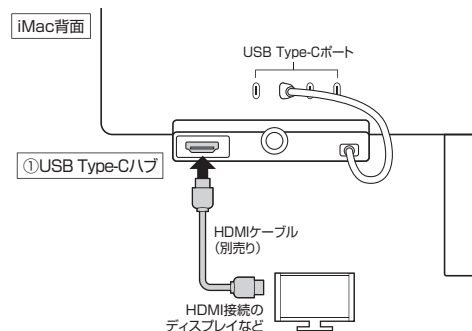
- ①パソコンが一度に読み取れるのは、microSDカード・SDカードのいずれか1種類のみです。



※イラストはiMac取付け時イメージにしています。

HDMI機器を接続する

本製品のHDMIポートとディスプレイをHDMIケーブルで接続すると、パソコンの画像をディスプレイに表示できます。

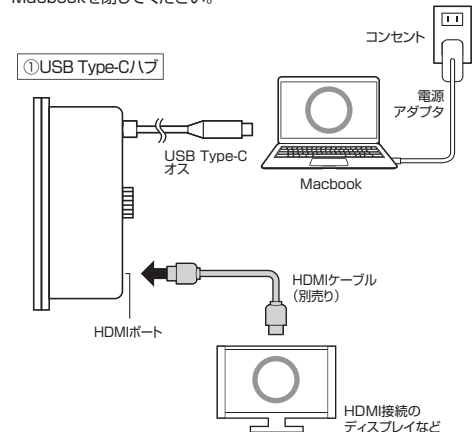


- ① 全てのディスプレイの接続を保証するものではありません。
- ② 4K/60Hz出力は、パソコンやテレビなどの接続機器も4K/60Hzに対応している必要があります。

Macbookをクラムシェルモード*で使用する場合

※クラムシェルモードとは Macbookのディスプレイを閉じた状態で、外部ディスプレイに映像・音声出力できる機能のことです。

- (1)本製品のHDMIポートとディスプレイをHDMIケーブルで接続します。
- (2)MacbookのType-Cポートに本製品を接続します。
コンセントから電源をとりMacbookの電源をONにします。
- (3)ディスプレイにMacbookの映像が映っているのを確認後、Macbookを閉じてください。



7.本製品の取外し

メディアの取出し作業の終了後、本製品にメディアが入っていないことを確認してから、パソコンのUSB Type-Cポートから本製品を取外します。

- ① 本製品を取外す時は、本製品にアクセスしているアプリケーションをすべて終了させてください。ファイルのコピー中など、アクセス中に本製品を取外すと、データが壊れたり消失する恐れがあります。

8.保証規定

- 1.保証期間内に正常な使用状態でご使用の場合に限り品質を保証しております。万一保証期間内で故障がありました場合は、弊社所定の方法で無償修理いたしますので、保証書を製品に添えてお買い上げの販売店までお持ちください。
- 2.次のような場合は保証期間内でも有償修理になります。
 - (1)保証書をご提示いただけない場合。
 - (2)所定の項目をご記入いただけない場合、あるいは字句を書き換えられた場合。
 - (3)故障の原因が取扱上の不注意による場合。
 - (4)故障の原因がお客様による輸送・移動中の衝撃による場合。
 - (5)天変地異、ならびに公害や異常電圧その他の外部要因による故障及び損傷の場合。
 - (6)譲渡や中古販売・オークション・転売などでご購入された場合。
- 3.お客様ご自身による改造または修理があったと判断された場合は、保証期間内での修理もお受けいたしかねます。
- 4.本製品の故障、またはその使用によって生じた直接、間接の損害については弊社はその責を負わないものとします。
- 5.本製品を使用中に発生したデータやプログラムの消失、または破損についての補償はいたしかねます。
- 6.本製品は医療機器、原子力設備や機器、航空宇宙機器、輸送設備や機器などの人命に関わる設備や機器、及び高度な信頼性を必要とする設備や機器やシステムなどへの組み込みや使用は意図されておりません。これらの用途に本製品を使用され、人身事故、社会的障害などが生じても弊社はいかなる責任も負いかねます。
- 7.修理ご依頼品を郵送、またはご持参される場合の諸費用は、お客様のご負担となります。
- 8.保証書は再発行いたしませんので、大切に保管してください。
- 9.保証書は日本国内においてのみ有効です。

保証書		サンワサプライ株式会社	
型番: 400-ADR330W	シリアルナンバー:		
お客様・お名前・ご住所・TEL			
販売店名・住所・TEL			
担当者名	保証期間 1年	お買い上げ年月日	年 月 日

※必要事項をご記入の上、大切に保管してください。

本取扱説明書の内容は、予告なしに変更になる場合があります。

サンワサプライ株式会社 ver.1.0

サンワダイレクト / 〒700-0825 岡山県岡山市北区田町1-10-1
TEL.086-223-5680 FAX.086-235-2381
CC/AJ/KSDaNo