

対応プリンタ

EP-306/706A/775A/775AW/776A/805A/805AR/805AW/806AB/806AR/806AW/905A/905F/906F/976A3
 EP-707A/708A/777A/807AB/807A/807AW/808AB/808AR/808AW/907F/977A3/978A3

【つめかえ回数】約 5 回(1 回目 10ml 2 回目以降 5ml)

【セット内容】(※USB ケーブルは付属していません)

① 詰め替えカートリッジ(6 個)

② インクボトル(6 本)

③ リセッター

④ チップリムーバー

⑤ 取説



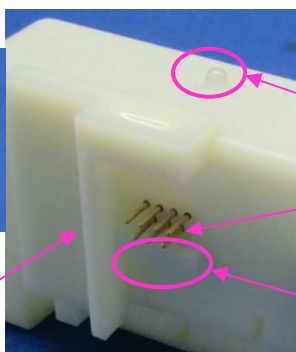
⑥ 手袋

【各部名称】

リセッター



ガイド



リセットランプ

リセットピン

フックストッパー

詰め替えカートリッジ

供給口ホルダー

空気口

供給口

注入ロプラグ

注入口

フック

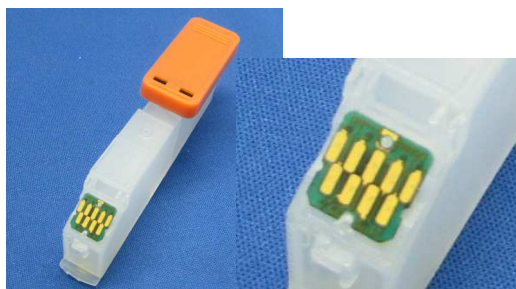
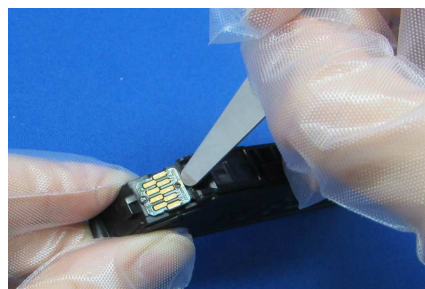
【使用上の注意について】

- ご使用される前に、必ず取扱説明書を読んで正しく操作を行ってください。説明内容と違った使い方をするとプリンタに損傷を与える場合があります。
- インクがこぼれて、周辺が汚れないように予め新聞紙又はペーパータオル等を用意し、その上で作業を行ってください。
- 手や着衣にインクが付かないように手袋・エプロン等を着用して汚れを防止してください。
- 飲むことは出来ません。誤って飲んでしまった場合は、医師の診断を受けてください。
- 目に入ってしまった場合は、すぐに水で洗い流してください。

【手順】

① 純正カートリッジについている IC チップをチップリムーバーで取り外し、詰め替えカートリッジに取り付けます。

(標準・L カートリッジどちらの IC チップでも対応可能です。IC チップの向きを誤りませんと認識されませんので、下写真を参考に取り付けてください。)



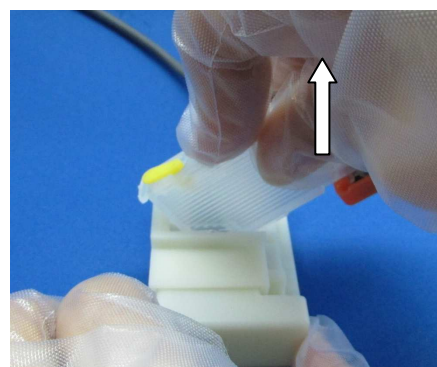
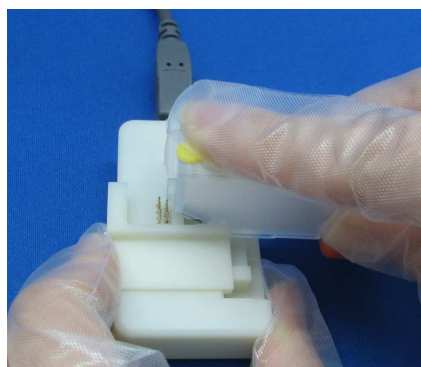
チップを突起に合わせて押し込んでください。
 ※チップがすぐ外れる場合は突起をチップリムーバーで押しつぶしてください。

② IC チップをリセットします。(インクを詰め替える前にインクカートリッジの IC チップのインク残量データをリセットします。)

1) プリンタ側に接続されている USB ケーブルをリセッターに接続します。
 リセットランプが赤く点滅します。

2) カートリッジのフックをリセッターのフックストッパーに真っ直ぐに当て、カートリッジ側面をリセッターのガイドと平行につけます。

3) IC チップの接点がりセットピンに当たるようにカートリッジのインク供給口側を上方向に上げます。
 リセットランプが赤点滅から緑点灯になります。
 緑点灯が確認出来れば完了です。



※USB ケーブルは付属していません。お持ちでない方は別途ご用意ください。パソコンの USB ポート、USB ポート専用 AC アダプタに USB ケーブルを差し込み、リセッターと接続します。

③ インクを注入します。

1) 注入口プラグを外して、ボトルノズルを注入口に差し込みます。



2) カートリッジ内を見ながら注入し、一杯になったら注入を終え、注入口に注入口プラグを差します。



3) 供給口ホルダーをカートリッジから取り外し、ティッシュ等の上に約 10 秒間置いて余分インクを除きます。(供給口ホルダーは保管してください。)



これでインク注入完了です。

【2 回目以降の詰め替え】

残量表示が×になってから、カートリッジをプリンタから取り外し、供給口ホルダーを供給口に取り付けてから手順②③に従ってください。

【Q&A】

Q1 インクを注入出来ない。すぐ溢れてくる。

A1 ボトルノズルと注入口の間にすき間を取ります。ノズルの差込みが深すぎるとインクが溢れてきます。また注入口以外の場所から、注入しないでください。

Q2 カートリッジが認識しない。カートリッジを装着しても反応しない。

A2 IC チップを取り付けていますか、IC チップの向きは正しいですか？もしくは IC チップをリセットしていますか？再度手順①・②をご確認下さい。

Q3 印刷すると色が出ない、かすれる。

A3 ①ヘッドクリーニングを 1~2 回まで行ってください。それでも症状変わらない場合は、しばらく時間を置いてから、印刷作業を再開してください。
②注入口プラグは確実に差し込んでください。差し込みが不完全ですとインク漏れ・印字不良の原因となります。
③供給口からインクが出過ぎていませんか？供給口を下向きにティッシュ等の上で余分インクを除いてください。(手順③の 3) 参照)

Q4 残量表示は復帰しますか。

A4 はい、復帰します。IC チップをリセットすることにより、残量表示は満タンに復帰します。

『詰め替え方法がよくわからない』『印刷が出来ない』など製品に関するご質問・ご相談は下記までご連絡ください。

つめかえインクサポートセンター

TEL: 0120-968-268

mail: inksupport@sanwa.co.jp

受付時間: 9:00~12:00 13:00~17:00 (土・日・祝日は除きます)