

対応機種

対応スロット/約3×7mm

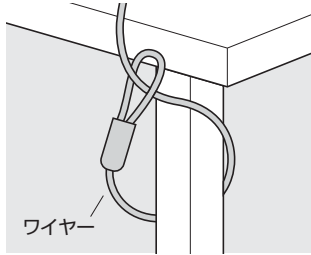
※約3.2×4.5mmのNobleロック、約2.5×6mmのnanoロックのセキュリティスロットには対応しません。

特長

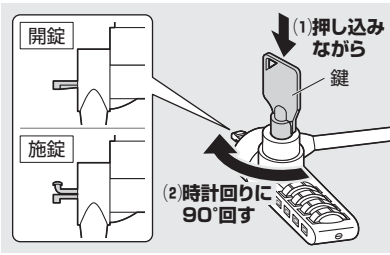
- 開錠番号、鍵のどちらでも開錠が可能なセキュリティワイヤーです。
 - 開錠番号はお好きな番号に設定が可能です。
 - ※開錠番号は何度でも変更可能です。
 - ※開錠番号を忘れてしまった場合は、全ての番号を試すか、鍵で開錠するしかできません。
- 鍵の操作で開錠番号を確認できる方法はありません。メモなどを残すよう、お願いします。

施錠方法

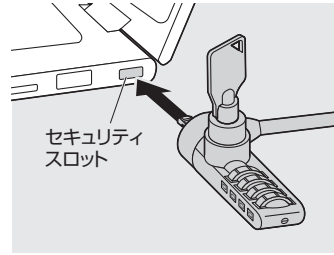
〈鍵を使用して施錠する場合〉



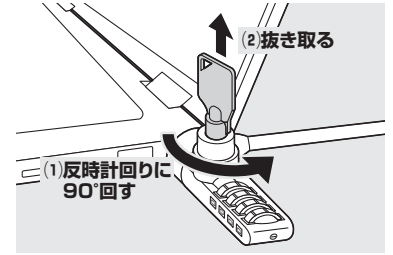
①ワイヤーを机の脚などに巻き付けてください。



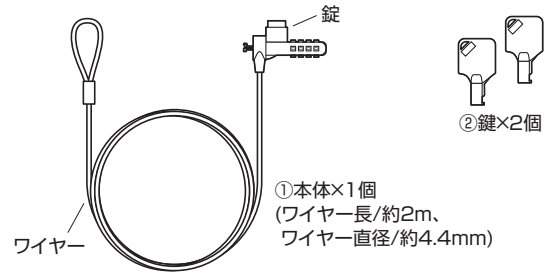
②鍵を錠の穴に合わせて差し込み、押し込みながら時計回りに90°回し、先端を「開錠」の形にしてください。



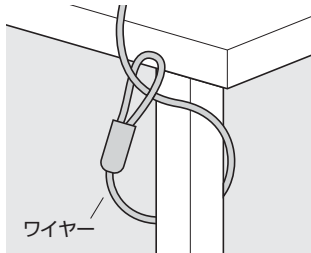
③鍵を差したまま、ノートパソコンなどのセキュリティスロットへ本体の錠の先端部分を差し込んでください。



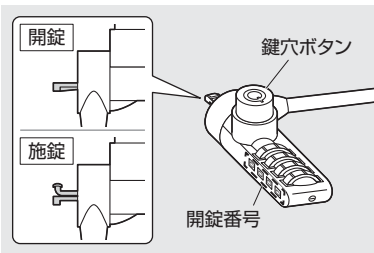
④鍵を反時計回りに90°回して抜き取ります。錠が「施錠」の状態になり、抜けなくなります。



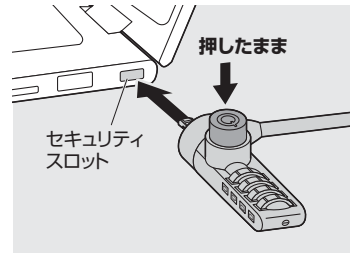
〈ダイヤル錠として施錠する場合〉



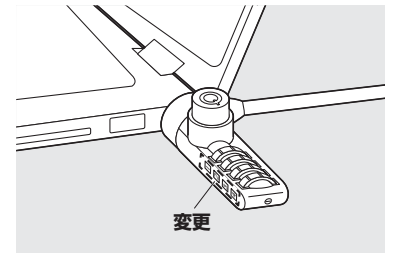
①ワイヤーを机の脚などに巻き付けてください。



②ダイヤルを開錠番号(初期設定「0000」)に合わせてください。鍵穴ボタンを押すと先端が「開錠」になります。



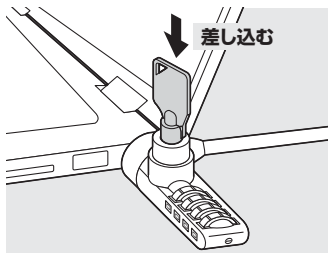
③鍵穴ボタンを押したままノートパソコンなどのセキュリティスロットへ本体の錠の先端部分を差し込んでください。



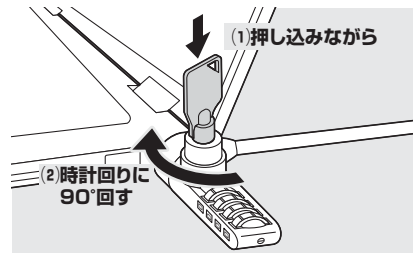
④鍵穴ボタンを離して、ダイヤルを開錠番号以外の番号に回せば、取付け完了です。

開錠方法

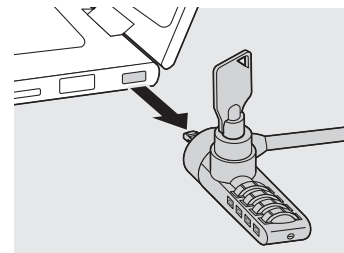
〈鍵を使用して開錠する場合〉



①鍵を錠の穴の形に合わせて差し込んでください。



②鍵を押し込みながら時計回りに90°回してください。錠が「開錠」になります。
※押し込みながら回さないと開錠できません。



③鍵を差したまま錠を抜き取ってください。



④鍵を抜き取る際は、反時計回りに90°回転させて錠の穴に形を合わせ、鍵を引き抜いてください。

〈ダイヤルで開錠する場合〉



ダイヤルを開錠番号(初期設定「0000」)に合わせ、鍵穴ボタンを押したまま引き抜いてください。

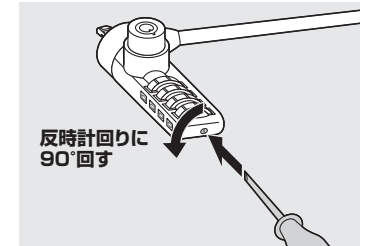
開錠番号の設定方法



①ダイヤルを開錠番号(初期設定「0000」)に合わせてください。



②錠側面にあるボタンを、マイナスドライバーなどで押し込みながら時計回りに90°回してください。



③お好みの番号にした後、側面のボタンを反時計回りに90°回して元に戻せば設定完了です。