

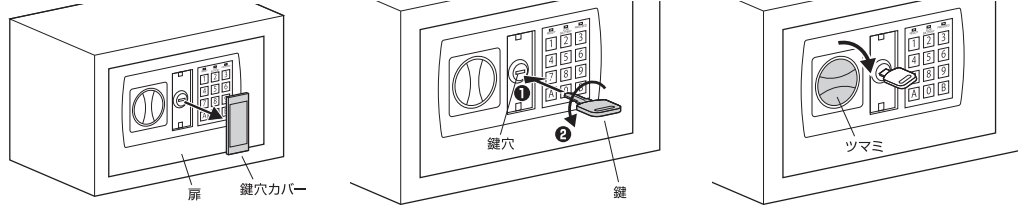
# 200-SL038GY セキュリティ金庫(大・グレー)

**※付属の鍵は絶対に金庫の中に入れてください。  
暗証番号を忘れたり、電池が切れた場合は、鍵で開錠しなければ開きません。**

内容物：本体×1台、鍵×2個、単三乾電池(テスト用)×4本、インサート×2個、ボルト×2本

## 鍵での開錠方法

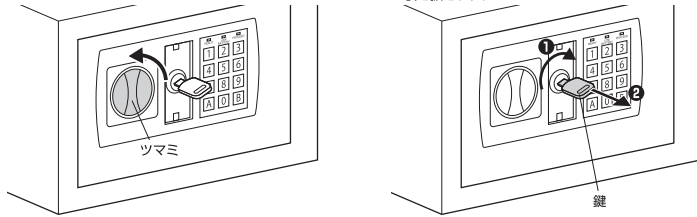
- ①扉の鍵穴カバーを取外します。
- ②鍵穴に鍵を差込んで反時計回りに回します。
- ③ツマミを時計回りに回し、扉を開けます。



## 施錠方法

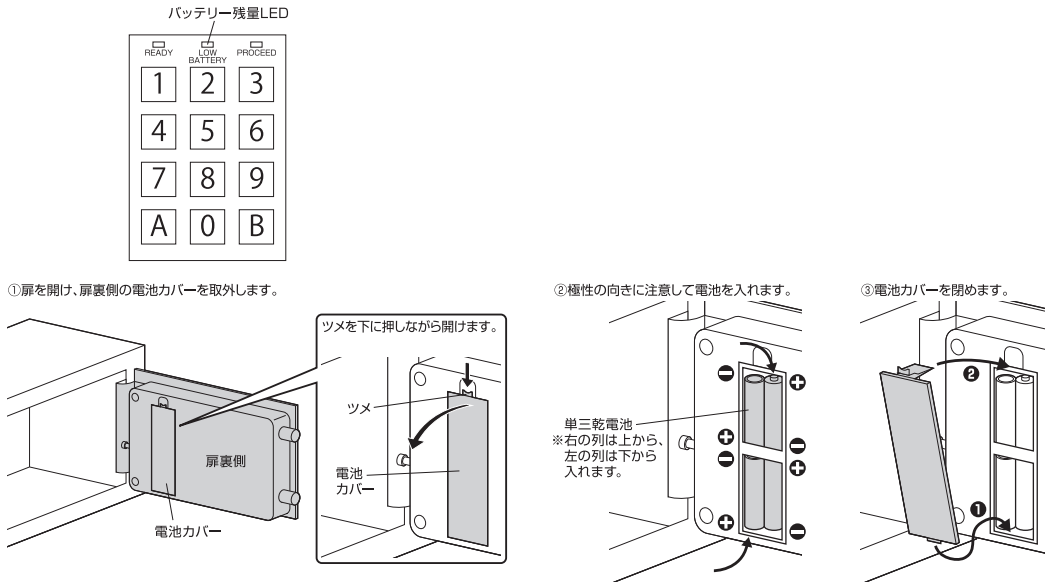
**※付属の鍵は絶対に金庫の中に入れてください。暗証番号を忘れたり、電池が切れた場合は、鍵で開錠しなければ開きません。**

- ①扉を開け、ツマミを反時計回りに回します。
- ②鍵を差したままの場合は、時計回りに回してから引き抜きます。



## 電池の入れ方

ご購入時やバッテリー残量LEDが点滅した場合は新しい電池をセットします。

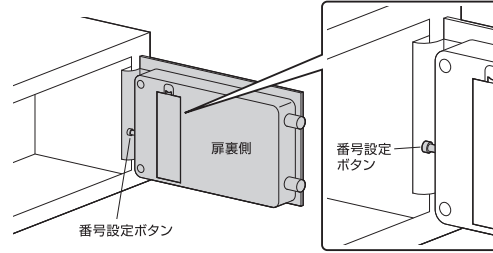


## 暗証番号の設定・変更方法

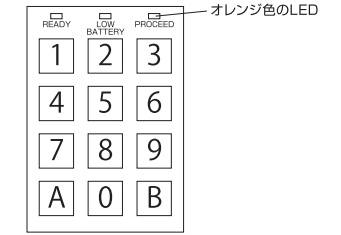
出荷時の状態では暗証番号が設定されていません。はじめに使用する際は鍵で開錠し、3～8桁の任意の番号に設定して使用してください。

※暗証番号は鍵で開錠、設定した暗証番号で開錠のどちらでも変更でき、何度でも変更できます。  
※1桁、2桁の番号でも設定することはできますが、安全性を高めるため、3桁以上の設定をお勧めします。

- ①扉を開け、扉裏側の番号設定ボタンを押します。

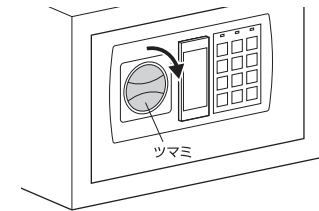
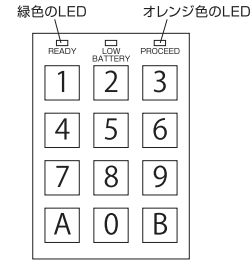


- ②ピープ音が鳴り、オレンジ色のLEDが点灯したら、30秒以内に3～8桁の任意の番号を入力し、「A」もしくは「B」を押します。



## 暗証番号での開錠方法

- ①設定した暗証番号を入力し、「A」または「B」を押します。
- ②正しい暗証番号が入力されると、緑色のLEDが点灯し、開錠します。5秒以内にツマミを回して扉を開きます。



<オレンジ色のLEDが点滅した場合>  
間違った暗証番号が入力されると、オレンジ色のLEDが点滅します。

3回連続で間違えた場合は約20秒間暗証番号の入力ができなくなります。

さらに3回連続で間違えた場合は約5分間暗証番号の入力ができなくなります。

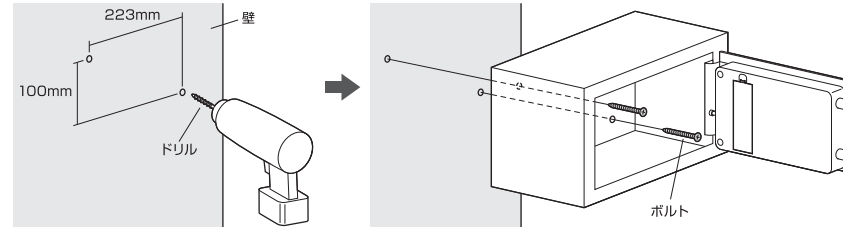
## 壁面への固定方法

**※本製品の壁面への取付けは、壁面が長期間の荷重と扉の開け閉めの振動に耐えられるかどうか、専門業者にご確認の上で行ってください。**

### ■壁に芯材が入っている場合

石膏ボードや空洞がある材質の場合は芯材が入っている場所に合わせて取付けます。

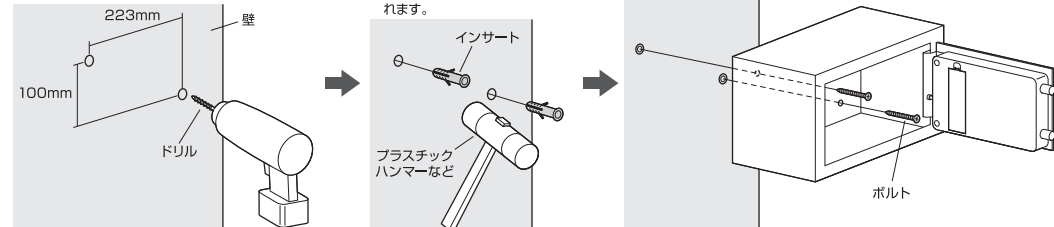
- ①ドリルを使い壁に直径4mm、深さ約25mmの下穴をあけます。
- ②付属のボルトで本体を固定します。



### ■コンクリートの壁の場合

- ①ドリルを使い壁に直径8.5mm、深さ約40mmの下穴をあけます。

- ②プラスチックハンマーなどでインサートを下穴に叩き入れます。
- ③付属のボルトで本体を固定します。



※本取扱説明書の内容は、予告なしに変更になる場合があります。

**サンワサプライ株式会社**

サンワダイレクト / 〒770-0825 岡山県岡山市北区田町 1-10-1  
TEL:086-223-5680 FAX:086-235-2381  
BH/AD/KIDaCh