

大型TV耐震ストッパー(両面-両面固定式) 取扱説明書

この度は大型TV耐震ストッパー(両面-両面固定式)「200-QL023」をお買い上げいただき、誠にありがとうございます。
ご使用前にこの取扱説明書をよくご覧ください。読み終わったあとこの取扱説明書は大切に保管してください。

最初にご確認ください

お使いになる前に、セット内容がすべて揃っているかご確認ください。万一、足りないものがありましたら、お買い求めの販売店にご連絡ください。

セット内容

- ①TVストッパー 2本
- ②アルコールパッド 2枚
- ③取扱説明書(本書) 1部

※欠品や破損があった場合は、品番(200-QL023)と上記の番号(①～③)と名称(アルコールパッドなど)をお知らせください。

デザイン及び仕様については改良のため予告なしに変更することがあります。
本書に記載の社名及び製品名は各社の商標又は登録商標です。

サンワサプライ株式会社

⚠ 注意

- 本製品は地震による移動・転倒を防止するもので、災害や事故などによる被害を補償するものではありません。
- 取付けに関しては、本書をよくご覧になり確実に行ってください。
- 本製品装着後72時間は動かさないでください。
- 地震の強度や床の材質・施工方法によって、本製品の効果が薄れる可能性があります。
- 強い地震が起こった後は異常がないかご確認ください。
- 移動などで本製品を取外す際に取付け面に傷がつく恐れがあります。

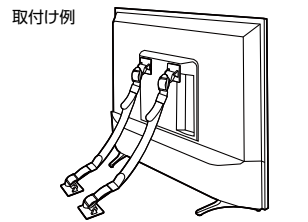
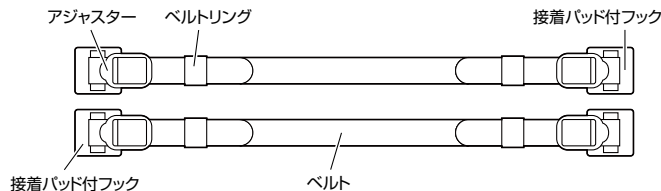
- 大きな凹凸がある面や、テフロン、ナイロン、ポリエチレン、ゴム、ポリプロピレン、フッ素加工、シリコン樹脂などの接着パッドがつかない面には使用できません。
- 必ずテレビ1台につき本製品を2本取付けてください。
- 直射日光が当たる場所や火気などにより温度が高くなる場所に放置しないでください。
- 子供の手の届かない場所でご使用ください。
- ニスなどの塗装面には使用しないでください。
- 本製品は10年を目処に交換してください。
- 取付け後、本製品の上に物を載せないでください。

1.特長

- 本製品は2本で65型以下テレビの前方への転倒を防止するものです。
- 設置は簡単!接着パッド付きフックをテレビの裏側、テレビ台に貼り付けます。ベルトが緩まない程度にアジャスターで調整すれば設置完了です。
- テレビとテレビ台を直接固定します。スタンド脚形状に左右されず、フレキシブル性に優れています。
- 強力接着固定のため、テレビ台への穴あけ工事が不要です。
- 一般的なテレビの色である黒色に合わせ、ベルトを黒色にしていますので、設置していても目立ちません。
- 剥離時は専用工具不要!お手持ちのドライバーで容易に剥がすことができます。

3.各部の名称・取付け例

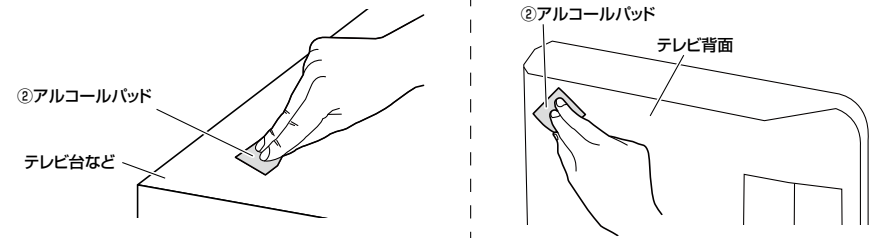
①TVストッパー



4.取付け方

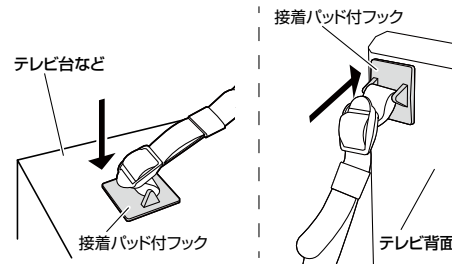
①貼り付ける部分を清掃してください。

接着パッド付きフックを貼り付ける、テレビ台やテレビ背面を付属のアルコールパッドで清掃し、よく乾かしてください。



②接着パッド付フックをテレビ台、テレビ背面に接着固定します。

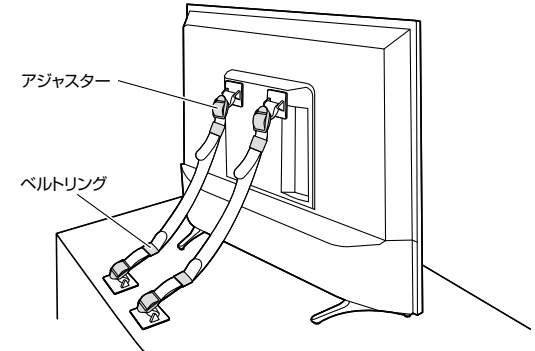
接着パッド付きフック裏側の剥離シートを剥がし、テレビ台、テレビ背面に強く押し付けて接着固定します。もう片側も同様に接着固定します。



! 貼り付け後、72時間は動かさないでください。

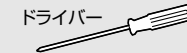
③アジャスター部分を調節し、設置完了。

ベルトの張り具合がゆるみすぎず、貼りすぎないようにアジャスター部分で調整してください。ベルト先端が露れないようにベルトリングを被せたら設置完了です。

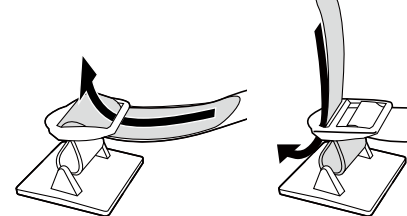


5.取外し方

! 取外しの際には、ドライバーをご用意ください。



①接着パッド付きフックからベルトを抜いて、接着パッド付きフックだけの状態にします。



②ドライバーを接着パッド付きフックに掛け、ゆっくり水平に回転させてテレビ背面、テレビ台から剥がします。



! 接着パッド付きフックを剥がして別の箇所に付け替える際は、接着効果がなくなるため、再利用できません。別売りの交換接着パッドに貼り替えてご使用ください。

本取扱説明書の内容は、予告なしに変更になる場合があります。

サンワサプライ株式会社

ver.1.0