

最初にご確認ください

必ずご確認ください

●シート本体 4枚
※万一、足りない場合は、お買い求めの販売店にご連絡ください。

別途ご注意ください

●ウエスまたは布
●アルコールまたはパーツクリーナー

ご使用前にこの取扱説明書をよくお読みください。
また、お手元に置き、いつでも確認できるようにしておいてください。
デザイン及び仕様については改良のため予告なしに変更することがございます。
本書に記載の社名及び製品名は各社の商標又は登録商標です。

サンワサプライ株式会社

特長

- 本製品はキャビネット、棚、ロッカーなどの耐震具(転倒防止)です。
- 背中合わせに並んだ対象物を連結し転倒を防止、また上下に並んだキャビネットの連結用ジョイントとして使用できます。
- 強力接着で、100kgのせん断力です。
- 薄いので、棚・机の上に貼っても障害になりません。
- 貼るだけで簡単に連結でき、不要のときは簡単に剥離できます。
- キャビネット、棚、ロッカーなどを傷つけ・汚すことがありません。

仕様

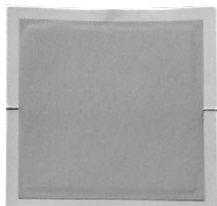
サイズ	113×113×0.55mm	使用環境温度	0~40℃
重量	8g/枚	耐震性	6強
対象物重量	100kg/枚		

△ 取扱い上の注意(必ずお読みください)

- 本製品は地震による転倒を防止するもので、災害や事故などによる被害を補償するものではありません。
- 取付時には本紙をよくご覧になり、確実に行ってください。
- 本製品の使用によって生じた事故や直接、間接の損害については弊社はその責を負わないものとします。あらかじめご了承ください。
- 本製品に強い振動や衝撃、無理な力を与えないでください。思わぬ事故や破損などの原因になります。
- 移動・転倒防止目的以外には使用しないでください。
- 接着後72時間は動かさないでください。
- 地震の強度や床の材質、施行方法によって、本製品の効果が薄れることがあります。
- 強い地震が起こった後、異常がないか確認をしてください。
- 位置変更などで取外す際、取付面が傷つく場合があります。
- 本製品を分解・加工・改造しないでください。
- 幼児、子供の手の届かないところで保管してください。
- 本製品は食べられません。
- 本製品を高温・多湿となる場所や、ホコリや油煙などの多い場所で使用・保管しないでください。
- 本製品を水中や水のかかる場所で使用・保管しないでください。また、濡れた手で触らないでください。

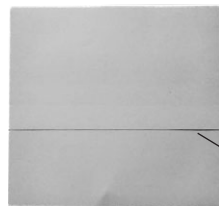
製品について

<表面>



<裏面>

接着面

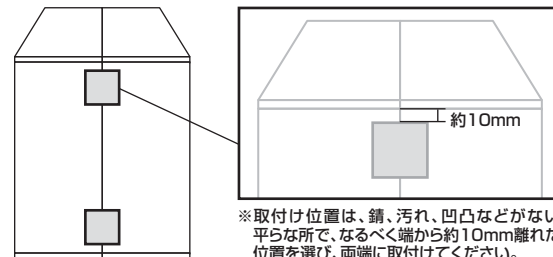


剥離シート

取付け方法

■転倒防止対策として

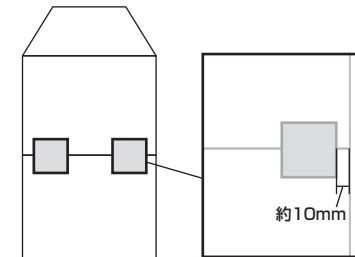
背中合わせに並んだ対象物を連結。



※取付け位置は、錆、汚れ、凹凸がない平らな所で、なるべく端から約10mm離れた位置を選び、両端に取付けてください。

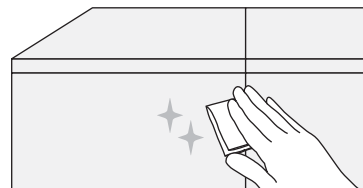
■連結用ジョイントとして

上下に並んだキャビネットなどを連結

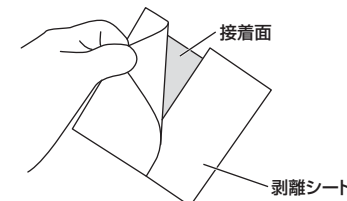


<シートの取付け手順>

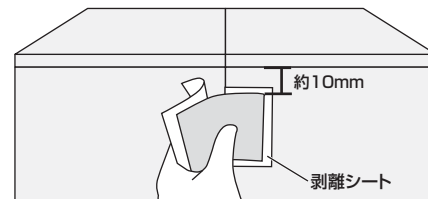
① 什器の取付ける部分の汚れをアルコールなどで拭き取り、よく乾かします。



② 片側の接着面の剥離シートを半分ほど剥がします。

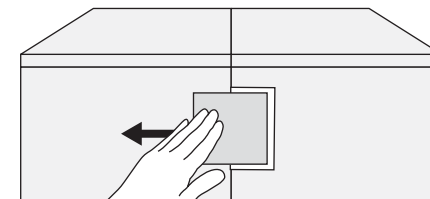


③ 残っている側の剥離シートを連結する什器の境目に平行に合わせます。(シートの中心が什器の境目にくるようにします)



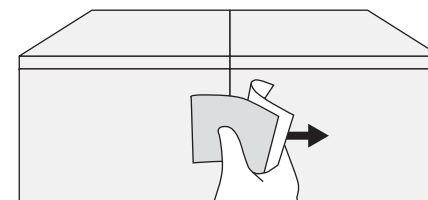
※凹凸を避け、端から約10mm離して取付けてください。

④ 剥がした側の接着面を触らないように、什器にシートを強く押し付けながら貼ります。

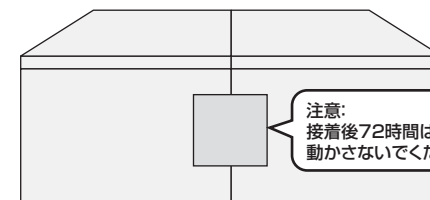


※シートの繊維をなぞるように押し付けてください。

⑤ 残っている側の剥離シートを剥がしながら、什器にシートを強く押し付け貼ります。



他も同様の手順で取付けてください。



※取付け後、72時間経過すると100%の効力を発揮します。

本取扱説明書の内容は、予告なしに変更になる場合があります。

サンワサプライ株式会社