

# スマートフォン用車載マグネットホルダー(ドリンクホルダー用) 取扱説明書

この度は弊社製スマートフォン用車載マグネットホルダー(ドリンクホルダー用)(200-CAR056)をお買い上げいただき、誠にありがとうございます。ご使用前にこの取扱説明書をよくご覧ください。読み終わったあとこの取扱説明書は大切に保管してください。

## 最初にご確認ください

お使いになる前に、セット内容がすべて揃っているかご確認ください。  
万一、足りないものがございましたら、お買い求めの販売店にご連絡ください。

### セット内容

- ①マグネットホルダー ..... 1個
  - ②固定マウント ..... 1台
  - ③金属プレート ..... 2枚
  - ④保護フィルム ..... 2枚
  - ⑤取扱い説明書(本書) ..... 1部
- ※欠品や破損があった場合は、品番(200-CAR056)と上記の番号(①～⑤)と名称(金属プレートなど)をお知らせください。

デザイン及び仕様については改良のため予告なしに変更することがあります。  
本書に記載の社名及び製品名は各社の商標又は登録商標です。

## サンワサプライ株式会社

### 安全にお使いいただくためのご注意(必ずお守りください)

下記項目の内容をよく理解して頂いた上で本製品を安全に正しくご使用ください。  
下記項目を無視して誤った扱いをすると、人への危害、財産への損害等の可能性があり、大変危険です。

- 本書の内容をお読みになり、充分理解した上で正しく設置してください。
- 自動車運転中に本製品及び取付けた機器を操作しないでください。必ず安全な場所に停車してから操作してください。
- 運転者の視界及び運転操作を妨害する位置や、エアバッグの動きを妨害する位置には設置しないでください。
- 対応機器以外の物を本製品に取付けないでください。
- 平らな面にしっかりと設置してください。また、くらくつきがある状態で使用しないでください。
- 不安定な角度で使用しないでください。
- 可動部に手などを挟まないように注意してください。
- 本製品の故障、またはその使用によって生じた事故や直接、間接の損害については弊社はその責を負わないものとします。あらかじめご了承ください。
- 本製品の使用に際し、設置機器および自動車を破損した場合について弊社は設置機器、自動車の補償は致しかねます。用途以外には使用しないでください。
- 本製品を分解・修理・加工・改造はしないでください。 ●本製品に強い振動や衝撃、無理な力を与えないでください。
- 本製品を高湿または低温・多湿となる場所で長時間使用・放置すると、吸着力が低下し、脱落する場合があります。
- お子様には本製品や付属品を触れさせないでください。
- 本製品のお手入れをする場合には、ベンジンやシンナーなどの揮発性有機溶剤が含まれているものは使用しないでください。
- 日光で取付けた機器が熱くなる場合があります。車内で長時間使用の際はご注意ください。
- 機器を設置したまま車内で放置しないでください。
- 本製品は磁石を使用しています。本製品に磁気カード(クレジットカードなど)などを近づけないこと。磁気カードなどが使用できなくなる可能性があります。
- 磁石の影響で、コンパス機能が正常に動作しない場合があります。

## 1.仕様

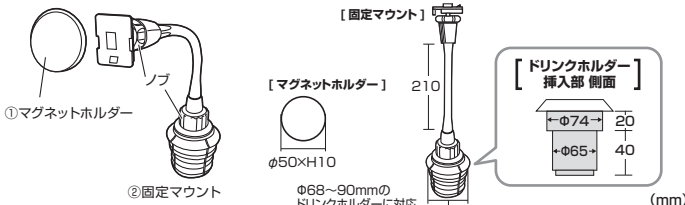
### 対応機器・設置条件

- 対応車種：内寸φ68～90mm、深さ40～60mmのドリンクホルダーを持つ車種
- 対応機種：重量500g以下のスマートフォン、タブレット
- ※取付けたスマートフォンのエッジ形状によって、しっかりと固定できない場合があります。必ず毎回ご使用前に機器が固定されているかご確認ください。

耐 荷 重	500g	ドリンクホルダー挿入部サイズ	φ74～95×H60mm
材 質	本体/ABS樹脂、内蔵マグネット/ネオジム磁石(N35) 金属プレート/鉄	ノブ サイズ	φ43.5×H25mm
マグネットホルダーサイズ	φ50×H10mm	アーム長(垂直時)	約210mm
固定マウントサイズ	φ84～102×H78mm	重 量	約332g

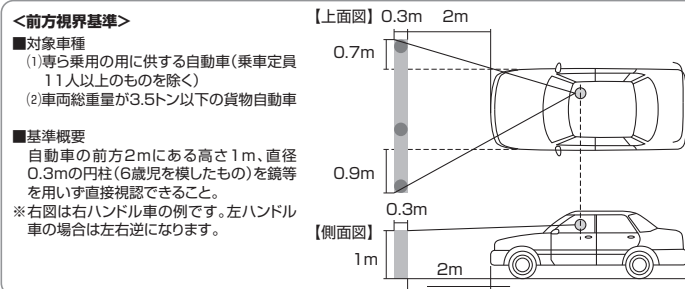
### 各部の名称

### サイズ



## 2.取付け位置について

国土交通省の定める保安基準に適合した位置に取付けることが義務付けられています。下記の「前方視界基準」を参照して運転者の視界を妨げない位置に取付けてください。  
※道路運送車両の保安基準第21条(運転者席)、細目告示第27条および別途29



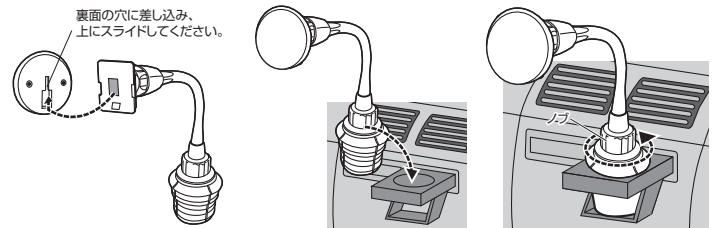
## 3.本製品の設置方法

- 取付ける際にウインカーレバーやシフトノブ、スイッチなどの操作に影響がないかをご確認ください。またエアバッグ作動時に影響のない場所に取付けてください。
- 車種により取付けできない場合があります。
- 車種により取付けの際に、ドリンクホルダーにキズが付く場合があります。あらかじめご了承ください。
- 無理にノブを回すと、ドリンクホルダーが破損する場合があります。

## 警告

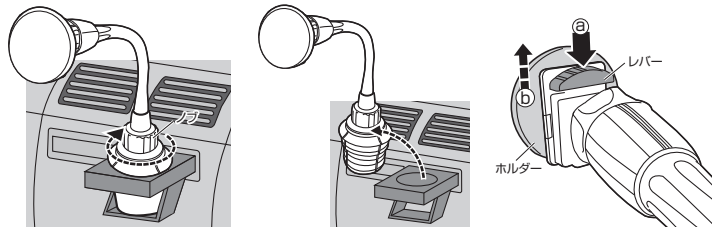
- 本製品は強力なネオジムマグネットを使用しています。取扱いは以下のことにご注意ください。
- ※心臓ペースメーカーを使用されている方は絶対に本製品を近づけないでください。
- ※磁気カードやチケット・ICカード・メモリーなどの記憶媒体を近づけると、データが破損して使用できなくなる恐れがあります。時計・リーダーなどの電子機器も故障の原因となる恐れがありますので、磁気部に直接当たらないでください。

## 設置方法



- ①マグネットホルダーを固定マウントに取付けます。
- ②ドリンクホルダーに差し込みます。
- ③ノブを反時計回りにまわして固定します。

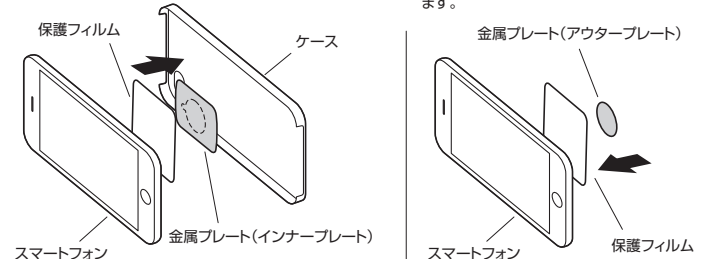
## 取外し方法



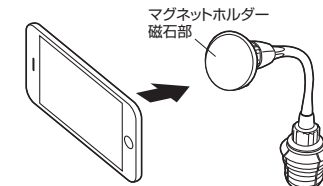
- ①ノブを時計回りにまわして緩めます。
- ②ドリンクホルダーから取出します。
- ③後ろのレバーを押しながら②ホルダーを引き上げて取外します。①

## 4.機器の取付け、取外し方法

- ①金属プレートをケース内側に貼付ける場合。  
※それぞれの剥離紙をはがして中央に貼付けます。
- ①金属プレートをスマートフォンに直接貼付ける場合。  
※それぞれの剥離紙をはがして中央に貼付けます。



- ②金属プレートをマグネットホルダーの磁石部に当てて取付けます。

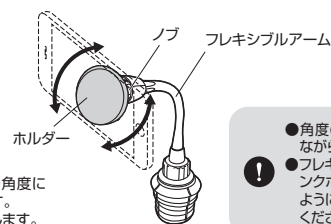


- 金属プレートはスマートフォンの重心付近の位置へ貼付けてください。重心から大きくずれた位置へ貼付けると落下の原因になります。
- 機器背面がラウンド形状であったり、エンボス加工がされている場合、付属の金属プレートを貼付けることができない場合があります。
- 厚手のケースや、多重構造など、一部のケースではご使用できない場合があります。
- クレジットカードなどの磁気カードを収納したスマートフォンケースでは使用しないでください。データが破損して使用できなくなる恐れがあります。
- 金属プレートを取付けた状態では、NFCやFelicaやワイヤレス充電などの機能は使用できません。
- 本製品を使用中はスマートフォンのコンパス機能は正常に動作(機能)しません。コンパス機能を使用する際は、ホルダーから外した状態でご使用ください。
- 本製品を使用した際に磁気の影響によりコンパスの再調整(キャリブレーション)の指示が出る場合があります。再調整の表示が出ましたら画面の指示に従って再調整を行ってください。

## 警告

- ※運転前に本製品および取付けた機器がしっかりと吸着・固定されているかを毎回必ず確認してください。
- ※厚手のケースや、多重構造など、一部のケースではご使用できない場合があります。
- ※運転後は取付けた機器を必ず取外してください。

## 5.各部の調節方法



- 角度の調節は台座部分を手で押さえながらゆっくり行ってください。
- フレキシブルアームを動かす際は、ドリンクホルダーに無理な力がからないようにアームを動かしてから設置してください。