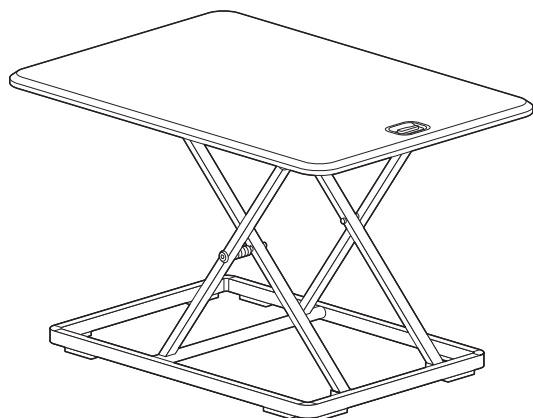


この度は、弊社製品をお求めいただきましてありがとうございました。
本製品は組立式になっておりますので、下記の要領で組立ててください。
パッキングケースの中には、下記の部品が入っています。

**取扱説明書は組立て後も
大切に保管してください。**

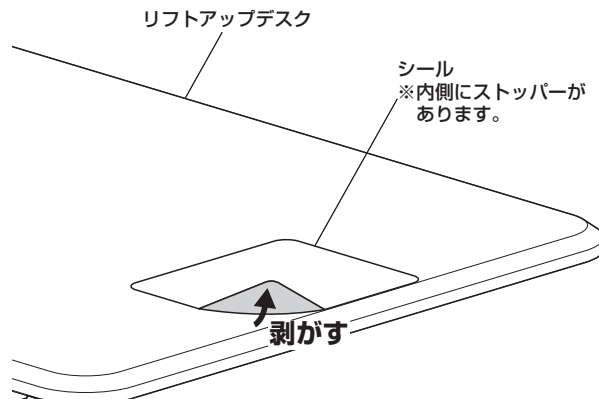
この製品を第三者に貸し出すときは、この説明書も共に
貸し出し、よく読んでから使用するようにご指導ください。

完成図

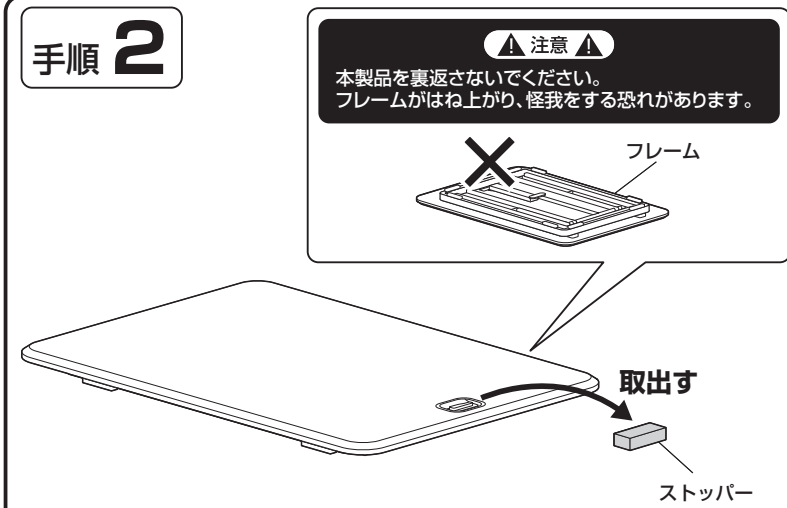


ご使用の前に

手順 1



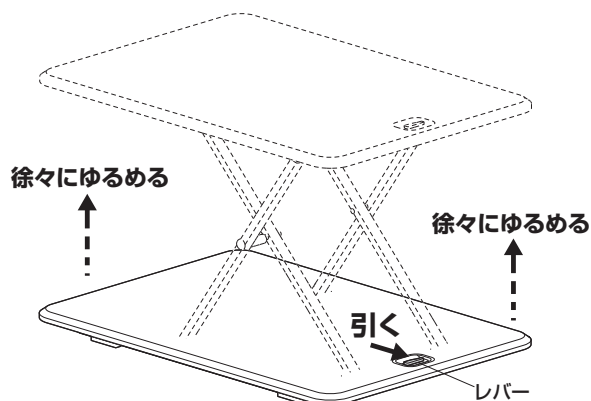
手順 2



高さの調節方法

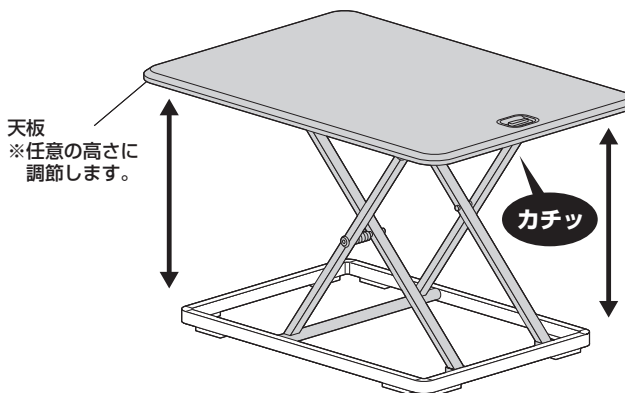
手順 1

レバーを引いたまま、天板を押さえます。
※天板の両端を押さえます。
※高くする場合は、天板を押さえる力を
徐々にゆるめてください。



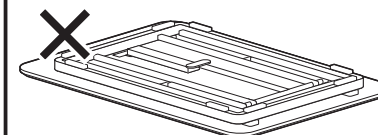
手順 2

※6段階で高さを固定できます。



▲ 使用上のご注意 ▲

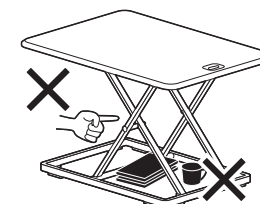
▲ 本製品を裏返さないでください。



▲ 耐荷重以上の物を
置いたり、負荷を
かけないでください。



▲ 指などを挟まないように
十分ご注意ください。
▲ 作業台の下に物を
置かないでください。



▲ ケーブルを可動部に
挟まないようにご注意ください。

