



この度は、弊社製品をお買求めいただきましてありがとうございました。
本製品は組立式になっておりますので、下記の要領で組立ててください。
パッキングケースの中には、下記の部品が入っています。

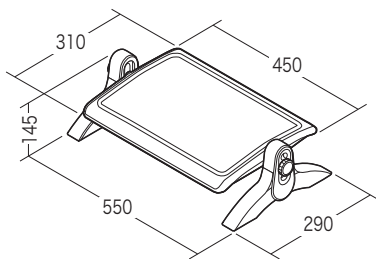
組立説明書は組立て後も大切に保管してください。

この製品を第三者に貸し出すときは、この説明書も共に貸し出し、よく読んでから使用するようご指導ください。

★用意していただくもの……

手袋(組立て時のケガ等を防ぐために必ず着用してください)

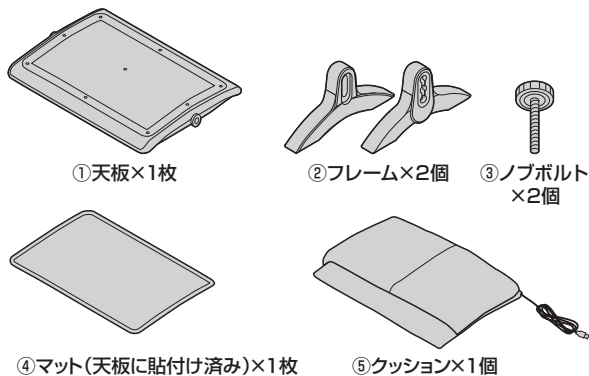
完成図



耐荷重 10kg

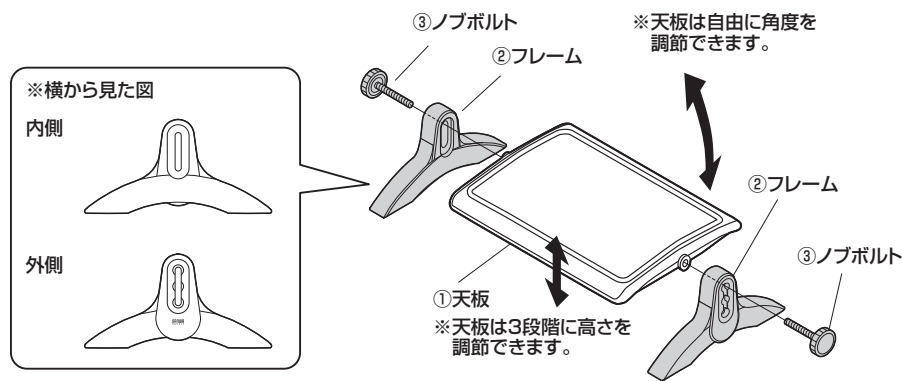
組立て部品

※部品の欠品や破損があった場合は、品番(100-FR015N2)と部品番号(①～⑤)と部品名(天板など)をお知らせください。



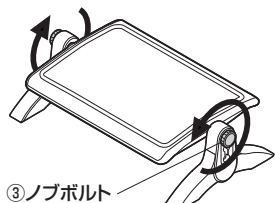
組立方法

天板にフレームを固定したら、完成です。

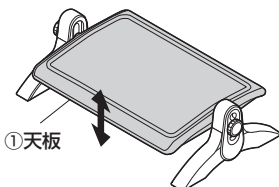


高さの調節方法

①ノブボルトをゆるめめます。

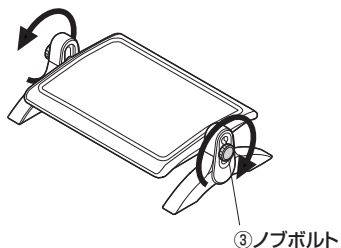


②天板の高さを調節します。



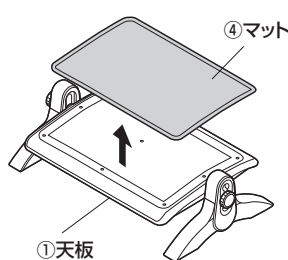
※天板は3段階に高さを調節できます。

③ノブボルトを締め付けて固定します。

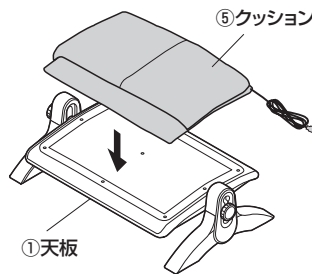


クッションの取付け方法

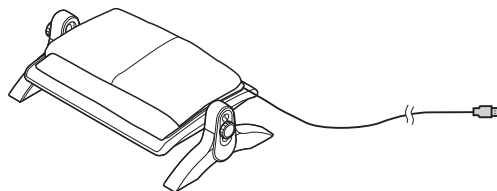
①マットを取外します。



②クッションを貼ります。



③USBコネクタをUSB電源などに接続します。



※使用しない時はUSBコネクタをUSB電源から外してください。

▲ 使用上の注意と警告 ▲

- 乳幼児や身体の不自由な方には使用させないでください。
- 医師の治療を受けている時や、下記の人は必ず医師と相談のうえご使用してください。
 - (1)悪性腫瘍のある方
 - (2)心臓に障害のある方
 - (3)ペースメーカー等の体内植込型医療用電子機器を使用している方
 - (4)妊娠初期の不安定期、または出産直後の方
 - (5)体温38度以上(有熱期)の方
 - (6)安静を必要とする方
 - (7)脊椎の骨折、ねんざ、肉離れなど急性疼痛性疾患の方
 - (8)骨粗しょう症など骨に異常のある方
 - (9)糖尿病などによる高度な末梢循環障害による知覚障害のある方
 - (10)温度感覚喪失が認められる方
 - (11)適用部位の皮膚に異常のある方
 - (12)低温やけどをしたことがある方
 - (13)上記以外に特に身体に異常を感じている方
- 使用中、気分が悪くなったり、刺激が強すぎて苦痛を感じた場合は使用をやめてください。
- 操作するときは必ず周囲に人やペットなどがいないことを確認してください。
- 眠気を誘う薬(睡眠薬・風邪薬など)を服用された方や、めいてい状態の方は使用しないでください。
- カバーをはずして使用しないでください。
- 自分で意思表示のできない方、またはご自分で操作ができない方には使用させないでください。
- お子様だけのときの使用はさけてください。
- クッションにピンや針金などの金属物、異物を入れないでください。
- クッションを折りたたんだ状態で使用しないでください。
- クッションに水などをこぼさないでください。
- クッションがぬれているときは使用しないでください。
- クッションは洗濯をしないでください。
- クッションの汚れを落とす場合は、薄めた中性洗剤をつけた布で拭いてください。
- USBケーブルを傷つけたり、破損させたり、加工したり無理に曲げたり、引っ張ったり、ねじったりしないでください。
- お手入れの際は必ずUSBコネクタをUSBポートから抜いてください。
- 絶対に分解・修理・改造はしないでください。

製品に関するお問い合わせ
CA/AH/RKDaT

製品の品質管理には細心の注意をはらっていますが、万一、不都合な点や製品に関するお問い合わせなどございましたら、お買求めの販売店又は右記までお気軽にご相談下さい。

サンワサプライ株式会社

サンワダイレクト / 〒700-0825 岡山県岡山市北区田町1-10-1
TEL.086-223-5680 FAX.086-235-2381