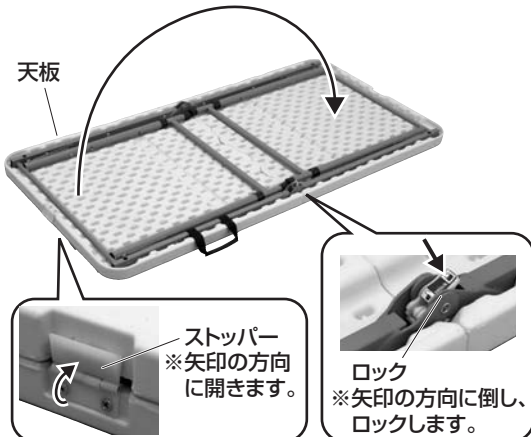


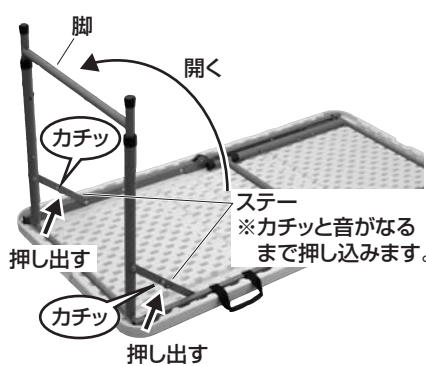
この度は、弊社製品をお買求めいただきましてありがとうございました。  
下記の内容をよく理解した上で本製品を安全に正しくご使用ください。

## 開き方

① ストッパーを開き、天板を広げます。

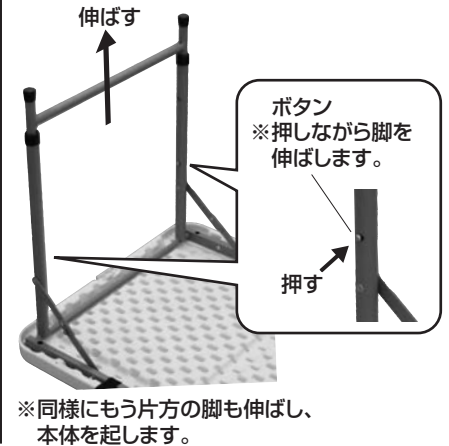


② 脚を開き、ステーを矢印の方向に押し出します。



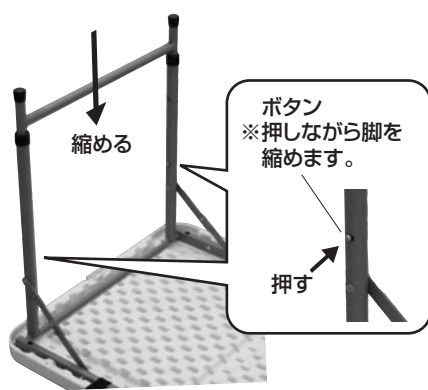
※同様にもう片方の脚も起こします。

③ 脚を伸ばし、本体を起こして完成です。



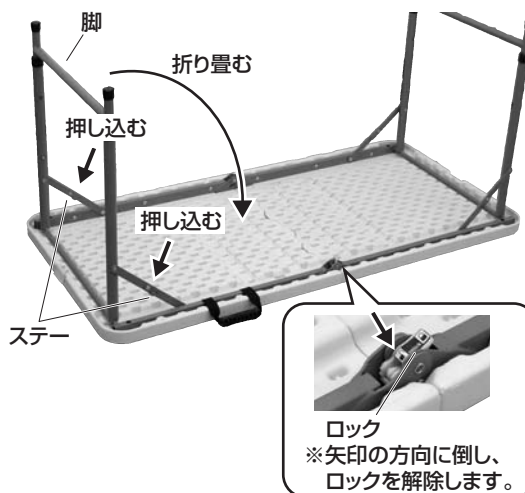
## 折り畳み方

① テーブルを裏返し、脚を縮めます。



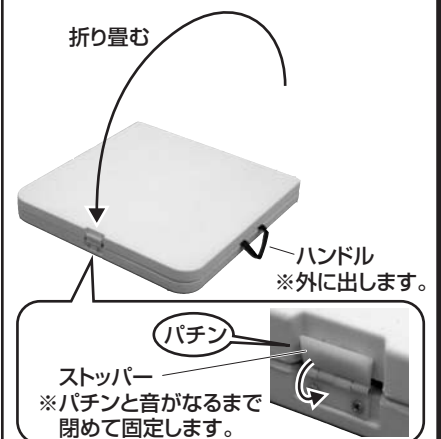
※同様にもう片方の脚も縮めます。

② ステーを矢印の方向に押し込み、脚を折り畳みます。



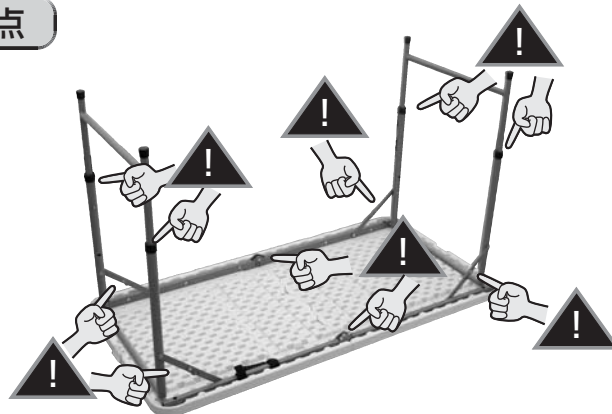
※同様にもう片方の脚も折り畳みます。

③ 天板を折り畳み、ストッパーで固定します。



## 安全の為に注意していただく点

可動部分で指をはさまない様にお気をつけください。



## 取扱説明書は組立て後も大切に保管してください。

この製品を第三者に貸し出すときは、この説明書も共に貸し出し、よく読んでから使用するようご指導ください。

製品に関するお問い合わせ  
製品の品質管理には細心の注意をはらっていますが、万一、不都合な点や製品に関するお問い合わせなどございましたら、お買求めの販売店又は右記までお気軽にご相談下さい。

BI/BB/RKDaC

## サンワサプライ株式会社

サンワダイレクト / 〒700-0825 岡山県岡山市北区田町1-10-1  
TEL.086-223-5680 FAX.086-235-2381