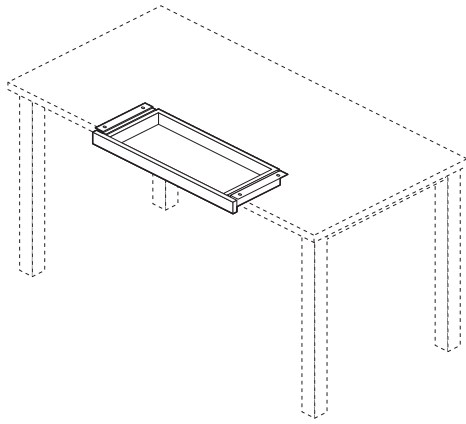


この度は、弊社製品をお買求めいただきましてありがとうございました。  
本製品は組立式になっておりますので、下記の要領で組立ててください。  
パッキングケースの中には、下記の部品が入っています。

**組立説明書は組立て後も  
大切に保管してください。**

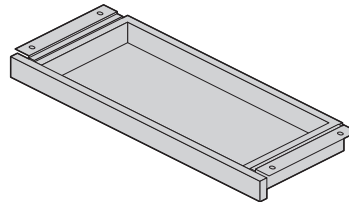
この製品を第三者に貸し出すときは、この説明書も共に貸し出し、よく読んでから使用するようご指導ください。

**完成図**



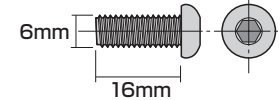
**組立部品**

※部品の欠品や破損があった場合は、品番 (100-ERD037など) と下記の部品番号 (①~③) と部品名 (木ねじなど) をお知らせください。

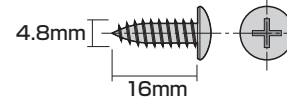


①ドロワー×1個

**使用ボルト類**



②ボルトA (M6×16mm) ×4本



③木ねじ (4.8×16mm) ×4本

**使用上のご注意**

対応デスク: 100-ERD035LM  
MDF・パーティクルボード・天然木などの木製天板デスク

**<注意>**

※木製天板には内部が空洞のもの (フラッシュ構造・ハニカム) と空洞でないものがあります。  
内部が空洞のものはご利用いただけません。  
ご不明な場合はデスクのメーカーにお問い合わせください。  
※厚さ16mm未満の天板にはご利用いただけません。

- ・木製でも強度がないものや柔らかい材質のものは、木ねじがとれやすいので利用できません。
- ・ガラスなど、木ねじ止めできないものはご利用いただけません。
- ・ボルト・木ねじがゆるんだ状態で使用しないでください。落下や破損、けがなど思わぬ事故の原因になります。
- ・ぶら下がったり、ドロワーを引っ張るなど、荷重をかけないでください。落下や破損、けがなど思わぬ事故の原因になります。
- ・取付け不備や取扱い不備による事故や損傷については、弊社は責任を負いません。
- ・本製品を天板裏面に取付け後、撤去しますと天板裏面にねじ穴が残ります。ご了承ください。

<組立てに必要な人数>  
**大人2人以上**

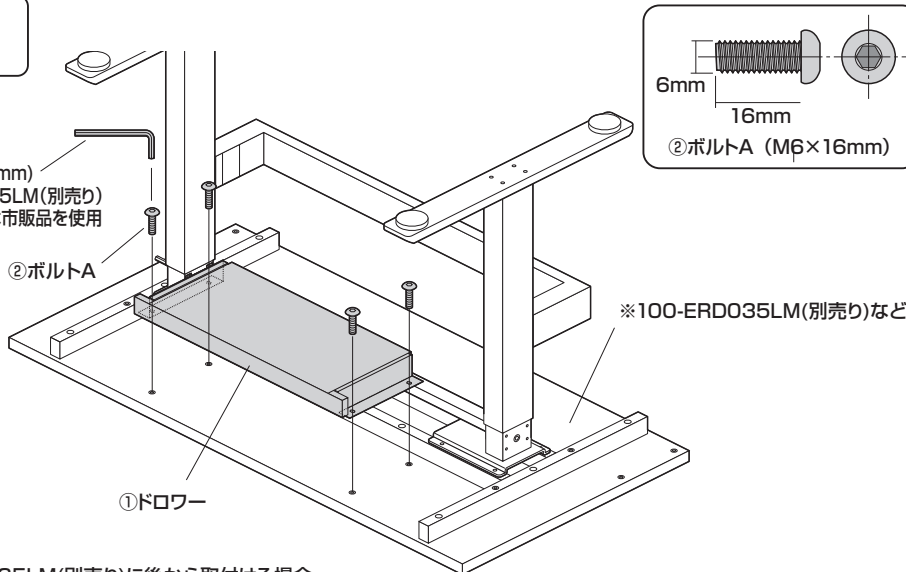
**<用意していただくもの>**

- ・プラスドライバー、電動ドリル、鉛筆、六角レンチ (4mm) など
- ・手袋 (ケガ等を防ぐために着用をおすすめします)

**※100-ERD035LM(別売り)に取付ける場合。**

**手順 1**

六角レンチ (4mm)  
※100-ERD035LM(別売り)の付属品、又は市販品を使用します。

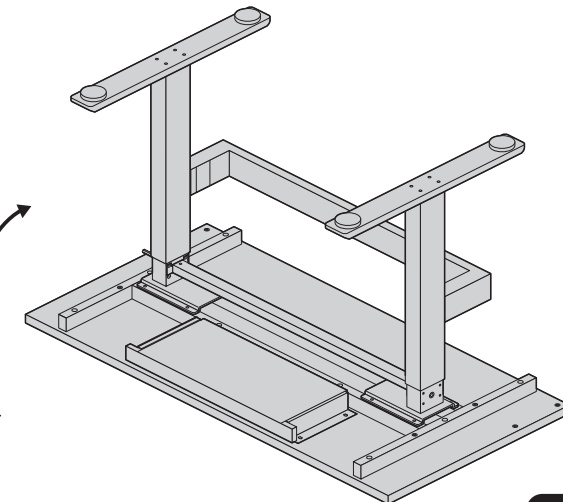


前

※100-ERD035LM(別売り)に後から取付ける場合  
(1)ハンドルを取外します。  
(2)作業台をひっくり返します。

**手順 2**

起こす



※100-ERD035LM(別売り)に後から取付ける場合  
(1)作業台を起こします。  
(2)ハンドルを取付けます。

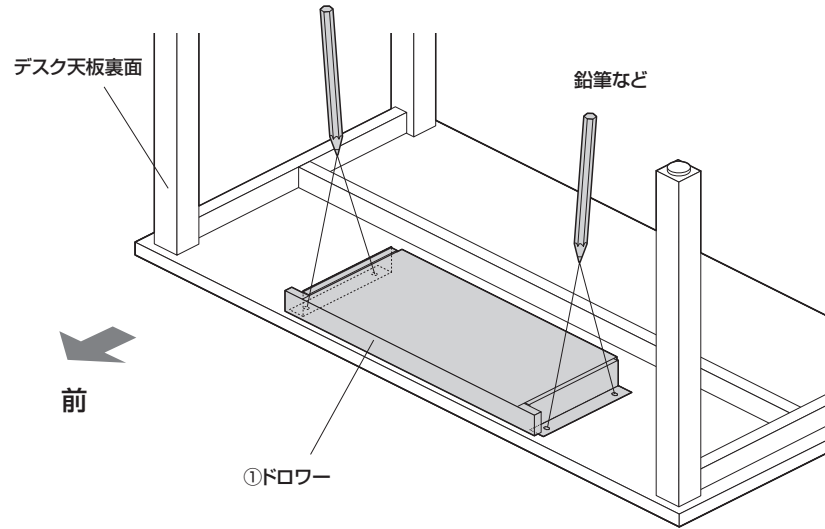
**注意**

この作業は必ず大人2人以上で行ってください。

※木製天板(厚さ16mm以上)に取付ける場合。

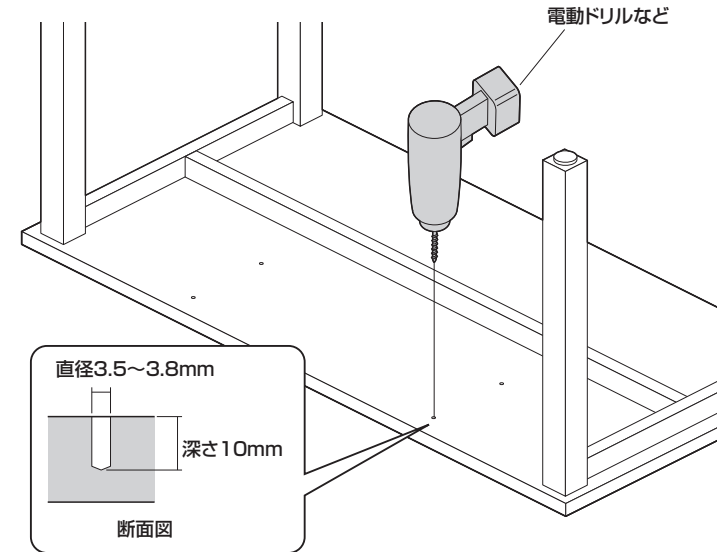
### 手順 1

※デスク天板の裏面の任意の位置に置き、鉛筆等で4ヶ所印をつけます。

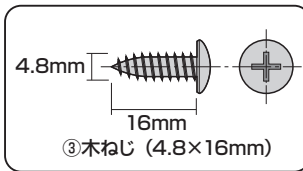
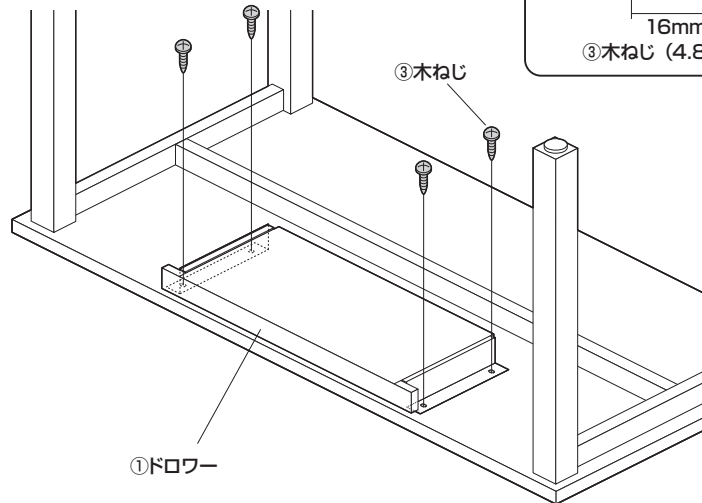


### 手順 2

※厚さ16mm未満の天板にはご利用いただけません。  
※印を付けた場所に4ヶ所下穴を開けます。



### 手順 3



### 手順 4

起こす

