

ワイヤレスHDMI エクステンダー 取扱説明書



この度は、ワイヤレスHDMIエクステンダー「VGA-EXWHD8」(以下本製品)をお買い上げいただき誠にありがとうございます。この取扱説明書では、本製品の使用方法や安全にお取扱いいただくための注意事項を記載しています。ご使用前によくご覧ください。読み終わったらこの取扱説明書は大切に保管してください。

最初にご確認ください。

本取扱説明書の内容は、予告なしに変更になる場合があります。
最新の情報は、弊社WEBサイト(<https://www.sanwa.co.jp/>)をご覧ください。

お使いになる前に、セット内容がすべて揃っているかご確認ください。
万一、足りないものがありましたら、お買い求めの販売店にご連絡ください。

セット内容

①送信機	1台	⑤アンテナ	1本
②受信機	1台	⑥IR送信機	1台
③ACアダプタ	1個	⑦IR受信機	1台
④USB給電ケーブル	1本	⑧取扱説明書・保証書(本書)	1部

※欠品や破損があった場合は、品番(VGA-EXWHD8)と上記の番号(①～⑧)と名称(ACアダプタなど)をお知らせください。

デザイン及び仕様については改良のため予告なしに変更することがあります。
本書に記載の社名及び製品名は各社の商標又は登録商標です。

サンワサプライ株式会社

使用上の注意

■取扱上の注意

- 本製品は電気で動作しておりますので、発火する危険があります。万一煙が出たり異臭がした場合は、本製品及び接続しているパソコンや機器の電源を切り、お買い上げの販売店または弊社までご連絡ください。
- 雷が鳴っているときに、本製品やケーブルに触れないでください。
- ▲落雷により感電する恐れがあります。
- 本製品のカバーを開けたり、分解しないでください。
- ▲故障や感電の原因となることがあります。
- 濡れた手で本製品やケーブルに触らないでください。
- ▲本製品がパソコンに接続されているときには、感電する恐れがあります。
- 本製品内部に液体、金属などの異物が入らないようにしてください。
- ▲感電や火災、故障の原因となることがあります。
- 本製品に強い振動や衝撃を与えないでください。
- ▲故障・破損などの原因となることがあります。
- 本製品を水分や湿気の多い場所、直射日光の当たる場所、ホコリや油煙などの多い場所、車中や暖房器具のそばなどの高温となる場所に設置したり、保管しないでください。
- ▲故障・感電などの原因となることがあります。
- 本製品を直ぐに設置したり、本製品の上に重いものを置かないでください。
- ▲火災や故障の原因となることがあります。
- 本製品は不安定な場所に設置したり、保管しないでください。
- ▲落下により故障・破損の原因となることがあります。
- 本製品のケーブルを抜き差しするときは、必ずコネクタ部分を持ち、無理な力を加えないでください。
- ▲故障・破損などの原因となることがあります。
- 本製品のケーブルや接続する機器のケーブルは、家具で踏んだり、扉で挟まないでください。またこれらのケーブルを引っ張ったり折り曲げないでください。
- ▲火災や故障の原因となることがあります。
- 本製品のお手入れをする場合には、ベンジンやシンナーなどの揮発性有機溶剤が含まれているものは使用しないでください。
- ▲塗装を傷めたり、故障の原因になることがあります。乾いた柔らかい布で乾拭きしてください。
- 本製品の故障、またはその使用によって生じた直接、間接の損害については弊社はその責を負わないものとします。
- 本製品使用过程中に発生したデータやプログラムの消失、または破損についての保証はいたしかねます。
- ▲定期的にバックアップを取るなどの対策をあらかじめ行ってください。
- 本製品は医療機器、原子力設備や機器、航空宇宙機器、輸送設備や機器などの人命に関わる設備や機器、及び高度な信頼性を必要とする設備や機器やシステムなどの組み込みや使用は意図されておらず、これらの用途に本製品を使用され、人身事故、社会的障害などが生じても弊社はいかなる責任も負いかねます。
- 本製品は日本国内用で作られております。日本国外では使用できません。

■制限事項

- 対応機種、対応接続機器・環境の場合であっても接続環境・機器の組み合わせ・相性問題により動作しないことがあります。
- 全ての機器・製品に対応することを保証するものではありません。

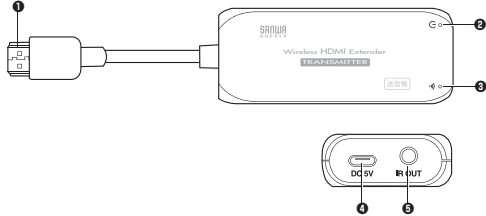
1.特長

- HDMI信号をフルHD(1920×1080ドット)解像度で最大30mまで、ワイヤレスで延長することができます。※1
- HDDレコーダーやパソコンなどの映像出力機器と送信機を、液晶テレビやプロジェクターと受信機を接続するだけですぐにワイヤレス化できます。
- ケーブル体型の小型送信機だから直接パソコンやHDMI機器に接続でき、USB3.1(3.0)ポートからの給電で動作するのでACアダプタも不要です。※2
- 送信機と受信機はペアリング済みなので接続するだけで相互リンクを開始します。面倒な設定は不要です。
- 高画質なHDMI画像信号と同時に高音質な音声信号もワイヤレスで延長できます。
- 5GHz帯の無線伝送規格技術を採用しており、長距離伝送でも安定してHDMI信号(映像・音声)の送受信が行えます。
- 赤外線リモコンもワイヤレスで送受信できるため、離れた場所にいたまま送信機側の機器を操作することができます。
- HDCP(High-bandwidth Digital Content Protection)対応製品です。※3
- 日本国内で使用するための技術基準適合証明(TELEC認証)取得済みです。

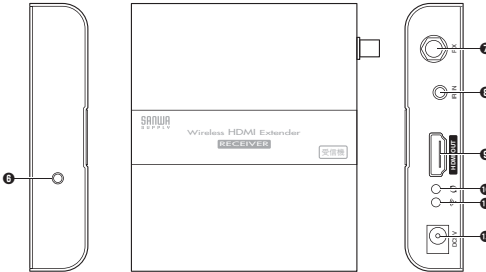
- ※1：使用環境により異なります。
- ※2：送信機側のUSB給電はDC5V 500mAでの安定的な電力供給が必要です。USB3.1(3.0)ポートからの給電を推奨します。
- ※3：ディスプレイ、出力機器もHDCPに対応している必要があります。

各部の説明

<①送信機>



<②受信機>



<送信機>

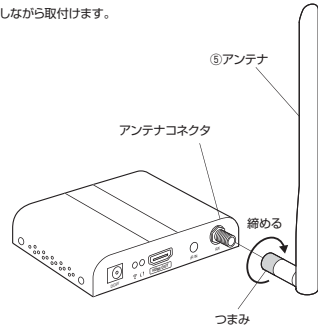
●HDMI IN	HDMI機器(パソコンやレコーダー等)を接続します。
●電源LED(青)	通電時に青く点灯します。
●動作LED(赤)	点灯時：HDMI信号が入力されており送信機と通信されていない状態。 点滅時：HDMI信号が入力されており送信機と通信されている状態。 消灯：HDMI信号が入力されていない状態。
●給電ポート(microUSB)	給電用USBケーブルを接続します。(USB3.1(3.0)ポートからの給電を推奨)
●IR出力ポート	IR送信機を接続します。

<受信機>

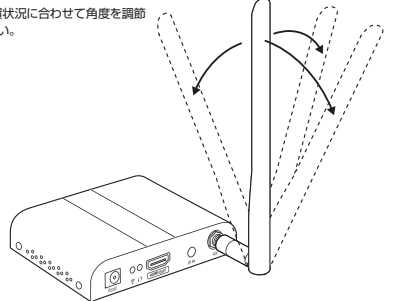
●チャンネル切替ボタン	使用周波数(チャンネル)を切り替えます。(5.18GHz、5.22GHz、5.23GHz、5.24GHz)
●アンテナコネクタ	付属アンテナを接続します。
●IR入力ポート	IR受信機を接続します。
●HDMI OUT	HDMIディスプレイ・プロジェクターなどを接続します。
●動作LED(緑)	点灯時：HDMI信号が入力されている状態。 点滅時：HDMI信号が入力されていない状態。
●ワイヤレスLED(緑)	点灯時：送信機・受信機間の接続ができていない状態。 点滅時：送信機・受信機間の接続ができており通信が行われている状態。
●DCジャックコネクタ	同梱のACアダプタを接続し給電します。

2.受信機側アンテナの取付け方

- 1.つまみを矢印の方向に回しなが取付けます。

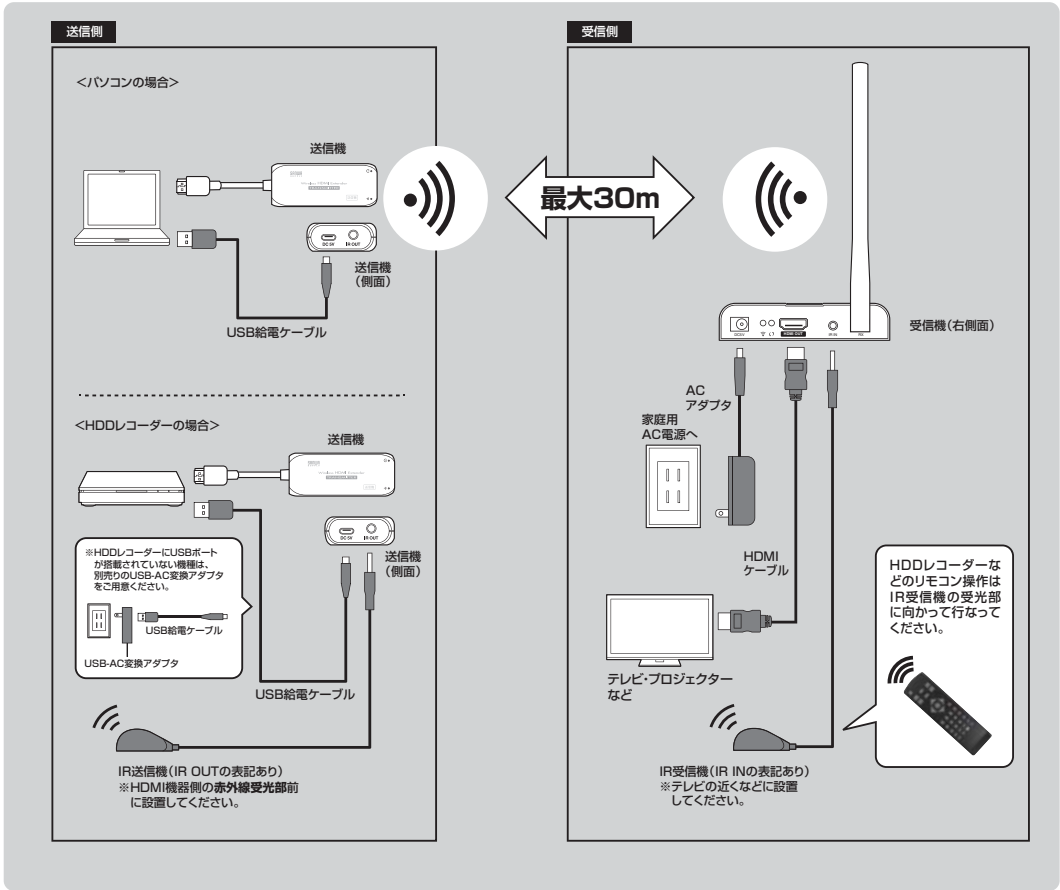


- 2.電波や設置状況に合わせて角度を調節してください。



3.接続図

下図のように機器を接続してください。



3. 接続図 (続き)



4. 起動手順

！必ず手順通りに起動してください。

1. 「3. 接続図」のように機器を接続し、最初にテレビ・プロジェクターの電源を入れ、次に本製品の送受信機に通电してください。
2. ディスプレイに現在の状態が表示されます。



3. HDMIソース機器（パソコンなど）の電源をONにしてください。HDMI機器がワイヤレスエクステンダー経由でディスプレイを認識し、その後映像出力を開始します。HDMIソース機器から正常に映像出力が開始された場合ディスプレイ画面に映像が出力されます。

送信機・受信機間の接続が確立されると映像が表示されます。



映像が出力されない場合は下記をお試しください。

- 送受信機間を短くしてください。また3m程度の距離にしてください。
- パソコンを使用している場合は解像度が1080pになっているかご確認ください。
- 他のHDMIソース機器に変更してお試しください。
- 各HDMIケーブルが長すぎないかご確認ください。推奨ケーブル長は各2mまでです。

5. 使用周波数チャンネルの変更について

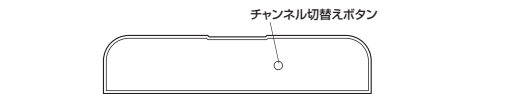
本製品は日本国内の技術基準適合証明及び認証(通称TELEC)を受けており、安心して使うことができます。取得している周波数(チャンネル)は下記の通りです。

- 5.18GHz
- 5.22GHz
- 5.23GHz
- 5.24GHz

※本製品は同一屋内では1セットのみ動作保証となります。(複数セットの同時使用はできません。)
※本製品の受信機は全て同一のSSIDとなっており、隣接する場所に受信機を置いた場合、異なる受信機と接続してしまう可能性があります。
※ご使用環境内で無線LANなどの信号と電波が干渉するなどした場合は、他の周波数(チャンネル)へ変更してください。

【変更手順】
1. 送信機にHDMI機器、受信機にディスプレイを接続し、正常に映像出力できることを確認してください。

2. 受信機の「チャンネル切替えボタン」を1回押してください。



3. 画面上に切り替わった周波数が数秒間表示されます。現在の使用周波数が分かります。

5.22GHz frequency ※初期設定は5.18GHzです。

周波数切り替え後、映像が再出力されます。(30秒程度かかります。)
※再設定後の周波数は電源OFF、取外し後も維持されます。

以上で周波数(チャンネル)の変更は完了です。

6. 送信機・受信機のペアリング設定について

本製品の送信機・受信機には固定のペアリング情報はありません。(受信機のSSIDは全て同じです。)
送信機・受信機への通電時にお互いに検索状態となり、ペアリングを開始し、接続されます。
既存の受信機を他の受信機と入れ替えた場合も再通電時にお互いが検出されればペアリングされます。

7. 仕様

送信機		受信機
対 応 機 器	HDMI出力端子を標準搭載している映像機器/パソコン など	
対 応 出 力 機 器	HDMI入力端子を標準搭載しているテレビ/パソコン用ディスプレイ・プロジェクターなど	
対 応 表 示 解 像 度	TV: 1080P, 1080i, 720p, 576p, 480p PC: 1920×1080, 1600×900, 1280×1024, 1024×768	
伝 送 距 離	最大30m(障害物なし)	
H D C P	HDCP1.2	
3 D 信 号	非対応	
使 用 周 波 数 帯 域	5.1GHz～5.25GHz	
インターフェース	HDMIタイプA(19pin)オス×1	HDMIタイプA(19pin)メス×1
機 器 周 制 御	CEC非対応	
対応音声フォーマット	PCM	
映 像 遅 延	220ms以内	
赤 外 線 伝 送 効 率	20KHz～60KHz	
材 質	スチール、ABS樹脂	
環 境 条 件	動作時: 0～40℃ 湿度90%以下(結露なきこと) 保管時: -20～70℃ 湿度90%以下(結露なきこと)	
消費電力(消費電流)	最大2.5W(最大500mA)	最大5W(1000mA)
サ イ ズ	W80×D38.5×H15.3mm(本体部のみ)	W79.5×D95×H20.5mm
重 量	約38g	約220g
セ ッ ト 内 容	送信機×1、受信機×1、USB給電ケーブル(約1.0m)×1、 ACアダプタ(DC5V 2A)×1、アンテナ×1、IR送信機×1、IR受信機×1 取扱説明書(保証書)×1	

※本製品は同一部屋内での複数台(複数セット)使用はできません。電波が干渉し正常に送信機・受信機間が認識できなくなります。
※隣接する部屋同士の場合も電波が干渉する距離範囲内の場合は1セットしか使えないことがあります。
※すべての機器での動作を保障するものではありません。

8. 保証規定

- 1)保証期間内に正常な使用状態でご使用の場合に限り品質を保証しております。取扱説明書、本体ラベル、表示等の注意書きに従った使用状態で保証期間内に故障した場合、弊社所定の方法で交換いたします。
- 2)次のような場合は保証期間内でも有償修理になります。
 - (1)保証書をご提示いただけない場合、あるいは字句を書き換えられた場合。
 - (2)所定の項目をご記入いただけない場合、あるいは字句を書き換えられた場合。
 - (3)故障の原因が取扱以上の不注意による場合。
 - (4)故障の原因がお客様による輸送・移動中の衝撃による場合。
 - (5)天災地災、ならびに公害や異常電圧その他の外部要因による故障及び損傷の場合。
 - (6)譲渡や中古販売・オークション・転売などでご購入された場合。
- 3)お客様自身による改造または修理があったと判断された場合は、保証期間内での修理もお受けいたしかねます。
- 4)本製品の故障、またはその使用によって生じた直接、間接の損害については弊社はその責を負わないものとします。
- 5)本製品を使用中に発生したデータやプログラムの消失、または破損についての補償はいたしかねます。
- 6)本製品は医療機器、原子力設備や機器、航空宇宙機器、輸送設備や機器などの人命に関わる設備や機器、及び高度な信頼性を必要とする設備や機器やシステムなどへの組み込みや使用は意図されておりません。これらの用途に本製品を使用され、人身事故、社会的障害などが生じても弊社はいかなる責任も負いかねます。
- 7)修理ご依頼品を郵送、またはご持参される場合の諸費用は、お客様のご負担となります。
- 8)保証書は再発行いたしませんので、大切に保管してください。
- 9)保証書は日本国内においてのみ有効です。

保証書		サンワサプライ株式会社	
型番: VGA-EXWHD8		シリアルナンバー:	
お客様・お名前・ご住所・TEL			
販売店名・住所・TEL			
担当者名			
保証期間 1年		お買い上げ年月日 年 月 日	

最新の情報はWEBサイトで!! <https://www.sanwa.co.jp/>



本取扱説明書の内容は、予告なしに変更になる場合があります。
最新の情報は、弊社WEBサイト(<https://www.sanwa.co.jp/>)をご覧ください。

サンワサプライ株式会社

Ver.1.0
岡山サププライセンター/〒700-0825 岡山県岡山市北区田町1-10-1 TEL:086-223-3311 FAX:086-223-6123
東京サププライセンター/〒140-8566 東京都品川区南大井6-5-5 TEL:03-5763-0011 FAX:03-5763-0033
札幌営業所/〒060-0808 札幌市北条山1-1-1 (ポストビル1F) TEL:011-81-15460 FAX:011-716-8980
仙台営業所/〒980-0852 仙台市宮城野区権町1-6-37 宝楽ビル TEL:022-257-4838 FAX:022-257-4833
名古屋営業所/〒463-0011 名古屋市中村区南町1-6-7 フラッグビル TEL:052-453-8031 FAX:052-453-8033
大阪営業所/〒532-0003 大阪市淀川区宮田4-1-45 新大塚ビル TEL:06-6395-5310 FAX:06-6395-5315
福岡営業所/〒812-0012 福岡市博多区博多駅前8-20 博多博多ビル TEL:092-471-8071 FAX:092-471-8078
BJ/AC/PND&S