



Wireless HDMI Extender



VGA-EXWHD6/VGA-EXWHD6TX/
VGA-EXWHD6C/VGA-EXWHD6CTX

ワイヤレスHDMIエクステンダー
取扱説明書



本取扱説明書の内容は、予告なしに変更になる場合があります。最新の情報は、弊社WEBサイト(<https://www.sanwa.co.jp/>)をご覧ください。

デザイン及び仕様については改良のため予告なしに変更することがあります。
本書に記載の社名及び製品名は各社の商標又は登録商標です。

サンワサプライ株式会社

目次

- 1 使用上の注意・警告
- 制限事項
- 2 はじめに
- 最初にご確認ください
- 4 特長
- 8 各部名称と備き
- 9 基本的な使い方
- 13 送信機の増設方法
- 17 送信機の接続を固定する
- 20 受信機の固定方法
- 21 仕様
- 22 保証規定・保証書

使用上の注意・警告

- 取扱上の注意
- 本製品は電気で動作しておりますので、発火する危険があります。万一煙が出たり異臭がした場合は、本製品及び接続しているパソコンや機器の電源を切り、お買い上げの販売店または弊社までご連絡ください。
 - 音が鳴っているときに、本製品やケーブルに離れないでください。
 - ▲落雷により感電する恐れがあります。
 - 本製品のカバーを開けたり、分解しないでください。
 - ▲故障や感電の原因となることがあります。
 - 濡れた手で本製品やケーブルに触らないでください。
 - ▲本製品がパソコンに接続されているときには、感電する恐れがあります。
 - 本製品内部に液体、金属などの異物が入らないようにしてください。
 - ▲感電や火災、故障の原因となることがあります。
 - 本製品に強い振動や衝撃を与えないでください。
 - ▲故障・破損などの原因となることがあります。
 - 本製品を水分や湿気の多い場所、直射日光の当たる場所、ホコリや油煙などの多い場所、車中や暖房器具のそばなどの高温となる場所に設置したり、保管しないでください。
 - ▲故障・感電などの原因となることがあります。
 - 本製品を重ねて設置したり、本製品の上に重いものを置かないでください。
 - ▲火災や故障の原因となることがあります。
 - 本製品は不安定な場所に設置したり、保管しないでください。
 - ▲落下により故障・破損の原因となることがあります。
 - 本製品のケーブルを抜き差しするときは、必ずコネクタ部分を持ち、無理な力を加えないでください。
 - ▲故障・破損などの原因となることがあります。
 - 本製品のケーブルや接続する機器のケーブルは、家具で踏んだり、扉で挟まないでください。またこれらのケーブルを引っ張ったり折り返さないでください。
 - ▲火災や故障の原因となることがあります。
 - 本製品のお手入れをする場合は、ベンジンやシンナーなどの揮発性有機溶剤が含まれているものは使用しないでください。
 - ▲塗装を痛めたり、故障の原因になることがあります。乾いた柔らかい布で乾拭きしてください。
 - 本製品の故障、またはその使用によって生じた直接、間接の損害については弊社はその責を負わないものとします。
 - 本製品を使用中に発生したデータやプログラムの消失、または破損についての保証はいたしかねます。
 - ▲定期的バックアップを取るなどの対策をあらかじめ行ってください。
 - 本製品は医療機器、原子力設備や機器、航空宇宙機器、輸送設備や機器などの人命に関わる設備や機器、及び高度な信頼性を必要とする設備や機器やシステムなどへの組み込みや使用は意図されておりません。これらの用途に本製品を使用され、人身事故、社会的障害などが生じても弊社はいかなる責任も負いかねます。
 - 本製品は日本国内用に作られております。日本国外では使用できません。

制限事項

- 対応機種、対応接続機器・環境の場合であっても接続環境・機器の組み合わせ・相性問題により動作しないことがあります。
- 全ての機器・製品に対応することを保証するものではありません。

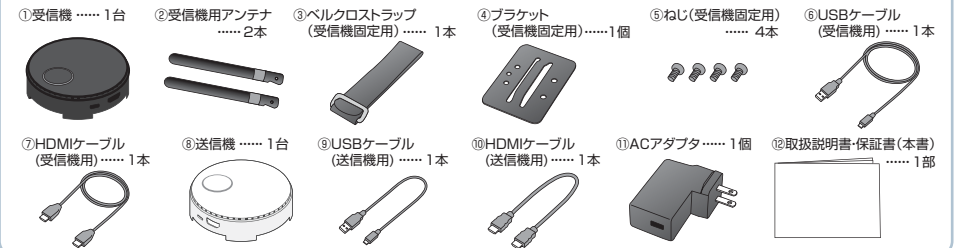
はじめに

この度は、ワイヤレスHDMIエクステンダー「VGA-EXWHD6シリーズ」(以下本製品)をお買い上げいただき誠にありがとうございます。この取扱説明書では、本製品の使用方法や安全にお取扱いいただくための注意事項を記載しております。ご使用前によくご覧ください。読み終わったあとこの取扱説明書は大切に保管してください。

最初にご確認ください

お使いになる前に、セット内容がすべて揃っているかご確認ください。万一、足りないものがございましたら、お買い求めの販売店にご連絡ください。※欠品や破損があった場合は、品番(VGA-EXWHD6など)と下記の番号(①~⑭)と名称(ACアダプタなど)をお知らせください。

セット内容 [VGA-EXWHD6]

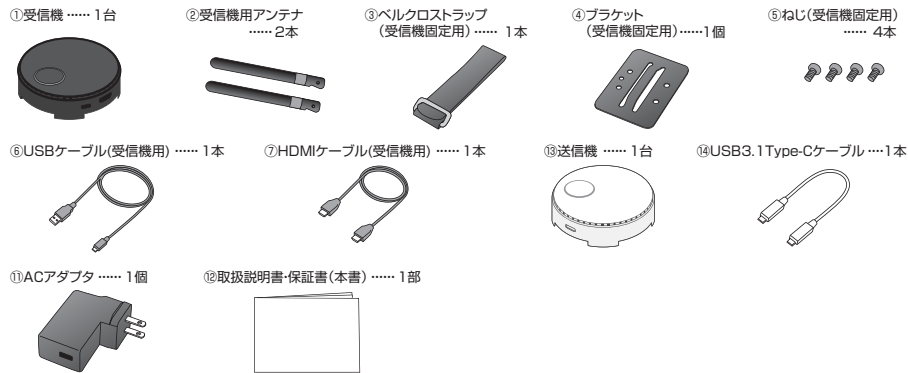


セット内容 [VGA-EXWHD6TX]



Type-C
接続タイプ

セット内容 [VGA-EXWHD6C]



セット内容 [VGA-EXWHD6CTX]



001 | 特長

VGA-EXWHD6

ワイヤレスで送受信

- HDMI信号をフルHD(1920×1080ドット)解像度で最大15mまで、ワイヤレスで延長することができます。*ご使用環境により異なります。
- HDMIを搭載したパソコン、書画カメラなどの映像出力機器側と送信機を、液晶テレビやプロジェクターと受信機を接続するだけですぐにワイヤレス化できます。
- 送信機と受信機はペアリング済みなので接続するだけで相互リンクを開始します。ソフトウェアなど面倒な設定は不要です。
- 5V/900mAのUSB給電で動作するためノートパソコンやタブレットなどを使用した会議システム・プレゼンテーション環境に最適です。*USB3.0ポートからの電力供給を推奨します。USB2.0ポートからの給電では機器により十分な電力が供給できないことがあります。
- 高画質なHDMI画像信号と同時に高音質な音声信号もワイヤレスで延長できます。

送受信の切替え・増設可能

- 簡単なペアリング操作で別売りの送信機 (VGA-EXWHD6TX/CTX) を最大64台まで追加することが可能。複数のHDMI機器をボタン1つで切替えて次々にワイヤレス出力させることが可能です。

ボタン1つで瞬時に切替え

- 切替時間・切替表示は1秒以下で行われ、次の映像出力を待つことなくスムーズに会議やプレゼンテーションを行います。
*映像表示時間は平均1秒以下(HDMI機器が常時映像出力状態にある場合に限り)ただし全ての機器での動作を保証するものではありません。
- 送信機側のボタン操作で延長出力表示を一時的にOFFにする機能を搭載。プレゼン時など不必要な表示をたくない場合などに便利な機能を搭載しています。*表示OFF時は本製品のデフォルト画面がテレビ・プロジェクターに表示されます。

データを守るHDCP対応

- HDCP(High-bandwidth Digital Content Protection)対応製品です。
*ディスプレイ、出力機器もHDCPIに対応している必要があります。

TELEC認証取得済み

- 日本国内で使用するための技術基準適合証明 (TELEC認証) 取得済みです。

VGA-EXWHD6TX

VGA-EXWHD6シリーズ追加用送信機

- ワイヤレスHDMIエクステンダーVGA-EXWHD6/6Cに追加・増設できる送信機(単体)です。
- 簡単なペアリング操作で既存のVGA-EXWHD6/6C環境に追加・増設が可能。複数のHDMI機器をボタン1つで切替えて次々にワイヤレス出力させることが可能です。
- 5V/900mAのUSB給電で動作するためノートパソコンやタブレットなどを使用した会議システム・プレゼンテーション環境に最適です。
※USB3.0ポートからの電力供給を推奨します。USB2.0ポートからの給電では機器により十分な電力が供給できないことがあります。
- 高画質なHDMI画像信号と同時に高音質な音声信号もワイヤレスで延長できます。

データを守るHDCP対応

- HDCP(High-bandwidth Digital Content Protection)対応製品です。
※ディスプレイ、出力機器もHDCPIに対応している必要があります。

TELEC認証取得済み

- 日本国内で使用するための技術基準適合証明(TELEC認証)取得済みです。

VGA-EXWHD6C

USB Type-Cポート搭載

- 映像出力可能なUSB3.1 Type-Cポートを持つパソコンからケーブル1本でHDMI信号をワイヤレス送信し、離れた場所に設置した液晶ディスプレイやプロジェクターにワイヤレス出力することができます。
※DisplayPort Alternate Mode対応のUSB3.1 Type-Cポートを持つ機種に限ります。
- USB3.1 Type-Cポートからの給電(5V/900mA)で動作するためノートパソコンやタブレットなどを使用した会議システム・プレゼンテーション環境に最適です。*送信機のみUSB3.1 Type-Cポートからの給電で動作。受信機は同梱ACアダプタからの給電が必要です。
- 送信機と受信機はペアリング済みなので接続するだけで相互リンクを開始します。ソフトウェアなど面倒な設定は不要です。

送受信の切替え・増設可能

- 簡単なペアリング操作で別売りの送信機(単品)を最大64台まで追加することが可能。また弊社製ワイヤレスHDMIエクステンダー「VGA-EXWHD6/6TX」との組み合わせも可能。複数のHDMI機器をボタン1つで切替えて次々にワイヤレス出力させることが可能です。

ボタン1つで瞬時に切替え

- 切替時間・切替表示は1秒以下で行われ、次の映像出力を待つことなくスムーズに会議やプレゼンテーションを行います。
※映像表示時間は平均1秒以下(HDMI機器が常時映像出力状態にある場合に限り)ただし全ての機器での動作を保証するものではありません。
- 送信機側のボタン操作で延長出力表示を一時的にOFFにする機能を搭載。プレゼン時など不要な表示をしたくない場合などに便利な機能を搭載しています。*表示OFF時は本製品のデフォルト画面がテレビ・プロジェクターに表示されます。

高音質な音声信号も延長

- USB3.1 Type-Cポートから出力されたHDMI画像信号と同時に高音質な音声信号もワイヤレスで延長できます。

データを守るHDCP対応

- HDCP(High-bandwidth Digital Content Protection)対応製品です。*ディスプレイ、出力機器もHDCPIに対応している必要があります。

TELEC認証取得済み

- 日本国内で使用するための技術基準適合証明(TELEC認証)取得済みです。

001 | 特長

VGA-EXWHD6CTX

VGA-EXWHD6シリーズ追加用送信機

- ワイヤレスHDMIエクステンダーVGA-EXWHD6/6Cに追加・増設できる送信機(単体)です。

USB Type-Cポート搭載

- 簡単なベアリング操作で既存のVGA-EXWHD6/6C環境に追加・増設が可能。複数のUSB3.1 Type-Cからの映像出力機器をボタン一つで切替えて次々にワイヤレス出力させることが可能です。
- USB3.1 Type-Cポートからの給電(5V/900mA)で動作するためノートパソコンやタブレットなどを使用した会議システム・プレゼンテーション環境に最適です。
- USB3.1 Type-Cポートから出力されたHDMI画像信号と同時に高音質な音声信号もワイヤレスで延長できます。

データを守るHDCP対応

- HDCP(High-bandwidth Digital Content Protection)対応製品です。
※ディスプレイ、出力機器もHDCPに対応している必要があります。

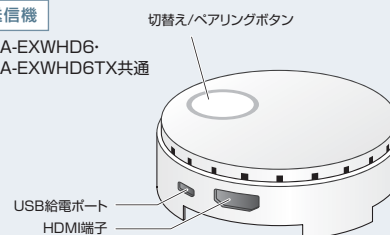
TELEC認証取得済み

- 日本国内で使用するための技術基準適合証明(TELEC認証)取得済みです。

002 | 各部名称と働き

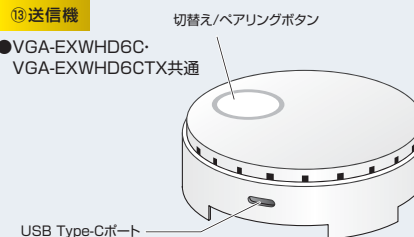
⑧ 送信機

- VGA-EXWHD6・VGA-EXWHD6TX共通



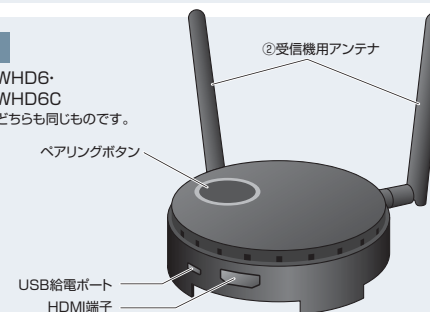
⑨ 送信機

- VGA-EXWHD6C・VGA-EXWHD6CTX共通



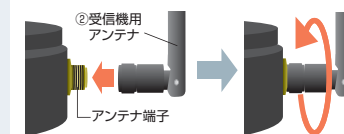
① 受信機

- VGA-EXWHD6・VGA-EXWHD6C
※受信機はどちらも同じものです。



受信機用アンテナの取付け方

受信機用アンテナをL字に曲げ本体に取付けます。端子のネジ部分から外れないようにしっかり取付けてください。



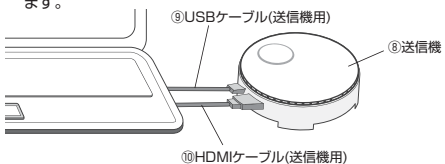
VGA-EXWHD6、VGA-EXWHD6Cのセットモデルはそれぞれペアリング設定済みです。接続するだけでご使用いただけます。
VGA-EXWHD6TX、VGA-EXWHD6CTXの設定はP13「送信機の増設方法」をご確認ください。

接続方法

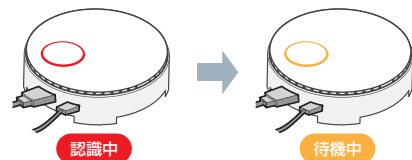
送信機を接続する

<VGA-EXWHD6>

①本製品と入力機器にUSBケーブル・HDMIケーブルを接続します。

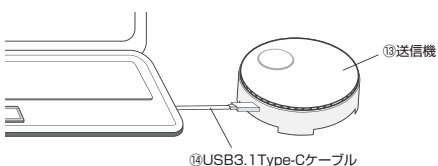


②LEDは赤色点灯(認識中)→黄色点灯(待機中)に変わります。

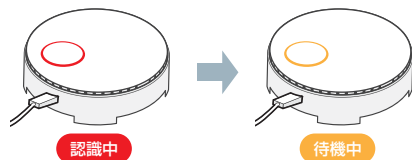


<VGA-EXWHD6C>

①本製品と入力機器にUSB3.1Type-Cケーブルを接続します。



②LEDは赤色点灯(認識中)→黄色点灯(待機中)に変わります。



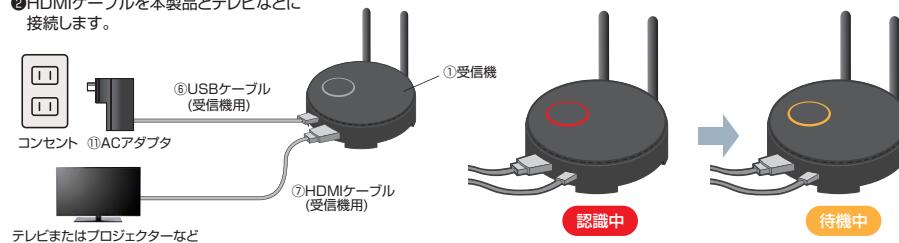
受信機を接続する

<VGA-EXWHD6・VGA-EXWHD6C>

①USBケーブルを本製品に接続し、ACアダプタで給電します。

②HDMIケーブルを本製品とテレビなどに接続します。

③LEDは赤色点灯(認識中)→黄色点灯(待機中)に変わります。



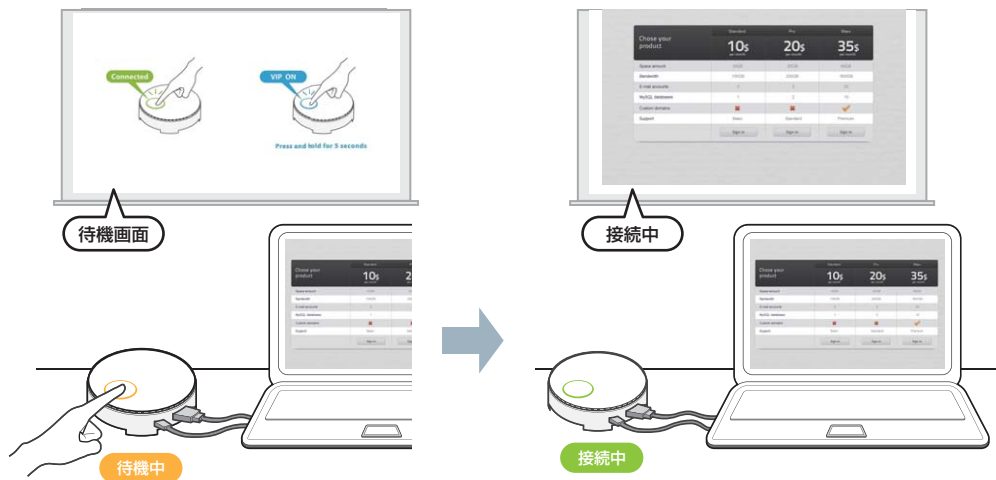
テレビまたはプロジェクターなど

⚠ 同梱のACアダプタまたは出力が5V 1.5A以上のUSB-ACアダプタをご利用ください。

操作方法

<VGA-EXWHD6・VGA-EXWHD6C>

- 1 送信機が待機中の場合、テレビやスクリーンには待機画面が出ています。送信機の「切替え/ペアリングボタン」を押します。黄色→緑色の点灯に代わり、映像が出力されます。



※イラストはVGA-EXWHD6です。

- 2 もう一度ボタンを押すとLEDは黄色に代わり、待機状態になります。(画面も待機画面に変更されます) 映像出力を一時的にストップしたい場合に便利な機能です。



※イラストはVGA-EXWHD6です。

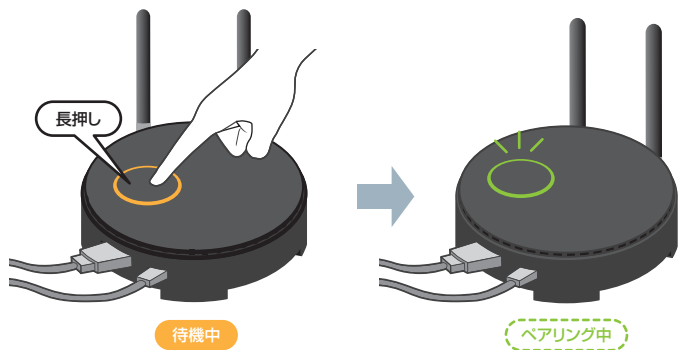
別売の送信機 (VGA-EXWHD6TX・VGA-EXWHD6CTX) を追加することで最大64台までの機器を切替えて出力することができます。

ペアリング方法

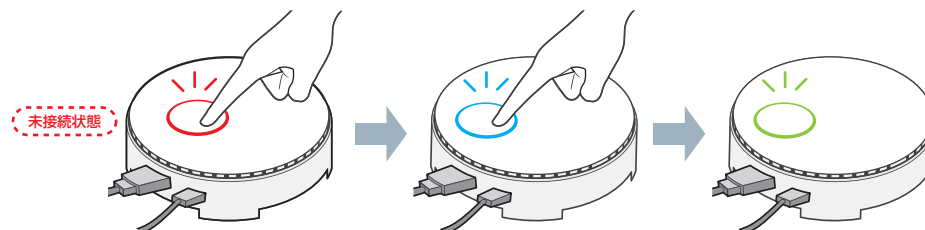
! VGA-EXWHD6TX (HDMIタイプ)、
VGA-EXWHD6CTX (USB3.1 Type-Cタイプ) の混在使用も可能です。

<VGA-EXWHD6TX・VGA-EXWHD6CTX>

- 1 受信機の「ペアリングボタン」を緑色の点滅に変わるまで長押しします。

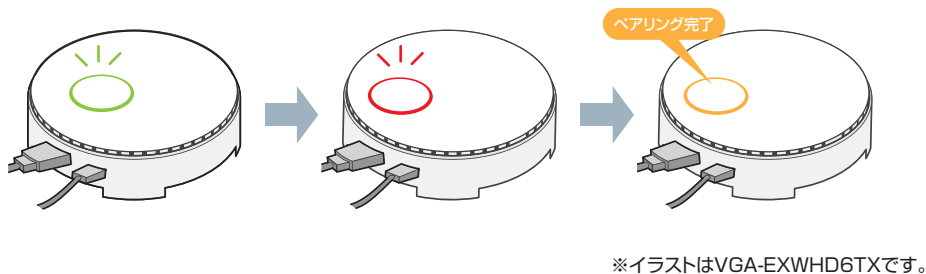


- 2 送信機の「切替え/ペアリングボタン」は赤色に点滅しています。(未接続状態)
ボタンを長押しし、青色の点滅→緑色の点滅に変わるまでボタンを押し続けます。緑色の点滅になったら指を離します。



ペアリング方法

- 3 送信機の「切替え/ペアリングボタン」のLEDが緑色の点滅→赤色の点滅→黄色の点灯に変化します。これでペアリング完了です。



▶ ペアリング後の送信機の操作方法は、P9「基本的な使い方」をご確認ください

送信機の切替え方法

- 「切替え/ペアリングボタン」のLEDが緑色に点灯している送信機が受信機と接続しています。



- 切替えたい送信機の「切替え/ペアリングボタン」を押すだけで画面を切替えられます。



005 | 送信機の接続を固定する

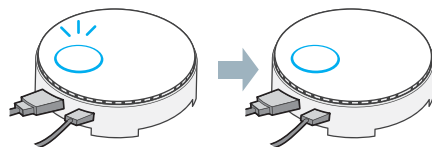
複数の送信機をペアリングしている状態で、1台の送信機のみを受信機に接続し、切替えられないように設定できます。この設定をすることで送信機切替えの誤操作を防ぐことができます。

送信機の接続を固定する

- 1 送信機のLEDが緑色の点灯のときに「切替え/ペアリングボタン」を約5秒間押します。



- 2 青色の点滅→青色の点灯に変わります。



※イラストはVGA-EXWHD6です。

005 | 送信機の接続を固定する

- 3 LEDが青色に点灯している送信機だけ接続されています。この場合、他の送信機の「切替え/ペアリングボタン」を押しても接続されません。

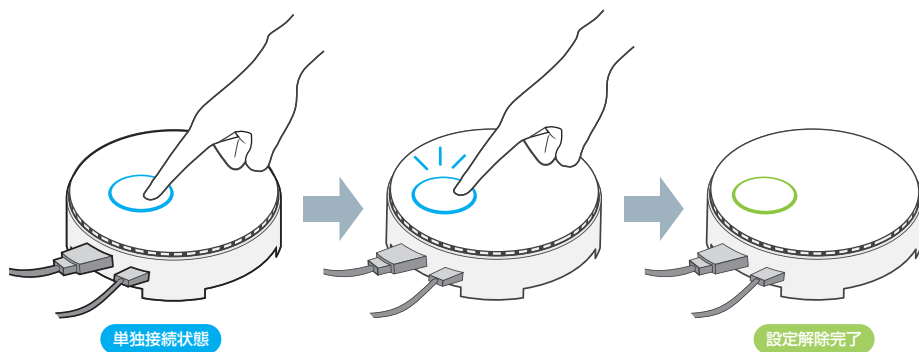


※イラストはVGA-EXWHD6です。

005 | 送信機の接続を固定する

設定の解除方法

「切替え/ペアリングボタン」を約5秒間押します。
LEDが青色に点灯→青色に点滅→緑色に点灯すると設定解除完了です。送信機の切替えができるようになります。

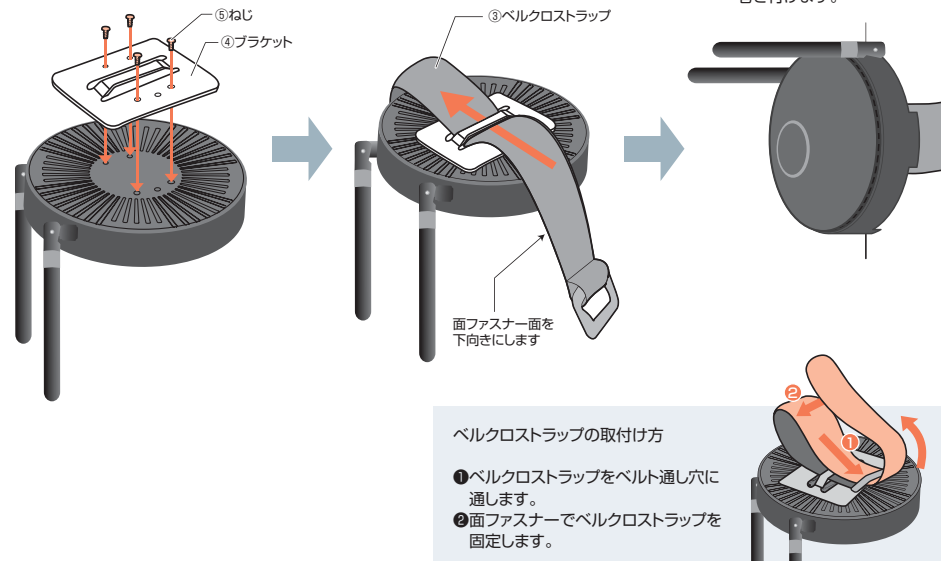


※イラストはVGA-EXWHD6です。

006 | 受信機の固定方法

※VGA-EXWHD6-VGA-EXWHD6Cのみ

- 1 受信機裏面にブラケットをねじて固定します。
- 2 ブラケットにベルクロストラップを通します。
- 3 テレビ台の柱などにベルクロストラップを巻き付けます。



仕様一覧

	⑧送信機 [VGA-EXWHD6/VGA-EXWHD6TX共通]	⑨送信機 [VGA-EXWHD6C/VGA-EXWHD6CTX共通]	⑩受信機 [VGA-EXWHD6/VGA-EXWHD6C]
対応機器	HDMI出力端子を標準搭載している映像機器/パソコン/書画カメラなど	USB3.1 Type-Cポート(DisplayPort Alternate Mode対応)を標準装備しているWindows搭載(DOS/V)/パソコン、Thunderbolt3(USB Type-C)ポートを持つApple Macシリーズ。	HDMI出力端子を標準搭載している映像機器/パソコン/書画カメラなど
対応出力機器	HDMI入力端子を標準搭載しているテレビ/パソコン用ディスプレイ/プロジェクターなど		
対応解像度	1920×1080、1680×1050、1440×1050、1440×900、1360×768、1280×768、1280×720、1184×666、1024×768、960×600、800×600		
伝送距離	最大15m(障害物なし)※ご使用環境により異なります。		
HDCP	対応※ディスプレイ、出力機器もHDCPに対応している必要があります。		
使用周波数帯域	5.1GHz～5.25GHz		
インターフェース	HDMIタイプA(19pin)×ス×1 microUSB×ス(給電用)×1	USB Type-Cコネクタ×ス×1	HDMIタイプA(19pin)×ス×1、 microUSB×ス(給電用)×1
増設台数	最大64台まで(受信機1台に対し送信機を最大64台まで増設可能)		不可
同一空間内使用台数	送信機N台+受信機を1セットとし、200m以内最大4セットまで※動作保証外		
機器間制御	CEC非対応		
対応音声フォーマット	PCM		
映像遅延	100ms以内		
材質	ABS、PVC		
環境条件	動作時:0～40℃ 湿度10%～80%以下(結露なきこと) 保管時:-10～60℃ 湿度5%～90%以下(結露なきこと)		
サイズ・重量	φ90×H25mm・約90g	φ90×H25mm・約82g	φ90×H25mm(アンテナ含む)・約100g

※本製品は同一空間内(約200m)での同時使用セット台数について最大4セットまで同時使用できる性能を有していますが、接続機器電波環境により動作結果が大きく異なります。複数セット同時使用については動作保証外とさせていただきます。
 ※隣接する部屋同士で本製品を使用していた場合、電波が干渉する距離範囲内の場合には正常に動作しないことがあります。その際はいずれかの製品のご使用を停止してください。
 ※本製品は送信機・受信機が個々にペアリングされるため、ペアリング外の機器と混信することはありません。
 ※すべての機器での動作を保障するものではありません。

【弊社製ワイヤレスHDMIエクステンダー-VGA-EXWHD6/GTXとの組み合わせについて】
 VGA-EXWHD6C/GCTXとVGA-EXWHD6/GTXは互換性があります。受信機はどちらも共通の製品です。
 VGA-EXWHD6の環境(HDMI接続)の中へVGA-EXWHD6C(Type-C接続)を混ぜて使用することが可能です。

保証規定・保証書

- 保証期間内に正常な使用状態でご使用の場合に限り品質を保証しております。取扱説明書、本体ラベル、表示等の注意書きに従った使用状態で保証期間内に故障した場合、弊社所定の方法で交換いたします。
- 次のような場合は保証期間内でも有償修理になります。
 (1)保証書をご提示いただけない場合。
 (2)所定の項目をご記入いただけない場合、あるいは字句を書き換えられた場合。
 (3)故障の原因が取扱上の不注意による場合。
 (4)故障の原因がお客様による輸送・移動中の衝撃による場合。
 (5)天災地災、ならびに公害や異常電圧その他の外部要因による故障及び損傷の場合。
 (6)盗撮や中古販売オークション販売などでご購入された場合。
- お客様ご自身による改造または修理があったと判断された場合は、保証期間内での修理もお受けいたしかねます。
- 本製品の故障、またはその使用によって生じた直接、間接の損害については弊社はその責を負わないものとします。
- 本製品を使用中に発生したデータやプログラムの消失、または破損についての補償はいたしかねます。
- 本製品は医療機器、電子力設備や機器、航空宇宙機器、輸送設備や機器などの人命に関わる設備や機器、及び高度な信頼性を必要とする設備や機器やシステムなどへの組み込みや使用は意図されておりません。これらの用途に本製品を使用され、人身事故、社会的障害などが生じても弊社はいかなる責任も負いかねます。
- 修理ご依頼品を郵送、またはご持参される場合の諸費用は、お客様のご負担となります。
- 保証書は再発行いたしませんので、大切に保管してください。
- 保証書は日本国内においてのみ有効です。

サンワサプライ株式会社

型番 VGA-EXWHD6/VGA-EXWHD6TX/VGA-EXWHD6C/VGA-EXWHD6CTX	
シリアルナンバー	
お客様	お名前
	〒 〇〇〇〇〇〇 TEL
販売店	販売店名・住所・TEL
	担当者名
保証期間	1年間
ご購入	〇〇年〇月〇日

最新の情報はWEBサイトで!! <https://www.sanwa.co.jp/>

- サポート情報
- ソフトダウンロード
- Q&A(よくある質問)
- 各種対応表

▼トップページから

- ▼サポートページへ

など、最新情報を随時更新しています。

ご質問、ご不明な点などがありましたら、ぜひ一度弊社WEBサイトをご覧ください。

各情報ページを直接ご覧いただくこともできます。

本取扱説明書の内容は、予告なしに変更になる場合があります。最新の情報は、弊社WEBサイト(<https://www.sanwa.co.jp/>)をご覧ください。

サンワサプライ株式会社 ver.1.1

岡山サプライセンター / 〒700-0825 岡山県岡山市北区田町1-10-1 TEL.086-223-3311 FAX.086-223-5123
 東京サプライセンター / 〒140-8566 東京都品川区南大井6-5-8 TEL.03-5763-0011 FAX.03-5763-0033
 札幌営業所 / 〒060-0808 札幌市北区北1条西4-1-1(パストラルビル)内 TEL.011-611-3450 FAX.011-716-8990
 仙台営業所 / 〒983-0852 仙台市宮城野区権町1-6-37宝栄山ビル TEL.022-257-4638 FAX.022-257-4633
 名古屋営業所 / 〒453-0018 名古屋市中村区権町16-7(フジヤマビル)内 TEL.052-453-2031 FAX.052-453-2033
 大阪営業所 / 〒532-0003 大阪市淀川区豊原4-1-45新大阪八千代ビル TEL.06-6395-5310 FAX.06-6395-5315
 福岡営業所 / 〒812-0012 福岡市博多区博多駅前2-20(2階)博多相屋ビル TEL.092-471-6721 FAX.092-471-8078
 B/BC/NS/DA/No