



# USBハブ 取扱説明書

## USB-HUB02BLB



# USB HUB

最初に  
ご確認ください。

セ  
テ  
ル  
内  
容

USBハブ本体 .....	1台
USBケーブル(A-Bコネクタ仕様) ...	1本
取扱説明書 (本書).....	1部

万一、足りないものがございましたら、お買い求めの販売店にご連絡ください。

ご使用前にこのマニュアルをよくお読み下さい。また、お手元に置き、いつでも確認できる様にしておいて下さい。

デザイン及び仕様については改良のため予告なしに変更することがございます。本誌に記載の社名及び製品名は各社の商標又は登録商標です。

サンワサプライ株式会社

### はじめに

このたびは、USBハブ(USB-HUB02BLB)をお買い上げいただき誠にありがとうございます。本製品は1台でUSB機器を2台まで接続できるUSBハブです。

ご使用になる前に本書をよくお読みになり、正しくご使用ください。

本書の内容を許可なく転載することは禁じられています。本書の内容についてのご質問やお気づきの点がございましたら、お買い求めの販売店または弊社までご連絡ください。本書の内容については予告なしに変更することがございます。本書に記載しているソフトウェアの画面やアイコンなどは実際のものとは異なることがあります。

### ⚠ 取り扱い上のご注意

本製品は電気で作動しておりますので、発火する危険があります。万一煙が出たり変なにおいがしたりした場合は、本製品及び接続しているコンピュータや機器の電源を切り、お買い上げの販売店又は、弊社までご連絡ください。

雷がなっている時に、本製品やケーブルに触れないでください。

落雷により感電する恐れがあります。

本製品のカバーを開けたり、分解したりしないでください。

故障や感電の原因となることがあります。

濡れた手で本製品やケーブルに触らないでください。

本製品がパソコンに接続されている時には、感電する恐れがあります。

本製品内部に液体、金属などの異物が入らないようにしてください。

感電や火災、故障の原因となることがあります。

本製品に強い振動や衝撃を与えないでください。

故障・破損などの原因となることがあります。

本製品を水分や湿気が多い場所、直射日光の当たる場所、ほこりや湯煙などの多い場所、車中や暖房器具のそばなどの高温となる場所に設置したり、保管したりしないでください。

故障・感電などの原因となることがあります。

本製品を重ねて設置したり、本製品の上に重いものを置いたりしないでください。

火災や故障の原因となることがあります。

本製品は不安定な場所に設置したり、保管したりしないでください。

落下により故障・破損の原因となることがあります。

本製品のケーブルを抜き差しする時には、必ずコネクタ部分を持ち無理な力を加えないでください。

故障・破損などの原因となることがあります。

本製品に付属のケーブルや接続する機器のケーブルは、家具で踏んだり、扉ではさんだりしないでください。またこれらのケーブルを引っ張ったり折り曲げたりしないでください。

火災や故障の原因となることがあります。

本製品を使用中に発生したデータやプログラムの消失についての保証はいたしかねます。

定期的なバックアップを取るなどの対策をあらかじめ行ってください。

本製品のお手入れをする場合には、ベンジンやシンナーなどの揮発性有機溶剤が含まれているものは使用しないでください。

塗装を痛めたり、故障の原因になることがあります。乾いた柔らかい布で乾拭きしてください。本製品は医療機器、原子力設備や機器、航空宇宙機器、輸送設備や機器などの人命に関わる設備や機器、及び高度な信頼性を必要とする設備や機器やシステムなどへの組み込みや使用は意図されておられません。これらの用途に本製品を使用され、人身事故、社会的障害などが生じても弊社はいかなる責任も負いかねます。

### 動作環境

Apple iMac、iBook、Power Macintosh G3シリーズ、Power Book G3シリーズ  
各社DOS/Vパソコン、NEC PC98-NXシリーズ  
ただし、USBポートを持ち、パソコン本体メーカーがUSBポートの動作を保証している機種。

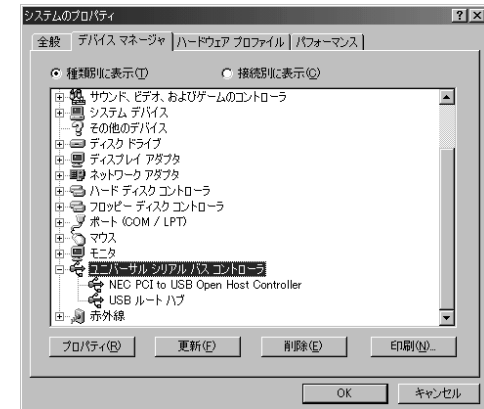
OS：日本語Microsoft®Windows®98・95(OSR2.1)以降  
MacOS 8.1(iMac版)以降

### USBに対応したパソコンかどうか確認するには(Windows)

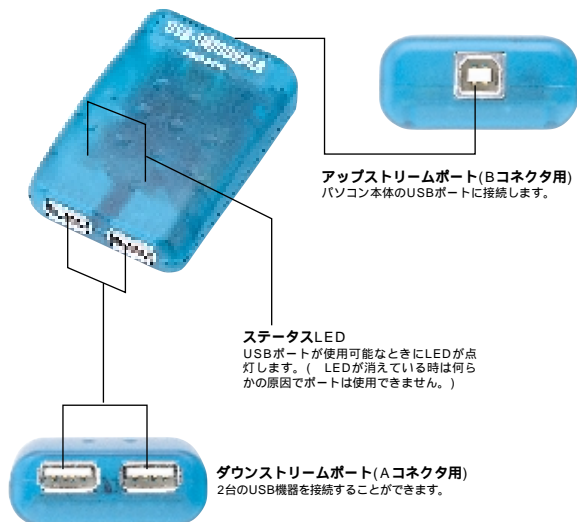
1.Windows98・95デスクトップ上の「マイコンピュータ」をマウスで右クリックしてコンテキストメニューを開いてください。メニューの中から「プロパティ」を選んでシステムの「プロパティ」画面を開きます。

2.デバイスマネージャ タブをクリックして、「種類別に表示」にチェックマークがあることを確認してください。

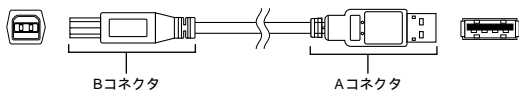
3.一覧リストの中に「ユニバーサル シリアル バス コントローラ」が表示されていればUSBに対応したパソコンです。この表示がなかったり、この表示の下の「Host Controller」や「USBルートハブ」のアイコンに「x」や「！」や「？」のマークが付いている場合はUSBが正常に動作していませんのでパソコンのメーカーに相談してください。



## 各部の名称



## USBケーブル(A-Bコネクタ仕様)



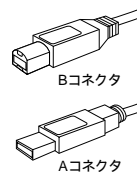
3

## USBハブのセットアップ

必ず、本書に書いてあるとおりの順序で接続してください。  
手順が違うと正常に動作しないことがあります。

### 1. ケーブルの接続

パソコン本体の電源をいれます。  
付属ケーブルのBコネクタをUSBハブのアップストリームポートに接続します。  
接続したケーブルの反対側のAコネクタをパソコンのUSBポートに接続します。



本製品を初めてパソコンに接続された場合、次の「USBハブ用ドライバのインストール」へ進んでください。  
本製品とパソコンの接続が同じUSBポートに対して2回目以降の場合、ドライバは数秒で自動的にインストールされますので、USB機器をダウンストリームポートに接続してご使用ください。  
Apple iMac、iBook、Power Macintosh G3シリーズ、Power Book G3シリーズをご使用の場合、ドライバは数秒で自動的にインストールされますので、USB機器をダウンストリームポートに接続してご使用ください。

### 2. USBハブ用ドライバのインストール

本USBハブはOSに含まれているドライバを使用しますので、その他に特別なソフトウェアは必要ありません。

#### <Windows98の場合>

パソコンに接続すると、(または、すでに接続しているUSBハブに接続すると)画面に『新しいハードウェアが検出されました。必要なソフトウェアを探しています。』と表示されます。



4

## USBハブのセットアップ

#### <Windows98の場合>

その後接続されたUSBハブを「汎用USBハブ」と認識して新しいハードウェアの追加ウィザードが起動します。  
画面が出てくるまで「次へ」をクリックしてください。



USBハブのドライバが検出されると、次の画面になります。  
ここで「完了」をクリックするとドライバがインストールされてUSBハブが使用可能になります。  
次の「インストールの確認」に進んでください。



5

## USBハブのセットアップ

### <Windows 95の場合>

Windows 95の場合、「新しいハードウェアの追加ウィザード」のかわりに「デバイスドライバウィザード」が起動しますが、同じ手順でインストールを完了させてください。

### <Windows 98 SEの場合>

ドライバは数秒で自動的にインストールされます。  
(ハブが認識され使用可能になるとハブのステータスLEDが点灯します。)

### <Mac OSの場合>

ドライバは数秒で自動的にインストールされます。  
インストール中もインストール後も画面には何の表示もありません。  
ハブが認識され、使用可能になると、ハブのステータスLEDが点灯しますので、USB機器を接続してご使用ください。(万一「ドライバをインストールしてください」などのメッセージが表れたら、USBハブに何か他のUSB機器を接続していないかどうかを確認してください。)

6

## USBハブのセットアップ

### 3. インストールの確認

#### <Windowsの場合>

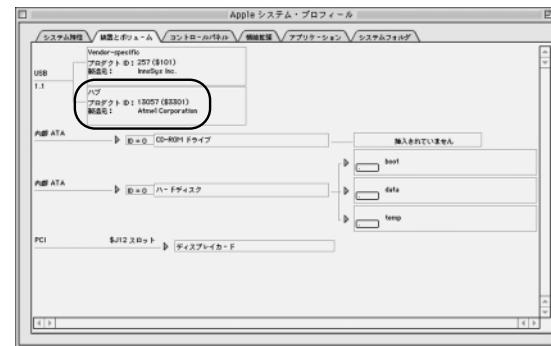
正常にインストールが終了すると、「システムのプロパティ」の「デバイスマネージャ」タブの中の「ユニバーサルシリアルバスコントローラ」の下に「汎用USBハブ」と表示されていることが確認できます。



7

#### <Mac OSの場合>

Appleメニューの「Appleシステム・プロフィール」の「表直とボリューム」を選択すると、下図のようにUSBハブがインストールされていることが確認できます。  
OSのバージョンによって表示内容は異なります。



8

## USB機器の接続

USB機器の接続は本USBハブを正常に接続してから行ってください。USB機器の接続は各機器の取り扱い説明書に従って行ってください。

USB機器をハブのダウンストリームポート(Aコネクタ)に接続してください。

#### 注意

本USBハブはバスパワータイプですので、USB機器に供給できる電流は2ポート合わせて最大450mAです。(50mAはUSBハブ本体が使用しています。) 接続するUSB機器の消費電流の合計が450mA以下になるよう確認してください。USB機器の接続に使用できるケーブルは最長5mまでとされています。本USBハブはバスパワーのため、カスケード接続には対応していません。

