

USB3.2 Gen1メモリ搭載ソフトウェア 「Data Guardian」使用方法

本取扱説明書の内容は、予告なしに変更になる場合があります。
最新の情報は、弊社WEBサイト(<https://www.sanwa.co.jp/>)をご覧ください。

デザイン及び仕様については改良のため予告なしに変更することがあります。
本書に記載の社名及び製品名は各社の商標又は登録商標です。

サンワサプライ株式会社

動作上の注意

- 拡張ポートやバスパワーのUSBポートでは正しく動作しない可能性があります。
- Autorunによる起動を行うには、OS側でAutorun実行が有効になっている必要があります。

パスワードの初期設定

！ USBメモリを接続後、下記画面が表示されない場合は「Data Guardian」をクリックして「DG_VC.exe」をダブルクリックしてください。

- (1) 「新しいパスワード」に設定したいパスワードを入力します。
パスワードは4～14桁の半角英数字が使用できます。



「ヘルプ」をクリックすると、ソフトの使用方法を確認できます。



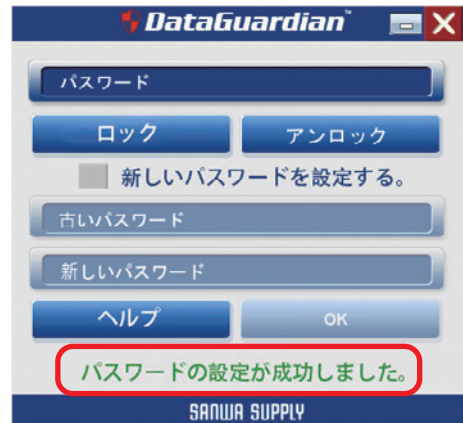
- (2) パスワードを入力後「OK」をクリックします。



- (3) (1)で入力したパスワードを入力して「確認」をクリックします。



- (4) 「パスワードの設定が成功しました。」が表示されると、パスワードの設定完了です。



- ！ 出荷時はパスワードの設定、ロックの設定を行っていません。
必ず初回使用時に、パスワードの設定を行ってください。

パスワードロックの解除

- (1) パスワードの初期設定が終わるとパスワードの入力画面が表示されます。登録したパスワードを入力し、「アンロック」をクリックします。



！ パスワードを表示しながら入力することはできません。注意して入力してください。

- (2) ロック解除が成功すると、「ロック解除」が表示され、リムーバブルディスクの容量が表示されます。



※画像は16GBのものです。

！ 本製品にはソフトウェアがインストールされておりますので、OS上に表示されるリムーバブルディスクの容量はパッケージに記載してある容量より少なくなります。

パスワードロックの変更

設定済みのパスワードを変更することができます。

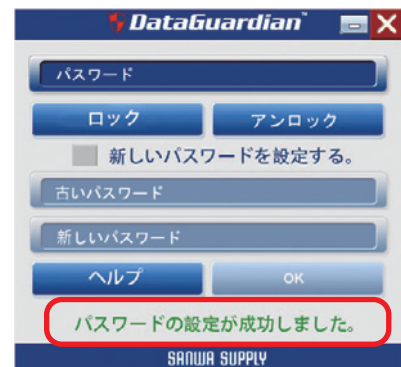
- (1) 「新しいパスワードを設定する。」にチェックをして現状のパスワードと新しいパスワードを入力し、「OK」をクリックします。



- (2) (1) で入力した新しいパスワードを入力して、「確認」をクリックします。

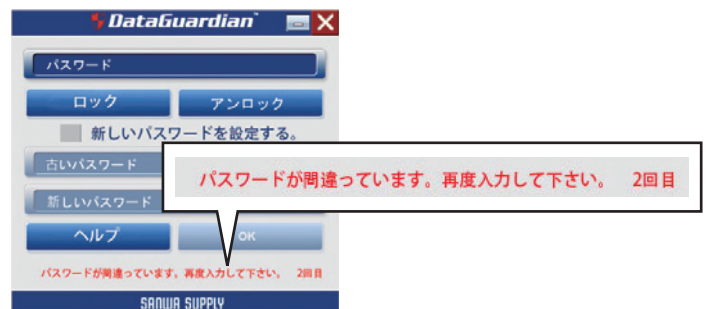


- (3) 「パスワードの設定が成功しました。」が表示されると、パスワードの変更完了です。



パスワードを指定回数(3回)以上間違えた場合

！ パスワードを3回以上間違えると、本製品の接続が解除されます。ご注意ください。



サンワサプライ株式会社

ver.1.0

岡山サプライズンター / 〒700-0825 岡山県岡山市北区田町1-10-1 TEL.086-223-3311 FAX.086-223-5123
東京サプライズンター / 〒140-8566 東京都品川区南大井6-5-8 TEL.03-5763-0011 FAX.03-5763-0033
札幌営業所 / 〒060-0808 札幌市北区北八条西4-1-1 パストラルビルN8 TEL.011-611-3450 FAX.011-716-8990
仙台営業所 / 〒983-0852 仙台市宮城野区権町1-6-37 TM仙台ビル TEL.022-257-4638 FAX.022-257-4633
名古屋営業所 / 〒453-0014 愛知県名古屋市中村区則武1-16-18 CUBE MEIEKI TEL.052-453-2031 FAX.052-453-2033
大阪営業所 / 〒532-0003 大阪市淀川区宮原4-5-36 ONEST新大阪スクエア TEL.06-6395-5310 FAX.06-6395-5315
広島営業所 / 〒732-0828 広島県広島市南区京橋町7-18 新井ビル TEL.082-264-2716 FAX.082-264-2717
福岡営業所 / 〒812-0011 福岡市博多区博多駅前4-3-3 博多八百治ビル TEL.092-471-6721 FAX.092-471-8078

CD/AD/MOPdf