

# リモコン付 4K2K対応HDMI切替器(3:1)

## 取扱説明書

SW-UHD31R



最初に  
ご確認ください。

- 切替器本体 ..... 1台
- リモコン(電池付属:CR2025) ..... 1個
- IR受信ケーブル ..... 1本
- USBケーブル(給電用) ..... 1本
- 取扱説明書・保証書(本書) ..... 1部

\*万一、足りないものがございましたら、お買い求めの販売店にご連絡ください。

ご使用前にこの取扱説明書をよくお読みください。また、お手元に置き、いつでも確認できるようにしておいてください。

本取扱説明書の内容は、予告なしに変更になる場合があります。  
最新の情報は、弊社WEBサイト(<http://www.sanwa.co.jp/>)をご覧ください。

デザイン及び仕様については改良のため予告なしに変更することがございます。  
本書に記載の社名及び製品名は各社の商標または登録商標です。

### サンワサプライ株式会社

## 1.はじめに

この度はリモコン付4K2K対応HDMI切替器SW-UHD31R(以後、本製品と表記)をお買い上げいただき、誠にありがとうございます。本製品は、高精細な4K映像に対応したHDMI切替器です。本取扱説明書は、本製品を正しくご使用いただくための取扱い方法、使用上の注意などについて説明するものです。なお、お読みになった後も本書をお手元に置いてご使用ください。

## 2.安全にお使いいただくためのご注意(必ずお守りください)

- 警告:下記の事項を守らないと火災・感電により、死亡や大けがの原因となります。
- 分解、改造はしないでください。(火災・感電・故障の恐れがあります) ※保証の対象外となります。
  - 水などの液体に濡らさないでください。(火災・感電・故障の恐れがあります)
  - 小さなお子様には本製品を触らせしないでください。

■注意:下記の事項を守らないと事故や他の機器に損害を与えたりすることがあります。

- 取付け・取外しの際は慎重に作業を行ってください。(機器の故障の原因となります)
- 次のような場所では使用しないでください。
  - ①直射日光の当たる場所
  - ②湿気や水分のある場所
  - ③傾斜のある不安定な場所
  - ④静電気の発生する場所
  - ⑤通常の生活環境とは大きく異なる場所
- 長時間の使用後は高温になっております。取扱いにはご注意ください。(火傷の恐れがあります)

### ■お手入れについて

- ①清掃するときは電源を必ずお切りください。
- ②機器は柔らかい布で拭いてください。
- ③シンナー・ベンジン・ワックスなどは使わないでください。

## 3.取扱い上のご注意

本製品を使用してパソコンを切替えて使用する際は、万一に備えてデータのバックアップをごまめにすることをとお勧めします。(切替時の不具合によるハングアップ、ケーブル抜けなど)

免責

- 本製品の使用中に発生したデータやプログラムの消失についての保証はいたしかねます。
- 本製品を水や湿気が多い場所、直射日光のあたる場所、ホコリや油煙などの多い場所、車中や暖房器具のそばなどの高温となる場所で設置・保管をしないでください。

## 4.特長

- リモコン付きで離れていても切替えができる最大4K2K(4096×2160)@30Hz解像度のHDMI信号に対応した3入力1出力HDMI切替器です。
- HDMI機器3台の映像・音声を一の4Kディスプレイや4Kプロジェクター等に簡単に切替出力できるHDMI切替器です。
- 4K2K(4096×2160)@30Hz解像度までに対応しており※1、美しく高精細なHDMI信号を出力できます。
- リモコン付きで離れていても手軽に切替えができます。
- 本体のボタン切替えでも切替操作が可能で、他のHDMI機器の起動時や終了時に自動切替をしない、完全手動切替タイプです。 ※2
- ケーブルが全て同一方向に配置できるため綺麗に設置できます。
- HDMI機器からの電力で動作するACアダプタ不要タイプです。 ※3
- HDCP 1.4(High-bandwidth Digital Content Protection)対応製品です。
- HDMI端子全てに金メッキ加工を採用。サビに強く信号劣化を防ぎます。
- Dolby True HDおよびDTS HD Master Audio対応です。
- 4K対応HDDレコーダーや4Kプロジェクター、PS4/3など様々なHDMI機器に対応しています。

\*※1: 4K2K解像度出力でのリフレッシュレート60Hz駆動には対応していません。

\*※2: HDMI機器によっては起動時にディスプレイの認識が必要な場合があります。

その際はポートを切替えてからHDMI機器の起動が必要となります。

\*※3: 安定動作のためにUSB給電ケーブルの接続・使用を推奨します。

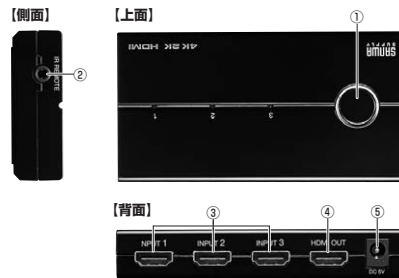
## 5.仕様

対応機器	HDMI出力端子を標準搭載している映像機器・家庭用ゲーム機・パソコン	
対応出力機器	HDMI入力端子を標準搭載しているテレビ・パソコン用ディスプレイ・プロジェクターなど	
インターフェース	入力用:HDMI タイプA(1.9PIN)メス×3、出力用:HDMI タイプA(1.9PIN)メス×1	
切替内容	HDMI入力3、HDMI出力:1	
切替方式	本体切替ボタン・リモコン	
データレート(最大)	3.0Gbit/s	
ピクセルクロック	300MHz(最大)	
最大解像度	4K2K(4096×2160)	
主な対応解像度※5	4096×2160@30Hz (4:4:4)	3840×2160@30Hz (4:2:2)
	1920×1200@60Hz	1920×1080@60Hz
入力DDC信号	5V	
HDCP	HDCP1.4対応	
機器間制御(CEC)	対応※6	
消費電力	1.2W	
稼働温度・湿度	温度0~50℃ 湿度80%以下(結露なきこと)	
保管温度・湿度	温度-20~60℃ 湿度80%以下(結露なきこと)	
材質	ABS樹脂	
サイズ	W115xD60xH21.4mm	
重量	約80g	
付属品	リモコン(電池付属:CR2025)×1、IR受信ケーブル×1、USBケーブル(給電用)×1、取扱説明書・保証書	

※5: 4K2K解像度出力でのリフレッシュレート60Hz駆動には対応していません。

※6: 全ての機器での動作を保証するものではありません。

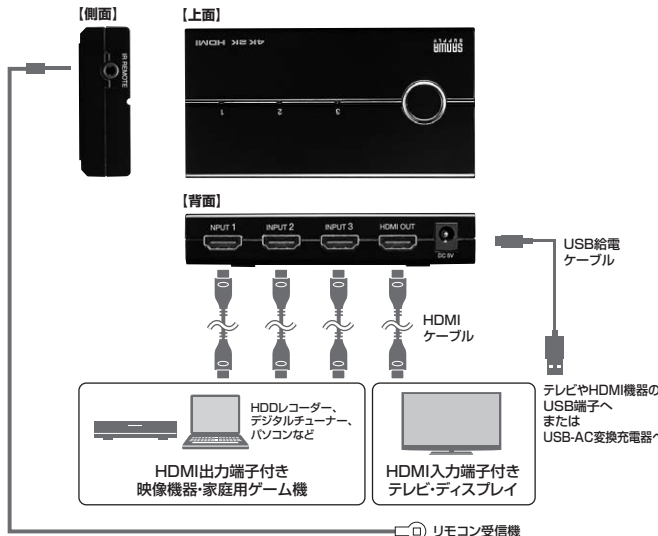
## 6.各部の名称・働き



- ①切替スイッチ
- ②リモコン受信機接続ポート
- ③HDMI入力ポート(1~3)
- ④HDMI出力ポート
- ⑤USB給電ポート

## 7.接続方法

- ▲注意
- 4K2K解像度での切替時は4K2K対応HDMIケーブルをご使用ください。
  - HDMI機器→切替器までの推奨ケーブル長3m~5m
  - 切替器→ディスプレイまでの推奨ケーブル長3m~5m
  - 4K2K解像度での延長出力できる総距離はHDMI機器やディスプレイの性能・接続環境で大きく異なります。
  - HDMI機器の接続、取外し(ケーブルの抜き差し)の際は必ず電源を切った状態で行ってください。認識不良や出力設定不良、機器の破損をまねく恐れがあります。



※1台の機器で3台のディスプレイを切替えることはできません。

<接続用ケーブル>  
本製品には接続用ケーブルが付属しません。  
別途接続ケーブルをご使用ください。

リモコン受信機はテレビの近くなど  
リモコンからの赤外線信号を受信できる  
位置に設置してください。

## 8.切替方法・操作方法

- ①切替器に接続されたテレビ・ディスプレイの電源を入れてください。  
**STEP1**  
テレビの電源ON
- ②使用したいHDMI出力機器の電源を入れてください。  
**STEP2**  
HDMI機器の電源ON
- ③接続時当初はポート1を選択、ご使用後は基本的に最後に選択していたポートに切替わっています。本体の切替スイッチがリモコンスイッチでご利用になりたいポートに切替えてご使用ください。

- ▲注意
- 必ず先にディスプレイの電源をONしてからHDMI出力機器の電源を入れてください。
  - 画像が乱れている、画面が2分割、3分割されるなど、正常に表示できない場合は一度全ての電源をOFFにし、再度、説明書の手順通りに接続・起動を行ってください。

### USB給電ケーブルについて

本製品はHDMI機器からの電源供給で動作するバスパワー駆動に対応していますが、機器起動時などに画面が一時的に暗くなる、映像が途切れるなどの症状が出ることがあります。その際はUSB給電ケーブルを接続し、本製品に安定した電源供給をすることで回避される場合があります。

## 9.保証書・保証規定

### 保証書 サンワサプライ株式会社

型番: SW-UHD31R	シリアルナンバー
お客様・お名前・ご住所・TEL	
販売店名・住所・TEL	
保証期間 6ヶ月	お買い上げ年月日 年 月 日

- 1.保証期間内に正常な使用状態でご使用の場合に限り品質を保証しております。
- 2.次のような場合は保証期間内でも有償修理となります。
  - (1)保証書をご提示いただけない場合。
  - (2)所定の項目をご記入いただけない場合、あるいは字句を書き換えられた場合。
  - (3)故障の原因が取扱上の不注意による場合。
  - (4)故障の原因がお客様による部品・移動中の衝撃による場合。
  - (5)天災地災、ならびに公害や異常電圧その他の外部要因による故障及び損傷の場合。
  - (6)譲渡や中古販売・オークション・転売などでご購入された場合。
- 3.お客様ご自身による改造または修理があったと判断された場合は、保証期間内での修理もあつていただけません。
- 4.本製品の故障、またはその使用によって生じた直接、間接の損害については弊社はそれの責を負わないものとします。
- 5.本製品を使用中に発生したデータやプログラムの消失、または破損についての補償はいたしかねます。
- 6.本製品は医療機器、原子力設備や機器、航空宇宙機器、輸送設備や機器などの人命に関与する設備・機器、及び高度な信頼性を必要とする設備や機器やシステムなどの組み込みや使用は固断されておりません。これらの用途に本製品を使用され、人身事故、社会的障害などが生じても弊社はいかなる責任も負いません。
- 7.修理ご依頼品を郵送、またはご持参される場合の諸費用は、お客様のご負担となります。
- 8.保証書は再発行いたしませんので、大切に保管してください。
- 9.保証書は日本国内においてのみ有効です。

## サンワサプライ株式会社

岡山サブライセンター 〒700-0825 岡山県岡山市北区田町1-1-0-1 TEL:086-223-3311 FAX:086-223-5123  
 東京サブライセンター 〒140-8566 東京都品川区南大井6-5-9 TEL:03-5763-0011 FAX:03-5763-0033  
 札幌営業所 〒060-0808 札幌市北区八雲4-1-1 パストラルビルN8 TEL:011-611-3450 FAX:011-716-8990  
 仙台営業所 〒983-0851 仙台市青葉区榴岡1-8-37 五栄仙台ビル TEL:022-257-4638 FAX:022-257-4633  
 名古屋営業所 〒453-0015 名古屋中村区南1-6-7 アジサザビル TEL:052-463-2031 FAX:052-463-2033  
 大阪営業所 〒752-0003 大阪市淀川区宮原4-1-45 新大阪八千代ビル TEL:06-6395-5310 FAX:06-6395-5315  
 福岡営業所 〒781-0012 福岡市博多区博多駅前中央街6-20 博多相互ビル TEL:092-471-6721 FAX:092-471-8078