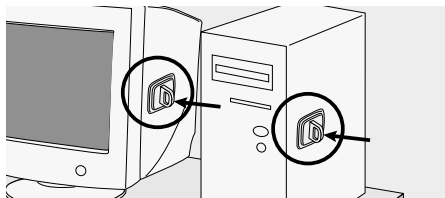


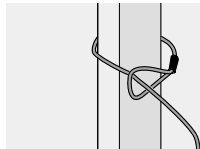
SLE-5P eセキュリティ

使用方法



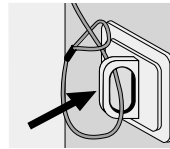
- ① モニター、CPUなどに取り付け金具を貼り付けます。
(24時間動かさしないで下さい。)

巻き付ける場合

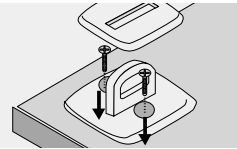


- ② ワイヤーを机の脚などに取り付けます。

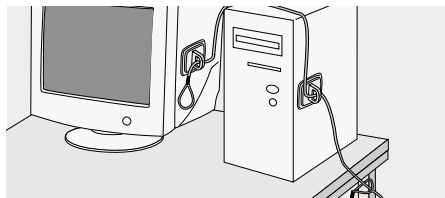
取り付ける場合



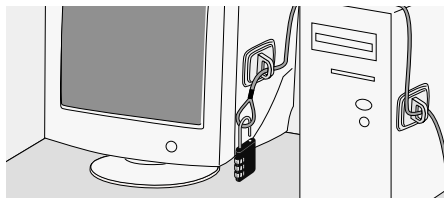
- 取り付け金具の1つを両面テープで貼り付けます。(24時間動かさしないでください。)



- ラックの木製天板などには取り付け金具をネジでとめられます。



- ③ ワイヤーを取り付け金具の穴に通します。



- ⑤ ワイヤーに、南京錠またはダイヤル錠を取り付けて完成です。

内容物 / 取り付け部品 × 1
取り付けネジ × 2

サンワサプライ株式会社