

SLE-48SSFPG

Microsoft Surface Pro 3~11/Go1~4/Surface3用ダイヤル式セキュリティ

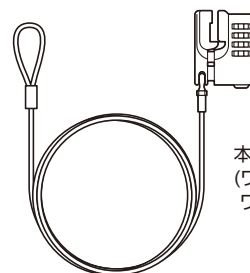
対応機種

●Surface Pro 第11世代/10/9/8/7+/7/6/2017/4/3 ●Surface Go 4/3/2/1 ●Surface 3
※Surface Pro Xには対応しません。

特長

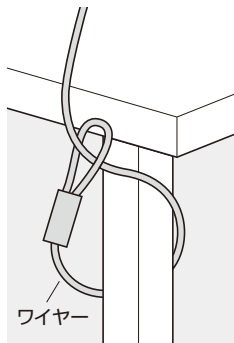
- Microsoft Surfaceシリーズのキックスタンド部分に本体を挟むだけでロックがかかります。
- 開錠ボタンを押すだけで、ワンタッチで取外しができます。
- 4桁の開錠番号を設定可能です。
- ※開錠番号は、設定番号にすれば何度でも変更可能です。
- ※開錠番号を忘れてしまった場合は、全ての番号を試すか金具を切断する以外、開錠はできません。
- メモなどを残すよう、お願いします。

内容物

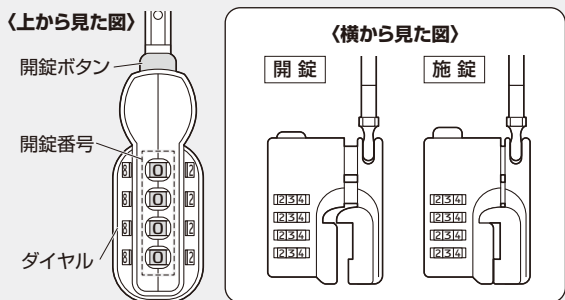


本体×1個
(ワイヤー長/約2.0m、
ワイヤー直径/約4.4mm)

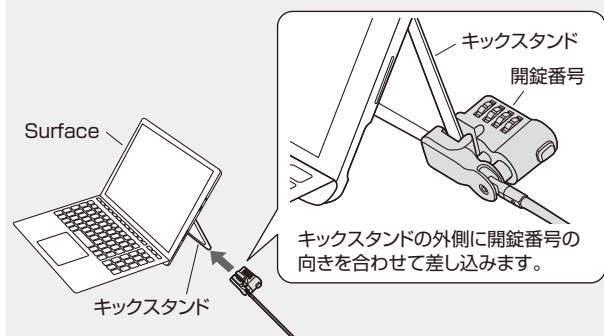
施錠方法



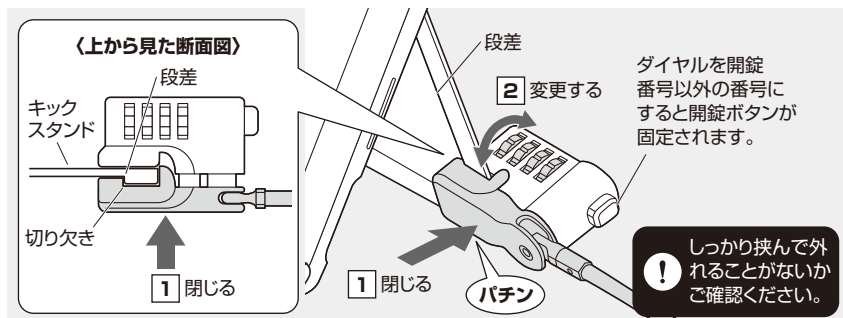
①ワイヤーを机の脚などに巻き付けます。



②ダイヤルを回して開錠番号(初期設定「0000」)に合わせ開錠ボタンを押す、開錠します。開錠するとダイヤルが回らなくなります。

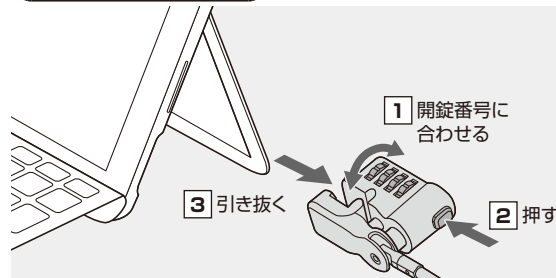


③Surfaceのキックスタンドに本製品を差し込みます。



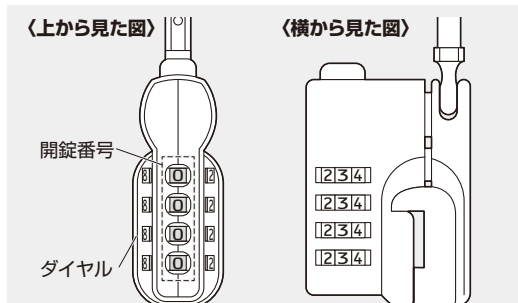
④キックスタンドの段差に本製品の切り欠きを引っ掛け、本体を「パチン」というまで閉じて挟みます。ダイヤルを開錠番号以外の番号に回して取付け完了です。

開錠方法

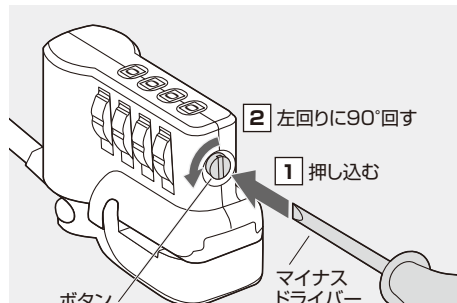


ダイヤルを開錠番号に合わせ、開錠ボタンを押して本体を開き、引き抜きます。

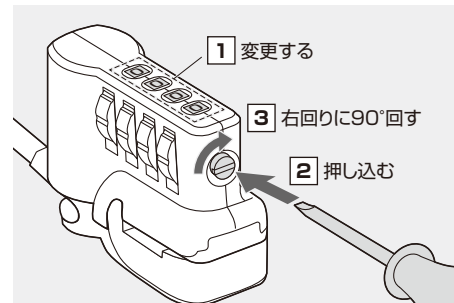
開錠番号の設定方法



①本体を閉じて施錠の状態にし、ダイヤルを開錠番号(初期設定「0000」)に合わせたままにします。



②本体側面にあるボタンを、マイナスドライバーなどで押し込み、押し込んだまま左回りに90°回します。



③好みの番号にした後、側面のボタンを再び押し込んだまま右回りに90°回して元に戻せば設定完了です。

最新の情報はWEBサイトで <https://www.sanwa.co.jp/>



本製品の詳細情報はこちら!

スマホで読み込むだけで簡単にアクセス!



弊社サポートページはこちら!

■サポート情報 ■ソフトダウンロード
■各種対応表 ■Q&A(よくある質問)
など、最新情報を随時更新しています。

ご質問、ご不明な点などがありましたら、ぜひ一度弊社WEBサイトをご覧ください。

本取扱説明書の内容は、予告なしに変更になる場合があります。
最新の情報は、弊社WEBサイト(<https://www.sanwa.co.jp/>)をご覧ください。

サンワサプライ株式会社

ver.1.0

岡山サプラセンター / 〒700-0825 岡山県岡山市北区田町1-10-1 TEL.086-223-3311 FAX.086-223-5123
東京サプラセンター / 〒140-8566 東京都品川区南大井6-5-8 TEL.03-5763-0011 FAX.03-5763-0033
札幌営業所 / 〒060-0808 札幌市北区北八条西4-1-1 バストラルビルN8 TEL.011-611-3450 FAX.011-716-8990
仙台営業所 / 〒983-0852 仙台市宮城野区福岡1-6-37 TM仙台ビル TEL.022-257-4638 FAX.022-257-4633
名古屋営業所 / 〒453-0015 名古屋市中村区権町16-7 カジヤマビル TEL.052-453-2031 FAX.052-453-2033
大阪営業所 / 〒532-0003 大阪市淀川区宮原4-5-36 セントラル新大阪ビル TEL.06-6395-5310 FAX.06-6395-5315
広島営業所 / 〒732-0828 広島県広島市南区京橋町7-18 新井ビル TEL.082-264-2716 FAX.082-264-2717
福岡営業所 / 〒761-0011 福岡市博多区博多駅前4-3-3 博多八百治ビル TEL.092-471-6721 FAX.092-471-8078

CE/BC/MZDaU