

SLE-41S

巻取り式ワイヤーセキュリティ・シリンダ錠

岡山サプライセンター / 〒700-0825 岡山県岡山市北区田町1-10-1
TEL.086-223-3311 FAX.086-223-5123
東京サプライセンター / 〒140-8566 東京都品川区南大井6-5-8
TEL.03-5763-0011 FAX.03-5763-0033
札幌営業所 / 〒060-0808 札幌市北区北八条西4-1-1 パストラルビルN8
TEL.011-611-3450 FAX.011-716-8990
仙台営業所 / 〒983-0852 仙台市宮城野区福岡1-6-37 FM 仙台ビル
TEL.022-257-4638 FAX.022-257-4633
名古屋営業所 / 〒453-0015 名古屋市中村区椿町16-7 カジヤマビル
TEL.052-453-2031 FAX.052-453-2033
大阪営業所 / 〒532-0003 大阪市淀川区宮原4-1-45 新大阪八千代ビル
TEL.06-6395-5310 FAX.06-6395-5315
福岡営業所 / 〒812-0011 福岡市博多区博多駅前4-3-3 博多八百治ビル
TEL.092-471-6721 FAX.092-471-8078

BJ/BA/HADaU

対応機種

対応スロット/約3×7mm

※約3.2×4.5mmのNobleロック、約2.5×6mmのnanoロックのセキュリティスロットには対応しません。

特長

- 約120cmのワイヤーを巻き取り式で伸縮できます。
- パソコンのセキュリティスロットに取付けて盗難防止になります。
- カバンなどの対象物に直接ワイヤーを巻き付けることもできます。
- テレワークなど、不特定多数の方が出入りする場所で席を外す際に、簡単にセキュリティ対策ができます。

内容物

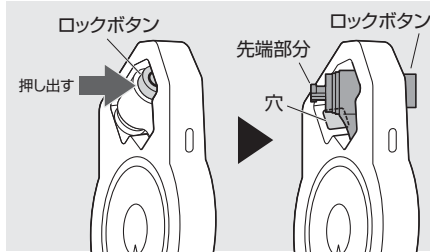


①本体×1個
(ワイヤー長/約1.2m、
ワイヤー直径/約2.0mm)

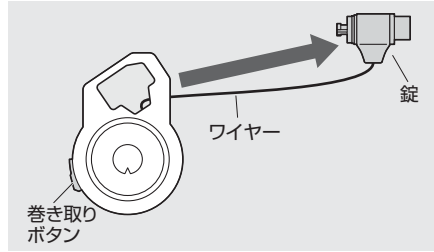


②鍵×2個

錠の取出し方



①錠のロックボタン部分を奥へ押し出し、先端部分を上図の穴から取外します。



②巻き取りボタンを押しながら錠を引っ張り、ワイヤーを引き出します。

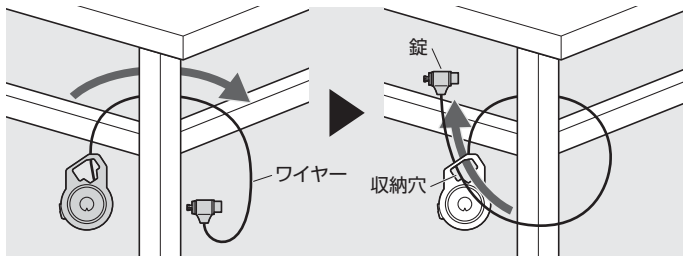
<ワイヤーの引き出し・収納について>

ワイヤーを引き出す際は巻き取りボタンを押したまま行います。巻き取りボタンから手を離すとワイヤーがロックされます。ワイヤーが引き出された状態で巻き取りボタンを押すとワイヤーが収納されます。

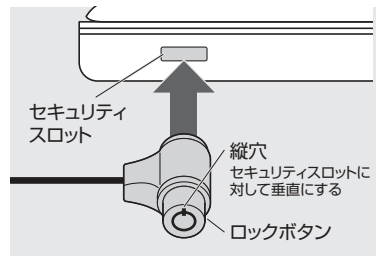
❗ワイヤーを収納する際は錠を手で持って巻き取りボタンを押してください。錠が当たって思わぬ事故により、ケガや破損をする恐れがあります。

施錠方法

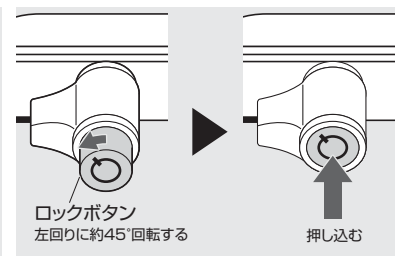
<セキュリティスロットに取付けて施錠する場合>



①机の脚などにワイヤーを巻き付け、収納穴に錠を通します。

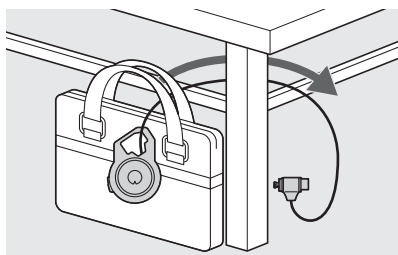


②ノートパソコンなどのセキュリティスロットの長辺に対して、錠のロックボタンの縦穴を垂直にして先端部分を差し込みます。

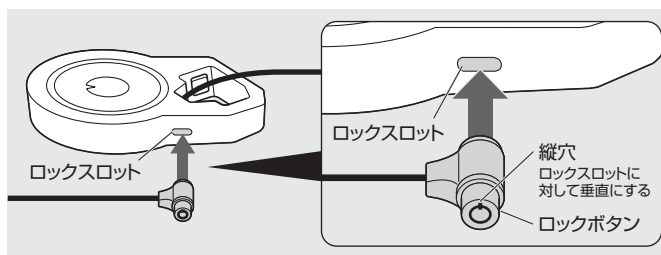


③ロックボタンを左回りに約45°回転し、押し込んで施錠します。

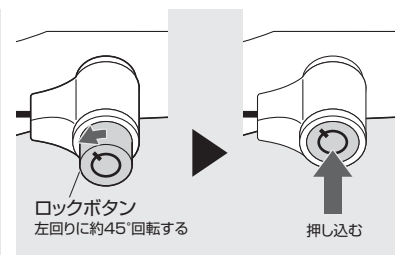
<セキュリティスロットのない物を施錠する場合>



①上図のようにカバンなどの施錠したい物と机の脚などにワイヤーを巻き付けます。

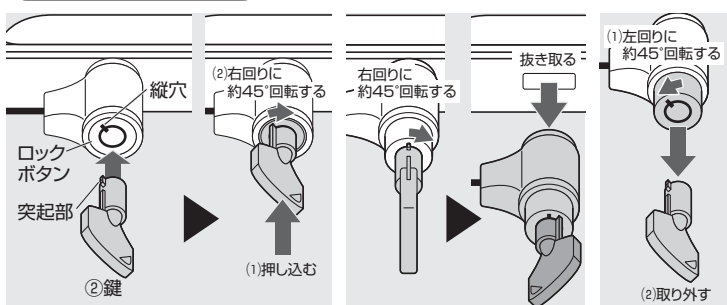


②本体のロックスロットの長辺に対して、ロックボタンの縦穴を垂直にして錠の先端部分を差し込みます。



③ロックボタンを左回りに約45°回転し、押し込んで施錠します。

開錠方法

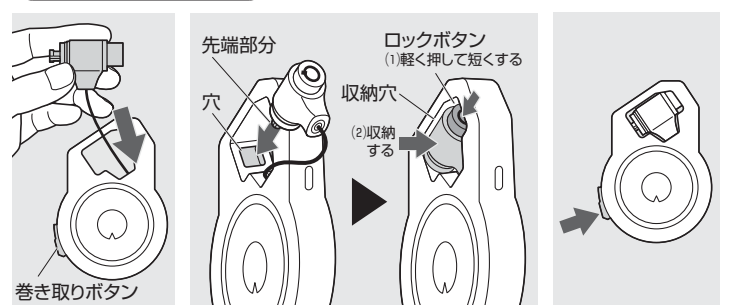


①ロックボタンの縦穴に錠の突起部を合わせて錠を差し込み、押し込みながら右回りに約45°回転し、開錠します。
※押し込みながら回さないと開錠できません。

②錠を右回りに約45°回転し、錠を差したまま錠を抜き取ります。

③錠を左回りに約45°回転して取り外します。

錠の収納方法



①錠を手で持って巻き取りボタンを押し、ワイヤーを収納します。

②上図の穴に錠の先端部分を収納し、ロックボタンを軽く押しながら収納穴に錠を収納します。

③再度巻き取りボタンを押してワイヤーをすべて収納します。