

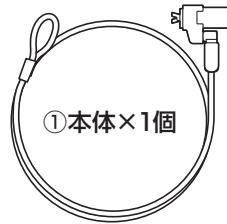
# SLE-35S-1

## NobleWedgeスロット対応セキュリティワイヤー (eセキュリティ・鍵No.1)

### 内 容 物

対応スロット/約3.2×4.5mm  
ワイヤー直径/4.4mm  
ワイヤー長/2.0m

※本製品のワイヤー部分を結束タイで固定しています。ハサミなどで切断してご使用ください。その際、ケガをしないようご注意ください。



① 本体×1個



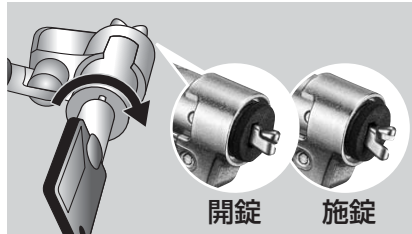
② 鍵×2個

## サンワサプライ株式会社

ver.1.0

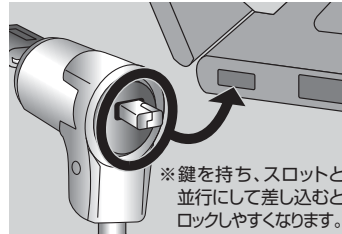
岡山サブライセンター / 〒700-0825 岡山県岡山市北区田町1-10-1  
TEL.086-223-3311 FAX.086-223-5123  
東京サブライセンター / 〒140-8566 東京都品川区南大井6-5-8  
TEL.03-5763-0011 FAX.03-5763-0033  
札幌営業所 / 〒060-0808 札幌市北区北八条西4-1-1 バストラルビルN8  
TEL.011-611-3450 FAX.011-716-8990  
仙台営業所 / 〒983-0852 仙台市宮城野区榴岡1-6-37 TM仙台ビル  
TEL.022-257-4638 FAX.022-257-4633  
名古屋営業所 / 〒453-0015 名古屋市中村区椿町16-7 カジヤマビル  
TEL.052-453-2031 FAX.052-453-2033  
大阪営業所 / 〒532-0003 大阪市淀川区宮原4-5-36 セントラル新大阪ビル  
TEL.06-6395-5310 FAX.06-6395-5315  
福岡営業所 / 〒812-0011 福岡市博多区博多駅前4-3-3 博多八百百ビル  
TEL.092-471-6721 FAX.092-471-8078

### 使用 方 法



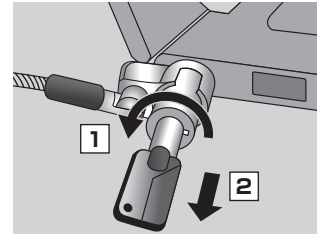
開錠 施錠

① 鍵を錠の穴に合わせて差込み、押し込みながら右回りに90°回転し、開錠してください。開いている先端が閉じるようになります。



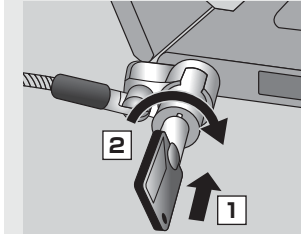
※鍵を持ち、スロットと並行にして差し込むとロックしやすくなります。

② 鍵を差したまま、先端を閉じた「開錠」の形にし、ノートパソコンなどのセキュリティスロットへ本体の錠の先端部分を差込みます。



③ 鍵を押し込みながら左に90°回転して抜き取ると、本体がスロットにロックされます。

### 【開錠方法】



鍵を錠の穴に合わせて差込み右回りに回転すれば開錠されます。鍵を差したまま抜き取ってください。