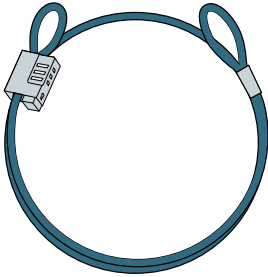


軽量で高価なディスプレイを  
盗難に備えてセキュリティ!  
ディスプレイの首に簡単取り付け。

仕 様

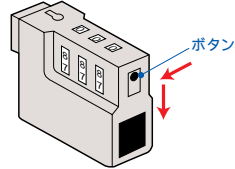
ワイヤー長/1.8m、4.0mm



ダイヤルセット・ロックの方法

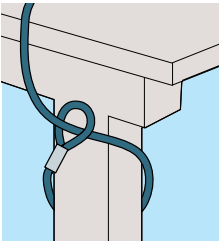
ダイヤルの開錠番号は任意の番号に設定できます。(出荷時000)

- 1 ダイヤルを出荷時の000にした後ボタンを押し込み、図の様にスライドさせます。

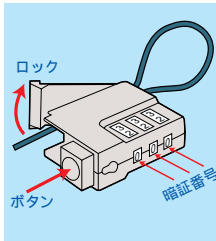


- 2 ダイヤルを回して、好きな番号にします。
- 3 ボタンを元の位置に戻します。
- 4 ダイヤルを回せばロックは完了です。  
(ダイヤルは必ず3個とも回して下さい。)  
ディスプレイと台座部分分離できるタイプには対応していません。

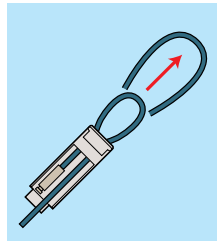
使用 方法



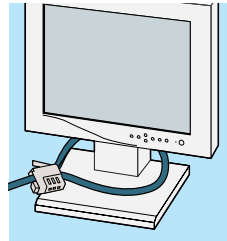
ワイヤーを机の脚などに巻き付けます。



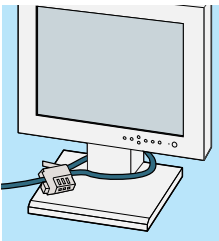
上記の様に暗証番号(初期設定000)をセットし、ボタンを押してロックを外します。



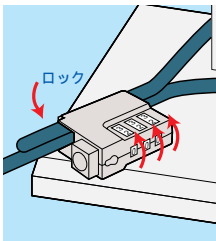
ワイヤーをスライドさせて、輪を大きくします。



ワイヤーを液晶ディスプレイの首の部分に引っ掛けます。



ワイヤーを引っ張り輪を小さくして、たわみが出ないようにします。



ロックを元の位置に戻し、ダイヤルを3つとも回せばセット完了です。

サンワサプライ株式会社  
〒700-0825 岡山市田町1-10-1 tel:086-223-3311  
東京 サプライセンター  
〒140-8566 東京都品川区南大井6-5-8 tel:03-5763-0011  
[www.sanwa.co.jp/](http://www.sanwa.co.jp/)

休日(土・日・祝日)サポート  
夜間(18:00-翌0:00)サポート tel:03-5389-7078