

# エルゴノミクスキーボード 取扱説明書



## 対応機種

Windows搭載(DOS/VJ)パソコン  
USBポートを持ち、パソコンの本体が  
USBポートの動作を保証している機種  
※Windows日本語版のみサポート

## 対応OS

Windows 10-8.1-8-7



この度は、エルゴノミクスキーボード「SKB-ERG3BK」(以下本製品)をお買い上げいただき誠にありがとうございます。本製品は、USB仕様Ver.1.1、USB HIDクラスVer.1.1に準拠したキーボードです。本製品は、OSにWindowsをインストールし、USBポートを持つDOS/VJパソコンでお使いいただけます。この取扱説明書では、本製品の使用方法や安全にお取り扱いいただくための注意事項を記載しております。ご使用前によくご覧ください。読み終わったあともこの取扱説明書は大切に保管してください。

- 本書の内容を許可なく転載することは禁じられています。
- 本書の内容についてのご質問やお気づきの点がございましたら、お買い求めの販売店または弊社までご連絡ください。
- 本書に記載しているソフトウェアの画面やアイコンなどは実際のものとは異なる場合があります。

## 最初にご確認ください

お使いになる前に、セット内容がすべて揃っているかご確認ください。  
万一、足りないものがございましたら、お買い求めの販売店にご連絡ください。

## セット内容

- ①キーボード ..... 1台      ②保証書 ..... 1部
- ③取扱説明書(本書) ..... 1部

本取扱説明書の内容は、予告なしに変更になる場合があります。  
最新の情報は、弊社WEBサイト(<https://www.sanwa.co.jp/>)をご覧ください。

デザイン及び仕様については改良のため予告なしに変更することがあります。  
本書に記載の社名及び製品名は各社の商標又は登録商標です。

# サンワサプライ株式会社

## 絵表示の意味

- 警告** 人が死亡または重傷を負うことが想定される危害の内容
- 注意** 人がけがを負う可能性、または物的損害の発生が想定される内容
- !** 注意していただきたい内容

## 安全にお使いいただくためのご注意(必ずお守りください)

### 警告

- 分解、改造はしないでください。(火災、感電、故障の恐れがあります)※保証の対象外になります。
- 水などの液体に濡らさないでください。(火災、感電、故障の恐れがあります)
- 本体に異常がある場合は使用を中止してください。(火災、感電の恐れがあります)
- 小さい子供のそばでは本製品の取外しなどの作業をしないでください。  
(小さい部品を飲み込んだりする危険性があります)

### 注意

- 航空機内でのご使用は、計器に影響を及ぼす可能性があるため使用しないでください。
- 本製品は電気で作動しておりますので、発火する恐れがあります。万一煙が出たり変なにおいがした場合は、本製品及び接続しているパソコンや機器の電源を切り、お買い上げの販売店又は、弊社までご連絡ください。
- 雷がなっている時に、本製品やケーブルに触れないでください。  
▲落雷により感電する恐れがあります。
- 本製品のカバーを開けたり、分解しないでください。  
▲故障や感電の原因となることがあります。
- 濡れた手で本製品やケーブルに触らないでください。  
▲本製品がパソコンに接続されている時には、感電する恐れがあります。
- 本製品内部に液体、金属などの異物が入らないようにしてください。  
▲感電や火災、故障の原因となることがあります。
- 本製品に強い振動や衝撃を与えないでください。  
▲故障・破損などの原因となることがあります。
- 本製品を水分や湿気が多い場所、直射日光の当たる場所、ホコリや油煙などの多い場所、車中や暖房器具のそばなどの高温となる場所に設置したり、保管しないでください。  
▲故障・感電などの原因となることがあります。
- 本製品を重ねて設置したり、本製品の上に重いものを置かないでください。  
▲火災や故障の原因となることがあります。
- 本製品は不安定な場所に設置したり、保管しないでください。  
▲落下により故障・破損の原因となることがあります。
- 本製品や他の機器のケーブルを抜き差しする時は、必ずコネクタ部分を持ち無理な力を加えないでください。  
▲故障・破損などの原因となることがあります。
- 本製品のケーブルや接続する機器のケーブルは、家具で踏んだり、扉ではさまないでください。またこれらのケーブルを引っ張ったり折り曲げないでください。  
▲火災や故障の原因となることがあります。
- 本製品を使用中に発生したデータやプログラムの消失についての補償はいたしかねます。  
▲定期的にバックアップを取るなどの対策をあらかじめ行ってください。
- 本製品のお手入れをする場合には、ベンジンやシンナーなどの揮発性有機溶剤が含まれているものは使用しないでください。  
▲塗装を痛めたり、故障の原因になることがあります。乾いた柔らかい布で乾拭きしてください。
- 本製品は医療機器、原子力設備や機器、航空宇宙機器、輸送設備や機器などの人命に関わる設備や機器、及び高度な信頼性を必要とする設備や機器やシステムなどへの組み込みや使用は意図されておりません。これらの用途に本製品を使用され、人身事故、社会的障害などが生じても弊社はいかなる責任も負いかねます。
- 本製品は日本国内用に作られております。日本国外の規格等には準拠しておりません。

## 健康に関する注意

マウスやトラックボール、キーボードを長時間操作すると、手や腕や首、肩などに負担が掛かり痛みや痺れを感じることがあります。そのまま操作を繰り返していると、場合によっては深刻な障害を引き起こす恐れがあります。マウスやキーボードを操作中に身体に痛みや痺れを感じたら、直ちに操作を中止し、場合によっては医師に相談してください。また日常のパソコン操作では定期的な休憩を取り、手や腕や首、肩など身体に負担が掛からないように心がけてください。

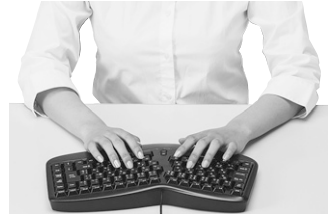
## 快適な使用方法

- 手首はまっすくにのばし、指は少し曲げた状態にします。
- 手はキーボード上で肘に対して90°以上にします。
- 肩に力を入れたり、肩をすくめず、余分な力を入れないようにします。
- 15分間タイプする度に、1~2分休憩をとってください。
- 腕や肘を休めるため、手置き台(リストレスト)や肘付椅子の併用をお奨めします。
- 画面を見るときは、心持ち視線が下がるように椅子の高さを調節してください。
- 窓より少なくとも2mは離れて、自然光の入ってくる場所で、画面のコントラストを調節してください。

- 0°C~40°Cの気温環境でお使いください。
- 保証規定をよく読み正しくお使いください。

## 1. 特長

- スプリットキー配列とゆるやかに傾斜したスロープフォルム設計で、自然なリラックスした姿勢で使えるエルゴノミクスキーボードです。



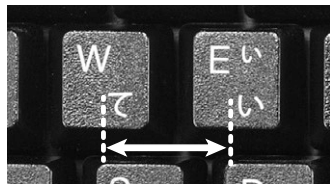
- 手首の負担を軽減できる大きめリストレスト付きで、長時間のキー入力も快適に行えます。



- メンブレンとは思えない、深くてしっかりとした極上の押し心地を実現しています。



- 入力しやすい標準的な19mmピッチのキートップを採用しています。



- ノートパソコンや各メーカー純正キーボードのファンクションキーにあらかじめ割付けられている特殊機能(画面の明度調整やボリュームのアップダウンなど)はこのキーボードからは操作できません。
- Windowsが起動する前のコマンド(BIOSの設定、SCSIボードなど)の設定はできない場合があります。(パソコン本体に依存します)
- パソコンの機種・BIOSによっては、サスペンドモード(スリープモード、スタンバイモード)後にUSBキーボードを認識しない場合があります。この時は接続しているUSBコネクタを一度引き抜いてからもう一度接続し直してください。
- 本製品は日本語Windowsのみサポートしております。日本語以外のWindowsでご使用になる場合、キー配列が異なります。

## 機能説明

グレーで印刷された文字は「Fn」キーと同時に押すことにより動作します。

F2	再生/一時停止
F3	停止
F4	曲戻し
F5	曲送り
F6	音量大
F7	音量小
F8	消音
F9	PrintScreen/SysRq
F10	Scroll Lock
F11	Pause Break
F12	Num Lock



スクロールホイール

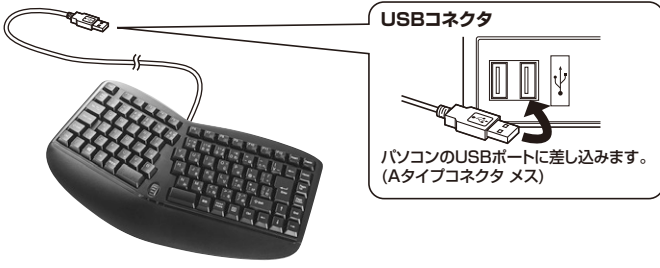


左から Num Lock LED  
Caps Lock LED  
Scroll Lock LED

斜線で囲まれたグレー文字は「NumLock」をオンにすることにより入力できます。

## 2. キーボードの接続

本製品はホットプラグに対応していますので、パソコンに電源が入っていてもUSBケーブルの抜き差しができます。



## 3. インストールの確認



「Windows」―「コントロールパネル」―「デバイスマネージャ」をクリックします。  
「ユーザーアカウント制御」の画面が表示されます。「続行(C)」をクリックしてください。

## Windows 7またはWindows 10・8.1・8パソコン使用時に、キーボードを接続してもしばらく認識しない場合の対処法について

インターネットに接続されたWindows 7やWindows 10・8.1・8のパソコンで、キーボードを接続してもしばらく認識しない場合があります。このような場合、初期USB機器接続時のドライバのインストール中、Windowsが最新ドライバを自動的に検索する機能が働いている場合があります。使用可能なマウスやタッチパッド・タッチパネル操作で、下記解決方法をお試しください。

### ■最新ドライバを自動検索している時に表示されるウィンドウ

最初に接続すると、タスクバー右下に右記のようなメッセージが出ます。(このウィンドウは、設定に関係なく表示されます) ウィンドウをクリックすると、ドライバのインストール状況が確認できます。ここで、「Windows Updateを検索しています…」と表示され、しばらく検索が続きます。



### ■解決方法

#### [1] 使用されているパソコンのインターネット接続を無効にする。

パソコン本体のワイヤレススイッチをOFFにしたり、ケーブルを抜くなどでネットワークから切り離してください。

#### [2] Windowsのドライバインストール設定を変更する。

下記、手順①は、OSバージョンにより操作方法が異なります。ご使用のOSの項目をご覧ください。

##### ①<Windows 7の場合>

(変更後は元に戻れることをおすすめします)

「スタートメニュー」を開き、「デバイスとプリンター」を開きます。



##### ①<Windows 10・8.1・8の場合> (変更後は元に戻れることをおすすめします)

画面左下にある「Windowsマーク」にカーソルを合わせ、右クリックします。

「コントロールパネル」を選択します。

「ハードウェアとサウンド」内の「デバイスとプリンター」を開きます。



### <各OS共通>

②使用しているパソコンのアイコンが出ますので、右クリックします。

③表示されるメニュー内の「デバイスのインストール設定」をクリックします。

④「いいえ」を選択し、「コンピューター上で…」か「Windows Updateから…」を選択し、「変更の保存」をクリックして完了です。その後、USB機器の接続を行ってください。



### [3] Windows Updateの検索をスキップする。

ドライバインストール時の状態表示ウィンドウ内で、「(最新ドライバを自動検索している時に表示されるウィンドウ)を参照」[Windows Update からのドライバソフトウェアの取得をスキップする]をクリックします。すると、自動的に検索がストップしますが、完了するまでに時間がかかります。場合によっては、解決できないことがあります。



## 4.仕様

キー数	88キー
インターフェース:コネクタ	USB(Aタイプコネクタ)
キー方式	メンブレン
キーストローク	4.5±0.2mm
動作力	55±15g
消費電流	最大100mA以下
サイズ・重量	W350×D203×H43mm・約780g
ケーブル長	約1.8m
対応機種	Windows搭載(DOS/V)パソコン
対応OS	Windows 10・8.1・8・7

## 5.ハードウェア環境チェック

製品には万全を期しておりますが、万一故障が発生したり、動作上の不具合がございましたら、保証書の所定の項目をご記入していただくと共に、下記のチェック欄も合わせてぜひご記入ください。より適切に、より速く対応させていただきます。お客様のパソコン利用環境を把握する必要があります。ぜひご協力ください。

パソコン機種 メーカー名 ( )  
 型番 ( )  
 C P U ( )  
 O S ( )

同時に使用している周辺機器 [ ]

### 接続概略図



故障・不具合の頻度 いつも・時々 (例:3日間に1回)

故障・不具合の現象 (例:特定の「A」キーの入力ができない)

故障・不具合の発生条件 いつも・この条件のとき (例:特定のアプリケーション「○○○」を使用した時)

## 最新の情報はWEBサイトで!! <https://www.sanwa.co.jp/>

■サポート情報 ■QSA(よくある質問)  
 ■ソフトウェアダウンロード ■各種対応表 など、最新情報を随時更新しています。

▼トップページから ▼サポートページへ

ご質問、ご不明な点などがありましたら、ぜひ一度弊社WEBサイトをご覧ください。

各情報ページを直接ご覧いただくこともできます。

本取扱説明書の内容は、予告なしに変更になる場合があります。最新の情報は、弊社WEBサイト(<https://www.sanwa.co.jp/>)をご覧ください。

## サンワサプライ株式会社

ver.1.0

岡山サブライセンター / 〒700-0825 岡山県岡山市北区田町1-10-1 TEL.086-223-3311 FAX.086-223-5123  
 東京サブライセンター / 〒140-8566 東京都品川区南大井6-5-8 TEL.03-5763-0011 FAX.03-5763-0033  
 札幌営業所 / 〒060-0808 札幌市北区北八条西4-1-1 パストラルビルN8 TEL.011-611-3450 FAX.011-716-8990  
 仙台営業所 / 〒983-0851 仙台市宮城野区權ヶ岡1-6-37 宝栄仙台ビル TEL.022-257-4638 FAX.022-257-4633  
 名古屋営業所 / 〒453-0015 名古屋市中村区椿町16-7 カジヤマビル TEL.052-453-2031 FAX.052-453-2033  
 大阪営業所 / 〒532-0003 大阪市淀川区宮原4-1-45 新大阪八千代ビル TEL.06-6395-5310 FAX.06-6395-5315  
 福岡営業所 / 〒812-0012 福岡市博多区博多駅前中央街8-20 第2博多相互ビル TEL.092-471-6721 FAX.092-471-8078