

冷蔵庫ストッパー (2個入り) 取扱説明書

QL-E90

この度は冷蔵庫ストッパー(2個入り)「QL-E90」をお買い上げいただき、誠にありがとうございます。
ご使用前にこの取扱説明書をよくご覧ください。読み終わったあとこの取扱説明書は大切に保管してください。

最初にご確認ください

お使いになる前に、セット内容がすべて揃っているかご確認ください。万一、足りないものがございましたら、お買い求めの販売店にご連絡ください。

セット内容

- ①冷蔵庫ストッパー…………… 2個 ②アルコールパッド …………… 4枚 ③取扱説明書(本書) …………… 1部
※欠品や破損があった場合は、品番(QL-E90)と上記の番号(①～③)と名称(アルコールパッドなど)をお知らせください。

本取扱説明書の内容は、予告なしに変更になる場合があります。
最新の情報は、弊社WEBサイト(<https://www.sanwa.co.jp/>)をご覧ください。

デザイン及び仕様については改良のため予告なしに変更することがあります。
本書に記載の社名及び製品名は各社の商標又は登録商標です。

サンワサプライ株式会社

注意

- 本製品は地震による移動・転倒を防止するもので、災害や事故などによる被害を補償するものではありません。
- 取付けに関しては、本書をよくご覧になり確実に行ってください。
- 本製品接着後72時間は動かさないでください。
- 地震の強度や床の材質・施工方法によって、本製品の効果が薄れる可能性があります。
- 強い地震が起こった後は異常がないかご確認ください。
- 移動などで本製品を取外す際に取付け面に傷がつく恐れがあります。
- 接着付きパッド付きフックは、一度剥がすと接着効果が落ちますので別売りの交換パッド(QL-E95)と交換してください。

- 大きな凹凸がある面や、テフロン、ナイロン、ポリエチレン、ゴム、ポリプロピレン、フッ素加工、シリコン樹脂などの接着パッドがつかない面には使用できません。
- 必ず冷蔵庫1台につき本製品を2つ取付けてください。
- 直射日光が当たる場所や火気などにより温度が高くなる場所に放置しないでください。
- 子供の手の届かない場所でご使用ください。
- ニスなどの塗装面には使用しないでください。
- 本製品は5年を目処に交換してください。
- 取付け後、本製品の上に物を載せないでください。

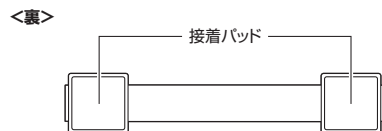
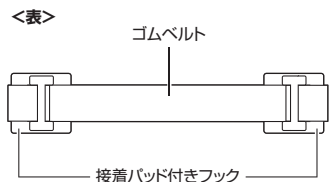
1. 特長

- 家庭用冷蔵庫の転倒を防止します。
 - ゴムベルトの両端に取付けられた接着パッド付きフックの一方を冷蔵庫に、もう一方を壁面に接着固定して使用します。
 - 接着固定のため、壁面の穴あけ工事が不要です。また、取付けの際に冷蔵庫を動かす必要がありません。
 - ゴムベルトが地震の衝撃を吸収するので、より確実に冷蔵庫の転倒を防止します。
 - 本製品は1セット2個入りです。1セット2個を使い冷蔵庫の転倒を防止します。
 - 冷蔵庫移設時、接着パッド付きフックを取外す場合は別売りの簡易型回転剥離工具(LT-208)※ を使用すると比較的容易に取外しが可能です。
- ※簡易型回転剥離工具(LT-208)は(株)リンテック21の取扱製品です。

2. 仕様

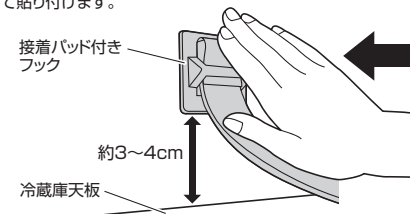
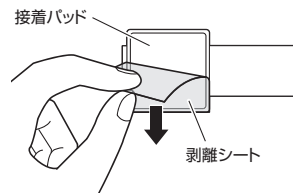
材 質	ABS樹脂、アクリル系接着材、NBR+PVCゴムベルト
サイズ・重量	W42×D189×H15mm・46g
使用環境温度	0～40℃
対象什器	家庭用冷蔵庫(600ℓ以下)/1セット使用
耐震度	6強
対応接着パッド	QL-E95

3. 各部の名称

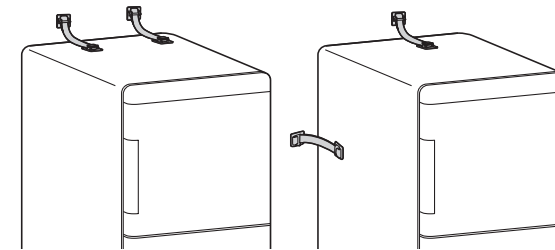
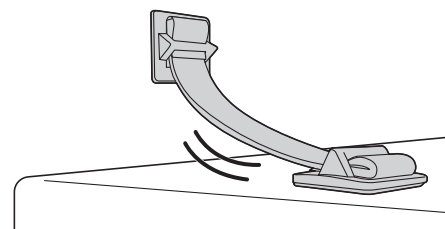


4. 取付け方

- (1)本製品を接着させる部分を付属のアルコールパッドで拭き、よく乾かします。
※取付け場所は、凹凸がない平らな場所を選んでください。
- (2)片方の接着パッド付きフックの裏面の剥離シートを剥がします。
- (3)接着パッド付きフックを冷蔵庫天板から約3～4cmの高さの壁に強く押しつけて貼り付けます。



- (4)もう片方の接着パッド付きフックを、(3)で貼り付けた壁側の貼り付け位置から、冷蔵庫天板の上にベルトを自然に置いた位置に同じように貼り付けます。
- (5)下図を参考に、もう一本を同じように冷蔵庫に合計2本取付けてください。
＜天板2ヶ所に取付ける＞ ＜天板と側面に取付ける＞



！ 接着面に負担がかからないようベルトをたるませてください。

！ 本製品を貼り付けてから72時間は動かさないでください。

5. 取外し方

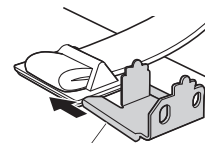
＜お客様にご用意いただくもの＞

- 簡易型回転剥離工具(LT-208) ※(株)リンテック21の取扱製品です。付属されておりませんので別途お買い求めください。
- ドライバー

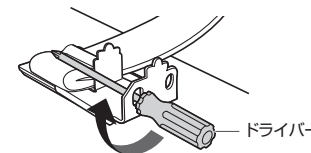
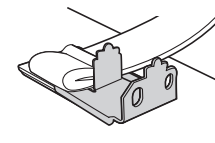
＜工具がない場合は＞

強力な両面テープを使用しておりますので、容易に綺麗に剥がすことはできません。できる限り強い力で、ゆっくり、ねじるように剥がすようお願いいたします。剥がれない場合は、市販の剥がし液も使用してください。その際、製品自体が傷ついたり、折れたりする恐れがあります。ご了承ください。またマイナスドライバーなどを使用して、テコの原理で剥がすこともできますが、その際、取付面に傷がつく恐れがあります。ご了承ください。

- (1)別売りの簡易型回転剥離工具(LT-208)をフックのベルトの下に差し込んで固定します。
※ベルトを少し持ち上げれば隙間を作ると固定しやすくなります。
- (2)簡易型回転剥離工具(LT-208)にドライバーを差し込みます。
ドライバーを矢印の方向に動かして取外します。



簡易型回転剥離工具(LT-208)



- (3)壁や冷蔵庫に接着パッドが残った場合は指で剥がし取ってください。

サンワサプライ株式会社

ver.1.0

岡山サブライセンター/〒700-0825 岡山県岡山市北区田町1-10-1 TEL:086-223-3311 FAX:086-223-5123
東京サブライセンター/〒140-8566 東京都品川区南大井6-6-5 TEL:03-5763-0011 FAX:03-5763-0033
札幌営業所/〒060-0808 札幌市北区北八条西4-1-1 パストラルビルN8 TEL:011-611-3450 FAX:011-716-8990
仙台営業所/〒983-0852 仙台市宮城野区権堂1-6-37宝栄仙台ビル TEL:022-257-4838 FAX:022-257-4833
名古屋営業所/〒453-0015 名古屋市中村区椿町1-6-7カジヤマビル TEL:052-453-2031 FAX:052-453-2033
大阪営業所/〒532-0003 大阪市淀川区宮原4-1-45新大阪八千代ビル TEL:06-6395-5310 FAX:06-6395-5315
福岡営業所/〒812-0012 福岡市博多区博多駅中央街8-20博多相互ビル TEL:092-471-6721 FAX:092-471-8078

BI/A/J/HADA/LI