

# キャビネットホルダー(1個入り) 取扱説明書

QL-E87

この度はキャビネットホルダー(1個入り)「QL-E87」をお買い上げいただき、誠にありがとうございます。  
ご使用前にこの取扱説明書をよくご覧ください。読み終わったあともこの取扱説明書は大切に保管してください。

## 最初にご確認ください

お使いになる前に、セット内容がすべて揃っているかご確認ください。万一、足りないものがございましたら、お買い求めの販売店にご連絡ください。

## セット内容

- ①キャビネットホルダー ..... 1個    ②アルコールパッド ..... 2枚    ③取扱説明書(本書) ..... 1部  
※欠品や破損があった場合は、品番(QL-E87)と上記の番号(①～③)と名称(アルコールパッドなど)をお知らせください。

本取扱説明書の内容は、予告なしに変更になる場合があります。  
最新の情報は、弊社WEBサイト(<https://www.sanwa.co.jp/>)をご覧ください。

デザイン及び仕様については改良のため予告なしに変更することがあります。  
本書に記載の社名及び製品名は各社の商標又は登録商標です。

## サンワサプライ株式会社

### ▲ 注意

- 本製品は地震による移動・転倒を防止するもので、災害や事故などによる被害を補償するものではありません。
- 取付けに関しては、本書をよくご覧になり確実に行ってください。
- 本製品に衝撃を与えないでください。思わぬ事故や破損などの原因になります。
- 移動・転倒防止目的以外でのご使用はご遠慮ください。
- 本製品接着後72時間は動かさないでください。
- 地震の強度や床の材質・施工方法によって、本製品の効果が薄れる可能性があります。
- 強い地震が起こった後は異常がないかご確認ください。
- 移動などで本製品を取外す際に取付け面に傷がつく恐れがあります。

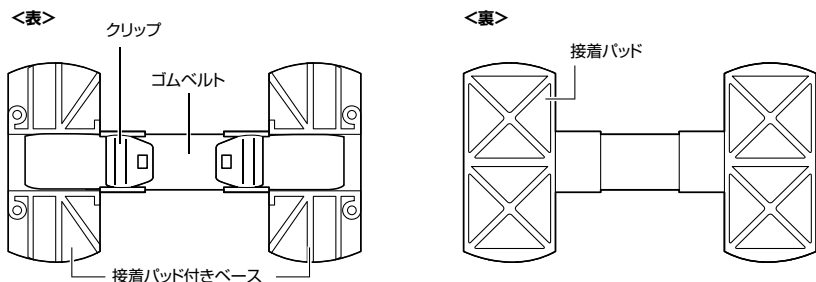
## 1.特長

- キャビネット・オープン棚・ロッカー・書棚などの転倒を防止します。
  - ゴムベルトが地震の衝撃を吸収するので、壁やキャビネットへのダメージを緩和します。
  - 接着固定のため、穴あけ工事が不要です。また、取付けの際にキャビネットを動かす必要がありません。
  - ゴムベルトの取外しが容易なクリップタイプで一時的な移動も可能です。
  - キャビネット移設時、接着パッド付きベースを取外す場合は別売りの回転剥離工具(LT-550)※を使用すると比較的容易に取外しが可能です。
- ※回転剥離工具(LT-550)※は(株)リンテック21の取扱製品です。

## 2.仕様

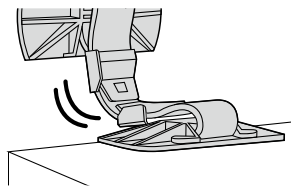
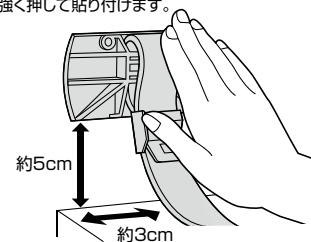
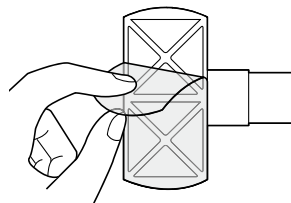
|         |                                      |
|---------|--------------------------------------|
| 材 質     | ABS/PCアロイ樹脂、NBR+PVCゴム、ステンレス、アクリル系接着材 |
| サイズ・重量  | W200×D113×H25mm・125g                 |
| 使用環境温度  | 0～40℃                                |
| 対象物重量   | 約150kg以下/個                           |
| 耐震度     | 6強                                   |
| 対応接着パッド | QL-E94                               |

## 3.各部の名称



## 4.取付け方

- ①本製品を接着させる天板・壁面などを付属のアルコールパッドで拭き、よく乾かします。  
※取付け場所は、凹凸がない平らな場所を選んでください。
- ②片方の接着パッド付きベースの裏面の剥離シートを剥がします。
- ③接着パッド付きベースを側面から約3cm、天板から約5cmの高さの壁に強く押しつけて貼り付けます。
- ④もう片方の接着パッド付きベースを③で貼り付けた壁側位置から対象物天板にベルトを自然に置いた位置に、同じように貼り付けます。
- ⑤反対側にもう一本取付ける際は同じように取付けてください。  
※対象物1個に対して2本の取付けを推奨しています。



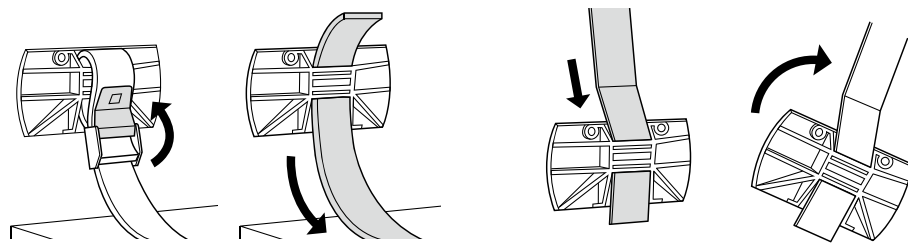
❗ 接着面に負担がかからないようベルトをたるませてください。

❗ 本製品を貼り付けてから72時間は動かさないでください。

## 5.取外し方

＜お客様にご用意いただくもの＞  
●回転剥離工具(LT-550)※(株)リンテック21の取扱製品です。付属されておりませんので別途お買い求めください。  
＜工具がない場合は＞  
強力な両面テープを使用しておりますので、容易に綺麗に剥がすことはできません。できる限り強い力で、ゆっくり、ねじるように剥がすようお願いいたします。剥がれない場合は、市販の剥がし液も使用してください。その際、製品自体が傷ついたり、折れたりする恐れがあります。ご了承ください。またマイナスドライバーなどを使用して、テコの原理で剥がすこともできますが、その際、取付面に傷がつく恐れがあります。ご了承ください。

- ①壁側に取付けた接着パッド付きベースのクリップを開き、ゴムベルトを引き抜いて取外します。天板側も同じように取外してください。
- ②別売りの回転剥離工具(LT-550)を接着パッド付きベースに差し込み、押し付けながらゆっくり回して剥がしてください。



③壁や天板に接着パッドが残った場合は指で剥がし取ってください。

## サンワサプライ株式会社

ver.1.0

岡山サプライセンター / 〒700-0825 岡山県岡山市北区田町1-10-1 TEL:086-223-3311 FAX:086-223-5123  
東京サプライセンター / 〒140-8566 東京都品川区南大井6-5-8 TEL:03-6763-0011 FAX:03-6763-0033  
札幌営業所 / 〒060-0808 札幌市北区北八条西4-1-1 パストラルビルN8 TEL:011-611-3450 FAX:011-716-8990  
仙台営業所 / 〒983-0852 仙台市宮城野区権町1-6-37 宝栄ビル TEL:022-257-4838 FAX:022-257-4833  
名古屋営業所 / 〒463-0015 名古屋市中村区椿町1-6-7 カジヤマビル TEL:052-453-2031 FAX:052-453-2033  
大阪営業所 / 〒532-0003 大阪市淀川区宮原4-1-45 新大阪八千代ビル TEL:06-6395-5310 FAX:06-6395-5315  
福岡営業所 / 〒812-0012 福岡市博多区博多駅中央街2-20 博多相互ビル TEL:092-471-6721 FAX:092-471-8078

BI/AJ/YHDAU