

**PSD-39BK PSD-39W** 最初にご確認ください。※万一、足りないものがございましたら、お買い求めの販売店にご連絡してください。

セット内容	PSD-39シリーズ本体×1台	ハンドル(本体に収納されています)×1個	取扱説明書×1部
-------	-----------------	----------------------	----------

ご使用前にこの取扱説明書をよくお読みください。また、お手元に置き、いつでも確認できる様にしておいてください。本取扱説明書の内容は、予告なしに変更になる場合があります。最新の情報は、弊社WEBサイト(<http://www.sanwa.co.jp/>)をご覧ください。デザイン及び仕様については改良のため予告なしに変更することがございます。本書に記載の社名及び製品名は各社の商標又は登録商標です。

## 安全にお使いいただくために

**警告** 内容を無視して誤った使い方をすると、人が死亡または重傷を負う可能性がある内容を示しています。

- 幼児、お子様には絶対に触れさせない。ケガなどの事故につながる恐れがあります。
- 投入口や排出口に手や指を入れない。ケガなどの事故につながる恐れがあります。
- 投入口や排出口に髪の毛、ネックレスなどを近づけない。引き込まれてケガなどの事故につながる恐れがあります。
- 投入口や排出口にネクタイなどの衣類を近づけない。引き込まれてケガなどの事故につながる恐れがあります。
- 投入口や排出口をのぞきこまない。細断クズが飛び散り、ケガなどの事故につながる恐れがあります。
- 分解・修理・改造は絶対にしない。故障やケガの原因となります。修理は販売店または弊社営業所にご依頼ください。
- 高温になる場所や湿気、ほこりが多い場所に設置しない。故障の原因となります。
- 高い場所や不安定な場所には設置しない。また、ハンドルを持って本体を持ち運ばない。転倒して、故障やケガなどの事故につながる恐れがあります。
- 本体が転倒、落下などにより破損した場合は使用を中止する。故障やケガの原因となります。販売店または弊社営業所へ修理をご依頼ください。

**注意** 内容を無視して誤った使い方をすると、人が傷害を負う可能性または財産に損害が発生する可能性がある内容を示しています。

- 本体の上にものを置かない。倒れたり、落下してけがの原因となります。また故障の原因となります。
- クリップやステーブラの針などの金具は必ず取り除く。故障の原因となります。
- 直射日光のあたる場所や油煙、湿気が多い場所に設置しない。また、水をかけない。故障の原因となります。
- 必ず規定枚数、規定素材を守る。故障の原因となります。

## 規定枚数・規定素材

本機は紙類の細断専用機です。紙詰まりなどによる故障を避けるために、下記の細断枚数を必ず守ってください。

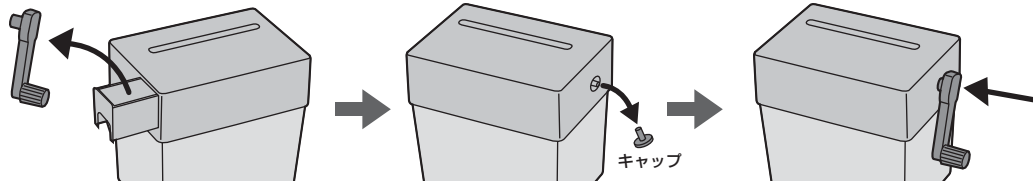
規定素材	規定枚数	細断形状
A4コピー用紙(64g/m <sup>2</sup> )	1枚まで(縦2つ折り)	3×18mmクロスカット
はがき(厚さ0.22mmまで)	1枚まで	

※クリップなどの金属や、OHPシート、新聞紙、カーボン紙、感熱紙、ポリ袋、布、ビニール・フィルムのほか、ラベル用紙やシール、宛名ラベルが貼られたはがきなどの糊の付いたものは投入しないでください。

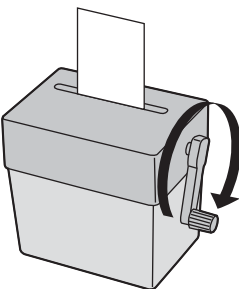
## 使用方法

### ●細断方法

①本体上部の引き出しからハンドルを取出して、側面に取付けます。※ハンドルはしっかり奥まで差し込んでください。



②投入口の中央に垂直に細断する物を入れます。本体をしっかり押さえて、ハンドルを右回りに回して細断します。



※A4サイズの紙を細断する場合は、縦に2つ折りして、差し込んでください。3つ折り以上に折りたたんだ紙は細断しないでください。  
 ※大きな紙は投入口(幅110mm)に入るよう小さく切ってから細断してください。  
 ※細断する物がうまく入り込まない場合は、細断する物を持ち、少しハンドルを回してカッターにかみこませてから細断してください。  
 ※紙詰まりを起こした場合は、ハンドルを逆回転させて取除いてください。  
 ※頻繁に逆回転させないでください。故障の原因となります。

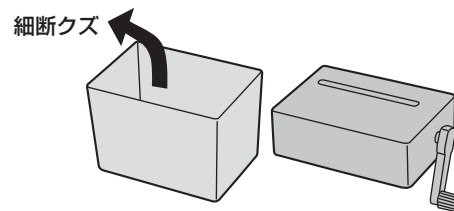
### ●細断クズの捨て方

ハンドル、本体上部を取外して、ダストボックス内の細断クズを取出してください。

※各地方自治体の法令に従って分別し、廃棄してください。  
 ※ダストボックスの8分目程度で細断クズを捨てることをおすすめします。

### ●お手入れ方法

本体の外側の汚れは、柔らかい布で拭き取ってください。汚れがひどい時は、薄めた中性洗剤を少し含ませた柔らかい布で拭いてください。  
 ※お手入れは本体の外樹脂部とダストボックスだけにしてください。  
 ※ガソリン・ベンジン・シンナー・みがき粉などでは、絶対に拭かないでください。ひびわれ、変形、変色、故障の原因となります。



## 保証規定

保証書		キリトリ線	サンワサプライ株式会社
型番	PSD-39BK・PSD-39W	シリアルナンバー	
お名前(ふりがな)		販売店名・住所・TEL	
ご住所 千		販売店	
お客様		担当者名	
TEL			
保証期間	6ヶ月	お買い上げ年月日	年 月 日

1)保証期間内に正常な使用状態でご使用の場合に限り品質を保証しております。万一保証期間内で故障がありました場合は、弊社所定の方法で無償修理いたしますので、保証書を製品に添えてお買い上げの販売店までお持ちください。  
 2)次のような場合は保証期間内でも有償修理になります。

- ①保証書をご提示いただけない場合
- ②所定の項目をご記入いただけない場合、あるいは字句を書き換えられた場合。
- ③故障の原因が取扱以上の不注意による場合。
- ④故障の原因がお客様による輸送・移動中の衝撃による場合。
- ⑤天変地異、ならびに公害や異常電圧その他の外部要因による故障及び損傷。
- 3)お客様ご自身による改造または修理があったと判断された場合は、保証期間内での修理もお受けいたしかねます。
- 4)本製品の故障、またはその使用によって生じた直接、間接の損害については弊社はその責を負わないものとします。
- 5)本製品を使用中に発生したデータやプログラムの消失、または破損についての保証はいたしかねます。
- 6)本製品は医療機器、原子力設備や機器、航空宇宙機器、輸送設備や機器などの人命に関わる設備や機器、及び高度な信頼性を必要とする設備や機器やシステムなどへの組込みや使用は意図されておりません。これらの用途に本製品を使用され、人身事故、社会的障害などが生じても弊社はいかなる責任も負いかねます。
- 7)修理ご依頼品を郵送、またはご持参される場合の諸費用は、お客様のご負担となります。
- 8)保証書は再発行いたしませんので、大切に保管してください。
- 9)保証書は日本国内においてのみ有効です。

## サンワサプライ株式会社 2010.10現在

- 岡山サプラセンター / 〒700-0825 岡山県岡山市北区田町1-10-1  
TEL.086-223-3311 FAX.086-223-5123
- 東京サプラセンター / 〒140-8566 東京都葛飾区南大井6-5-8  
TEL.03-5763-0011 FAX.03-5763-0033
- 札幌営業所 / 〒060-0807 札幌市北区北7条西5丁目ストークマンション札幌  
TEL.011-611-3450 FAX.011-716-8990
- 仙台営業所 / 〒983-0851 仙台市宮城野区福間1-6-37宝栄仙台ビル  
TEL.022-257-4638 FAX.022-257-4633
- 名古屋営業所 / 〒453-0015 名古屋市中村区椿町16-7カジャマビル  
TEL.052-453-2031 FAX.052-453-2033
- 大阪営業所 / 〒532-0003 大阪府淀川区宮原4-1-45新大阪八千代ビル  
TEL.06-6395-5310 FAX.06-6395-5315
- 福岡営業所 / 〒812-0012 福岡市博多区博多駅前中央街8-20第2博多相互ビル  
TEL.092-471-6721 FAX.092-471-6078