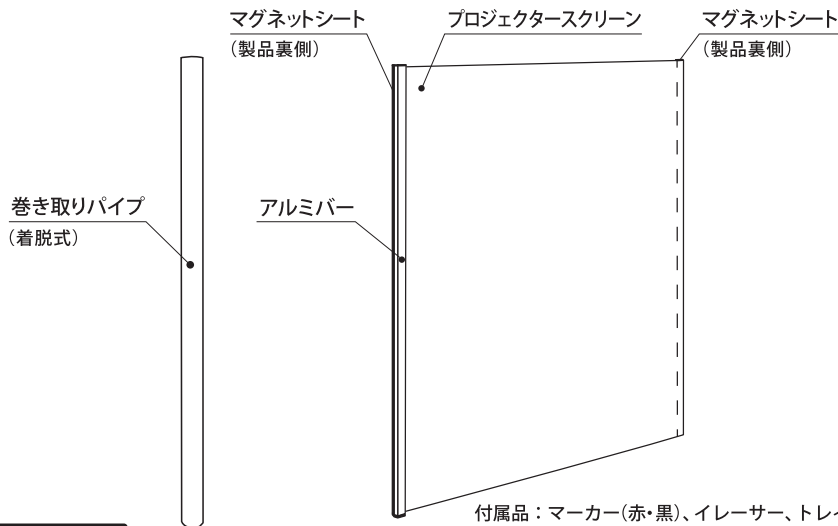


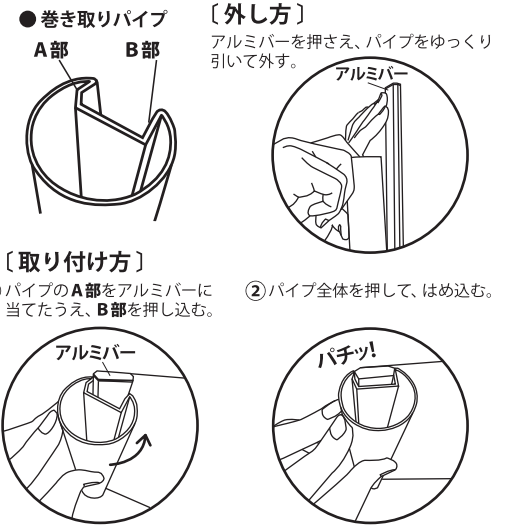
# プロジェクタースクリーン 取扱説明書

この度は『プロジェクタースクリーン』のお買い上げありがとうございます。この説明書は安全に正しくお使い頂く為に、本品をご使用になる前に必ずお読みください。

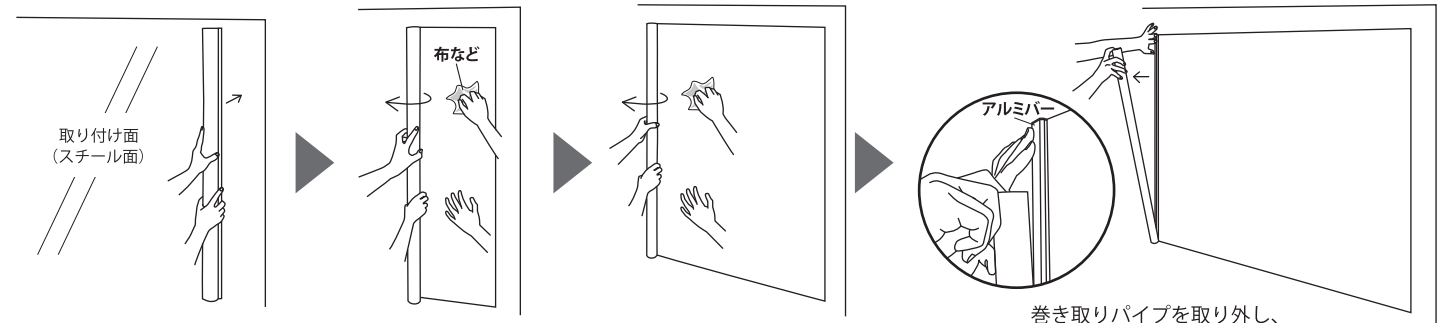
## 部品名称



## 巻き取りパイプとアルミバーの取扱説明



## 取り付け方



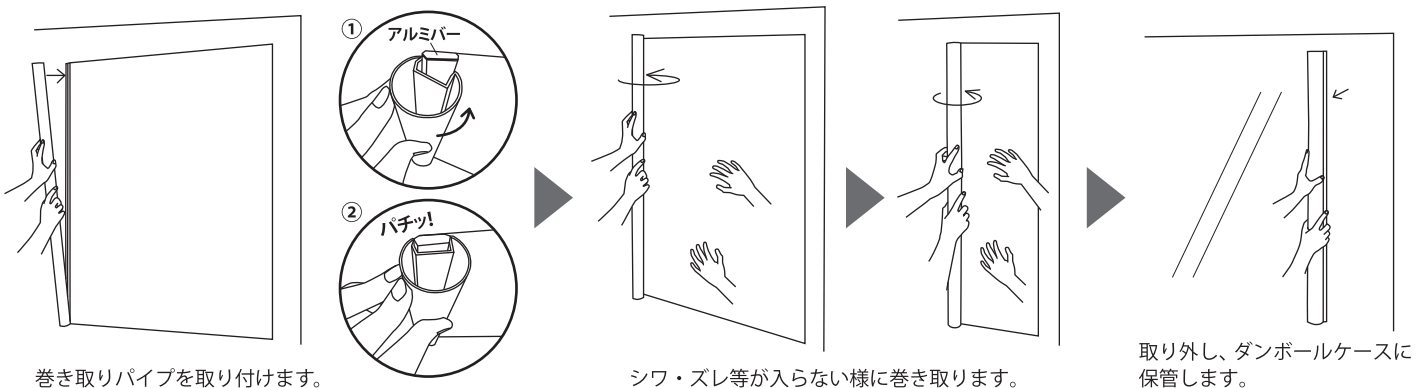
取り付け面に端から固定します。

取り付け面に沿って広がります。

巻き取りパイプを取り外し、ダンボールケースに保管します。

- △ご注意**
- 一旦貼り終わった本品の歪み調整は大変手間が掛かりますので、必ず初めに位置決めをしてください。
  - 断面で手や指を切る可能性がありますので、取り付け・取り外しの際は十分ご注意ください。
  - 取り付け作業は必ず2名で行ってください。
  - 商品のサイズによっては重量が重い場合がありますので、お取り扱いには十分ご注意ください。
  - 本商品は梱包上巻いてあるため、巻癖があります。環境により吸着面(スチール面)にフィットするのに3分程かかる場合があります。
  - シートは、取り付け面に密着していない部分(浮いた箇所)がありますと、剥がれ落ちやすくなりますので、取り付けの際は、必ずシート全面を密着させてください。
  - 吸着面の状況により磁力補強が必要な場合は、別売りのPRS-WBOP1Nをご使用ください。

## 取り外し方



巻き取りパイプを取り付けます。

シワ・ズレ等が入らない様に巻き取ります。

取り外し、ダンボールケースに保管します。

- △ご注意**
- 取り外し作業も必ず2名で行ってください。
  - 本商品を脱着する際にはフィルム面に折れ跡が残る恐れがございますので十分ご注意ください。
  - 断面で手や指を切る可能性がありますので、取り付け・取り外しの際は十分ご注意ください。
  - 商品のサイズによっては重量が重い場合がありますので、お取り扱いには十分ご注意ください。

## △使用上の注意

- 断面で手や指を切る可能性がありますので、取り付け・取り外しの際は十分ご注意ください。
- 直射日光のあたる場所、火や熱源の側、高温多湿になる場所、ほこりが多い場所、屋外での使用、保管は避けてください。変色や変形、はがれなくなる等の原因になります。
- 凹凸があったり、丸みがあったりして、磁石が取付面に確実に密着しない場所、ステンレス(種類による)・アルミ・木製品など、磁石が取り付けられない場所では使用できません。
- シートは、取り付け面に密着していない部分(浮いた箇所)がありますと、剥がれ落ちやすくなりますので、取り付けの際は、必ずシート全面を密着させてください。
- 取り付け場所およびプロジェクタースクリーンの裏表にほこりやゴミが付着していると、使用時に落下したり、キズが付く可能性がありますので、ご使用前に確認の上、拭き取ってからご使用ください。
- 巻きぐせが付いている場合、貼り付けた後に浮いてくる場合がありますので、平坦なところで平滑になるまで置いておくか、逆巻きにして巻きぐせを取ってください。
- 取り付け位置を修正したり移動する時は、たるませたり折り曲げたりせず、必ず巻き取りパイプに巻き取ってから行ってください。
- 使用されない時や持ち運ぶ時は、巻き取りパイプに巻き取ってダンボールケースに保管してください。
- 巻き取りパイプを使わず細く巻き過ぎたり、折り曲げたりすると、スクリーン表面に折り目やシワの入る可能性があります。
- マグネット面に表面加工された紙や平滑な紙、印刷物、塗装面等を密着させると、環境条件によってははがれなくなることがありますのでご注意ください。
- パソコン、フロッピーディスク、磁気テープなどの磁気をきらうところへの使用は避けてください。
- スクリーンに投影した画像の品質は、下地の状態やプロジェクターの種類、投影環境によって異なり、それを見る人の主観によっても変わりますので、ご使用前に投影品質を確認してください。
- スクリーン面を硬いものでこすったり、鋭利なものでひっかけたりしないでください。
- 専用以外のマーカーおよびイレーサーを使用するとキズが付いたり消えないことがあるのでご注意ください。
- 筆記後長期間放置すると消去しにくくなる場合があります。筆記後はできるだけ早く消去してください。
- スクリーンにマーカーのかすが付着するのを防ぐため定期的にイレーサーを清掃してください。
- 乱暴な取り扱いや、用途以外の使用は避けてください。
- 廃棄処理は国および地方自治体の法令に従ってください。

サンワサプライ株式会社 <https://www.sanwa.co.jp/>

岡山サプライセンター / 〒700-0825 岡山県岡山市北区田町1-10-1 TEL.086-223-3311 FAX.086-223-5123 東京サプライセンター / 〒140-8566 東京都品川区南大井6-5-8 TEL.03-5763-0011 FAX.03-5763-0033