

# iPad mini 耐衝撃防水ケース 取扱説明書

この度は、iPad mini 耐衝撃防水ケース「PDA-IPAD1816」(以下本製品)をお買い上げいただき誠にありがとうございます。この取扱説明書では、本製品の使用方法や安全にお取り扱いいただくための注意事項を記載しています。ご使用前によくご覧ください。読み終わったあとこの取扱説明書は大切に保管してください。

## 最初にご確認ください

お使いになる前に、セット内容がすべて揃っているかご確認ください。万一、足りないものがありましたら、お買い求めの販売店にご連絡ください。

### セット内容

- ①ケース ..... 1個
- ②ストラップ ..... 1本
- ③クリーニングクロス ..... 1枚
- ④リングスタンド ..... 1個
- ⑤取扱説明書(本書) ..... 1部

※欠品や破損があった場合は、品番(PDA-IPAD1816)と上記の番号(①~⑤)と名称(ストラップなど)をお知らせください。

デザイン及び仕様については改良のため予告なしに変更することがあります。本書に記載の社名及び製品名は各社の商標又は登録商標です。

## サンワサプライ株式会社

最新の情報はWEBサイトで <https://www.sanwa.co.jp/>



本製品の詳細情報はこちら!

スマホで読み込むだけで簡単にアクセス!



弊社サポートページはこちら!

■サポート情報 ■Q&A(よくある質問)  
■ソフトウェアダウンロード ■各種対応表  
など、最新情報を随時更新しています。

ご質問、ご不明な点などがありましたら、ぜひ一度弊社WEBサイトをご覧ください。

## 安全にお使いいただくためのご注意(必ずお守りください)

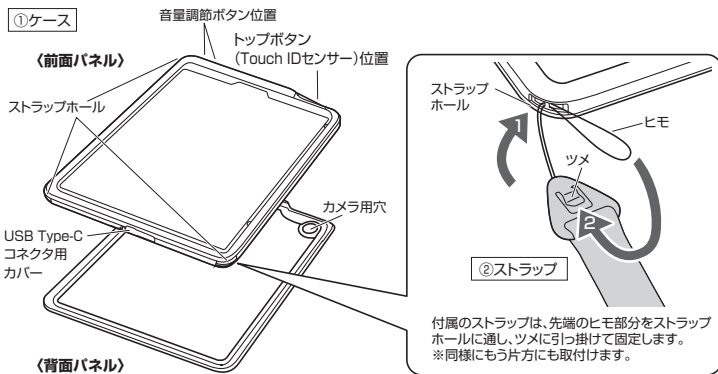
**注意** 下記の事項を守らないと事故や他の機器に損害を与えることがあります。

- 使用前にケースの防水を確認してください。
- 使用時は必ずケースをしっかり閉じてください。
- 使用方法をよく理解していただいた方以外は使用しないでください。
- 用途以外で使用しないでください。
- 部品のガタつきやゆがみ、曲がり、ケースの破れなど異常がある場合は使用しないでください。
- 本製品を分解・修理・加工・改造はしないでください。
- 本製品に強い振動や衝撃、無理な力を与えないでください。
- 本製品を高湿・多湿となる場所や、ホコリや油煙などの多い場所で保管しないでください。
- お子様には本製品や付属品を触らせさせてください。
- 本製品のお手入れをする場合には、ベンジンやシンナーなどの揮発性有機溶剤が含まれているものは使用しないでください。
- 本製品の故障、またはその使用によって生じた直接、間接の損害については弊社はその責を負わないものとします。あらかじめご了承ください。

## 1. 特長

- iPad mini 2021に対応します。
- IP68準拠の防水・防塵ケースです。
- 淵の部分は耐衝撃素材を使用し、衝撃から機器を守ります。
- 簡易ストラップ付きです。
- USB Type-Cコネクタの接続も可能です。※コネクタ使用時は防水性能はなくなります。
- ご使用前に、本製品にティッシュペーパーのみを入れて水に浸けるなどして内部の防水をご確認ください。
- ※他のケースやカバーを装着している場合は取外してから本製品に入れてください。

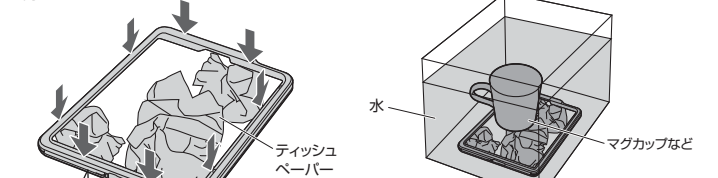
## 2. 各部の名称



## 3. 防水の確認

製品の品質管理、防水チェックには細心の注意を払っていますが、万一の場合に備え、使用前に防水の確認をお願いします。水漏れがあった場合は使用をおやめください。

- ①ケースが閉まっているか確認します。  
ケースに乾いたティッシュペーパーを入れ、ケースのふちを手で押さえてはめ込み、しっかり閉じてください。また、USB-Type-Cコネクタ用カバーもしっかりと閉じます。
- ②浸水しないか確認します。  
水の中にケースを入れて、マグカップなどで重しをして30分程度放置し、その後ケース内のティッシュペーパーが濡れていないか確認してください。

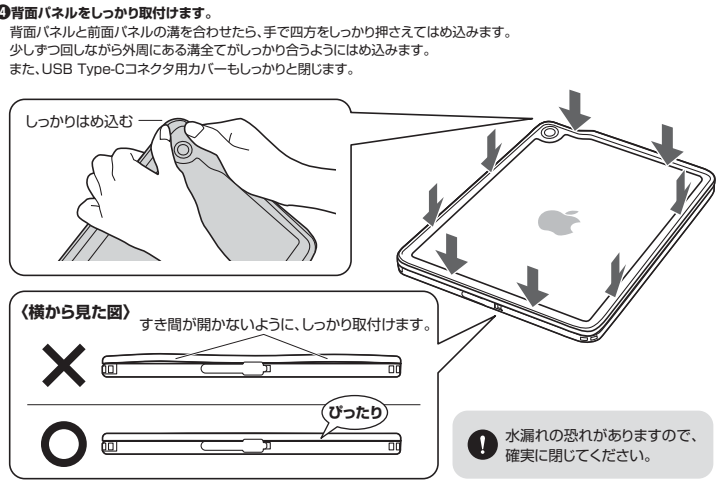


四方を押して前面パネルと背面パネルをしっかり取付けます。

水の中に浸すとマイク用穴から気泡が出る場合がありますが、iPad miniに音を届かせるための特殊な構造を採用しているため、特に問題ありません。

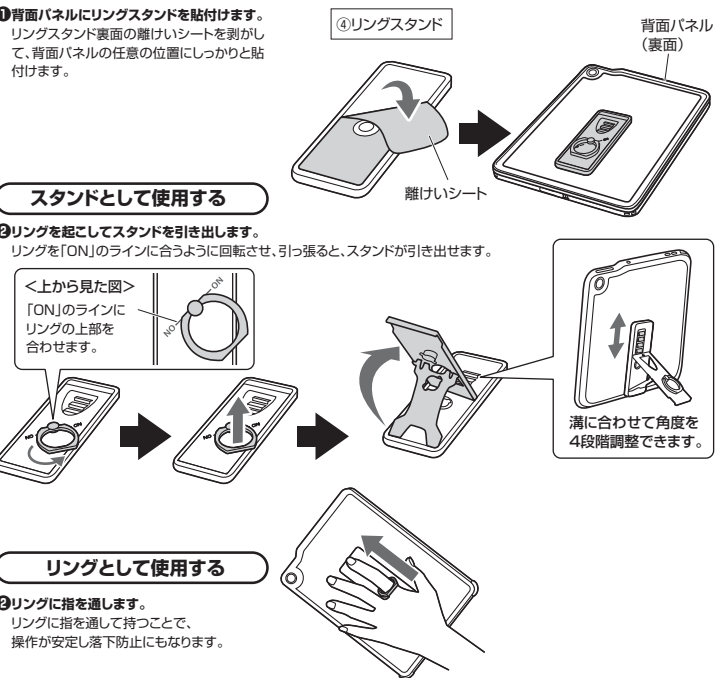
## 4. ケースの取付け方法

- ①クリーニングクロスでiPad miniを綺麗にします。付属のクリーニングクロスでiPad miniの汚れを拭き取ります。
- ②背面パネルを外します。製品の溝に指を差し込み、背面パネルを取外します。
- ③ケースにiPad miniを入れます。前面パネルに、後ろ向きにしたiPad miniを入れ、背面パネルを乗せます。iPad miniのカメラと背面パネルのカメラ用穴が合うように向きに注意してください。
- ④背面パネルをしっかり取付けます。背面パネルと前面パネルの溝を合わせたら、手で四方をしっかりと押さえてはめ込みます。少しずつ回しながら外周にある溝全てがしっかり合うようにはめ込みます。また、USB Type-Cコネクタ用カバーもしっかりと閉じます。



## 5. リングスタンドの使用法

- ①背面パネルにリングスタンドを貼付けます。リングスタンド裏面の離れシートを剥がして、背面パネルの任意の位置にしっかりと貼付けます。
- ②リングを回してスタンドを引き出します。リングを「ON」のラインに合うように回転させ、引っ張ると、スタンドが引き出せます。
- ③リングに指を通します。リングに指を通して持つことで、操作が安定し落下防止にもなります。



## サンワサプライ株式会社

ver.1.0

岡山 サプライセンター / 〒700-0825 岡山県岡山市北区田町1-10-1 TEL086-223-3311 FAX.086-223-5123  
 東京 サプライセンター / 〒140-8566 東京都品川区南大井6-5-8 TEL03-5763-0011 FAX.03-5763-0033  
 札幌営業所 / 〒060-0808 札幌市北区北八条西4-1-1 バストラルビルN8 TEL011-611-3450 FAX.011-716-8990  
 仙台営業所 / 〒983-0852 仙台市宮城野区榴岡1-6-37 TM仙台ビル TEL022-257-4638 FAX.022-257-4633  
 名古屋営業所 / 〒453-0014 愛知県名古屋市中村区則武1-16-18 CUBE MEIEKI TEL052-453-2031 FAX.052-453-2033  
 大阪営業所 / 〒532-0003 大阪市淀川区宮原4-5-36 ONEST新大阪スクエア TEL06-6395-5310 FAX.06-6395-5315  
 福岡営業所 / 〒812-0011 福岡市博多区博多駅前4-3-3博多八百治ビル TEL092-471-6721 FAX.092-471-8078