

# モバイルテン 取扱説明書

## NT-DOSV11シリーズ

本取扱い説明書の内容は、予告なしに変更になる場合があります。  
最新の情報は、当社Web(<http://www.sanwa.co.jp/>)をご覧ください。

デザイン及び仕様については改良のため予告なしに変更することがございます。  
本誌に記載の社名及び製品名は各社の商標又は登録商標です。

### はじめに

このたびは、モバイルテン をお買い上げいただき誠にありがとうございます。  
本製品は、PS/2テンキーインターフェースに準拠したテンキーボードです。本製品は、OSにWindows Me等をインストールし、PS/2テンキーポートを持つDOS/Vノートパソコンでお使いいただけます。

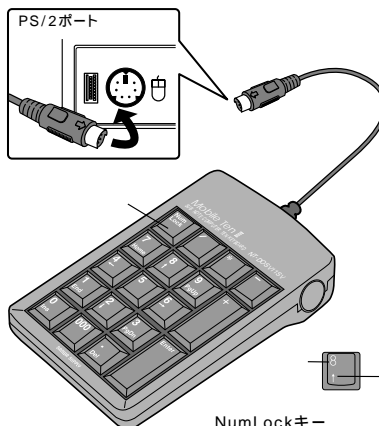
本製品をご使用になる前に必ずこのマニュアルをよくお読みください。また、お手元に置き、いつでも確認できるようにしてください。

本書の内容を許可なく転載することは禁じられています。  
本書の内容についてのご質問やお気づきの点がございましたら、お買い求めの販売店または弊社までご連絡ください。  
本書の内容については予告なしに変更することがございます。  
本書に記載しているソフトウェアの画面やアイコンなどは実際のものとは異なることがあります。

### 取扱い上のご注意

本製品は電気で動作しておりますので、発火する危険があります。万一煙が出たり変なにおいがしたりした場合は、本製品及び接続しているコンピュータや機器の電源を切り、お買い上げの販売店又は、弊社までご連絡ください。  
雷がなっている時に、本製品やケーブルに触れないでください。  
本製品のカバーを開けたり、分解したりしないでください。  
故障や感電の原因となることがあります。  
濡れた手で本製品やケーブルに触らないでください。  
本製品がパソコンに接続されている時には、感電する恐れがあります。  
本製品内部に液体、金属などの異物が入らないようにしてください。  
感電や火災、故障の原因となることがあります。  
本製品に強い振動や衝撃を与えないでください。  
故障・破損などの原因となることがあります。  
本製品を水分や湿気の多い場所、直射日光の当たる場所、ほこりや湯煙などの多い場所、車中や暖房器具のそばなどの高温となる場所に設置したり、保管したりしないでください。  
故障・感電などの原因となることがあります。  
本製品を重ねて設置したり、本製品の上に重いものを置いたりしないでください。  
火災や故障の原因となることがあります。  
本製品は不安定な場所に設置したり、保管したりしないでください。  
落下により故障・破損の原因となることがあります。  
本製品のケーブルや他のUSB機器のケーブルを抜き差しする時には、必ずコネクタ部分を持ち無理な力を加えないでください。  
故障・破損などの原因となることがあります。  
本製品に付属のケーブルや接続する機器のケーブルは、家具で踏んだり、扉ではさんだりしないでください。またこれらのケーブルを引っ張ったり折り曲げたりしないでください。  
火災や故障の原因となることがあります。  
本製品を使用中に発生したデータやプログラムの消失についての保証はいたしかねます。  
定期的にバックアップを取るなどの対策をあらかじめ行ってください。  
落雷により感電する恐れがあります。  
本製品のお手入れをする場合には、ベンジンやシンナーなどの揮発性有機溶剤が含まれているものは使用しないでください。  
塗装を痛めたり、故障の原因になることがあります。  
乾いた柔らかい布で乾拭きしてください。  
本製品は医療機器、原子力設備や機器、航空宇宙機器、輸送設備や機器などの人命に関わる設備や機器、及び高度な信頼性を必要とする設備や機器やシステムなどへの組み込みや使用は意図されていません。これらの用途に本製品を使用され、人身事故、社会的障害などが生じても弊社はいかなる責任も負いかねます。  
本製品は日本国内用に作られております。日本国外の規格等には準拠していません。

### テンキーの接続方法・使い方



ノートパソコンの電源を切ってください。

ノートパソコンのPS/2マウス・テンキー共用ポート(ミニDIN6pinメス)にテンキーのコネクタを接続してください。  
コネクタには上下がありますので、ご注意ください。

ノートパソコンの電源を入れ、Windowsを立ち上げると、テンキーをご使用になれます。

NumLockキー  
NumLockのON/OFF切り替えをします。  
数字キー(キートップの上側)  
NumLockをONにすると数字キーが入力できます。  
コマンドキー(キートップの下側)  
NumLockをOFFにするると矢印などのコマンドキーが実行できます。

最新の情報はインターネットで! <http://www.sanwa.co.jp/>

サポート情報  
ドライバのダウンロード  
よくある質問(FAQ)  
各種対応表 など、最新情報を随時更新しています。

ご質問、ご不明な点がございましたら、ぜひ一度、当社Webをご覧ください。

本取扱い説明書の内容は、予告なしに変更になる場合があります。  
最新の情報は、当社Web(<http://www.sanwa.co.jp/>)をご覧ください。

## サンワサプライ株式会社

2001.10現在

岡山サプライセンター / 〒700-0825 岡山市田町1-10-1 ☎086-223-3311 FAX.086-223-5123  
東京サプライセンター / 〒140-8566 東京都品川区南大井6-5-8 ☎03-5763-0011 FAX.03-5763-0033  
札幌営業所 / 〒060-0807 札幌市北区北7条西5丁目ストークマンション札幌 ☎011-611-3450 FAX.011-716-8990  
仙台営業所 / 〒983-0851 仙台市宮城野区権町1-6-3 宝栄ビル ☎022-257-4638 FAX.022-257-4633  
名古屋営業所 / 〒453-0015 名古屋市中村区権町16-7 カジヤビル1F ☎052-453-2031 FAX.052-453-2033  
大阪営業所 / 〒532-0003 大阪市淀川区高島4-1-4 5新大阪八千代ビル ☎06-6395-5310 FAX.06-6395-5315  
福岡営業所 / 〒812-0012 福岡市博多区博多駅中央街8-20 第2博多相互ビル ☎092-471-6721 FAX.092-471-8078  
金沢 / ☎076-222-8384

最新の情報はインターネットで! <http://www.sanwa.co.jp/>

01/10/YKNT