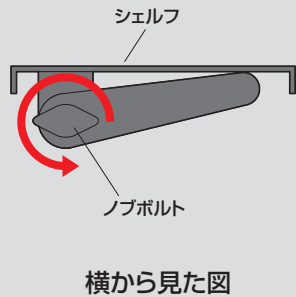


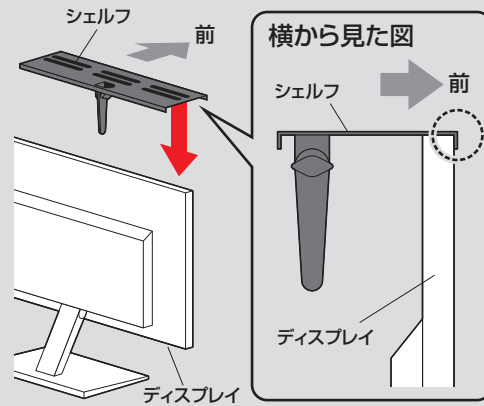
# MR-LCSHO1BK 取扱説明書

## 使い方

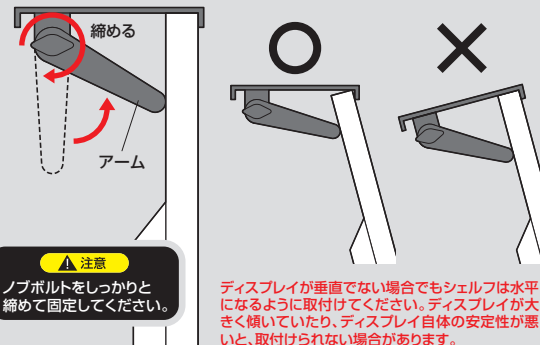
### ①ノブボルトを緩めます。



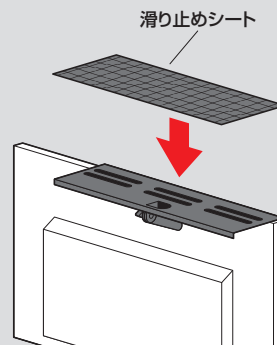
### ②シェルフの前の角をディスプレイに引っ掛けます。



### ③アームでディスプレイを挟み込み、ノブボルトで固定します。



### ④シェルフに滑り止めシートを乗せて完成です。



## 特長

- 机上の小物の整理やスピーカー等の設置に最適です。
- 組み立てや調整が簡単なロータリノブ設計です。
- 滑り止めシートは、デバイスの傷や偶発的な落下を防止します。  
(デバイスをしっかりと固定してください)
- フロック加工されたクロスで、ディスプレイが傷つくのを防ぎます。
- 通気孔は適切な換気をします。

## 仕様

- 耐荷重:5Kg
- サイズ:W300xD127xH37mm
- 重量:502g
- 素材:スチール、プラスチック
- 付属品:滑り止めシート

### <取付けできるディスプレイについて>

ディスプレイの上ぶちに8mm以上の平らな面が必要となります。  
ディスプレイが狭額縁の場合、画面が一部隠れる場合があります。  
また、ディスプレイの厚みは14~71mmのもののみ取付け可能です。

