



取扱説明書

MM-SPWD6BK

ご使用になる前によくお読みください。

木製2chマルチメディアスピーカー



最初にご確認ください。

ご使用前にこの取扱説明書をよくお読みください。また、お手元に置き、いつでも確認できる様にしておいてください。

目次

- スピーカー本体 1組
- 取扱説明書兼保証書(本書) 1部

デザイン及び仕様については改良のため予告なしに変更することがございます。本書に記載の社名及び製品名は各社の商標又は登録商標です。

サンワサプライ株式会社

最新の情報はWEBサイトで!! <http://www.sanwa.co.jp/>

- サポート情報
 - よくある質問(Q&A)
 - ドライバのダウンロード
 - 各種対応表
- など、最新情報を随時更新しています。

▼トップページから



▼サポートコーナーへ



ご質問、ご不明な点などがございましたら、ぜひ一度、弊社WEBサイトをご覧ください。

サンワサプライ株式会社

2010.11現在

岡山サプライセンター/〒700-0825 岡山県岡山市北区田町1-10-1 TEL.086-223-3311 FAX.086-223-5123
 東京サプライセンター/〒140-8566 東京都品川区南大井6-5-8 TEL.03-5763-0011 FAX.03-5763-0033
 札幌営業所/〒060-0807 札幌市北区北7条西5丁目ストークマンション札幌 TEL.011-611-3450 FAX.011-716-8990
 仙台営業所/〒983-0851 仙台市宮城野区福岡1-6-37宝栄仙台ビル TEL.022-257-4638 FAX.022-257-4633
 名古屋営業所/〒453-0015 名古屋市中村区椿町16-7カジヤマビル TEL.052-453-2031 FAX.052-453-2033
 大阪営業所/〒532-0003 大阪市淀川区宮原4-1-45新大阪八千代ビル TEL.06-6395-5310 FAX.06-6395-5315
 福岡営業所/〒812-0012 福岡市博多区博多駅中央街8-20第2博多相互ビル TEL.092-471-6721 FAX.092-471-8078

10/11/YMDaU

1.はじめに

このたびは、木製2chマルチメディアスピーカーMM-SPWD6BK(以後、本製品と表記)をお買い上げいただき誠にありがとうございます。本製品は木製キャビネットを採用し優れた音質とデザイン製を兼ね揃えた木製2chマルチメディアスピーカーです。本取扱説明書は本製品を正しくご使用していただくための取扱い方法、使用上の注意等について説明するものです。

なお、お読みになったあと本書はお手元に置いてご使用ください。

※本製品をご使用になる前に必ずこの取扱説明書をよくお読みください。

- 本書の内容を許可なく転載することは禁じられています。
- 本書の内容についてのご質問やお気づきの点がございましたら、お買い求めの販売店または弊社までご連絡ください。
- 本書の内容については予告なしに変更することがございます。
- 本書に記載しているソフトウェアの画面やアイコンなどは実際のもものと異なることがあります。

2.安全にご使用いただくために必ずお読みください。

警告 この表示事項を守らなかった場合、使用者が死亡、または重傷を負う危険があります。

注意 この表示事項を守らなかった場合、使用者がけがをしたり、物的損害が発生する危険があります。

警告

<内部を開けないでください>

- 内部を開けますと故障や感電事故の原因になります。内部に触れることは絶対にしないでください。また、内部を改造した場合の性能の劣化については保証いたしません。

<内部に異物を落とさないでください>

- 内部に燃えやすいものや、硬貨などの金属片が入った場合、水などの液体がかかった場合は、接続しているコードを抜き、お買い上げいただいた販売店又は弊社にご相談ください。そのままご使用になりますと火災や故障および感電事故の原因になります。

<接続コードを傷つけないでください>

- コードを傷つけたままご使用いただくと火災・感電の原因となります。

<落雷について>

- 雷がなっているときに本製品に触れないでください。落雷により感電する恐れがあります。

<セットを移動するときには>

- 接続しているコードの断線やショートを防ぐため他の機器との接続コードを外してから動かしてください。火災や感電、製品が破損する恐れがあります。

<他の機器とセットするときには>

- 各機器の電源がOFFになっていることを確認してください。また、セットのボリュームを0にしてから行なってください。最大音量になっていると突然大きな音が出て聴力障害の原因になる場合があります。

<お手入れについて>

- スピーカーは、ときどき柔らかい布で乾布きしてください。シンナー、ベンジン、アルコール、化学薬品を使用すると表面が傷れたり、外装ムラになることがありますから絶対に使用しないでください。また、スプレー式の殺虫剤、芳香剤、消臭剤なども付着しないよう注意してください。

<無理な力は加えない>

- スイッチやツマミには、無理な力を加えないでください。

2.安全にご使用いただくために必ずお読みください。<続き>

●スピーカーの防磁機能について●

このスピーカーは、防磁タイプになっています。通常のスピーカーは、テレビやディスプレイなどに近づけると、画面に色ムラなどが発生する場合がありますが、このスピーカーシステムはテレビやディスプレイなどへの近接設置が可能です。ただし、設置のしかたによっては、画面に色ムラなどが生じることがあります。その場合はテレビやディスプレイからスピーカーを離し、テレビの電源を切り、15分～30分の時間をおいて、テレビの電源を入れなおしてください。テレビの自己消磁機能によって、正常な画面に戻ります。その後も、画面に影響が発生する場合には、スピーカーをさらにテレビから離して使用してください。

3.特長

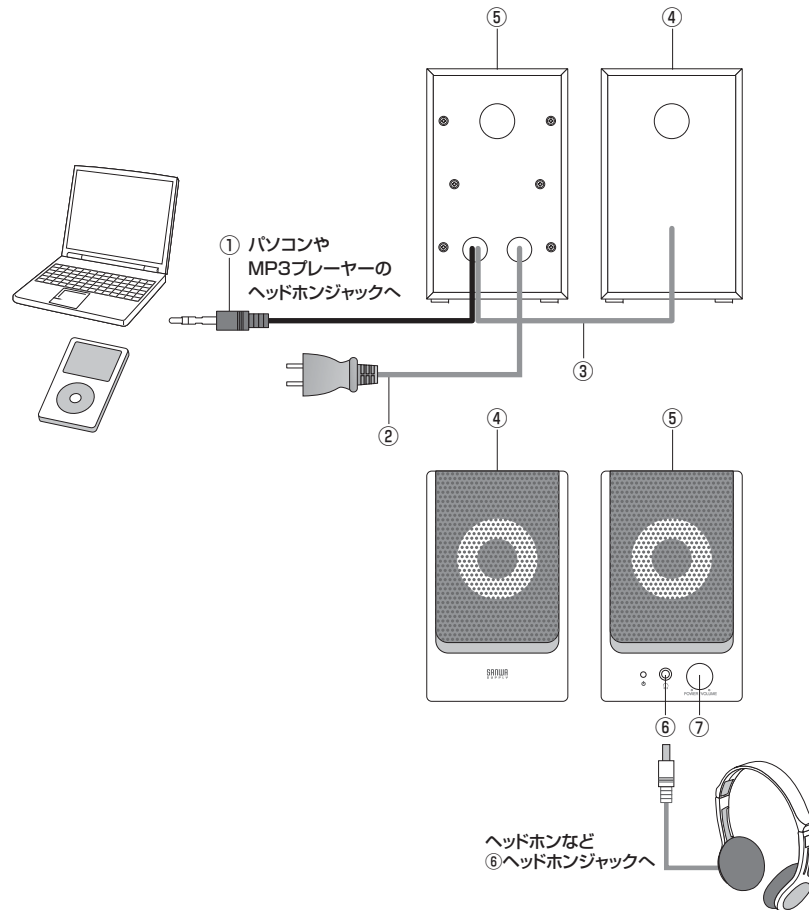
- 小型で省スペースに設置できる、スタイリッシュなデザインの木製2chマルチメディアスピーカーです。パソコン周りを煩雑にしないようできる限りサイズを小さくし、しかも優れた音質を再現できるぎりぎりのサイズにこだわりました。
- 豊かな低音からクリアな高音を再現するために密度の高いMDF木製キャビネットを採用しました。樹脂キャビネットでは再現が難しい、美しく心地良い響きを再現します。
- 深夜や周りに気を使う環境にも便利なヘッドホンジャックを搭載しています。
- テレビの近くに置いていても影響が出ない防磁型です。
- アンプ内蔵でヘッドホンステレオの出力端子やパソコンの音声端子につなぐだけで音楽を楽しめます。
- 電源ケーブルを直接コンセントへ接続することができる電源内蔵タイプなのでコンセント周りをすっきりと配線できます。

4.仕様

- 実用最大出力:2W+2W(4W)
- 周波数特性:130Hz~20000Hz
- スピーカー形式:バスレフ型フルレンジスピーカーシステム(防磁設計)
- スピーカーサイズ:2インチ(直径50.8mm)
- ロードインピーダンス:4Ω
- 入力端子:ステレオミニプラグ(3.5mm)
- 電源:内蔵
- 外形寸法:W80×D100×H130mm
- 重量:1050g
- ケーブル長:スピーカー間ケーブル 約1.2m、電源コード 約1.35m(コード含む)、スピーカー接続ケーブル 約1.2m(3.5mmプラグ含む)
- 付属品:取扱説明書(保証書)

5.接続例

- ①スピーカー接続ケーブル約1.2m(コネクタカラー:グリーン)
- ②電源コード1.35m(電源コネクタへ)
- ③スピーカー間ケーブル1.2m
- ④左スピーカー
- ⑤右スピーカー
- ⑥ヘッドホンジャック
- ⑦Power ON/OFF兼ボリュームコントロール



保証規定

- 1.保証期間内に正常な使用状態でご使用の場合に限り品質を保証しております。
万一保証期間内で故障がありました場合は、弊社所定の方法で無償修理いたしますので、保証書を製品に添えてお買い上げの販売店までお持ちください。
- 2.次のような場合は保証期間内でも有償修理になります。
 - (1)保証書をご提示いただけない場合。
 - (2)所定の項目をご記入いただけない場合、あるいは字句を書き換えられた場合。
 - (3)故障の原因が取扱い上の不注意による場合。
 - (4)故障の原因がお客様による輸送・移動中の衝撃による場合。
 - (5)天変地異、ならびに公害や異常電圧その他の外部要因による故障及び損傷。
- 3.お客様ご自身による改造または修理があったと判断された場合は、保証期間内での修理もお受けいたしかねます。
- 4.本製品の故障、またはその使用によって生じた直接、間接の損害については弊社はその責を負わないものとします。
- 5.本製品を使用中に発生したデータやプログラムの消失、または破損についての保証はいたしかねます。
- 6.本製品は医療機器、原子力設備や機器、航空宇宙機器、輸送設備や機器などの人命に関わる設備や機器、及び高度な信頼性を必要とする設備や機器やシステムなどへの組み込みや使用は意図されておりません。
これらの用途に本製品を使用され、人身事故、社会的障害などが生じても弊社はいかなる責任も負いかねます。
- 7.修理ご依頼品を郵送、またはご持参される場合の諸費用は、お客様のご負担となります。
- 8.保証書は再発行いたしませんので、大切に保管してください。
- 9.保証書は日本国内においてのみ有効です。

保証書

サンワサプライ株式会社

品番		MM-SPWD6BK	
シリアルナンバー			
お客様	お名前		
	ご住所	〒 TEL	
販売店	販売店名・住所・TEL		
	担当者名		
保証期間		6ヶ月	お買い上げ年月日 年 月 日

※必要事項をご記入の上、大切に保管してください。